



ประกาศกรมวิชาการเกษตร

เรื่อง ประกาศโฆษณาคำขอจดทะเบียนพันธุ์พืชใหม่ ตามพระราชบัญญัติคุ้มครองพันธุ์พืช พ.ศ. ๒๕๔๒

ด้วยอธิบดีกรมวิชาการเกษตร ได้รับคำขอจดทะเบียนพันธุ์พืชใหม่ที่ยื่นโดยนักปรับปรุงพันธุ์พืชเพื่อขอรับหนังสือสำคัญแสดงการจดทะเบียนพันธุ์พืชใหม่ ในพันธุ์พืชจำนวนทั้งสิ้น ๓ รายการ ดังนี้

๑. ข้าว พันธุ์ กข59
๒. ข้าว พันธุ์ กข61
๓. ข้าว พันธุ์ เอ็มจีซี 1

กรมวิชาการเกษตร ได้พิจารณารายงานการตรวจสอบคำขอจดทะเบียนพันธุ์พืชใหม่ ของพนักงานเจ้าหน้าที่แล้ว เห็นว่า คำขอจดทะเบียนพันธุ์พืชใหม่ดังกล่าวถูกต้อง ตามมาตรา ๑๙ แห่งพระราชบัญญัติคุ้มครองพันธุ์พืช พ.ศ. ๒๕๔๒

ฉะนั้น อาศัยอำนาจตามมาตรา ๒๒ วรรคสอง แห่งพระราชบัญญัติคุ้มครองพันธุ์พืช พ.ศ. ๒๕๔๒ กรมวิชาการเกษตร จึงให้ประกาศโฆษณาคำขอจดทะเบียนพันธุ์พืชใหม่ จำนวน ๓ รายการ โดยมีรายละเอียดคำขอตามรายการที่แนบมาท้ายประกาศนี้

หากมีผู้ใดเห็นว่าตนมีสิทธิในพันธุ์พืชใหม่ดีกว่าผู้ขอจดทะเบียนพันธุ์พืชใหม่ หรือเห็นว่า คำขอจดทะเบียนพันธุ์พืชใหม่ดังกล่าวไม่ชอบด้วยมาตรา ๑๒ มาตรา ๑๓ มาตรา ๑๕ มาตรา ๑๖ หรือมาตรา ๒๐ แห่งพระราชบัญญัติคุ้มครองพันธุ์พืช พ.ศ. ๒๕๔๒ สามารถยื่นคำคัดค้านต่อพนักงานเจ้าหน้าที่ ณ กลุ่มวิจัยการคุ้มครองพันธุ์พืช สำนักคุ้มครองพันธุ์พืช กรมวิชาการเกษตร จตุจักร กรุงเทพมหานคร ๑๐๙๐๐ โทรศัพท์ ๐ ๒๕๔๐ ๗๒๑๔ ภายในกำหนดเวลาเก้าสิบวัน นับแต่วันเริ่มประกาศโฆษณานี้เป็นต้นไป

ประกาศ ณ วันที่ ๒๒ ตุลาคม พ.ศ. ๒๕๖๑

(นางสาวเสริมสุข สลักเพ็ชร์)
อธิบดีกรมวิชาการเกษตร

ข้าว (*Oryza sativa* L.)

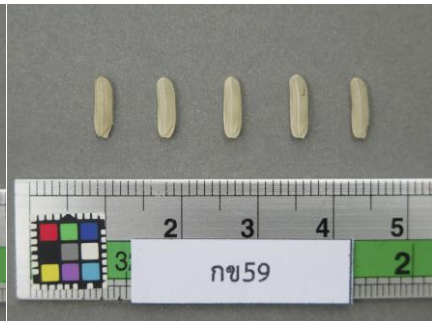
- (1) เลขที่คำขอ : 040/2558 วันที่ยื่นคำขอ : 24 พฤศจิกายน 2558
- (2) ชื่อผู้ขอ : กรมการข้าว
- (3) ชื่อพันธุ์พืชใหม่ : กข59
- (4) รายละเอียดที่มาของพันธุ์พืชใหม่ :
- (5) กรรมวิธีในการปรับปรุงพันธุ์พืช และลักษณะสำคัญของพันธุ์พืชใหม่ :

ข้าวพันธุ์ กข59 ได้จากการผสมพันธุ์ 3 ทางระหว่าง ลูกผสมชั่วที่ 1 ของ กข21 และ IR68 นำไปผสมกับ PSL86022-77-2-2-1-2 ที่ศูนย์วิจัยข้าวพิษณุโลกในฤดูนาปี 2538-2539 ปลูกชั่วที่ 1 ในฤดูนาปี 2540 ปลูกคัดเลือกตั้งแต่ชั่วที่ 2-4 ในฤดูนาปี 2541-2543 แบบสืบประวัติ ปลูกคัดเลือกชั่วที่ 5-6 ในฤดูนาปี 2544 แบบเร่งชั่วอายุ ที่ศูนย์วิจัยข้าวพิษณุโลก นำเข้าขั้นตอนการศึกษาพันธุ์ในฤดูนาปี 2545 เปรียบเทียบผลผลิตภายในสถานที่ ศูนย์วิจัยข้าวพิษณุโลกฤดูนาปี 2546 จากนั้นนำเข้าเปรียบเทียบผลผลิตระหว่างสถานที่ศูนย์วิจัยข้าวพิษณุโลก ชัยนาท ลพบุรี ในฤดูนาปี 2547 ถึงฤดูนาปี 2555 นำเข้าเปรียบเทียบผลผลิตในนาราชภัฏ จังหวัดสุโขทัย ตาก อุทัยธานี ชัยนาท และลพบุรี ตั้งแต่ฤดูนาปี 2550 ถึงฤดูนาปี 2555 ทดสอบผลผลิตและการยอมรับของเกษตรกร ตั้งแต่ฤดูนาปี 2552 ถึงฤดูนาปี 2555 ในนาเกษตรกรจังหวัดพิษณุโลก พิษณุโลก สุโขทัย ชัยนาท อุทัยธานี แพร่ และ ทดสอบเสถียรภาพผลผลิต ในฤดูนาปี 2550 ถึงฤดูนาปี 2555 ที่ศูนย์วิจัยข้าวพิษณุโลก ชัยนาท อุทัยธานี ราชบุรี ปทุมธานี สุพรรณบุรี ฉะเชิงเทรา และคลองหลวง ทดสอบผลผลิตในพื้นที่สูงนาขั้นบันได ฤดูนาปี 2553 ถึงฤดูนาปี 2555 ที่บ้านน้ำจวง อำเภอชาติตระการ จังหวัดพิษณุโลก

ลักษณะสำคัญของพันธุ์พืชใหม่ :

- ลักษณะใบ** การมีขนบนแผ่นใบมีขนมาก รูปร่างของลิ้นใบมี 2 ยอด สีของกาบใบเขียว มุมของใบตรงตั้งตรง
- ลักษณะลำต้น** ทรงกอตั้ง ความสูงต้น 121-155 เซนติเมตร
- ลักษณะดอก** วันออกดอก 50% ไวต่อช่วงแสง พันธุ์เบา (15 กันยายน – 15 ตุลาคม)
สีของยอดเกสรเพศเมียสีขาว
- ลักษณะรวง** จำนวนรวงค่อนข้างน้อย (6-10 รวง) การโผล่พ้นของรวงโผล่พ้นค่อนข้างมาก การร่วงของเมล็ด ร่วงง่าย ลักษณะรวงแน่นปานกลาง
- ลักษณะเมล็ด** วันเก็บเกี่ยว ไวต่อช่วงแสง พันธุ์เบา (15 ตุลาคม – 15 พฤศจิกายน) น้ำหนักข้าวเปลือก 1,000 เมล็ด (ความชื้น 14%) 30-35 กรัม สีเปลือกเมล็ดสีฟาง ชนิดของข้าวสารข้าวเจ้า รูปร่างเรียวยาว ปริมาณอมิโลส (%) ที่ความชื้น 14% ต่ำ (น้อยกว่า 20%)

ข้าวพันธุ์ กข59



ข้าว (*Oryza sativa* L.)

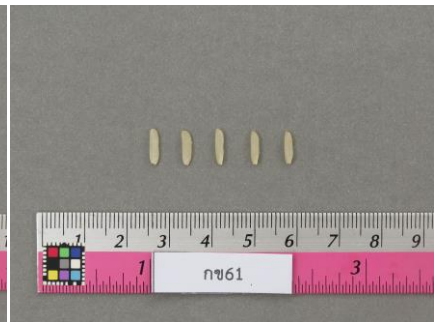
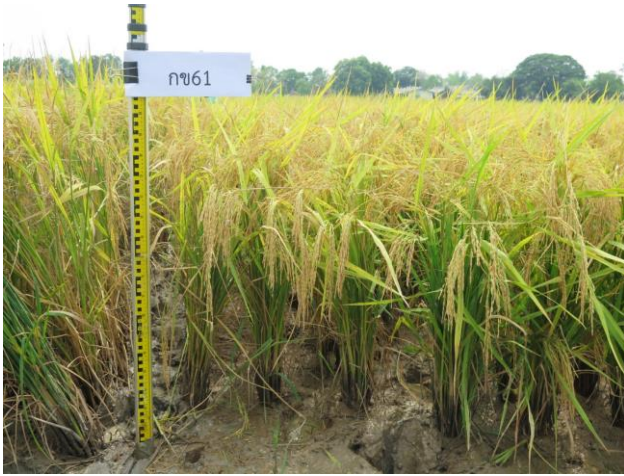
- (1) เลขที่คำขอ : 024/2558 วันที่ยื่นคำขอ : 31 สิงหาคม 2558
- (2) ชื่อผู้ขอ : กรมการข้าว
- (3) ชื่อพันธุ์พืชใหม่ : กข61
- (4) รายละเอียดที่มาของพันธุ์พืชใหม่ :
- (5) กรรมวิธีในการปรับปรุงพันธุ์พืช และลักษณะสำคัญของพันธุ์พืชใหม่ :

ข้าวพันธุ์ กข61 ได้จากการผสมพันธุ์ 3 ทางระหว่าง ลูกผสมชั่วที่ 1 ของ สุพรรณบุรี 1 และ IR64 นำไปผสมกับ CNT86074-25-9-1 ที่ศูนย์วิจัยข้าวชัยนาทในฤดูนาปี 2539 ฤดูนาปี 2540 - ฤดูนาปี 2552 คัดเลือกและศึกษาพันธุ์ ที่ศูนย์วิจัยข้าวพิษณุโลก ฤดูนาปรัง 2553 - ฤดูนาปี 2553 คัดเลือกข้าวสายพันธุ์ กข61 จากสายพันธุ์ CNT96024-61-1-PSL-1-2 ฤดูนาปรัง 2554 - ฤดูนาปี 2554 นำไปปลูกศึกษาพันธุ์ ฤดูนาปรัง 2555 นำเข้าเปรียบเทียบผลผลิตภายในสถานี ฤดูนาปี 2555 - ฤดูนาปี 2557 นำเข้าเปรียบเทียบผลผลิตระหว่างสถานี ที่ศูนย์วิจัยข้าวพิษณุโลก ชัยนาท และลพบุรี ฤดูนาปรัง 2556 - ถึงฤดูนาปี 2557 นำเข้าเปรียบเทียบผลผลิตในนาราษฎร์ ในจังหวัดพิษณุโลก พิจิตร อุตรดิตถ์ นครสวรรค์ กำแพงเพชร และชัยนาท ฤดูนาปรัง 2557 - ฤดูนาปี 2557 ทดสอบผลผลิตและการยอมรับของเกษตรกรในนาเกษตรกรจังหวัดพิษณุโลก พิจิตร สุโขทัย อุตรดิตถ์ กำแพงเพชร นครสวรรค์ และชัยนาท ฤดูนาปี 2557 ทดสอบการตอบสนองต่อปุ๋ยไนโตรเจน ศูนย์วิจัยข้าวพิษณุโลก ชัยนาท และลพบุรี

ลักษณะสำคัญของพันธุ์พืชใหม่ :

- ลักษณะใบ** การมีขนบนแผ่นใบมีขนมาก รูปร่างของลิ้นใบมี 2 ยอด สีของกาบใบเขียว มุมของใบตรงปานกลาง
- ลักษณะลำต้น** ทรงกอตั้ง ความสูงต้น น้อยกว่า 100 เซนติเมตร
- ลักษณะดอก** วันออกดอก 50% ไม่วิตต่อช่วงแสง น้อยกว่า 70 วัน
สีของยอดเกสรเพศเมียสีขาว
- ลักษณะรวง** จำนวนรวงค่อนข้างมาก (16-20 รวง) การโผล่พ้นของรวงโผล่พ้นเล็กน้อย การร่วงของเมล็ดร่วงง่าย ลักษณะรวงแน่นปานกลาง
- ลักษณะเมล็ด** วันเก็บเกี่ยว ไม่วิตต่อช่วงแสง 100-110 วัน น้ำหนักข้าวเปลือก 1,000 เมล็ด (ความชื้น 14%) 29 - 35 กรัม สีเปลือกเมล็ดสีฟาง ชนิดของข้าวสารข้าวเจ้า รูปร่างเรียวย ปริมาณอมิโลส (%) ที่ความชื้น 14% สูง (25-34%)

ข้าวพันธุ์ กข61



ข้าว (*Oryza sativa* L.)

- (1) เลขที่คำขอ : 075/2559 วันที่ยื่นคำขอ : 1 พฤศจิกายน 2559
- (2) ชื่อผู้ขอ : นายชำนาญ พรหมชัย ร่วมกับบริษัท จีซีอะโกรเทรค จำกัด
- (3) ชื่อพันธุ์พืชใหม่ : เอ็มจีซี 1
- (4) รายละเอียดที่มาของพันธุ์พืชใหม่ :
- (5) กรรมวิธีในการปรับปรุงพันธุ์พืช และลักษณะสำคัญของพันธุ์พืชใหม่ :

ข้าวพันธุ์ เอ็มจีซี 1 ได้จากการผสมพันธุ์ระหว่างพันธุ์แม่ คือ พันธุ์บางแตน กับพันธุ์พ่อ คือ พันธุ์พิษณุโลก 2 ในปี 2550 ได้ลูกผสมชั่วที่ 1 จำนวน 30 เมล็ด ในปี 2550 – 2553 ทำการคัดเลือกข้าวพันธุ์ผสมแบบสืบสกุลถึงลูกชั่วที่ 5 ในพื้นที่จังหวัดพระนครศรีอยุธยา ได้สายพันธุ์ดี มีความคงตัวทางพันธุกรรม จำนวน 38 สายพันธุ์ ในปี 2553 – 2554 เลือกสายพันธุ์ MGC07001-Sena-25-2-6-9 จาก 38 สายพันธุ์ข้างต้น เข้าปลูกศึกษาพันธุ์เพื่อคัดเลือกสายพันธุ์ที่ให้ผลผลิตสูง เมล็ดใส เรียว ยาว ต้านทานต่อโรคไหม้ ในปี 2554 – 2555 ปลูกประเมินผลผลิตเบื้องต้น โดยเปรียบเทียบกับข้าว พันธุ์กข41 และพันธุ์พิษณุโลก 2 ในปี 2555 – 2559 ปลูกทดสอบเปรียบเทียบผลผลิตในนาเกษตรกร ในพื้นที่จังหวัดพระนครศรีอยุธยา นครปฐม สุพรรณบุรี ชัยนาท ปราจีนบุรี นครนายก และกำแพงเพชร

ลักษณะสำคัญของพันธุ์พืชใหม่ :

- ลักษณะใบ** การมีขนบนแผ่นใบมีขนมาก รูปร่างของลิ้นใบมี 2 ยอด สีของกาบใบเขียว มุมของใบตรงปานกลาง
- ลักษณะลำต้น** ทรงกอตั้ง ความสูงต้น น้อยกว่า 90 เซนติเมตร
- ลักษณะดอก** วันออกดอก 50% ไม่ไวต่อช่วงแสง 70-80 วัน
สีของยอดเกสรเพศเมียสีขาว
- ลักษณะรวง** จำนวนรวงค่อนข้างมาก (16-20 รวง) การโผล่พ้นของรวงโผล่พ้นมาก การร่วงของเมล็ดร่วงง่าย
ลักษณะรวงแน่นปานกลาง
- ลักษณะเมล็ด** วันเก็บเกี่ยว ไม่ไวต่อช่วงแสง 100-110 วัน น้ำหนักข้าวเปลือก 1,000 เมล็ด (ความชื้น 14%)
30 - 35 กรัม สีเปลือกเมล็ดสีฟาง ชนิดของข้าวสารข้าวเจ้า รูปร่างเรียวยาว ปริมาณ อมิโลส (%) ที่ความชื้น 14% สูง (25-34%)

ข้าวพันธุ์ เอ็มจีซี 1

