



ประกาศกรมวิชาการเกษตร

เรื่อง ประกาศโฆษณาการค้าของจดทะเบียนพันธุ์พืชใหม่ ตามพระราชบัญญัติคุ้มครองพันธุ์พืช พ.ศ. ๒๕๔๒

ด้วยอธิบดีกรมวิชาการเกษตร ได้รับคำขอจดทะเบียนพันธุ์พืชใหม่ที่ยื่นโดยนักปรับปรุงพันธุ์พืช เพื่อขอรับหนังสือสำคัญแสดงการจดทะเบียนพันธุ์พืชใหม่ ในพันธุ์พืชจำนวนทั้งสิ้น ๔ รายการ ดังนี้

๑. ข้าว พันธุ์ กข49
๒. ข้าว พันธุ์ กข53
๓. ข้าว พันธุ์ กข57
๔. ข้าว พันธุ์ กข63

กรมวิชาการเกษตร ได้พิจารณารายงานการตรวจสอบคำขอจดทะเบียนพันธุ์พืชใหม่ ของพนักงานเจ้าหน้าที่แล้ว เห็นว่า คำขอจดทะเบียนพันธุ์พืชใหม่ดังกล่าวถูกต้อง ตามมาตรา ๑๙ แห่งพระราชบัญญัติคุ้มครองพันธุ์พืช พ.ศ. ๒๕๔๒

ฉะนั้น อาศัยอำนาจตามมาตรา ๒๒ วรรคสอง แห่งพระราชบัญญัติคุ้มครองพันธุ์พืช พ.ศ. ๒๕๔๒ กรมวิชาการเกษตร จึงให้ประกาศโฆษณาการค้าของจดทะเบียนพันธุ์พืชใหม่ จำนวน ๔ รายการ โดยมีรายละเอียดคำขอตามรายการที่แนบมาท้ายประกาศนี้

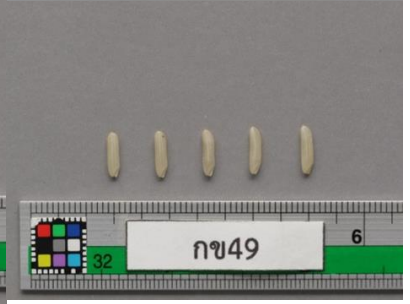
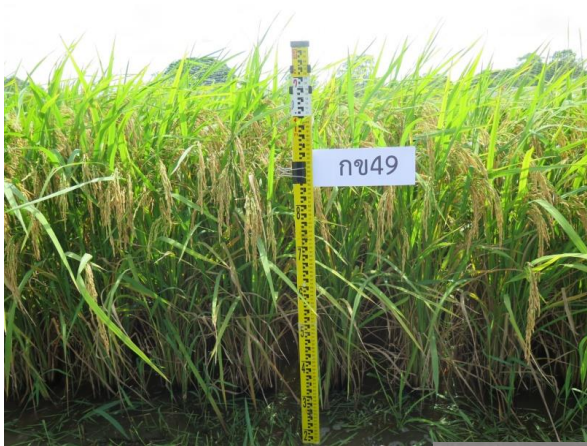
หากผู้ใดเห็นว่าตนมีสิทธิในพันธุ์พืชใหม่ดีกว่าผู้ขอจดทะเบียนพันธุ์พืชใหม่ หรือเห็นว่าคำขอจดทะเบียนพันธุ์พืชใหม่ดังกล่าวไม่ชอบด้วยมาตรา ๑๒ มาตรา ๑๓ มาตรา ๑๕ มาตรา ๑๖ หรือมาตรา ๒๐ แห่งพระราชบัญญัติคุ้มครองพันธุ์พืช พ.ศ. ๒๕๔๒ สามารถยื่นคำคัดค้านต่อพนักงานเจ้าหน้าที่ ณ กลุ่มวิจัยการคุ้มครองพันธุ์พืช สำนักคุ้มครองพันธุ์พืช กรมวิชาการเกษตร จตุจักร กรุงเทพมหานคร ๑๐๙๐๐ โทรศัพท์ ๐ ๒๙๔๐ ๗๒๑๔ ภายในกำหนดเวลาเก้าสิบวัน นับแต่วันเริ่มประกาศโฆษณานี้ เป็นต้นไป

ประกาศ ณ วันที่ ๒๗ พฤศจิกายน พ.ศ. ๒๕๖๐

(นายสุวิทย์ ชัยเกียรติยศ)  
อธิบดีกรมวิชาการเกษตร



# ข้าวพันธุ์ กข49







# ข้าวพันธุ์ กข53





# ข้าวพันธุ์ กข57



ข้าว (*Oryza sativa* L.)

- (1) เลขที่คำขอ : 025/2558                      วันที่ยื่นคำขอ : 31 สิงหาคม 2558
- (2) ชื่อผู้ขอ : กรมการข้าว
- (3) ชื่อพันธุ์พืชใหม่ : กข63
- (4) รายละเอียดที่มาของพันธุ์พืชใหม่ : ข้าวพันธุ์ กข63 ได้จากการผสมพันธุ์ระหว่างข้าวพันธุ์ IR68144-2B-2-2-3-1-166 เป็นพันธุ์แม่ กับข้าวพันธุ์ CRS23 เป็นพันธุ์พ่อ
- (5) กรรมวิธีในการปรับปรุงพันธุ์พืช และลักษณะสำคัญของพันธุ์พืชใหม่ :

ข้าวพันธุ์ กข63 ได้จากการผสมพันธุ์ระหว่างข้าวพันธุ์ IR68144-2B-2-2-3-1-166 เป็นพันธุ์แม่ กับข้าวพันธุ์ CRS23 เป็นพันธุ์พ่อ ที่ศูนย์วิจัยข้าวปทุมธานี การพัฒนาสายพันธุ์เริ่มในปี 2540 รวบรวมสายพันธุ์พ่อ CRS23 และสายพันธุ์แม่ IR68144-2B-2-2-3-1-166 จากโครงการปรับปรุงพันธุ์ข้าวของกรมการข้าว นำมาปลูกประเมินลักษณะประจำพันธุ์และทดสอบลักษณะทางการเกษตร ในฤดูนาปรัง 2549 ผสมพันธุ์ข้าวสายพันธุ์ IR68144-2B-2-2-3-1-166 กับข้าวสายพันธุ์ CRS23 ฤดูนาปรัง 2550 -นาปรัง 2554 ปลูกและคัดเลือกลูกชั่วที่ 2-7 (F<sub>2</sub>-F<sub>7</sub>) และส่งวิเคราะห์หาปริมาณอมิโลสและคัดเลือกสายพันธุ์ข้าวที่มีลักษณะที่ต้องการได้สายพันธุ์ PTT06036-25-5-4-1 และสายพันธุ์อื่นๆ อีกจำนวน 8 สายพันธุ์ ฤดูนาปรัง 2555 - ฤดูนาปี 2555 ปลูกเปรียบเทียบผลผลิตภายในสถานีที่ศูนย์วิจัยข้าวปทุมธานี ปลูกและขยายเมล็ดสีเป็นข้าวสาร เพื่อส่งไปทดสอบทำผลิตภัณฑ์ที่ประเทศออสเตรเลีย ฤดูนาปรัง 2556 ปลูกขยายเมล็ดพันธุ์ข้าวสายพันธุ์ PTT06036-25-5-4-1 เพื่อส่งทดสอบทำผลิตภัณฑ์อีกครั้ง ฤดูนาปี 2556 คัดเลือกซ้ำ (Re-selection) ได้สายพันธุ์ PTT06036-25-5-4-1-4 แล้วส่งปลูกทดสอบความต้านทานต่อโรคและแมลงที่สำคัญในสภาพโรงเรือน ฤดูนาปรัง 2557-ฤดูนาปี 2557 ปลูกเปรียบเทียบผลผลิตระหว่างสถานี ที่ศูนย์วิจัยข้าวปทุมธานี และศูนย์วิจัยข้าวขอนแก่น ปลูกเปรียบเทียบผลผลิตในนาเกษตรกร จำนวน 3 แห่ง ที่อำเภอลำลูกกา จังหวัดปทุมธานี อำเภอปรางค์กู่ จังหวัดนครราชสีมา และอำเภอภูเขียว จังหวัดชัยภูมิ ปลูกทดสอบศักยภาพการให้ผลผลิตที่ศูนย์วิจัยข้าวปทุมธานี ปลูกเพิ่มปริมาณเมล็ดพันธุ์เพื่อส่งทดสอบทำผลิตภัณฑ์ ฤดูนาปรัง 2557 ที่อำเภอปรางค์กู่ จังหวัดนครราชสีมา และอำเภอภูเขียว จังหวัดชัยภูมิ และฤดูนาปี 2557 ที่อำเภอพรานกระต่าย จังหวัดกำแพงเพชร และตั้งชื่อพันธุ์ว่า กข63 รับรองพันธุ์ โดยกรมการข้าว เมื่อวันที่ 8 เมษายน 2558

## ลักษณะสำคัญของพันธุ์พืชใหม่ :

- ลักษณะใบ** การมีขนบนแผ่นใบมีขนมาก รูปร่างของลิ้นใบมี 2 ยอด แผ่นใบสีเขียวเข้ม มุมของใบตรงตั้งตรง
- ลักษณะลำต้น** ทรงกอตั้ง ความสูงต้น 98-100 เซนติเมตร
- ลักษณะดอก** วันออกดอก 50% ไม่ไวต่อช่วงแสง 83-85 วัน สีของยอดเกสรเพศเมียสีขาว
- ลักษณะรวง** จำนวนรวงปานกลาง (12-13 รวง) การไหล่พันของรวงไหล่พันพอดี การร่วงของเมล็ดร่วงง่าย ลักษณะรวงปานกลาง
- ลักษณะเมล็ด** วันเก็บเกี่ยว ไม่ไวต่อช่วงแสง ปานกลาง (116-120 วัน) น้ำหนักข้าวเปลือก 1,000 เมล็ด (ความชื้น 14%) 20.7-22.7 กรัม สีเปลือกเมล็ดสีฟาง ชนิดของข้าวสารข้าวเจ้า รูปร่างค่อนข้างป้อม ปริมาณอมิโลส (%) ที่ความชื้น 14% ต่ำ (18.9-19.7%)



# ข้าวพันธุ์ กข63

