

NSW ลงทะเบียนหนึ่งครั้ง ใช้งานได้ทุกระบบ

สำนักควบคุมพืชและวัสดุการเกษตร



โครงการพัฒนาระบบบูรณาการและปรับปรุงประสิทธิภาพการเชื่อมโยงข้อมูลแบบอิเล็กทรอนิกส์ของใบอนุญาต ใบรับรอง สำหรับการนำเข้า ส่งออก นำผ่านพืช ผลผลิตพืช และปัจจัยการผลิตทางการเกษตรผ่านระบบ NSW (National Single Window) เริ่มดำเนินการตั้งแต่ปี 2561 เพื่อเชื่อมโยงให้มีการลงทะเบียนเพียงครั้งเดียว (Single sign on) สามารถเชื่อมโยงข้อมูลผู้ประกอบการให้ใช้งานได้ทุกระบบงานที่อยู่ในความรับผิดชอบของกรมวิชาการเกษตร เช่น ใบอนุญาตเกี่ยวกับเมล็ดพันธุ์ ปุ๋ย วัตถุอันตราย การนำเข้าส่งออกพืชและผลผลิตพืช เป็นการอำนวยความสะดวกและลดภาระ โดยผู้ประกอบการลงทะเบียนเพียงครั้งเดียว สามารถเข้าใช้งานได้ทุกระบบ รูปแบบการใช้งานสะดวก เข้าถึงได้ทุกที่ ทุกเวลา รองรับการใช้งานผ่านสมาร์ทโฟน และการชำระค่าธรรมเนียมผ่านระบบออนไลน์ เริ่มทดลองใช้ตั้งแต่เดือนกุมภาพันธ์ 2564 และเปิดใช้งานครบทุกระบบในเดือนกุมภาพันธ์ 2565 ผลจากการดำเนินโครงการ พบว่า นวัตกรรมดังกล่าวสามารถสร้างความพึงพอใจให้กับผู้ใช้บริการ จากการลดขั้นตอนและระยะเวลาการให้บริการ เพิ่มประสิทธิภาพการทำงานของเจ้าหน้าที่ผู้ปฏิบัติงาน ตลอดจนสนับสนุนการทำงานของสารวัตรเกษตรให้สืบค้นข้อมูลได้อย่างรวดเร็ว เป็นประโยชน์ต่อการดำเนินการตามกฎหมายและรองรับนโยบายรัฐบาลดิจิทัล

การนำไปใช้ประโยชน์

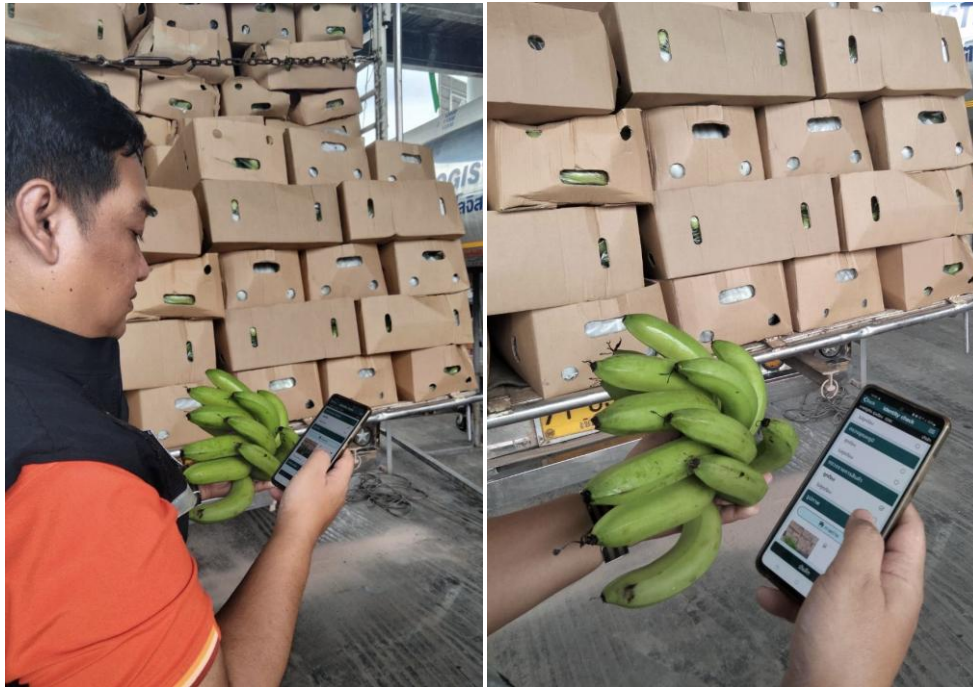
1. เพิ่มประสิทธิภาพการทำงานของเจ้าหน้าที่ผู้ปฏิบัติงานทั่วประเทศ จากแนวทางการปฏิบัติที่ชัดเจน ลดการตัดสินใจโดยการใช้ดุลพินิจ ลดปัญหาความไม่โปร่งใสในการทำงาน
2. ระบบใบอนุญาตออนไลน์สามารถสนับสนุนการทำงานของสารวัตรเกษตรที่ปฏิบัติงานด้านการควบคุมตามกฎหมาย สามารถสืบค้นข้อมูลได้อย่างรวดเร็ว ทันสมัย และถูกต้อง
3. ผู้ใช้บริการทราบขั้นตอนในการทำงานชัดเจน สามารถเข้าถึงได้ทุกที่ ทุกเวลา และติดตามสถานะของการดำเนินงานได้ตลอดเวลา ลดภาระในการติดต่อราชการได้ สร้างความพึงพอใจในการใช้บริการ
4. การที่หน่วยงานมีนวัตกรรมใหม่ แสดงถึงการพัฒนาในหน่วยงาน และความมุ่งมั่นของผู้ปฏิบัติงาน มีกระบวนการที่ตอบสนองต่อความต้องการของผู้ใช้บริการอย่างสูงสุด

NSW ลงทะเบียนหนึ่งครั้ง ใช้งานได้ทุกระบบ

สำนักควบคุมพืชและวัสดุการเกษตร



ระบบ NSW



การตรวจสินค้าผ่านแอปพลิเคชัน

