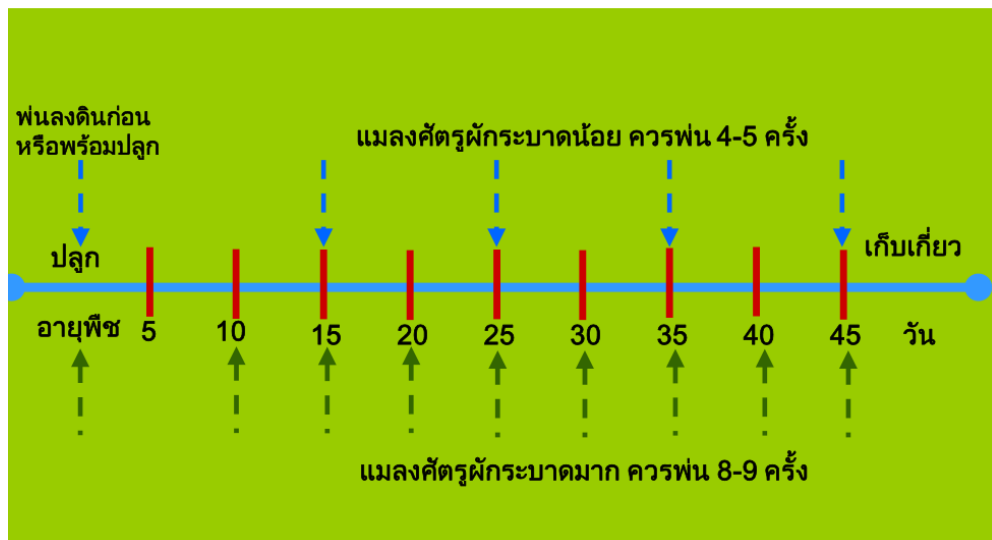


บทที่ 7 การใช้ไส้เดือนฝอยสายพันธุ์ไทยในแปลงพืชผัก

การใช้ไส้เดือนฝอยสายพันธุ์ไทยเพื่อกำจัดแมลงศัตรูผัก ได้แก่ ค่ะน้ำ กวางตุ้ง และผักกาดขาว ซึ่งมีอายุปลูก 45 วัน และแมลงศัตรูสำคัญที่พบเข้า ทำลายใบผักคือ หนอนใยผัก หนอนกระทู้ผัก หนอนกระทู้หอม หนอนคืบ และด้วง หมัดผัก การใช้ไส้เดือนฝอยพ่นกำจัดแมลงเป้าหมายเหล่านี้ จึงควรมีความรู้เกี่ยวกับวงจรชีวิตและการระบาดของแมลง เพื่อวางแผนการเพาะเลี้ยงไส้เดือน ฝอย และการใช้ที่เหมาะสมให้เกิดประสิทธิภาพสูงสุดในการพ่นชีวภัณฑ์ไส้เดือนฝอย ซึ่งขึ้นกับอัตราและจำนวนครั้งของการพ่นสัมพันธ์กับการระบาดของแมลงใน แปลงปลูก หากพบแมลงระบาดมากควรพ่นทุก 5-7 วัน ถ้าระบาดน้อยสามารถลดจำนวนครั้งลงเป็นพ่นทุก 10 วัน การใช้ไส้เดือนฝอยกำจัดแมลงศัตรูพืชอย่างถูกวิธี ดังนั้น เกษตรกรจึงควรสำรวจ แปลงปลูกอย่างสม่ำเสมอ หากพบ แมลงศัตรูผักสำคัญ 5 ชนิดนี้ จำนวน 1 ตัวต่อ 2 ต้น ควรมีการใช้ไส้เดือนฝอย พ่นกำจัดทันที เพื่อควบคุมประชากร และการแพร่ระบาดของแมลงเหล่านี้ ก่อนทำความเสียหายให้กับใบผัก (ภาพที่ 15)



ภาพที่ 15 แผนผังการใช้ไส้เดือนฝอยสายพันธุ์ไทยในแปลงพืชผัก

บทที่ 8 คำแนะนำการนำไส้เดือนฝอยสายพันธุ์ไทยไปใช้ประโยชน์

1. ทำการสำรวจแมลงในแปลง หากพบแมลงศัตรูผัก จำนวน 1 ตัวต่อ 2 ต้น ควรพ่นไส้เดือนฝอยทันที
2. ควรพ่นช่วงเย็นเพื่อหลีกเลี่ยงแสงแดด และพ่นให้ถูกตัวแมลงให้มากที่สุด
3. เขย่าถังพ่นสารบ่อยครั้งเพื่อป้องกันไส้เดือนฝอยตกตะกอน
4. ผลผลิตไส้เดือนฝอยที่ได้จากการเพาะเลี้ยง 7 วัน ควรนำไปใช้ให้หมดภายใน 5-7 วัน
5. ไส้เดือนฝอยสายพันธุ์ไทย ไม่สามารถใช้ได้กับหนอนเจาะผล หรือหนอนเจาะฝักได้ (ภาพที่ 16-17)

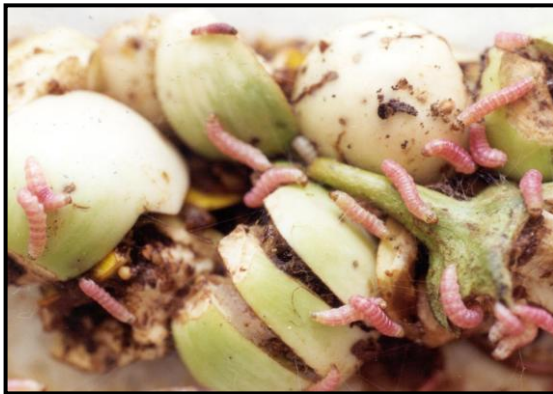
โดยมีอัตราการใช้ไส้เดือนฝอยกำจัดแมลงศัตรูผัก ดังแสดงในตารางที่ 1

ตารางที่ 1 การใช้ไส้เดือนฝอยสายพันธุ์ไทยกำจัดแมลงศัตรูผัก

ลำดับที่	ชนิดแมลงศัตรูผัก	อัตราการใช้	วิธีการใช้
1.	หนอนใยผัก / หนอนกระทู้หอม / หนอนคืบ/หนอนกระทู้ผัก / หนอนเจาะสมอฝ้าย ขนาดลำตัว 10 -40 มม.	5 ถุงเพาะ (ไส้เดือนฝอย 75 ล้านตัว) ใส่ถังพ่นแบบสะพายหลัง เติมน้ำครบ 20 ลิตร ใช้พ่นกำจัดแมลง ครอบคลุมพื้นที่ 400 ตารางเมตร (1 ใน 4 ของไร่)	เริ่มพ่นเมื่อพบตัว หนอนในแปลงผัก 1 ตัว ต่อ 2 ต้น ควรใช้ ในช่วงเย็นทุก 5-7 วัน และพ่นให้ถูกตัว หนอนให้มากที่สุด
2.	หนอนด้วงหมัดผักและตัวเต็มวัย	10 ถุงเพาะ (ไส้เดือนฝอย 150 ล้านตัว) ใส่ถังพ่นแบบสะพายหลัง เติมน้ำครบ 20 ลิตร ใช้พ่นกำจัดแมลง ครอบคลุมพื้นที่ 400 ตารางเมตร (1 ใน 4 ของไร่)	
3.	หนอนแมลงนูนหลวง	ใช้แบบถังพ่น 2 ถุงเพาะ (ไส้เดือนฝอย 30 ล้านตัว) ใส่ถังพ่นแบบสะพายหลัง เติมน้ำครบ 20 ลิตร พ่นครอบคลุมพื้นที่ 400 ตารางเมตร (1 ใน 4 ของไร่) ผ่านระบบน้ำหยด 10 ถุงเพาะ (ไส้เดือนฝอย 150 ล้านตัว) ใส่น้ำ 100 ลิตร ครอบคลุมพื้นที่ 1 ไร่ (1,600 ตารางเมตร)	เริ่มพ่นพร้อมปักท่อน พันธุ์มันสำปะหลัง ก่อนใช้ควรให้น้ำใน แปลงเพื่อให้ดินมี ความชื้น พ่นบริเวณ โคนท่อนพันธุ์เพื่อให้ ไส้เดือนฝอยเคลื่อนที่ ตามความชื้นของดิน เข้าทำลายแมลง เหยื่อได้อย่างรวดเร็ว ควรพ่นเดือนละ 1-2 ครั้ง



ภาพที่ 16 ลักษณะหนอนที่ตายจากการเข้าทำลายของไส้เดือนฝอยสายพันธุ์ไทย



ภาพที่ 17 ลักษณะการเข้าทำลายของหนอนเจาะผล และหนอนเจาะฝัก