

ขั้นตอนการปฏิบัติงานในการผลิตส้มโอ

การผลิตและการจัดการส้มโอ

- แผนการทำงานในสวนส้มโอในรอบ 12 เดือน



เดือน มกราคม



ระยะติดดอก และระยะดอกบาน

1. ให้น้ำต้นส้มโออย่างสม่ำเสมอ
2. สํารวจการเข้าทำลายของแมลงศัตรูพืชในช่วงระยะดอกบานและติดผลอ่อน

เพลี้ยไฟพริก โดยเฉพาะในช่วงที่อากาศแห้งแล้ง ฝนทิ้งช่วง เมื่อสำรวจพบเพลี้ยไฟมากกว่า 10% ของผลที่สำรวจ หรือ 50 เปอร์เซ็นต์ ของใบอ่อนที่สำรวจทั้งหมด ทำการพ่นสารฆ่าแมลง ได้แก่ อิมิดาโคลพริด 10% SL อัตรา 10 มิลลิลิตร โคลโทอะดินิน 16% SG อัตรา 5 กรัม ไดโนทีฟูแรน 10%WP อัตรา 40 กรัม อะเซททามิพริด 20%SP อัตรา 5 กรัม และ คาร์โบซัลแฟน 20% EC อัตรา 40 มิลลิลิตรต่อน้ำ 20 ลิตร

3. สํารวจการเข้าทำลายของโรคแคงเกอร์และโรคสแคปที่ใบและยอดอ่อน ให้ป้องกันโดยการพ่นสารคอปเปอร์ออกซีคลอไรด์ 37 % WP อัตรา 50 กรัม ต่อน้ำ 20 ลิตร หรือคอปเปอร์ไฮดรอกไซด์ 77 % WP อัตรา 20 กรัม ต่อน้ำ 20 ลิตร ทุกๆ 14วัน ส่วนในช่วงที่มีฝนตกชุก ควรพ่นถี่ขึ้น อาจจะทำทุก 7 วัน นอกจากจะป้องกันโรคแคงเกอร์แล้วยังช่วยป้องกันโรคจุดดำและโรคราอื่น ๆ ที่จะระบาดในช่วงปลายฤดูฝน



เพลี้ยไฟพริก



โรคแคงเกอร์



โรคสแคป

เดือน กุมภาพันธ์



ระยะดอกบาน และติดผลอ่อน

1. ให้น้ำต้นส้มโออย่างสม่ำเสมอ
2. สำรวจการเข้าทำลายของแมลงศัตรูพืชในช่วงระยะดอกบานและติดผลอ่อน

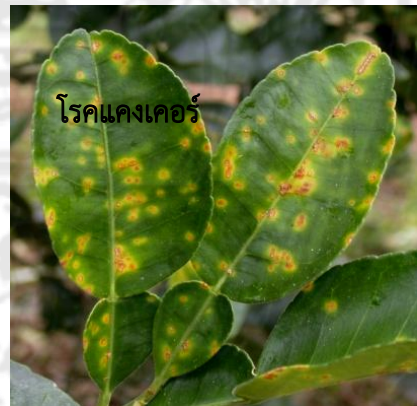
2.1 เพลี้ยไฟพริก โดยเฉพาะในช่วงที่อากาศแห้งแล้ง ฝนทิ้งช่วง เมื่อสำรวจ พบเพลี้ยไฟมากกว่า 10% ของผลที่สำรวจ หรือ 50 เปอร์เซ็นต์ ของใบอ่อนที่สำรวจทั้งหมด ทำการพ่นสารฆ่าแมลง ได้แก่ อิมิดาโคลพริด 10% SL อัตรา 10 มิลลิลิตร โคลโทอะดินิน 16% SG อัตรา 5 กรัม ไดโนทีฟูแรน 10%WP อัตรา 40 กรัม อะเซททามิพริด 20%SP อัตรา 5 กรัม และ คาร์โบซัลแฟน 20% EC อัตรา 40 มิลลิลิตรต่อน้ำ 20 ลิตร

2.2 หนอนผีดาซส้ม สัมเก็บผลที่ถูกทำลาย พ่นสารฆ่าแมลงป้องกันกำจัดเมื่อพบผลถูกทำลายมากกว่า 10% ของผลที่สำรวจ ได้แก่ ไซเปอร์เมทริน/ไพซาโลน 6.25%/22.5% EC อัตรา 30 มล./น้ำ 20 ลิตร สลับกับ สาร อะบาเม็กติน 1.8%EC อัตรา 10 มล./น้ำ 20 ลิตร โดยพ่นก่อนดอกบาน 1 ครั้ง และพ่นสารสลับทุก 7 วัน จำนวน 4 ครั้ง และห่อผลเมื่อผลมีอายุประมาณ 1 เดือน

3. โรคแคงเกอร์และโรคจุดดำ ให้ป้องกันโดยการพ่นสารคอปเปอร์ออกไซด์คลอไรด์ 37 % WP อัตรา 50 กรัม ต่อน้ำ 20 ลิตร หรือคอปเปอร์ไฮดรอกไซด์ 77 % WP อัตรา 20 กรัม ต่อน้ำ 20 ลิตร ทุกๆ 7-14วัน กรณีที่มี ฝนตกควรพ่นซ้ำทันทีหลังฝนหยุด ส่วนโรคจุดดำอาจใช้สารอะซ็อกซีสโตรบิน 20 % WP อัตรา 10 มิลลิลิตร ต่อน้ำ 20 ลิตร พ่นสลับ



เพลี้ยไฟพริก



โรคแคงเกอร์



หนอนผีดาซ



โรคจุดดำ

แผนการทำงานในสวนส้มโอ

เดือน มีนาคม



ระยะติดผลอ่อน

1. ให้น้ำต้นส้มโออย่างสม่ำเสมอ
2. สำรวจการเข้าทำลายของแมลงศัตรูพืชในช่วงระยะติดผลอ่อน

2.1 เพลี้ยไฟพริก โดยเฉพาะในช่วงที่อากาศแห้งแล้ง ฝนทิ้งช่วง เมื่อสำรวจพบเพลี้ยไฟมากกว่า 10%ของผลที่สำรวจ หรือ 50 เปอร์เซ็นต์ ของใบอ่อนที่สำรวจทั้งหมด ทำการพ่นสารฆ่าแมลง ได้แก่ อิมิดาโคลพริด 10% SL อัตรา 10 มิลลิลิตร โคลไทอะดีนิน 16% SG อัตรา 5 กรัม ไดโนทีฟูแรน 10%WP อัตรา 40 กรัม อะเซทาทามิพริด 20%SP อัตรา 5 กรัม และ คาร์โบซัลแฟน 20% EC อัตรา 40 มิลลิลิตรต่อน้ำ 20 ลิตร

2.2 หนอนเจาะผลส้มโอ เก็บผลที่ถูกทำลาย พ่นสารฆ่าแมลงป้องกันกำจัดเมื่อพบผลถูกทำลายมากกว่า 10% ของผลที่สำรวจ ได้แก่ ไซเพอร์เมทริน/ไพซาโลน 6.25%/22.5% EC อัตรา 30 มิลลิลิตร อะซีเฟต 75%SP อัตรา 50 กรัม อีมาเม็กตินเบนโซเอต 1.92% EC อัตรา 10 มิลลิลิตรต่อน้ำ 20 ลิตร เมื่อผลส้มโออายุประมาณ 2 สัปดาห์ 4 ครั้งทุก 7 วัน แล้วห่อผลส้มโอด้วยถุงกระดาษห่อผลเมื่อผลส้มโออายุ 1.5 เดือน เพื่อป้องกันการเข้าทำลายของหนอนเนื่องจากพบว่าหนอนเจาะผลส้มโอเข้าทำลายผลส้มโอจนถึงระยะเก็บเกี่ยว

2.3 หนอนฝัดดาช เก็บผลที่ถูกทำลาย พ่นสารฆ่าแมลงป้องกันกำจัดเมื่อพบผลถูกทำลายมากกว่า 10% ของผลที่สำรวจ ได้แก่ ไซเพอร์เมทริน/ไพซาโลน 6.25%/22.5% EC อัตรา 30 มล./น้ำ 20 ลิตร สลับกับสารอะบาเม็กติน 1.8%EC อัตรา 10 มล./น้ำ 20 ลิตร โดยพ่นก่อนดอกบาน 1 ครั้ง และพ่นสารสลับทุก 7 วัน จำนวน 4 ครั้ง และห่อผลเมื่อผลมีอายุประมาณ 1 เดือน

2.4 โรสนิมส้ม แต่งกิ่งให้โปร่ง เมื่อพบตัวโรสนิมส้ม 4-6 ตัว/ตารางเซนติเมตร ให้พ่นสารฆ่าไร เช่น กำมะถัน 80% WP อัตรา 60 กรัมต่อน้ำ 20 ลิตร โพรพาร์โกต์ 30% WP อัตรา 30 กรัมต่อน้ำ 20 ลิตร อามีทราซ 20% EC อัตรา 30 มล.ต่อน้ำ 20 ลิตร ไพริดาเบน 20% WP อัตรา 10 กรัมต่อน้ำ 20 ลิตร % EC อัตรา 30 มล./น้ำ 20 ลิตร

2.5 ไรขาวพริก ตรวจดูใบอ่อน โดยเฉพาะใบที่มีอาการม้วนงอ เมื่อพบตัวไรขาวพริก ให้พ่นสารฆ่าไร เช่น กำมะถัน 80% WP อัตรา 60 กรัมต่อน้ำ 20 ลิตร อามีทราซ 20% EC อัตรา 40 มล.ต่อน้ำ 20 ลิตร อะบาเม็กติน 1.8% EC อัตรา 20 กรัมต่อน้ำ 20 ลิตร

3. การจัดการโรคพืชระยะติดผลอ่อน

3.1 โรคแคงเกอร์ ให้ปฏิบัติเช่นเดียวกันกับเดือนกุมภาพันธ์จนถึงผลส้มอายุ 3 เดือน จึงจะเป็นระยะที่ปลอดภัย

3.2 โรคจุดดำ ให้ปฏิบัติเช่นเดียวกันกับเดือนกุมภาพันธ์จนถึงผลส้มอายุ 4 เดือน จึงจะเป็นระยะที่ปลอดภัย กรณีที่พบโรคแพร่ระบาด ควรพ่นด้วยสารอะซ็อกซีสไตรบิน 20 % WP อัตรา 10 มิลลิลิตร ต่อน้ำ 20 ลิตรทุก 7-14 วัน



เพลี้ยไฟพริก



หนอนเจาะผล



โรคแคงเกอร์



หนอนฝัดดาช



โรคจุดดำ

เดือน เมษายน



ระยะติดผลอ่อน

1. ให้น้ำต้นส้มโออย่างสม่ำเสมอ
2. สำรวจการเข้าทำลายของแมลงศัตรูพืชในช่วงระยะติดผลอ่อน

2.1 หนอนเจาะผลส้มโอ เก็บผลที่ถูกทำลาย พ่นสารฆ่าแมลงป้องกันกำจัด เมื่อพบผลถูกทำลายมากกว่า 10% ของผลที่สำรวจ ได้แก่ ไซเปอร์เมทริน/โพซาโลน 6.25% /22.5% EC อัตรา 30 มิลลิลิตร อะซีเฟต 75%SP อัตรา 50 กรัม อีมาเม็กตินเบนโซเอต 1.92% EC อัตรา 10 มิลลิลิตรต่อน้ำ 20 ลิตร เมื่อผลส้มโออายุประมาณ 2 สัปดาห์ 4 ครั้งทุก 7 วัน แล้วห่อผลส้มโอด้วยถุงกระดาษห่อผลเมื่อผลส้มโออายุ 1.5 เดือน เพื่อป้องกันการเข้าทำลายของหนอนเนื่องจากพบว่าหนอนเจาะผลส้มโอเข้าทำลายผลส้มโอจนถึงระยะเก็บเกี่ยว

2.3 หนอนฝิตาซ เก็บผลที่ถูกทำลาย พ่นสารฆ่าแมลงป้องกันกำจัดเมื่อพบผลถูกทำลายมากกว่า 10% ของผลที่สำรวจ ได้แก่ ไซเปอร์เมทริน/โพซาโลน 6.25%/22.5% EC อัตรา 30 มล./น้ำ 20 ลิตร สลับกับสารอะบาเม็กติน 1.8%EC อัตรา 10 มล./น้ำ 20 ลิตร โดยพ่นก่อนดอกบาน 1 ครั้ง และพ่นสารสลับทุก 7 วัน จำนวน 4 ครั้ง และห่อผลเมื่อผลมีอายุประมาณ 1 เดือน

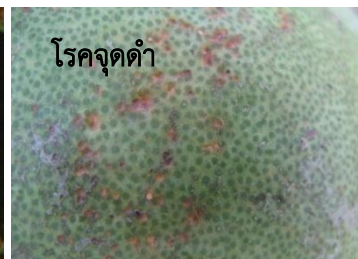
2.4 โรสนิมส้ม แต่งกิ่งให้โปร่ง เมื่อพบตัวโรสนิมส้ม 4-6 ตัว/ตารางเซนติเมตร ให้พ่นสารฆ่าไร เช่น กำมะถัน 80% WP อัตรา 60 กรัมต่อน้ำ 20 ลิตร โพรพาร์ไกต์ 30% WP อัตรา 30 กรัมต่อน้ำ 20 ลิตร อามีทราซ 20% EC อัตรา 30 มล.ต่อน้ำ 20 ลิตร ไพริดาเบน 20% WP อัตรา 10 กรัมต่อน้ำ 20 ลิตร % EC อัตรา 30 มล./น้ำ 20 ลิตร

2.5 โรขาวพริก ตรวจดูใบอ่อน โดยเฉพาะใบที่มีอาการม้วนงอ เมื่อพบตัวโรขาวพริก ให้พ่นสารฆ่าไร เช่น กำมะถัน 80% WP อัตรา 60 กรัมต่อน้ำ 20 ลิตร อามีทราซ 20% EC อัตรา 40 มล.ต่อน้ำ 20 ลิตร อะบาเม็กติน 1.8% EC อัตรา 20 กรัมต่อน้ำ 20 ลิตร

3. การจัดการโรคพืชระยะติดผลอ่อน

โรคแคงเกอร์และโรคจุดดำ ให้ปฏิบัติเช่นเดียวกันกับเดือนมีนาคม

4. **ให้ปุ๋ยเคมี** เมื่อผลอายุ 1-2 เดือน หลังดอกบาน ใส่ปุ๋ยเคมีสูตร 15-15-15 อัตราเป็นกิโลกรัมต่อต้น โดยใช้ อัตรา 1 ใน 3 ของขนาดเส้นผ่าศูนย์กลางทรงพุ่มเป็นเมตร



เดือน พฤษภาคม



ระยะติดผล

1. ให้น้ำต้นส้มโออย่างสม่ำเสมอ
2. สํารวจการเข้าทำลายของแมลงศัตรูพืชในช่วงระยะติดผล

2.1 หนอนเจาะผลส้มโอ พ่นสารฆ่าแมลงป้องกันกำจัดเมื่อพบผลถูกทำลายมากกว่า 10% ของผลที่สำรวจ ได้แก่ ไซเปอร์เมทริน/โพซาโลน 6.25% /22.5% EC อัตรา 30 มิลลิลิตร อะซีเฟต 75%SP อัตรา 50 กรัม อีมาเม็กตินเบนโซเอต 1.92% EC อัตรา 10 มิลลิลิตรต่อน้ำ 20 ลิตร เมื่อผลส้มโออายุประมาณ 2 สัปดาห์ 4 ครั้งทุก 7 วัน แล้วห่อผลส้มโอด้วยถุงกระดาษห่อผลเมื่อผลส้มโออายุ 1.5 เดือน เพื่อป้องกันการเข้าทำลายของหนอนเนื่องจากพบว่าหนอนเจาะผลส้มโอเข้าทำลายผลส้มโอจนถึงระยะเก็บเกี่ยว

2.2 หนอนซอนใบส้ม พ่นสารฆ่าแมลงป้องกันกำจัดเมื่อใบอ่อนถูกทำลายมากกว่า 50% ของยอดที่สำรวจ ได้แก่ บีโตรเลียมสเปรย์ออยล์ 83.9% อัตรา 40 มิลลิลิตร, โคลโทอะดินิน 16% SG อัตรา 5 กรัม, อิมิดาโคลพริด 70%WG อัตรา 0.5 กรัม, ไทอะมีโทแซม 25% WG อัตรา 5 กรัม หรือ อิมิดาโคลพริด 10% SL อัตรา 8 มิลลิลิตรต่อน้ำ 20 ลิตร

3. การจัดการโรคพืชระยะติดผล

3.1 โรคแคงเคอร์และโรคจุดดำ ให้ปฏิบัติเช่นเดียวกับเดือนเมษายน

3.2 โรคราอื่น ๆ เช่นโรคกรีสซีเมลาโนส ราดำ ฯลฯ ซึ่งจะเริ่มแพร่ระบาดในช่วงฤดูฝน ให้พ่นสารป้องกันกำจัดสารคอปเปอร์ออกไซด์คลอไรด์ 37 % WP อัตรา 50 กรัม ต่อน้ำ 20 ลิตร หรือ คอปเปอร์ไฮดรอกไซด์ 77 % WP อัตรา 20 กรัม ต่อน้ำ 20 ลิตร



เดือน มิถุนายน



ระยะติดผล

1. ให้น้ำต้นส้มโออย่างสม่ำเสมอ
2. สำรวจการเข้าทำลายของแมลงศัตรูพืชในช่วงระยะติดผล

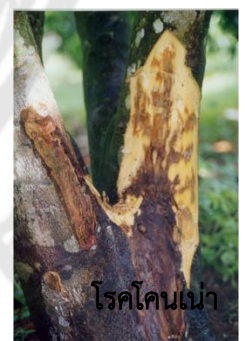
2.1 หนอนเจาะผลส้มโอ พ่นสารฆ่าแมลงป้องกันกำจัดเมื่อพบผลถูกทำลายมากกว่า 10% ของผลที่สำรวจ ได้แก่ ไซเปอร์เมทริน/ไพซาโลน 6.25% /22.5% EC อัตรา 30 มิลลิลิตร อะซีเฟต 75%SP อัตรา 50 กรัม อีมาเม็กดินเบนโซเอต 1.92% EC อัตรา 10 มิลลิลิตรต่อน้ำ 20 ลิตร เมื่อผลส้มโออายุประมาณ 2 สัปดาห์ 4 ครั้งทุก 7 วัน แล้วห่อผลส้มโอด้วยถุงกระดาษห่อผลเมื่อผลส้มโออายุ 1.5 เดือน เพื่อป้องกันการเข้าทำลายของหนอนเนื่องจากพบว่าหนอนเจาะผลส้มโอเข้าทำลายผลส้มโอจนถึงระยะเก็บเกี่ยว

2.2 หนอนซอนใบส้ม พ่นสารฆ่าแมลงป้องกันกำจัดเมื่อใบอ่อนถูกทำลายมากกว่า 50% ของยอดที่สำรวจ บีโตรเลียมสเปรย์ออยล์ 83.9% อัตรา 40 มิลลิลิตร, โคลโทอะดินิน 16% SG อัตรา 5 กรัม, อิมิดาโคลพริด 70%WG อัตรา 0.5 กรัม, ไทอะมีโทแซม 25% WG อัตรา 5 กรัม หรือ อิมิดาโคลพริด 10% SL อัตรา 8 มิลลิลิตรต่อน้ำ 20 ลิตร

3. การจัดการโรคพืชระยะติดผล

3.1 ระวังการเข้าทำลายของโรคแคงเกอร์ และโรคจุดดำที่ใบ กิ่ง และผลของส้มโอ รุ่น 2 (นอกฤดูที่อายุไม่ถึง 3-4 เดือน) ให้ป้องกันโดยการพ่นสารคอปเปอร์ออกซีคลอไรด์ 37 % WP อัตรา 50 กรัม ต่อน้ำ 20 ลิตร หรือคอปเปอร์ไฮดรอกไซด์ 77 % WP อัตรา 20 กรัม ต่อน้ำ 20 ลิตร ทุกๆ 7 วัน โดยเฉพาะในช่วงที่มีฝนตกชุก

3.2 ระวังการเข้าทำลายของโรครากเน่า โคนเน่า ถ้าพบโรคระบาด ให้ทำการถากเปลือกส่วนที่เน่าออกแล้วทาด้วยสารคอปเปอร์ออกซีคลอไรด์ 37 % WP อัตรา 50 กรัม ต่อน้ำ 20 ลิตร หรือปูนแดงละลายน้ำข้น ๆ ทา หรือทาด้วยสารเมทาแลกซิล 25%WP อัตรา 80-100 กรัมต่อน้ำ 1 ลิตร หรือ ฟอสอีทิล อลูมิเนียม WG อัตรา 100-150 กรัม ต่อน้ำ 1 ลิตร จนกว่าแผลจะแห้ง



เดือน กรกฎาคม



ระยะผลแก่

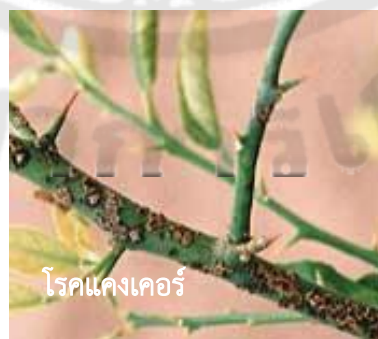
1. ให้น้ำต้นส้มโออย่างสม่ำเสมอ
2. สำรวจการเข้าทำลายของแมลงศัตรูพืชในช่วงระยะผลแก่

2.1 หนอนเจาะผลส้มโอ พ่นสารฆ่าแมลงป้องกันกำจัดเมื่อพบผลถูกทำลายมากกว่า 10% ของผลที่สำรวจ ได้แก่ ไซเปอร์เมทริน/โพซาโลน 6.25% /22.5% EC อัตรา 30 มิลลิลิตร อะซีเฟต 75%SP อัตรา 50 กรัม อีมาเม็กดินเบนโซเอต 1.92% EC อัตรา 10 มิลลิลิตรต่อน้ำ 20 ลิตร เมื่อผลส้มโออายุประมาณ 2 สัปดาห์ 4 ครั้งทุก 7 วัน แล้วห่อผลส้มโอด้วยถุงกระดาษห่อผลเมื่อผลส้มโออายุ 1.5 เดือน เพื่อป้องกันการเข้าทำลายของหนอนเนื่องจากพบว่าหนอนเจาะผลส้มโอเข้าทำลายผลส้มโอจนถึงระยะเก็บเกี่ยว

2.2 เพลี้ยไฟพริก โดยเฉพาะในช่วงที่อากาศแห้งแล้ง ฝนทิ้งช่วง เมื่อสำรวจพบเพลี้ยไฟมากกว่า 10% ของยอดที่สำรวจ หรือ 50% ของใบอ่อนที่สำรวจทั้งหมด ทำการพ่นสารฆ่าแมลง ได้แก่ อิมิดาโคลพริด 10% SL อัตรา 10 มิลลิลิตร โคลโทอะดินิน 16% SG อัตรา 5 กรัม ไดโนทีฟูแรน 10%WP อัตรา 40 กรัม อะเซททามิพริด 20%SP อัตรา 5 กรัม และ คาร์โบซัลแฟน 20% EC อัตรา 40 มิลลิลิตรต่อน้ำ 20 ลิตร

3. การจัดการโรคพืชระยะผลแก่

ระวังการเข้าทำลายของโรคแคงเกอร์และโรคจุดดำ ที่ใบ กิ่ง และผลของส้มโอ รุ่น 2 (นอกฤดูที่อายุไม่ถึง 3-4 เดือน) ให้ป้องกันโดยการพ่นสารคอปเปอร์ออกไซด์ไฮดรอกไซด์ 37 % WP อัตรา 50 กรัม ต่อน้ำ 20 ลิตร หรือคอปเปอร์ไฮดรอกไซด์ 77 % WP อัตรา 20 กรัม ต่อน้ำ 20 ลิตร ทุกๆ 7 วัน โดยเฉพาะในช่วงที่มีฝนตกชุก



เดือน สิงหาคม



ระยะผลแก่และเก็บเกี่ยวผลผลิต

1. ให้น้ำต้นส้มโออย่างสม่ำเสมอ
2. สำรวจการเข้าทำลายของแมลงศัตรูพืชในช่วงระยะผลแก่

2.1 หนอนเจาะผลส้มโอ เมื่อพบผลถูกทำลายมากกว่า 10% ของผลส้มโอที่สำรวจ ให้ทำการพ่นสารฆ่าแมลง ได้แก่ ไซเปอร์เมทริน/ไพซาโลน 6.25% /22.5% EC อัตรา 30 มิลลิลิตร อะซีเฟต 75%SP อัตรา 50 กรัม อีมาเม็กตินเบนโซเอต 1.92% EC อัตรา 10 มิลลิลิตรต่อน้ำ 20 ลิตร โดยพ่นเมื่อผลส้มโออายุประมาณ 2 สัปดาห์ 4 ครั้งทุก 7 วัน แล้วห่อผลส้มโอด้วยถุงกระดาษห่อผลเมื่อผลส้มโออายุ 1.5 เดือน เพื่อป้องกันการเข้าทำลายของหนอน เนื่องจากพบว่าหนอนเจาะผลส้มโอเข้าทำลายผลส้มโอจนถึงระยะเก็บเกี่ยว

2.2 เพลี้ยไฟพริก โดยเฉพาะในช่วงที่อากาศแห้งแล้ง ฝนทิ้งช่วง เมื่อสำรวจพบเพลี้ยไฟมากกว่า 10% ของยอดที่สำรวจ หรือ 50 เปอร์เซ็นต์ ของใบอ่อนที่สำรวจทั้งหมด ทำการพ่นสารฆ่าแมลง ได้แก่ อิมิดาโคลพริด 10% SL อัตรา 10 มิลลิลิตร โคลโทอะดินิน 16% SG อัตรา 5 กรัม ไดโนทีฟูแรน 10%WP อัตรา 40 กรัม อะเซททามิพริด 20%SP อัตรา 5 กรัม และ คาร์โบซัลแฟน 20% EC อัตรา 40 มิลลิลิตรต่อน้ำ 20 ลิตร

3. การจัดการโรคพืชระยะผลแก่และเก็บเกี่ยวผลผลิต

ระวังการเข้าทำลายของโรคแคงเกอร์ที่ใบ กิ่ง และผลของส้มโอ (ส้มรุ่น 2, 3) ให้ป้องกันโดยการพ่นสารคอปเปอร์ออกซีคลอไรด์ 37 % WP อัตรา 50 กรัม ต่อน้ำ 20 ลิตร หรือคอปเปอร์ไฮดรอกไซด์ 77 % WP อัตรา 20 กรัม ต่อน้ำ 20 ลิตร ทุกๆ 7 วัน โดยเฉพาะในช่วงที่มีฝนตกชุก หยุดพ่นสารก่อนการเก็บเกี่ยว 14 วัน

4. งดให้น้ำก่อนการเก็บเกี่ยวอย่างน้อย 1 สัปดาห์

5. เก็บผลผลิต โดยประเมินจากอายุหลังดอกบาน ประมาณ 6.5 – 7.5 เดือน (ขึ้นอยู่กับสายพันธุ์) และลักษณะภายนอกผลประกอบ เช่น ต่อมน้ำมันบริเวณก้นผลจะห่าง ผิวผลมีนวล ควรใช้แรงที่มีความชำนาญในการเก็บเกี่ยวส้มโอ



เดือน กันยายน

ระยะเก็บเกี่ยวผลผลิต

1. งดให้น้ำก่อนเก็บเกี่ยวอย่างน้อย 1 สัปดาห์
2. เก็บผลผลิต โดยประเมินจากอายุหลังดอกบาน ประมาณ 6.5-7.5 เดือน (ขึ้นอยู่กับสายพันธุ์) และลักษณะภายนอกผล เช่น ต่อม้ำมันบริเวณก้นผลจะห่าง ผิวผลมีนวล ควรใช้แรงที่มีความชำนาญในการเก็บเกี่ยวส้มโอ
3. คัดแยกผลผลิตส้มโอด้วยคุณภาพ มีร่องรอยการเข้าทำลายของโรคและแมลงศัตรูพืช
4. โรคและแมลง (ส้มรุ่น 3) ให้ปฏิบัติเช่นเดียวกับเดือนสิงหาคม



เดือน ตุลาคม



ระยะเตรียมต้นก่อนการออกดอก

1. ตัดแต่งกิ่งที่แห้ง กิ่งที่เป็นโรคนำไปเผาทำลาย
2. ใส่ปุ๋ยอินทรีย์ อัตรา 20 กิโลกรัม/ต้น
3. ใส่ปุ๋ยเคมีสูตร 15-15-15 และ 46-0-0 อัตราส่วน 1 : 1 อัตรา 1-2 กิโลกรัม/ต้น เพื่อบำรุงต้นส้มโอ
4. ให้น้ำต้นส้มโออย่างสม่ำเสมอ
5. สำรวจการเข้าทำลายของแมลงศัตรูพืชในช่วงแตกยอดและใบอ่อน

5.1 หนอนซอนใบส้ม พ่นสารฆ่าแมลงป้องกันกำจัดเมื่อใบอ่อนถูกทำลายมากกว่า 50% ของยอดที่สำรวจ บีโตรเลียมสเปรย์ออยล์ 83.9% อัตรา 40 มิลลิลิตร, โคลโทอะดินิน 16% SG อัตรา 5 กรัม, อิมิดาโคลพริด 70%WG อัตรา 0.5 กรัม, ไทอะมีโทแซม 25% WG อัตรา 5 กรัม หรือ อิมิดาโคลพริด 10% SL อัตรา 8 มิลลิลิตรต่อน้ำ 20 ลิตร

6. สำรวจการเข้าทำลายของโรคและแมลงศัตรูพืชในช่วงแตกยอดและใบอ่อน

6.1 พ่นสารป้องกันกำจัดโรคและแมลง เช่นเพลี้ยไฟ ด้วย อิมิดาโคลพริด 10% อัตรา 10 มิลลิลิตร/น้ำ 20 ลิตร และไรแดงด้วยสารอะมีโทราซ 20%อีซี อัตรา 20 มิลลิลิตร /น้ำ 20 ลิตร หรือ สารอีไทออน 50%อีซี อัตรา 20 มิลลิลิตร/น้ำ 20 ลิตร สลับกับการใช้สารเปอร์ออกซีคลอไรด์ 37 % WP อัตรา 50 กรัม ต่อน้ำ 20 ลิตร หรือคอปเปอร์ไฮดรอกไซด์ 77 % WP อัตรา 20 กรัม ต่อน้ำ 20 ลิตร เพื่อป้องกันโรคแคงเกอร์และโรคจุดดำ ฯลฯ และแมลงที่อาจหลงเหลืออยู่บนต้นหลังการตัดแต่งกิ่ง



เดือน พฤศจิกายน



ระยะแตกใบอ่อนจนถึงก่อนออกดอก

1. ให้น้ำต้นส้มโออย่างสม่ำเสมอ

2. สำรวจการเข้าทำลายของโรคและแมลงศัตรูพืชในช่วงแตกยอดและใบอ่อน

2.1 เพลี้ยไฟพริก พบปริมาณเพลี้ยไฟมากกว่า 4ตัว/ยอด โดยเฉพาะในช่วงที่อากาศแห้งแล้ง ดำเนินการพ่นสารป้องกันและกำจัดเพลี้ยไฟ เช่น อิมิโคลพริด 10% อัตรา 10 มิลลิลิตร/น้ำ 20 ลิตร หรือ สารโพชาโลน 25 % อีซี อัตรา 60 มิลลิลิตร/น้ำ 20 ลิตร หรือสารเฟนโพพาทริน 10%อีซี อัตรา 30 มิลลิลิตร/น้ำ 20 ลิตร

2.2 หนอนชอนใบส้ม ระบาดในช่วงแตกใบอ่อน และติดผลอ่อน พ่นสารป้องกันและกำจัดแมลงศัตรูพืช เช่น อะบาเม็กติน 1.8%อีซี อัตรา 30 มิลลิลิตร/น้ำ 20 ลิตร หรือสารอีไทออน 50%อีซี อัตรา 20 มิลลิลิตร/น้ำ 20 ลิตร

2.3 สำรวจการเข้าทำลายของโรคแคงเกอร์และโรคสแคปที่ใบ และยอดอ่อน ให้ป้องกันโดยการพ่นสารคอปเปอร์ออกไซด์คลอไรด์ 37 % WP อัตรา 50 กรัม ต่อน้ำ 20 ลิตร หรือคอปเปอร์ไฮดรอกไซด์ 77 % WP อัตรา 20 กรัม ต่อน้ำ 20 ลิตร ทุกๆ 14วัน ส่วนในช่วงที่มีฝนตกชุก ควรพ่นถี่ขึ้น อาจจะทุก 7 วัน นอกจากจะป้องกันโรคแคงเกอร์แล้วยังช่วยป้องกันโรคจุดดำและโรคราอื่น ๆ ที่จะระบาดในช่วงปลายฤดูฝน



พริกไฟเพลี้ย



โรคแคงเกอร์



หนอนชอนใบ



โรคสแคป

เดือน ธันวาคม



1. การจัดการน้ำเพื่อกระตุ้นการออกดอก โดยงดการให้น้ำแก่ส้มโอ ประมาณ 3-4 สัปดาห์ โดยสังเกตอาการใบห่อเนื่องจากการขาดน้ำ หลังจากนั้นให้น้ำต้นส้มโอตามปกติ ต้นส้มโอจะแตกใบอ่อนพร้อมกันทั้งต้น

2. **สำรวจการเข้าทำลายของโรคและแมลงศัตรูพืช** ในช่วงระยะดอกบานและติดผลอ่อน

2.1 **เพลี้ยไฟพริก** พบปริมาณเพลี้ยไฟมากกว่า 4 ตัว/ยอด หรือพบการทำลายผลอ่อนมากกว่าหรือเท่ากับ 10 % ของจำนวนผลที่สุ่มสำรวจ ดำเนินการพ่นสารป้องกันและกำจัดแมลงศัตรูพืช เช่น อิมิดาโคลพริด 10% อัตรา 10 มิลลิลิตร/น้ำ 20 ลิตร หรือสารฟิโพรทาไลน 25 % อีซี อัตรา 60 มิลลิลิตร/น้ำ 20 ลิตร หรือสารเฟนโทพาทริน 10%อีซี อัตรา 30 มิลลิลิตร/น้ำ 20 ลิตร

2.2 **หนอนขอนใบส้ม** ระบาดในช่วงแตกใบอ่อน พ่นสารป้องกันและกำจัดแมลงศัตรูพืช เช่น สารอะบาเม็กติน 1.8%อีซี อัตรา 30 มิลลิลิตร/ น้ำ 20 ลิตร หรือสารอีไทออน 50%อีซี อัตรา 20 มิลลิลิตร/น้ำ 20 ลิตร

2.3 **ไรแดงแอฟริกัน** หากพบไรแดงแอฟริกัน ให้พ่นสารฆ่าไร เช่น โพรพาร์โกด์ 30% WP อัตรา 30 กรัมต่อน้ำ 20 ลิตร, หรือ เฮกซีไทอะซอกซ์ 1.8% EC อัตรา 40 มล. ต่อน้ำ 20 ลิตร หรือ อามีทราซ 20% EC อัตรา 30 มล.ต่อน้ำ 20 ลิตร

2.4 **สำรวจการเข้าทำลายของโรคแคงเกอร์และโรคสแคปที่ใบ และยอดอ่อน** ให้ป้องกันโดยการพ่นสารคอปเปอร์ออกซีคลอไรด์ 37 % WP อัตรา 50 กรัม ต่อน้ำ 20 ลิตร หรือคอปเปอร์ไฮดรอกไซด์ 77 % WP อัตรา 20 กรัม ต่อน้ำ 20 ลิตร ทุกๆ 14วัน ส่วนในช่วงที่มีฝนตกชุก ควรพ่นถี่ขึ้น อาจจะทำทุก 7 วัน นอกจากนี้จะป้องกันโรคแคงเกอร์แล้วยังช่วยป้องกันโรคจุดดำและโรคราอื่น ๆ ที่จะระบาดในช่วงปลายฤดูฝน

3. **ใส่ปุ๋ยเคมีสูตร 12-24-12 อัตรา 1 กิโลกรัม/ต้น**



เพลี้ยไฟพริก



โรคแคงเกอร์



หนอนขอนใบ



โรคสแคป