

ข้อแนะนำหลังการพ่นสารป้องกันกำจัดศัตรูพืช

- ให้ทำความสะอาดเครื่องพ่นสาร ทั้งนี้ห้ามล้างอุปกรณ์พ่นสารลงในบ่อ สระน้ำหรือลำคลอง
- เก็บสารป้องกันกำจัดศัตรูพืชและเครื่องพ่นสารในที่ปลอดภัยห่างจากเด็กและสัตว์เลี้ยง
- อาบน้ำ ทำความสะอาดร่างกายและเสื้อผ้าทันทีก่อนพักผ่อน

สัญลักษณ์และความหมาย ในฉลากสารป้องกันกำจัดศัตรูพืช

- ภาพต่อไปนี้แสดงคำเตือนในการใช้และการระมัดระวังอันตรายของวัตถุอันตราย



หมายความว่าให้เก็บมิดชิดพ้นมือเด็ก



หมายความว่าให้ชำระล้างหลังจากการใช้



หมายความว่าอันตรายต่อสัตว์เลี้ยง



หมายความว่าอันตรายต่อปลาและสัตว์น้ำ ห้ามเททิ้งในแหล่งน้ำ

- ภาพต่อไปนี้ตามลักษณะของผลิตภัณฑ์อยู่ในกรอบซึ่งมีข้อความว่า "การผสม" หรือ "การใช้" แล้วแต่กรณี



หมายความว่าสวมอุปกรณ์ป้องกันตา



หมายความว่าสวมอุปกรณ์ป้องกันจมูกและปาก



หมายความว่าสวมหน้ากากป้องกันไอพิษ



หมายความว่าสวมถุงมือป้องกันการสัมผัสผิวหนัง



หมายความว่าสวมชุดป้องกันวัตถุอันตรายตลอดตัวผู้ใช้ขณะพ่นหรือใช้



หมายความว่าสวมผ้ากันเปื้อนเพื่อป้องกันอันตรายต่อผู้ใช้



หมายความว่าสวมรองเท้าป้องกันเท้า



ติดต่อสอบถามรายละเอียดเพิ่มเติมได้ที่
กลุ่มงานวิจัยการใช้สารป้องกันกำจัดศัตรูพืช
สำนักวิจัยพัฒนาการอารักขาพืช
กรมวิชาการเกษตร
โทรศัพท์ : 0-2579-8540
โทรสาร : 0-2940-5396



การใช้สารป้องกันกำจัดศัตรูพืช อย่างถูกต้องและปลอดภัย

โดย
สำนักวิจัยพัฒนาการอารักขาพืช
กรมวิชาการเกษตร
กระทรวงเกษตรและสหกรณ์



กลุ่มงานวิจัยการใช้สารป้องกันกำจัดศัตรูพืช

ข้อแนะนำก่อนพ่นสารป้องกันกำจัดศัตรูพืช

- สวมใส่เสื้อผ้าป้องกันอันตรายตามคำแนะนำ เช่น ชุดป้องกันสารเคมี ถุงมือ รองเท้าบูท แว่นตา หน้ากาก กระบังหน้า ผ้ากันเปื้อน เป็นต้น
- ก่อนใช้ อ่านฉลากและปฏิบัติตามคำแนะนำ โดยเคร่งครัด ตามแถบสีเครื่องหมายเตือนพิษภัย
- ในการผสมสารป้องกันกำจัดศัตรูพืช ห้ามใช้ปากเปิดภาชนะบรรจุสาร ขณะผสมสารห้ามใช้มือกวาด ให้อากาศไม่สะอาด
- ตรวจสอบเครื่องพ่นสารให้อยู่ในสภาพพร้อมใช้งานไม่มีรอยรั่วหรือชำรุด



ถุงมือ

แว่นตา

รองเท้าบูท

ผ้ากันเปื้อน

หน้ากาก

การใส่ชุดป้องกันสารเคมีที่ถูกต้อง

ตัวอย่างแถบสี เครื่องหมาย และข้อความบนฉลาก วัตถุอันตรายพ่นน้ำหรือสารละลายก่อนพ่น

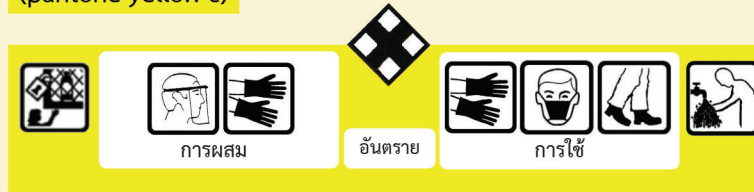
รูปที่ 1
(ชั้น 1 เอ แถบสีแดง)
(pantone red 199-c)



รูปที่ 2
(ชั้น 1 บี แถบสีแดง)
(pantone red 199-c)



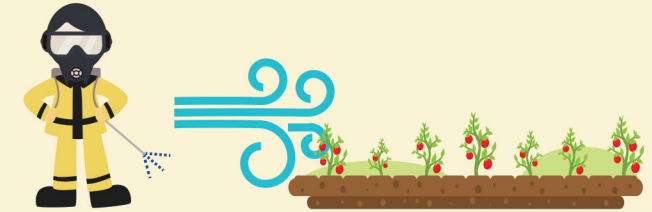
รูปที่ 3
(ชั้น 2 แถบสีเหลือง)
(pantone yellow-c)



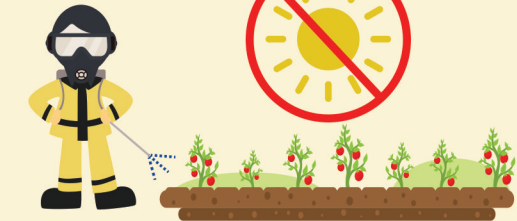
รูปที่ 4
(ชั้น 3 แถบสีน้ำเงิน)
(pantone blue-c)



ข้อแนะนำขณะพ่นสารป้องกันกำจัดศัตรูพืช



- ขณะทำการพ่นสารผู้พ่นสารต้องอยู่เหนือลมเสมอ และหันหัวฉีดไปด้านหลังเสมอ ห้ามพ่นสารไปข้างหน้าเพราะจะทำให้ผู้พ่นสารสัมผัสกับสารป้องกันกำจัดศัตรูพืชที่พ่นไว้ หากลมแรงมากหรือเปลี่ยนทิศทาง หยุดพ่นสารจนกว่าลมกลับสู่ภาวะปกติ



- ไม่ควรทำการพ่นสารในขณะอากาศร้อนจัด



- ถ้าหัวฉีดตันห้ามใช้ปากเป่า ไม่ควรใช้ลวด หรือโลหะแข็ง ๆ เช็ย ให้ใช้เศษไม้เล็ก ๆ หรือแปรงสีฟัน เช็ยสิ่งอุดตันออก



- ห้ามสูบบุหรี่ และดื่มน้ำ ในขณะที่พ่นสารป้องกันกำจัดศัตรูพืช

