



โรครากเน่าโคนเน่า

ของ **พริก**



สำนักวิจัยพัฒนาการอารักขาพืช
กรมวิชาการเกษตร

โรครากเน่าโคนเน่า ของ พริก

โรครากเน่าโคนเน่า, โรคเหี่ยว, โรคไหม้
Phytophthora blight disease

ความสำคัญ

พริก Chili pepper, *Capsicum frutescen* Linn.

สามารถปลูกได้ทั้งปีและทุกภาคของประเทศ ใช้บริโภคทั้งภายในและส่งออกต่างประเทศในลักษณะของพริกสดและแปรรูป พริกของไทยมีเอกลักษณ์ที่ ความเผ็ดและมีกลิ่นหอม

พริกหวาน หรือ **พริกยักษ์** Sweet pepper/Bell pepper *Capsicum annuum* Linn. มีสารแคปไซซิน (Capsaicin) เพียง 1.6 ppm. เท่านั้น ทำให้แทบไม่มีความเผ็ดเลย แต่กลับมีเนื้อและกลิ่นหอมรสชาติหวาน เหมาะที่จะรับประทานสดๆ หรือนำมาผัดกับผักชนิดต่างๆ ให้สีสันท่ารับประทาน และคุณค่าทางอาหารที่มีประโยชน์ต่อร่างกาย ประเทศไทยมีผลผลิตส่งออกสู่ตลาดทั้งภายใน และตลาดต่างประเทศตลอดทั้งปี

ปัญหาในการผลิตพริก เกิดจากศัตรูพืชที่รบกวน โดยเฉพาะโรคคือ **โรครากเน่าโคนเน่า** ซึ่งมีผลต่อการผลิตพริกของเกษตรกร ทำให้พริกแสดงอาการไหม้ ลำต้นเน่า ใบเหี่ยว และตายในที่สุด ทำให้ผลผลิตลดลง 10-20%



ลักษณะอาการ

เชื้อเข้าทำลายพริกได้ตั้งแต่ระยะกล้า ทำให้เกิดโรคเน่าคอดิน (ภาพที่ 1) และทำให้เกิดอาการเหี่ยวในระยะกำลังออกผล (ภาพที่ 2, 3) ลำต้นที่ถูกทำลายแสดงอาการเหี่ยว (ภาพที่ 4) หากเกิดรุนแรง เชื้อเข้าทำลายเมล็ดได้ด้วยรากและโคนต้นถูกทำลาย เกิดอาการเน่า เป็นแผลสีน้ำตาลดำขยายลุกลามขึ้นไปตามลำต้น ทั้งด้านบนและด้านล่างของลำต้น ทำให้ระบบรากถูกทำลาย ลำต้นเน่า ต้นพืชเหี่ยวตาย เมื่อผ่าดูลำต้นตามยาวบริเวณโคนที่เน่า พบว่าเนื้อเยื่อของลำต้นเป็นสีน้ำตาล เกิดการเน่า (ภาพที่ 5)

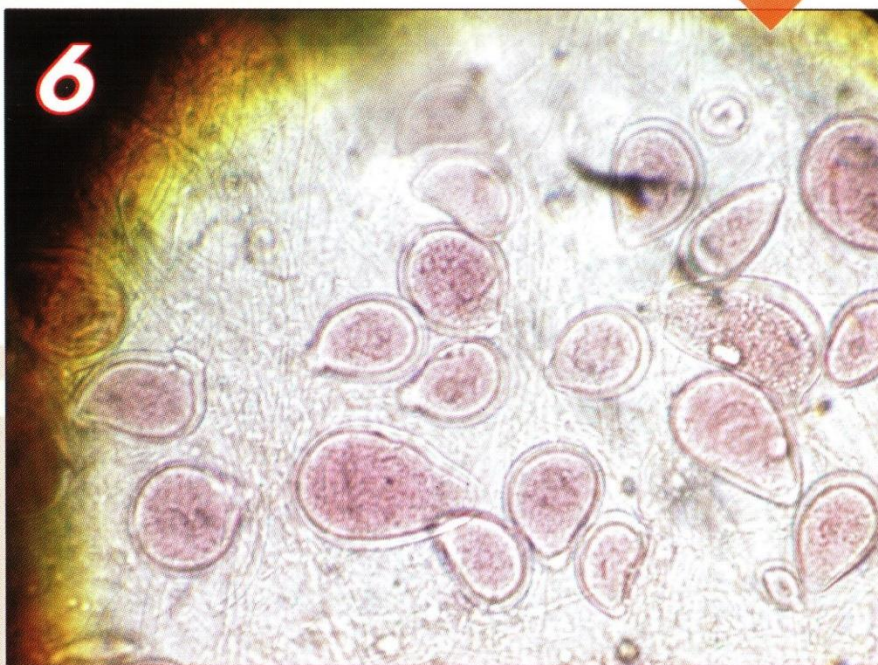




โรครากเน่าโคนเน่า root rot, stem rot

เชื้อสาเหตุ

รากเน่าโคนเน่าพริก เกิดจาก รา *Phytophthora capsici* ราสร้างสปอร์จำนวนมากบนอาหารเลี้ยงเชื้อ รูปร่างแตกต่างกันหลายแบบ เป็นรูปไข่ หรือรูปค่อนข้างยาว ขนาดแตกต่างกัน (**ภาพที่ 6**) เมื่อสปอร์มีอายุมากขึ้นจะหลุดออกจากก้านชูสปอร์ได้ง่าย โดยมีก้านสปอร์ยาวติดอยู่ ด้านบนของสปอร์มีส่วนเปิดเด่นชัด สำหรับเป็นทางออกของสปอร์ที่มีหางและว่ายน้ำได้



การแพร่ระบาด

ราอยู่รอดนอกฤดูในดินและเศษซากพืช ด้วยสปอร์ผนังหนาจำนวนมาก อยู่ในดินได้นาน 4-6 ปี หรืออาศัยบนเมล็ดของพริกที่เป็นโรคได้นานมากกว่า 1 ปี พบเกิดขึ้นในสภาพแวดล้อมที่มีอุณหภูมิและความชื้นสูงและฝนตกชุก ในดินที่มีน้ำขัง ทำให้โรคมีความรุนแรงยิ่งขึ้น การแพร่ระบาดของราจากส่วนของเศษซากพืชที่เป็นโรค โดยสปอร์ผนังหนาที่อยู่ในดินเข้าทำลายพืชโดยตรง หรือเชื้อสร้างเส้นใยพร้อมสร้างสปอร์เป็นจำนวนมาก หากมีความชื้นสูงสปอร์เหล่านี้จะสร้างและปล่อยสปอร์มีหางว่ายน้ำได้ น้ำฝนน้ำชลประทานจะเป็นตัวช่วยในการแพร่กระจายสปอร์เหล่านี้ไปตามน้ำสู่แหล่งปลูกพริกใกล้เคียงต่อไป

การป้องกันกำจัด

รักษาสุขอนามัยพืช และเรือนเพาะชำกล้า ดินหรือวัสดุปลูกควรปลอดจากรา อบรม่าจุลินทรีย์ในดินความร้อน หรือใช้พลาสติกคลุมดิน ตากแดดปลูกด้วยเมล็ดพันธุ์ที่สะอาด คลุกเมล็ดก่อนปลูก หรือ จุ่มกล้าพริกก่อนปลูกด้วยสารป้องกันกำจัดเชื้อราเมทาเลซิล ให้น้ำโดยระบบน้ำหยดดีกว่าการให้น้ำแบบพ่นฝอย ไม่ทิ้งต้นพริกเป็นโรคไว้ในโรงเรือนหรือกองสุมไว้ข้างโรงเรือน (ภาพที่ 7) เพื่อลดแหล่งสะสมเชื้อและแหล่งแพร่ระบาดของโรค เก็บรวบรวมทำลายเศษซากพืช เผา หรือฟางเพื่อลดปริมาณประชากรของราที่อาจเป็นแหล่งกำเนิดของโรคในฤดูต่อไป ความคุ้มครองแพร่ระบาดของรา ทุกครั้งที่ตัดแต่งกิ่งหรือเก็บเกี่ยวผลผลิตให้ทำความสะอาดเครื่องมือการเกษตรโดยการแช่ในแอลกอฮอล์ 95 เปอร์เซ็นต์ หรือ คลอรีน (clorox 10%)



ข้อมูลและเรียบเรียงโดย :

อมรรัตน์ ภูไพบูลย์

กลุ่มวิจัยโรคพืช สำนักวิจัยพัฒนาการอารักขาพืช
กรมวิชาการเกษตร จตุจักร กรุงเทพฯ

พิมพ์ครั้งที่ : 1 มิถุนายน 2554 จำนวน : 10,000 แผ่น

พิมพ์ที่ : Post Tech