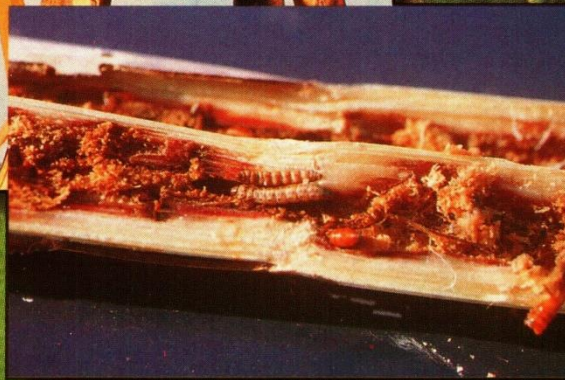
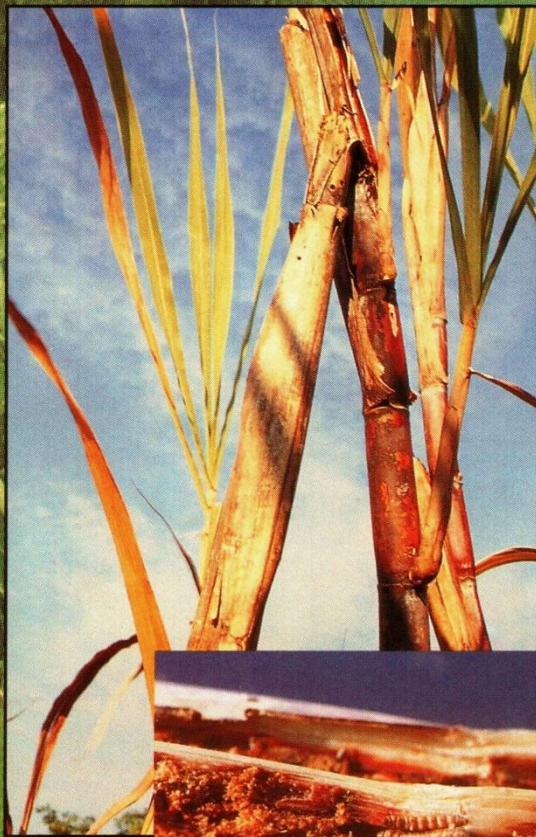


หนอนกอลายจุดใหญ่

และ การป้องกันกำจัด



จัดทำโดย
กองกีฏและสัตววิทยา
กรมวิชาการเกษตร

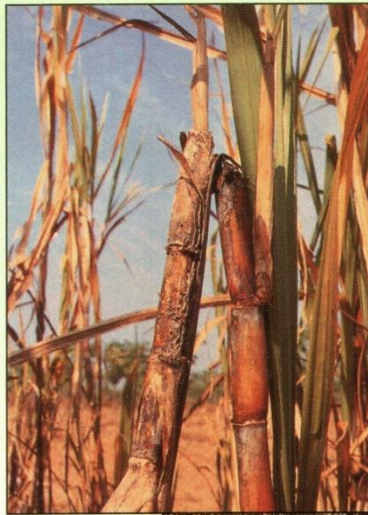
หนอนกอลายจุดใหญ่

หนอนเจาะลำต้นอ้อยที่พบในประเทศไทยมี 5 ชนิด คือ หนอนกอลายจุดเล็ก หนอนกอสีขาว หนอนกอลายใหญ่ หนอนกอสีชมพู และ **หนอนกอลายจุดใหญ่**

หนอนกอลายจุดใหญ่ (*Chilo tumidicostalis* Hampson) เป็นแมลงศัตรูสำคัญในระยะอ้อยเป็นลำมากกว่า หนอนเจาะลำต้นอ้อยชนิดอื่น ๆ เข้าทำลายอ้อยอายุระหว่าง 5-12 เดือน และทำลายอ้อยปลูกมากกว่าอ้อยต่อ

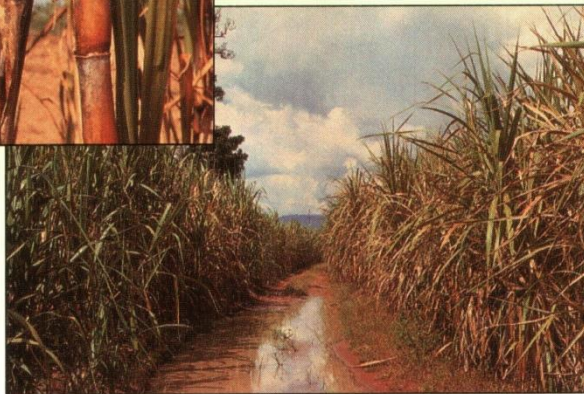
สาเหตุการระบาด หนอนกอลายจุดใหญ่จะระบาดในสภาพที่อากาศมีความชื้นสูง ความชื้นที่เหมาะสมกับการระบาดของหนอนกอลายจุดใหญ่อยู่ระหว่าง 70-80 เปอร์เซ็นต์

- การปลูกอ้อยพันธุ์ที่อ่อนแอ เช่น มาร์กอส คิว 130
- การปลูกอ้อยใกล้นาข้าวหรือที่ลุ่ม



« 1

2 »



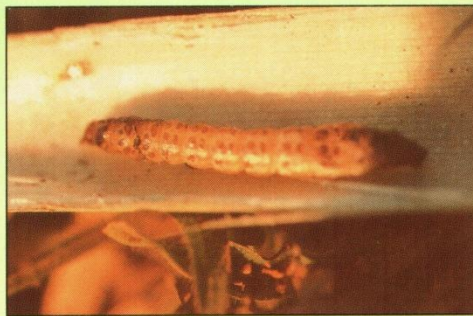
รูปที่ 1 ลำอ้อยที่ถูกหนอนกอลายจุดใหญ่ทำลาย
รูปที่ 2 แปลงปลูกอ้อย

วงจรชีวิตของหนอนกอลายจุดใหญ่

หนอนกอลายจุดใหญ่มีการเจริญเติบโต แบ่งเป็น 4 ระยะ
คือ ไข่ → หนอน → ดักแด้ → ตัวเต็มวัย



ไข่ 9 วัน



หนอน 25-30 วัน



ดักแด้ 7-10 วัน



ตัวเต็มวัย 3-5 วัน

ไข่ - ตัวเต็มวัย 46-49 วัน

ลักษณะการทำลายของหนอนกอปลายจุดใหญ่

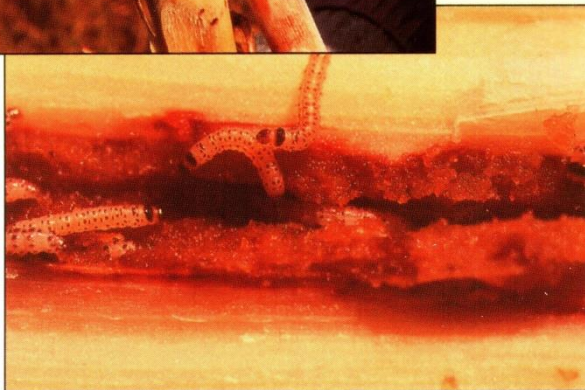
หลังจากฟักออกจากไข่ หนอนจะเดินเรียงกันเป็นแถว โดยตัวที่เดินนำหน้าเจาะเข้าไปในลำต้นอ้อยรูเดียว และหนอนทั้งหมดตามเข้าไปภายในลำต้นอ้อย พบเข้าทำลายในระยะ **อ้อยอย่างปล้อง** มักเจาะที่ช่วงปล้องของลำต้นมองเห็นลักษณะการทำลายชัดเจน คือ **มีมูลหนอนที่ลำต้นหรือ** ใบอ้อยเริ่มเหลืองเมื่อเข้าดูใกล้ ๆ พบมีรูเจาะตามลำต้นอ้อยหลายรูในปล้องเดียวกันถ้าพันธุ์ที่อ่อนแอพบว่าหนอนเจาะรูช่วงปลายของลำต้นและกินลงมาถึงโคนทำให้อ้อยเสียหายหักล้ม ส่วนพันธุ์ที่หนอนไม่ชอบก็จะกินเฉพาะ 3 ปล้องแรกจากยอดและทำให้อ้อยแตกหน่อข้าง

3 >>



<< 4

5 >>



รูปที่ 3,4,5 ลักษณะลำอ้อยที่ถูกหนอนกอปลายจุดใหญ่ทำลาย



« 6



7 »



« 8

รูปที่ 6,7,8 หลังจากตัดอ้อยเข้าโรงงาน หนอนจะพักตัวที่ต่อ
อ้อย รอคความชื้นสูงเพื่อขยายพันธุ์ต่อไป

ความเสียหายและสูญเสียของอ้อยที่เกิดจาก การทำลายของหนอนกอลายจุดใหญ่

จากการสำรวจความสูญเสียของอ้อยเนื่องจากหนอนกอ
ลายจุดใหญ่ พบว่าอ้อยพันธุ์มาร์กอส (ฟิล 66-07) ทีวี 130
อ่อนแอต่อหนอนกอลายจุดใหญ่มาก พันธุ์มาร์กอสมี
เปอร์เซ็นต์การทำลายปล้อง 53.68 เปอร์เซ็นต์ ผลผลิตลดลง
โดยน้ำหนัก 56.47 เปอร์เซ็นต์ ความหวานลดลง 38.38
เปอร์เซ็นต์ พันธุ์ทีวี 130 มีเปอร์เซ็นต์ทำลายปล้อง 35.14
เปอร์เซ็นต์ ผลผลิตลดลงโดยน้ำหนัก 45.82 เปอร์เซ็นต์
ความหวานลดลง 52.18 เปอร์เซ็นต์ พันธุ์ที่มีแนวโน้มที่ใช้ได้
เอฟ 156 K-84-200 และอุทอง 1

ศัตรูธรรมชาติของหนอนกอลายจุดใหญ่

1. แตนเบียนไข่ *Trichogramma confusum* ตัวเต็ม
วัยเพศเมียใช้ไข่วางไข่เจาะแทงไข่แมลงอาศัยที่ไม่มีขน
ปกคลุม ไข่อายุไม่เกิน 2 วัน การปล่อยแตนเบียนไข่ในอัตรา
20,000 ตัว/ไร่ ต่อครั้ง จำนวน 4 ครั้ง สามารถควบคุมหนอนกอ
ลายจุดใหญ่ได้ 60-80 เปอร์เซ็นต์
2. แตนเบียนหนอน *Cotesia* sp. ในธรรมชาติพบการ
เข้าทำลายของแตนเบียนหนอนประมาณ 1-10 เปอร์เซ็นต์
แล้วแต่ท้องถิ่น



รูปที่ 7 การทำลายของ *Trichogramma confusum*

3. ตัวห้ำที่พบ มดแดง, มวนพิฆาตกินไข่ของผีเสื้อ
หนอนเจาะลำต้นอ้อย และแมลงหางหนีบ



รูปที่ 10 แตนเบียนหนอน *Cotesia* sp. ซึ่งทำลายหนอนกอ
ลายจุดใหญ่

การป้องกันกำจัดหนอนกอลายจุดใหญ่

1. การป้องกันกำจัดโดยวิธีกล ตัดอ้อยที่ถูกหนอนกอ
ลายจุดใหญ่เข้าทำลายทิ้งและทำลายหนอนที่อยู่ในลำต้น โดย
นำมาปรุงเป็นอาหารสามารถลดการระบาดของหนอนกอลายจุด
ใหญ่ได้ ทำให้เปอร์เซ็นต์การทำลายลดลง 50-80 เปอร์เซ็นต์

2. การป้องกันกำจัดโดยชีววิธี

● ปล่องแตนเบียนไข่ไตรโคแกรมมา 20,000 ตัว/ไร่

● ปล่องแตนเบียนหนอนโคทีเซีย 100-500 ตัว/ไร่
ทุกอาทิตย์

● ใช้เชื้อแบคทีเรียชนิดพ่นในระยะหนอนวัย 1-2 อัตรา
100 มล./น้ำ 20 ลิตร

● ใช้บีโตโรเลียมสเปรย์ออยล์ 100 มล./น้ำ 20 ลิตร
ในระยะไข่

3. เกษตรกรควรหมั่นตรวจดูแปลงอยู่เสมอ เมื่อพบ
การเข้าทำลายของหนอนกอลายจุดใหญ่ ควรรีบตัดทำลายตั้งแต่
เริ่มการระบาด จะช่วยลดประชากรของหนอนกอลายจุดใหญ่ได้

4. เกษตรกรควรเปลี่ยนพันธุ์อ้อยที่มีแนวโน้มต้านทาน
คือ อู่ทอง 1 และ เอฟ 156 K 84-200

การป้องกันกำจัดหนอนเจาะลำต้นอ้อยจะให้ผลดีนั้น
เกษตรกรต้องร่วมมือกันเอาใจใส่ดูแลไร่อ้อย และปฏิบัติตามคำ
แนะนำอย่างสม่ำเสมอตลอดฤดูปลูกอ้อย

สอบถามรายละเอียดเพิ่มเติมได้ที่
กลุ่มงานวิจัยเมล็ดพันธุ์ข้าวโพดและพืชไร่อื่นๆ
กองกีฏศาสตร์วิทยา กรมวิชาการเกษตร
เขตจตุจักร กรุงเทพฯ 10900
โทร. 579-5583 ต่อ 114

เรียบเรียง : ณัฐกฤต พิทักษ์
ภาพ : ณัฐกฤต พิทักษ์
พิมพ์ : ครั้งที่ 6 พ.ศ. 2544
(แก้ไขเพิ่มเติม)
จำนวน : 10,000 ฉบับ

พิมพ์ที่ : โรงพิมพ์ชุมนุมสหกรณ์การเกษตรแห่งประเทศไทย จำกัด
79 ถนนงามวงศ์วาน แขวงลาดยาว เขตจตุจักร กรุงเทพฯ 10900
โทร. 561-4567 โทรสาร 9411230