

# แมลงศัตรู มะม่วงหิมพานต์ และการป้องกันกำจัด

สอบถามรายละเอียดเพิ่มเติมได้ที่  
กลุ่มงานวิจัยแมลงศัตรูพืชสวนอุตสาหกรรม  
กองกีฏและสัตววิทยา กรมวิชาการเกษตร  
จตุจักร กรุงเทพฯ 10900  
☎ 0-2579-8541

เรียบเรียงโดย  
ข้อมูลภาพ  
พิมพ์  
จำนวน

พรรณเพ็ญ ชัยภักดิ์  
พรรณเพ็ญ ชัยภักดิ์  
ครั้งที่ 1 พ.ศ. 2544  
2,000 ฉบับ



จัดทำโดย

กองกีฏและสัตววิทยา  
กรมวิชาการเกษตร

กทส.-พ-005-2544





## แมลงศัตรูที่สำคัญ

แมลงประเภทดูดกินน้ำเลี้ยง แมลงประเภทปากกัด

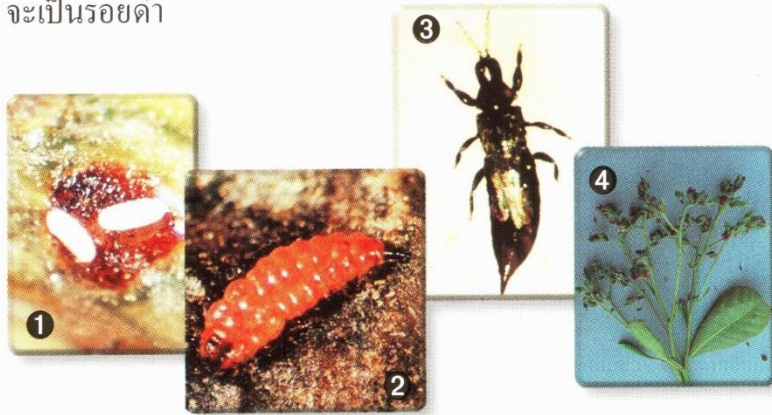
- เพลี้ยไฟ
- ตั๊กแตนตำข้าว
- มวนยุง (มวนชา)
- หนอนบู่กินใบ
- เพลี้ยแป้ง

## การทำลายและความเสียหาย

- เพลี้ยไฟ *Haplothrips* sp.

(Order Thysanoptera : Family Phaeothripidae)

เป็นแมลงขนาดเล็กตัวอ่อนสีแดง ปลายท้องเรียวยาวคล้ายท่อ ตัวเต็มวัยมีปีก และมีขาที่ขบปีก ทั้งตัวอ่อนและตัวเต็มวัยดูดกินน้ำเลี้ยงบริเวณยอดอ่อน ช่อดอก และผลมะม่วงหิมพานต์ ทำให้ยอดและช่อดอกแห้งเหี่ยว ไม่ติดผล มักชอบหลบอาศัยอยู่ในกลีบดอกและตรงรอยต่อระหว่างผลจริงกับผลปลอม ผลที่ถูกดูดกินจะเป็นรอยดำ

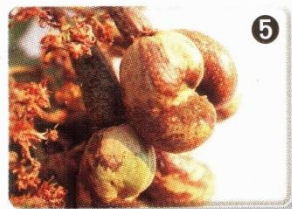


1 ไข่ (40x)

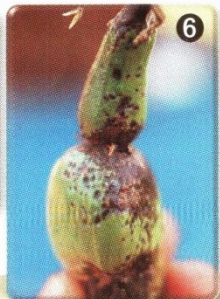
2 ตัวอ่อน (40x)

3 ตัวเต็มวัย (40x)

4 รอยทำลายที่ช่อดอก



5



6



7

5 รอยทำลายที่ผลจริง

6 รอยต่อผลปลอม (apple) กับผลจริง (seed)

7 ผลที่ถูกทำลาย (ข้าว) ผลสมบุรณ์ (ขวา)



● มวนยุง *Helopeltis antonii* Signoret ;  
*H. theivora* (Order Hemiptera :  
 Family Miridae)

มวนจะวางไข่ในเนื้อเยื่อพืช สังเกตภายนอกจะเห็นเพียง  
 เส้นขน 2 เส้น ตัวอ่อนและตัวเต็มวัยจะมีปุ่มยื่นขึ้นมาจากส่วนอก  
 ด้านบน จะทำลายเนื้อเยื่อพืชด้วยการดูดน้ำเลี้ยงจากส่วนใบอ่อน  
 ยอดอ่อน ช่อ และผล ทำให้บริเวณดังกล่าวเป็นรอยขีดดำ ถ้ารุนแรง  
 จะทำให้เกิดอาการ กิ่งแห้ง (die back) ต้นตาย



▲ ไข่ในเนื้อเยื่อพืช



▲ เส้นขนของไข่ ▲

▼ ตัวอ่อนปีกยังไม่สมบูรณ์

▼ ตัวเต็มวัย (10x) ▼



▲ รอยขีดที่ยอดอ่อน



▲ ช่อดอกถูกทำลาย

▼ ใบถูกดูดน้ำเลี้ยง

▼ อาการกิ่งแห้งรุนแรง





● **ด้วงหนวดยาวเจาะลำต้น**

*Placaederus ferrugineus* L. ; *P. obesus*

(Order Coleoptera : Family Cerambycidae)

ตัวเต็มวัยจะวางไข่ที่ใต้ผิวเปลือกลำต้น หนอนจะกัดกินเนื้อเยื่อเป็นทางใต้เปลือกนั้น และจะปล่อยมูลเป็นขุยอุดรูไว้ อาการจากภายนอก จะพบเปลือกลำต้นมียางไหล หนอนจะเข้าดักแด้ โดยสร้างรังห่อหุ้มและฝังอยู่ในโพรงลำต้น ต้นที่ถูกทำลายจนรอบลำต้นจะมีอาการใบเหลือง และร่วง ต้นตายในที่สุด



▲ อาการยางไหล

▼ ดักแด้และรัง

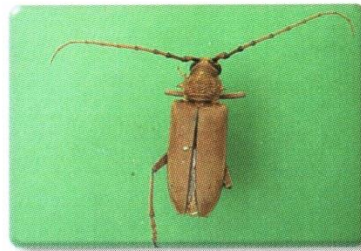


หนอนกินอยู่ใต้เปลือก ▲

ตัวเต็มวัย ▼



▲ โคนลำต้นถูกทำลาย



ใบร่วงทั้งต้น ▲

● **เพลี้ยแป้ง *Planococcus* sp.**

(Order Homoptera ; Family Pseudococcidae)

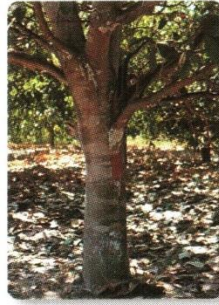
ตัวเต็มวัยเพศเมียมีรูปร่างยาวรี ส่วนปลายท้องจะแคบกว่าส่วนหัว ลำตัวมีไขแป้งปกคลุม ด้านข้างไม่มีเส้นแบ่งมีเฉพาะปลายท้อง 1 คู่ จะดูดกินน้ำเลี้ยงบริเวณใบ ช่อดอก และช่อดอก



ต่อมาจะทำให้รากดำมาเจริญอยู่บริเวณนั้นและทำให้ใบร่วง ช่อดอก  
ไม่ติดผล และผลไม่เจริญ ถ้ามีปริมาณมาก มักจะพบเพลี้ยแป้ง  
เกาะที่ลำต้นเป็นกระจุก



▲ เพลี้ยแป้งทำลาย  
ช่อดอก



▲ เพลี้ยแป้งเกาะที่ลำต้น



▲ ผลถูกทำลาย

● หนอนบุ้งกินใบมะม่วงหิมพานต์

*Cricula trifenestrata* Helfer

(Order Lepidoptera ; Family Saturniidae)

ผีเสื้อจะวางไข่เป็นกลุ่มสีขาวบริเวณใบและพักเป็นหนอน  
มีลำตัวสีเหลือง หัวสีดำ เมื่อโตขึ้นจะมีสีส้มจุดคาด มีขนรอบๆ  
ลำตัว หนอนจะถักรังดักแด้สีทองและเข้าดักแด้อยู่ภายในรัง  
ผีเสื้อเพศเมียจะมีขนาดใหญ่กว่าเพศผู้ หนอนจะกัดกินใบมะม่วง  
หิมพานต์อย่างรุนแรงเพราะเป็นหนอนที่มีขนาดลำตัวใหญ่ ช่วงที่  
มีการระบาดรุนแรงจะได้ยินเสียงกัดกินใบของหนอน และหนอน  
จะอพยพจากต้นที่กินใบหมดไปยังต้นใหม่ด้วยการพากันเดินลง  
มาทางลำต้นหนึ่งข้ามไปอีกต้นหนึ่งเป็นฝูง หนอนจะกัดกินพื้นที่  
ใบสีเขียวจนหมดเหลือเพียงก้านใบส่วนที่แข็ง ทำให้ต้นไม่เจริญ  
เติบโต การออกดอกและผลผลิตน้อยลง



ไข่และหนอนบุ้งที่เกิดใหม่



หนอนบุ้งที่โตเต็มที่





▲ หนอนบู่ทำลายใบ



▲ ผีเสื้อเพศผู้และเพศเมียของ หนอนบู่ และรังคักแค้

## ศัตรูธรรมชาติ

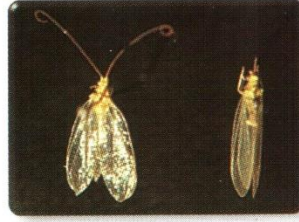
### 1. แมลงข้างปีกใส *Chrysopa* sp.

(Order Neuroptera : Family Chrysopidae)

ไข่มือก้านเกาะติดกับพืช ตัวอ่อนจะกินเพลี้ยแป้ง และเอาผงแป้งมาพอกไว้บนลำตัว



▲ ไข่แมลงข้าง



▲ ตัวเต็มวัย

### 2. เพลี้ยไฟตัวห้า



### 3. มดแดงทำลายมวนยุง



### 4. แมงมุมทำลายมวนยุง ▼





## การป้องกันกำจัด

### 1. เพลี้ยไฟ

สุ่มตรวจนับปริมาณเพลี้ยไฟในช่วงที่กำลังมีช่อดอกมาก เช่น ในเดือนมกราคม-กุมภาพันธ์ โดยการเคาะช่อกับกระดาษขาว ถ้าพบจำนวนเพลี้ยไฟเฉลี่ยมากกว่า 2 ตัวต่อช่อ จากการสุ่มจำนวน 20% ของพื้นที่ ทำการพ่นสารฆ่าแมลง แลมปีดาไซฮาโลทริน (คาราเต้ 2.5% อีซี) อัตรา 20 มิลลิลิตรต่อน้ำ 20 ลิตร หรือคาร์บาริล (เซฟวิน 85% ดับบลิวพี) อัตรา 20 มิลลิลิตร ต่อ น้ำ 20 ลิตร หรือ เมซูโรล (เมซูโรล 50% ดับบลิวพี) อัตรา 30 มิลลิลิตร ต่อ น้ำ 20 ลิตร หรือ พอสต์ (คาร์โบซัลแฟน 20% อีซี) อัตรา 30 มิลลิลิตร ต่อ น้ำ 20 ลิตร

### 2. มวนยุง

ถ้าพบการทำลายที่รุนแรงเกิดอาการแห้งลามทั้งต้นให้ทำการตัดแต่งกิ่งที่แห้งออกเพื่อลดปริมาณไข่ รอให้เกิดยอดอ่อนรุ่นใหม่ หากยังพบรอยซ้ำเป็นจ้ำ ๆ ที่เกิดจากการดูดกินของมวนยุง ให้พ่นด้วยคาร์บาริล (เซฟวิน 85% ดับบลิวพี) อัตรา 20 มิลลิลิตร ต่อ น้ำ 20 ลิตร หรือ แลมปีดาไซฮาโลทริน (คาราเต้ 2.5% อีซี) อัตรา 20 มิลลิลิตร ต่อ น้ำ 20 ลิตร หากพบการระบาดพ่นทุก 7 วันต่อ ครั้ง 1-2 ครั้ง

ในกรณีที่พบรอยซ้ำดำที่ยอด ใบอ่อนหรือช่อดอก ให้นำรังมดแดงมาติดไว้ที่ต้น โดยบนต้นต้องไม่มีมดชนิดอื่นอยู่ โดยการออกหารังมดในช่วงเช้ามืด ใช้ถุงครอบทั้งรัง มัด แล้วตัด นำไปผูกติดไว้บนต้นที่มีการระบาดของมวนยุง มดจะเดินไปมาบริเวณยอดหรือช่อ หากมันพบมวนก็จะกัดทำลายช่วยลดปริมาณมวนยุงได้



▲ อาการกิ่งแห้ง



▲ ตัดแต่งกิ่งที่โดนมวนยุงทำลาย





▲ ใช้รังมดแดงมาแขวนติดกับต้น มดแดงจะสร้างรังใหม่ ▲  
ในเวลาต่อมา

### 3. ด้วงหนวดยาว

หมั่นสำรวจลำต้นมะม่วงหิมพานต์ ถ้าสำรวจพบลำต้นมีรอยแตกและมีน้ำเยิ้ม ให้ใช้มีดชะบริเวณนั้น หากพบขุยชี้หนอนพิจารณาได้ว่า เป็นการทำลายของหนอนด้วงหนวดยาว ให้แกะเอาตัวหนอนหรือดักแด้ออกให้หมด ด้วงจะชอบวางไข่บริเวณลำต้นที่มีรอยแตก หรือตรงเนื้อเยื่อที่เกิดใหม่จากการติดตา ต่อกิ่งเป็นต้น

### 4. เพลี้ยแป้ง

หมั่นสำรวจใบและยอดก่อนออกช่อ หากพบกลุ่มเพลี้ยแป้งเป็นปุยสีขาว และเริ่มมีราดำเกิดขึ้นให้รีบพ่นสารฆ่าแมลงป้องกันกำจัดทุก 7 วัน 2-3 ครั้ง เพราะตัวอ่อนหลบอยู่ในใต้ท้องตัวเต็มวัย ตัวเมียอาจยังไม่ตายจากการพ่นครั้งแรก โดยใช้สารต่อไปนี้ ไพริมีฟอสเมทิล (แอกเทลิค 50% อีซี) อัตรา 20 มิลลิลิตร ต่อน้ำ 20 ลิตร หรือ มาลาไรออน (มาลาไรออน 57% อีซี) อัตรา 40 มิลลิลิตร ต่อน้ำ 20 ลิตร ผสมสารจับใบอัตราตามฉลากแนะนำ เพราะแป้งจะทำให้สารฆ่าแมลงไม่เกาะใบ หรือตัวเพลี้ย

### 5. หนอนบุงกินใบมะม่วงหิมพานต์

หากพบการทำลายใบเกิน 30% ของใบทั้งหมด พ่นสารฆ่าแมลง คาร์บาริล (เซฟวิน 85% ดับบลิวพี) อัตรา 70 มิลลิลิตร ต่อน้ำ 20 ลิตร หรือ เคลต้าเมทริน (เดซิส 3% อีซี) อัตรา 10 มิลลิลิตร ต่อน้ำ 20 ลิตร



