



*Scirtothrips dorsalis* Hood



*Idioscopus clypealis* (Lethery)



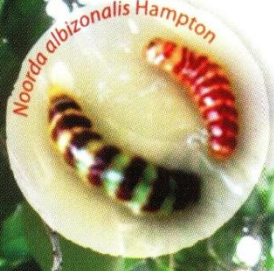
*Amrasca splendens* Chauri



*Deporaus marginatus* Pascoe



*Barocera rufomaculata* De Geer



*Noorda albizonalis* Hampton



*Sternochetus olivieri* (Faust)



*Bactrocera dorsalis* Hendel



*Rastrococcus spinosus* (Robinson)

# // มลงศัตรู มะม่วง // การป้องกันกำจัด



กรมวิชาการเกษตร

สำนักวิจัยพัฒนาการอารักขาพืช  
กรมวิชาการเกษตร

# แมลงศัตรูมะม่วง

## และการป้องกันกำจัด

### เพลี้ยไฟ

*Scirtothrips dorsalis* Hood

ตัวอ่อนและตัวเต็มวัยดูดน้ำเลี้ยงทำให้ขอบใบและปลายใบแห้ง ดอกร่วงผลเป็นขี้กลาก มีรอยสากรดำน หรือบิดเบี้ยวระบาดเมื่ออากาศทำลายเผาถึง หรือ พ่นด้วยสารเคมีคาร์โบไพราซอโลทริน 2.5% อีซี อัตรา 10 มล. หรือ คาร์บาริล 85% ดับบลิวพี อัตรา 60 กรัมต่อน้ำ 20 ลิตร



ใบ ดอก ผลมะม่วง  
ที่ถูกเพลี้ยไฟดูดกิน



### เพลี้ยจักจั่นมะม่วง

*Idioscopus clypealis* (Lethierry)

ตัวอ่อนและตัวเต็มวัยดูดน้ำเลี้ยงใบอ่อน ซอดดอก ก้านดอก และยอดอ่อน ทำให้ดอกแห้งและร่วง มีคราบน้ำหวานเหนียวๆ ที่แมลงขับถ่ายไว้ เกิดเป็นราดำประอะเป็นนใบและผล **ป้องกันกำจัดโดย** พ่นด้วยสารเคมีคาร์โบไพราซอโลทริน 2.5% อีซี อัตรา 10 มล. หรือ เพอร์เมทริน 10% อีซี อัตรา 10 มล. หรือ คาร์บาริล 85% ดับบลิวพี อัตรา 60 กรัมต่อน้ำ 20 ลิตร



ราดำที่หมกตุ่ม

ตัวอ่อนเพลี้ยจักจั่นมะม่วง

## ด้วงวงกัดใบมะม่วง

*Deporaus marginatus* Pascoe

ตัวเต็มวัยเพศเมียวางไข่บนใบอ่อนบริเวณเส้นกลางใบ แล้วจะกัดใบใกล้ข้อใบเป็นแนวเส้นตรง คล้ายถูกกรรไกรตัด ทำให้ใบอ่อนส่วนที่มีไข่ติดอยู่ร่วงลงบนพื้นดิน หนอนที่ฟักแล้วจะเจาะเข้าไปกัดกินเนื้อเยื่อใต้ผิวใบ **ป้องกันกำจัดโดย** เก็บใบอ่อนที่ถูกด้วงกัดร่วงเอาไปฝังหรือเผาทิ้ง หรือ พ่นด้วยสารคาร์บาริล 85% ดับบลิวพี อัตรา 60 กรัมต่อน้ำ 20 ลิตร



ในอ่อนที่ถูกด้วงกัด

ตัวหนอนอาศัยในในท่อนล่นลงพื้นดิน

## หนอนผีเสื้อเจาะผลมะม่วง

*Noorda albizonalis* Hampton

ตัวหนอนเจาะผลมะม่วงบริเวณก้นผลเข้าไปกัดกินอยู่ภายใน และจะเจาะเข้าไปถึงเมล็ดอ่อน ผลที่ถูกทำลายมีช้ำๆออกมาบริเวณเปลือกของผล ทำให้ผลเน่าเสียและร่วงหล่น **ป้องกันกำจัดโดย** การห่อผลตั้งแต่ระยะผลอ่อน หรือ เก็บผลมะม่วงที่ถูกหนอนทำลาย ฝังหรือเผาทิ้ง หรือ พ่นด้วยสารอิมิดาโคลพริด 10% เอสแอล อัตรา 10 มล. ต่อน้ำ 20 ลิตร





## แมลงวันผลไม้ *Bactrocera dorsalis* Hendel

ส่วนหัว ออกและท้องสีน้ำตาลอ่อน ที่เส้นหลังออกมีแถบสีเหลืองทองเป็นแห่งๆ วางไข่ในผลไม้ใกล้สุก หนอนอาศัยกัดกินในผล ทำให้ผลเน่าเสียและร่วงหล่น เข้าดักแต่ในดิน การห่อผลเป็นการป้องกันการเข้าไปวางไข่ในผลไม้ที่ง่าย และได้ผลดีที่สุด ร่วมกับการใช้เหยื่อโปรตีนไฮโดรไลซัท ผสมกับสารฆ่าแมลงมาเป็นเหยื่อล่อแมลงวันผลไม้ทั้งเพศผู้และเพศเมียที่เพิ่งออกจากดักได้ โดยใช้โปรตีนไฮโดรไลซัท 200 มล. ผสมสารฆ่าแมลงมาลาไอออน 70 มล. ผสมน้ำ 5 ลิตร พ่นในทรงพุ่มเป็นจุดๆ ประมาณ 10 - 20 มล. ตรวจนับแมลงวันผลไม้เพศผู้ในกับดักด้วยสารล่อ เมทริก ยูจินอล ผสมสารฆ่าแมลงมาลาไอออน อัตราส่วน 2:1



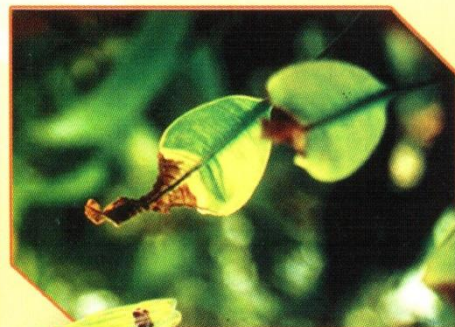
ไข่ หนอน ดักได้

ตัวเต็มวัย

กัมดักแมลงวันผลไม้

## เพลี้ยจักจั่นฝอย *Amrasca splendens* Chauri

ลำตัวสีเขียวอ่อนขนาด 2.5 มม. หัวสีแดงเข้ม ปีกใสสีเขียวอมเหลือง ดูดกินน้ำเลี้ยงใบอ่อนและยอดอ่อนที่แตกใหม่ ทำให้ขอบใบหงิกงอ เป็นรอยไหม้แห้งกรอบ ปลายใบหดสั้น **ป้องกันกำจัดโดย**พ่นด้วยสารเคมีบดดาไซฮาโลทริน 2.5% อีซี อัตรา 10 มล. หรือ เพอร์เมทริน 10% อีซี อัตรา 10 มล. หรือ คาร์บาริล 85% ดับบลิวพี อัตรา 60 กรัมต่อน้ำ 20 ลิตร



อาการที่ถูกทำลาย  
จากเพลี้ยจักจั่นฝอย

## ด้วงหนวดขาเจาะลำต้น

*Batocera rufomaculata* De Geer

ตัวเต็มวัยเป็นด้วงหนวดยาว วางไข่ในเวลากลางคืน ตัวหนอนจะกัดกินซอกไม้ตามเปลือกไม้ด้านบน ทำให้ ต้นมะม่วงทรุดโทรม ใบแห้ง และยืนต้นตายได้ สังเกต รอยทำลายได้จากซุยไม้ที่หนอนถ่ายออกมาบริเวณ เปลือกลำต้น **ป้องกันกำจัดโดย** เก็บหนอน และดัก จับด้วงด้วยตาข่ายเพื่อตัดวงจรการระบาดและพ่น ลำต้นมะม่วงที่มีรอยทำลายด้วยสารอิมิดาโคลพริด 10% เอสแอล อัตรา 30 มล. หรือ อเซทามิพริด 20% เอสพี อัตรา 30 กรัมต่อน้ำ 20 ลิตร



หนอนด้วงหนวดขา  
เจาะลำต้น



ต้นที่ถูกทำมาจาก  
หนอนที่กัดกินอยู่ภายใน



## เพลี้ยแป้ง

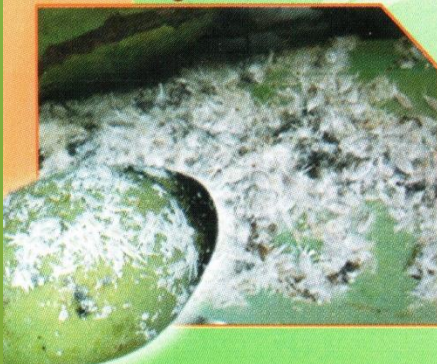
*Rastrococcus spinosus* (Robinson),  
*Ferrisia virgata* (Cockerell)

เพลี้ยแป้งตัวเมียจะออกลูกเป็นตัวอ่อน ตัวอ่อนที่ ออกมาจะว่องไวและมีเส้นใยสีขาวคลุม มักอยู่รวมกัน เป็นกลุ่มและจะมีราดำขึ้นปกคลุมบริเวณ ใบ ผล โดยเฉพาะด้านหลังใบ มีมดเป็นตัวการที่นำเพลี้ยแป้งให้แพร่กระจายไปยังส่วนต่างๆ ของลำต้น **กำจัดมดโดย** ใช้สารฆ่าแมลงไซเปอร์เมทริน 25% อีซี อัตรา 10 มล. ผสมน้ำ 20 ลิตร เมื่อพบเพลี้ยระบาดควรฉีดพ่นด้วยสารฆ่าแมลง มาลาไรออน 83% อีซี อัตรา 30 มล. หรือ พ่นด้วยสารคาร์บาริล 85% ดับบลิวพี อัตรา 60 กรัมต่อน้ำ 20 ลิตร



*Ferrisia virgata* (Cockerell)

*Rastrococcus spinosus* (Robinson)





## **ด้วงวงเจาะเมล็ดมะม่วง** *Sternochetus olivieri* (Faust)



ตัวหนอนเจริญเติบโตอยู่ภายในเมล็ดมะม่วง จนกระทั่งเป็นตัวเต็มวัย เมื่อเมล็ดมะม่วงนำไปย่อย จึงเจาะออกมาอาศัยอยู่ตามร่องเปลือกของต้นมะม่วง อาจพบตามเศษซากเมล็ดที่แห้งแล้ว และตามรูพรongบริเวณราก สามารถหลบซ่อนตัวอยู่จนกระทั่งถึงฤดูมะม่วงในปีต่อไป ด้วงวงชนิดนี้ ใน 1 ปี ขยายพันธุ์ได้เพียงครั้งเดียว และพบการทำลายในมะม่วงต้นเดิม หรือบริเวณใกล้เคียง การป้องกันกำจัดหนอนและตัวเต็มวัยโดยเผาทำลายผลมะม่วงที่ร่วงหล่น ในสวนมะม่วงที่เคยพบการระบาด ควรพ่นสารฆ่าแมลง สารอิมิดาโคลพริด 10% เอสแอล อัตรา 10 มล. ต่อน้ำ 20 ลิตร หลังจากมะม่วงติดผลแล้ว 20-25 วัน



หนอน ตักแต้ ตัวเต็มวัย อาศัยอยู่ภายในเมล็ดมะม่วง

ข้อมูลและเรียบเรียงโดย :

**สรานุจิต ไกรฤกษ์**

กลุ่มบริหารศัตรูพืช สำนักวิจัยพัฒนาการอารักขาพืช  
กรมวิชาการเกษตร

พิมพ์ครั้งที่ : 1 เมษายน 2554 จำนวน 10,000 แผ่น

พิมพ์ที่ : Post Tech

