

แม่ลงศัตรูพืช

# พริก

และการป้องกันกำจัด



กลุ่มบริหารศัตรูพืช  
สำนักวิจัยพัฒนาการอารักขาพืช  
กรมวิชาการเกษตร

## เพลี้ยไฟ



อาการใบหงิกจากการทำลายของเพลี้ยไฟ



เพลี้ยไฟดูดกินน้ำเลี้ยงที่ดอกพริก

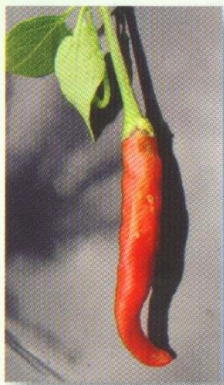


ผลพริกบิดงอเกิดจากการทำลายของเพลี้ยไฟพริก

**เพลี้ยไฟ** เป็นแมลงปากดูด พบตามส่วนอ่อนของพืช เช่น ใบอ่อน ยอด ดอก ตา ผลอ่อน มี 2 ชนิด คือ เพลี้ยไฟพริก (*Scirtothrips dorsalis* Hood) และเพลี้ยไฟฝ้าย (*Thrips palmi* Karny) ทั้งตัวอ่อนและตัวเต็มวัยดูดกินน้ำเลี้ยงจาก ยอดและใบอ่อน ทำให้ใบหรือยอดอ่อนหงิก ขอบใบม้วนงอ ขึ้นด้านบน ถ้าเข้าทำลายในระยะดอกจะทำให้ดอกร่วง ถ้าเข้าทำลายในระยะติดผลอ่อนจะทำให้ผลบิดงอเสียรูปทรง พบระบามากในช่วงหน้าแล้ง

## แมลงวันทองพริก

**แมลงวันทองพริก** (*Bactrocera latifrons* (Hendel)) ตัวเต็มวัยวางไข่ในผลพริก ในระยะพริกเริ่มเปลี่ยนสีหรือผลใกล้สุก ตัวหนอนชอนไชอยู่ภายในผล เมื่อหนอนโตเต็มที่จะเจาะรูออกมาเข้าดักแด้ในดิน ระยะหนอนทำลายพืชโดยชอนไชกินอยู่ภายในผลทำให้ผลเน่าและร่วงหล่น



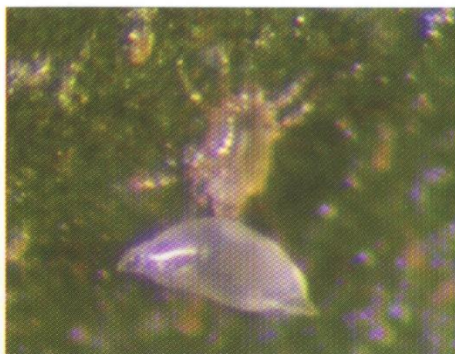
ลักษณะรอยทำลาย  
ของแมลงวันทองพริก



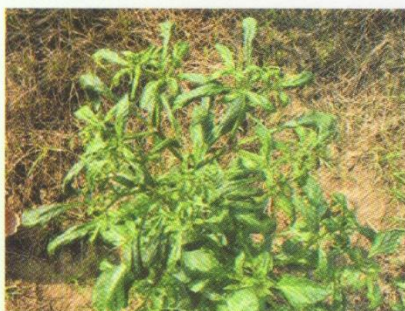
ตัวเต็มวัย  
แมลงวันทองพริก

## ไรขาวพริก

**ไรขาวพริก** (*Polyphagotarsonemus latus* (Banks)) ทั้งตัวอ่อนและตัวเต็มวัยดูดกินน้ำเลี้ยงจากใบอ่อน ยอด และดอก ถ้าทำลายใบจะทำให้ใบม้วนงอลงด้านล่าง ผิวใบหนาแข็งเปราะ ก้านใบยาว เปราะหักง่าย ถ้าทำลายยอดจะทำให้ยอดอ่อนแตกเป็นฝอยและชะงักการเจริญเติบโต ถ้าทำลายดอก กลีบดอกจะบิด ดอกแคระแกร็น ถ้าระบาดรุนแรงต้นพริกจะแคระแกร็นและอาจตายได้ มักพบระบาดในฤดูฝน



ไรขาวพริก



อาการใบและยอดหงิกงอ  
ขอบใบม้วนงอลงด้านล่าง



อาการใบและยอดแตกฝอย  
เกิดจากการทำลายของไรขาวพริก

## แมลงหวีขาว

**แมลงหวีขาว** เป็นแมลงปากดูด มักพบพบด้านหลังใบพืช พบ 2 ชนิด คือ แมลงหวีขาวยาสูบ (*Bemisia tabaci* (Gennadius)) และ แมลงหวีขาวไยเกลียว (*Aleurodicus dispersus* Russell) โดยทั้งตัวอ่อนและตัวเต็มวัยดูดกินน้ำเลี้ยงจากใบพืช และเป็นพาหะนำเชื้อไวรัสโรคต่างเหลืองสู่พืชได้



ตัวเต็มวัยแมลงหวีขาวยาสูบ  
มักพบที่หลังใบ



ลักษณะการทำลาย  
ของแมลงหวีขาวยาสูบบนใบ

## หนอนเจาะสมอฝ้าย

**หนอนเจาะสมอฝ้าย** (*Helicoverpa armigera* (Hübner)) เป็นแมลงปากกัด ระยะหนอนทำลายพืช โดยกัดกินใบและผลอ่อน



ลักษณะการทำลายของหนอนเจาะสมอฝ้าย

## หนอนกระทู้ผัก

**หนอนกระทู้ผัก** (*Spodoptera litura* (Fabricius)) เป็นแมลงปากกัด ระยะหนอนทำลายพืช โดยกัดกินใบและผลอ่อน



หนอนกระทู้ผักกัดกินใบพริก



หนอนกระทู้ผักกัดกินผลพริก

## หนอนกระทู้หอม

**หนอนกระทู้หอม** (*Spodoptera exigua* (Hübner)) เป็นแมลงปากกัด ระยะหนอนทำลายพืช โดยกัดกินใบและผลอ่อน



หนอนกระทู้หอมกัดกินใบพริก



หนอนกระทู้หอมกัดกินผลพริก

## การป้องกันกำจัด

1. หมั่นสำรวจแปลงทุกสัปดาห์ โดยสุ่มตรวจแมลงทั้งต้น แปลงละ 100 ต้น
2. ถ้าพบแมลงศัตรูไม่มากให้จับทำลาย (กลุ่มหนอน) หรือตัดส่วนของพืชเผาหรือใส่ถุงพลาสติกมัดปากให้แน่นแล้วตากแดดทิ้งไว้เพื่อฆ่าแมลง (กลุ่มแมลงปากดูด)
3. ติดกับดักกาวเหนียวสีเหลืองอัตรา 100 กีบดัก/ไร่ โดยติดที่ระดับเดียวกับทรงพุ่มเพื่อดักจับผีเสื้อกลางคืน เพลี้ยไฟ แมลงวันทองพริก
4. ถ้าพบแมลงศัตรูที่ระบาดเกินระดับเศรษฐกิจ (ET) ให้ใช้สารเคมีดังนี้

**เพลี้ยไฟ :** ถ้าพบ 5 ตัว/ยอด ดอก หรือผลอ่อน ให้ใช้อิมิดาโคลพริด 10% เอสแอล อัตรา 20-40 มล./น้ำ 20 ลิตร หรืออิมามิเกติน เบนโซเอต 1.92% อีซี อัตรา 20 มล./น้ำ 20 ลิตร หรือ โพรไทโอฟอส 50% อีซี อัตรา 10 มล./น้ำ 20 ลิตร เลือกใช้สารเคมีชนิดใดชนิดหนึ่ง ควรพ่นสารเคมีติดต่อกัน 2 ครั้ง ห่างกัน 7 วัน หากเพลี้ยไฟระบาดรุนแรงโดยเฉพาะอย่างยิ่งเมื่ออากาศแห้งแล้ง ขณะพ่นสาร ควรพิจารณาใช้เทคนิคการพ่นสารฆ่าแมลงเข้าร่วมด้วย เช่น ปรับหัวฉีดให้เป็นฝอยที่สุด และพ่นให้ทั่วไปตามส่วนต่างๆ ของพืชที่เพลี้ยไฟอาศัยอยู่

**ไรขาวพริก :** ถ้าพบระบาดให้ใช้อามีทราซ 20% อีซี อัตรา 40 มล./น้ำ 20 ลิตร หรือไพริดาเบน 20% ดับบลิวพี อัตรา 10 กรัม/น้ำ 20 ลิตร หรืออิมามิเกติน เบนโซเอต 1.92% อีซี อัตรา 10 มล./น้ำ 20 ลิตร หรือ สไปโรมีซิเฟน 24% เอสซี อัตรา 8 มล./น้ำ 20 ลิตร เลือกใช้สารเคมีชนิดใดชนิดหนึ่ง และควรพ่นซ้ำตามการระบาด

**แมลงหมีขาว :** ถ้าพบตัวเต็มวัยมากกว่า 5 ตัว/ใบ ให้ใช้อิมิดาโคลพริด 10% เอสแอล อัตรา 40 มล./น้ำ 20 ลิตร หรือบูโพรเพซิน 40% เอสแอล อัตรา 15-20 มล./น้ำ 20 (PHI = 5 วัน) หรือปีโตรเลียมสเปรย์ออยล์ 83.9% อีซี หรือไวต์ออยล์ 67% อีซี อัตรา 150 มล./น้ำ 20 ลิตร เลือกใช้สารเคมีชนิดใดชนิดหนึ่ง และควรพ่นสารเคมีติดต่อกัน 2-3 ครั้ง ห่างกัน 7 วัน

**กลุ่มหนอนผีเสื้อ :** ถ้าพบหนอน 1 ตัว/ต้น หรือผลถูกทำลาย 10 % ให้ใช้อิมามิเกตินเบนโซเอต 1.92% อีซี อัตรา 10 มล./น้ำ 20 ลิตร หรือลูเฟนนูรอน 5% อีซี อัตรา 10 มล./น้ำ 20 ลิตร หรือคลอร์ฟลูอาซุรอน 5% อีซี อัตรา 20 มล./น้ำ 20 ลิตร หรือเมทโทกซีฟีโนไซด์ 24% เอสซี อัตรา 10 มล./น้ำ 20 ลิตร หรือแกมมาไซฮาโลทริน 1.5% เอสซี อัตรา 20 มล./น้ำ 20 ลิตร หรือแลมบ์ดาไซฮาโลทริน 2.5% ซีเอส อัตรา 20 มล./น้ำ 20 ลิตร หรือบาซิลลัส ทูริงเจนซิส 10600 IV/mg เอสซี อัตรา 100 มล./น้ำ 20 ลิตร เลือกใช้สารเคมีชนิดใดชนิดหนึ่ง และควรพ่นสารเคมีติดต่อกัน 2 ครั้ง ห่างกัน 7 วัน

เพื่อป้องกันการสร้างความต้านทานต่อสารฆ่าแมลงไม่ควรใช้สารชนิดใดชนิดหนึ่งติดต่อกันเกิน 2 ครั้ง

### ข้อมูลละเอียด :

สัญญาณี ศรีคชา

กลุ่มบริหารศัตรูพืช

สำนักวิจัยพัฒนาการอารักขาพืช

กรมวิชาการเกษตร