

แมลงศัตรูทุเรียน

และ

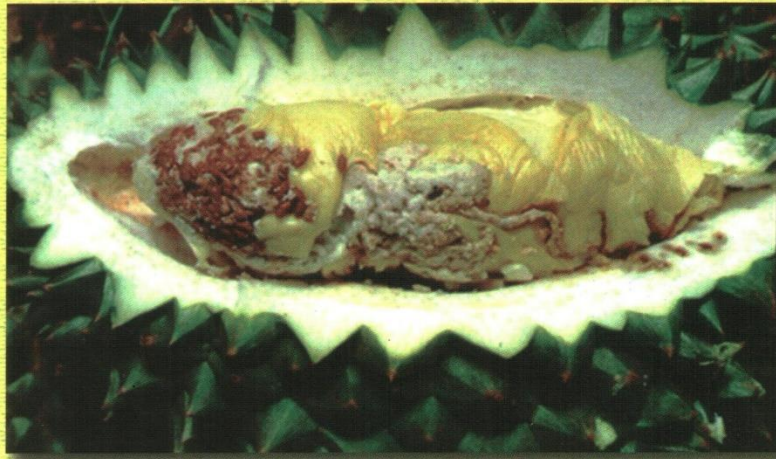
การป้องกันกำจัด



กลุ่มบริหารศัตรูพืช

สำนักวิจัยพัฒนาการอารักขาพืช

หนอนเจาะเมล็ดทุเรียน



ความเสียหายที่เกิดจากหนอนเจาะเมล็ดทุเรียน



หนอนเจาะเมล็ดทุเรียน



หนอนกัดกินอยู่ภายในเมล็ดทุเรียน



แม้ผีเสื้อมักจะวางไข่เป็นฟองเดี่ยวๆ



หนอนเข้าดักแด้ใต้ดินและใช้ดินหุ้มตัว



ตัวเต็มวัยเป็นผีเสื้อกลางคืน สามารถวางไข่ได้ 100 – 200 ฟองต่อตัว โดยวางไข่เป็นฟองเดี่ยวบนผลทุเรียนในขณะที่ผลยังอ่อน ตัวหนอนจะเจาะเข้าไปภายในผล

กัดกินเมล็ดเป็นอาหารโดยไม่สามารถสังเกตเห็นได้จากภายนอก หนอนทำความเสียหายต่อทุเรียน โดยถ่ายมูลออกมาทำให้เนื้อทุเรียนเปรอะเปื้อนเสียหาย หนอนอาศัยภายในผลทุเรียน ประมาณ 30 – 40 วัน และจะเจาะรูออกมาเมื่อผลทุเรียนแก่ ใกล้เก็บเกี่ยวเพื่อเข้าดักแด้ในดิน โดยมีระยะดักแด้ 1 – 9 เดือน ผีเสื้อตัวเต็มวัยบางส่วนจะออกจากดักแด้ภายในหนึ่งเดือนและเข้าทำลายทุเรียนปลายนฤดูในปีเดียวกันได้ ส่วนที่เหลือจะออกจากดักแด้ในปีถัดไปประมาณเดือนมีนาคม โดยมีฟนเป็นตัวกระตุ้น ผีเสื้อตัวเต็มวัยมีอายุ 7 – 10 วัน

หนอนเจาะผล



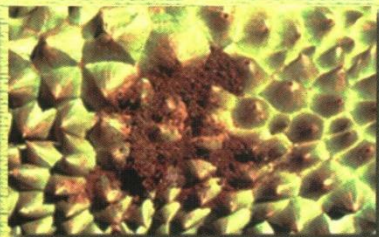
หนอนเจาะผลหรือหนอนรัง
เข้าทำลายทุเรียนตั้งแต่ผลอายุประมาณ 2 เดือน
ไปจนถึงผลใหญ่ โดยใช้มูลทำรังที่บริเวณ
เปลือกทุเรียน รอยเจาะอาจทำให้ผลเน่า
และร่วงเนื่องจากเชื้อราเข้าทำลายซ้ำ ผลทุเรียนที่อยู่ชิดติดกัน
จะมีการทำลายของหนอนชนิดนี้มากกว่าผลที่อยู่เดี่ยวๆ เพราะ
หนอนที่เพิ่งฟักออกมาชอบอาศัยที่บริเวณรอยสัมผัสนี้ ตัวเต็มวัย
เป็นผีเสื้อกลางคืนวางไข่บนเปลือกทุเรียน หนอนวัยอ่อนแทะ
กินที่บริเวณผิวเปลือกก่อน เมื่อโตขึ้นจะเจาะเข้าไปในเปลือก
และจะเข้าดักแด้อยู่ระหว่างทนามของผลทุเรียน โดยมีใยและ
มูลของหนอนหุ้ม ระยะหนอน 12 - 13 วัน ระยะดักแด้
7 - 9 วัน ผีเสื้อมีอายุ 10 - 18 วัน



หนอนเจาะผลทุเรียน



หนอนกัดกินบริเวณเปลือกไม่ถึงเนื้อ



หนอนเจาะผลทำรังบริเวณเปลือก



รอยทำลายถูกเชื้อโรคพืชเข้าทำลายซ้ำ



ใช้ไม้คั้นระหว่างผลที่ติดกัน

สามารถลดการทำความเสียหายได้

เพลี้ยแป้ง



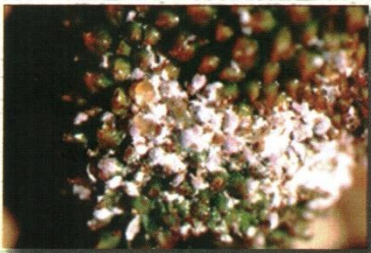
เพลี้ยแป้งสามารถทำลายได้ทั้งผลทุเรียนอ่อนและแก่



เพลี้ยแป้งทำลายผลทุเรียนระยะทางแย้



ผลทุเรียนแคะแกร็นเนื่องจากเพลี้ยแป้ง



น้ำหวานที่เพลี้ยแป้งขับออกมา



ผลทุเรียนถูกราดำเข้าทำลายซ้ำ

เพลี้ยแป้งทำความเสียหายต่อทุเรียนโดยการดูดกิน น้ำเลี้ยงจากบริเวณยอดอ่อน ช่อดอก ผลอ่อน และผลแก่ โดยมีมดเป็นตัวช่วยคาบนำไปยังส่วนต่างๆ ของต้นทุเรียน ส่วนที่ถูกทำลายจะแคะแกร็นไม่เจริญเติบโตต่อไป นอกจากนี้เพลี้ยแป้งยังขับน้ำหวานออกมาเป็นเหตุให้ราดำเข้าทำลายซ้ำ เพลี้ยแป้งเพศเมียมีขนาดประมาณ 3 มม. มีสีเหลืองอ่อน หรือชมพู และมีผงสีขาวคล้ายผงแป้งปกคลุมลำตัว ตัวเมียวางไข่เป็นกลุ่มๆ ละ 100 - 200 ฟอง ตัวเมียหนึ่งตัววางไข่ได้ 600 - 800 ฟอง ภายใน 14 วัน ไข่จะฟักอยู่ในถุงใต้ท้องตัวเมีย ตัวอ่อนที่เพิ่งฟักออกมาจะคลานออกจากกลุ่มไข่เพื่อหาที่ที่เหมาะสมเพื่ออยู่อาศัย เพลี้ยแป้งมักจะระบาดทำความเสียหายแก่ผลทุเรียนตั้งแต่ระยะที่ทุเรียนเริ่มติดผลจนกระทั่งทุเรียนแก่พร้อมเก็บเกี่ยว

เพลี้ยไก่แจ้ทุเรียน

ตัวอ่อนและตัวเต็มวัยดูดกินน้ำเลี้ยงจาก ใบอ่อนทุเรียนทำให้ใบหงิกงอ และถ้าเพลี้ยไก่แจ้ เข้าทำลายในช่วงที่ใบอ่อนยังเล็กมากและยังไม่ คลี่ออกจะทำให้ใบแห้งและร่วง ตัวอ่อนของ เพลี้ยไก่แจ้จะขับสารเหนียวใสออกมาปกคลุม เป็นสาเหตุให้ราดำเข้าทำลายซ้ำในส่วนที่สาร ถูกขับออกมา ตัวเต็มวัยวางไข่เป็นกลุ่มๆ ละ 8 - 14 ฟอง ตัวอ่อนระยะแรกมีขนาดเล็กมาก ประมาณ 1 มม. เมื่อพัฒนาเป็นตัวอ่อน ระยะที่สาม จะมีขนาดประมาณ 3 มม. และมีปุยสีขาว ลักษณะคล้ายหางไก่ฟ้า บริเวณด้านท้ายของ ลำตัว



เพลี้ยไก่แจ้อาศัยดูดกินน้ำเลี้ยงบนใบอ่อนทุเรียน



เพลี้ยไก่แจ้วางไข่ไว้ในเนื้อเยื่อใบทุเรียน



ตัวเต็มวัยเพลี้ยไก่แจ้ทุเรียน



ใบทุเรียนบิดงอเนื่องจากการทำลาย

หนอนด้วงหนวดยาวเจาะลำต้นทุเรียน



หนอนด้วงหนวดยาวกัดกินส่วนที่เป็นท่อน้ำท่ออาหารใต้เปลือกไม้



ตัวเต็มวัยเป็นแมลงกลางคืน



หนอนโตเต็มวัยยาวประมาณ 8-10 ซม.



เข้าดักแด้ที่ใจกลางกิ่งหรือลำต้นทุเรียน



วางไข่เป็นฟองเดี่ยวฝังอยู่ใต้เปลือกไม้



ตัวเต็มวัยเป็นด้วงหนวดยาว จะบินเข้ามาจับคู่และวางไข่บนต้นทุเรียน ในเวลากลางคืนโดยฝังไข่ลงไปได้ผิวเปลือก ของลำต้นและกิ่งขนาดใหญ่ ตัวหนอน

จะกัดกินไซลอนไปตามเปลือกไม้ด้านใน หรืออาจควั่นเปลือกกรอบต้น ขณะที่หนอนยังเล็กอยู่จะไม่สามารถสังเกตเห็นร่องรอยความเสียหายจากภายนอกได้ แต่เมื่อหนอนโตแล้วจะเห็นรอยทำลาย ซึ่งเป็นชุยไม้ตามบริเวณเปลือกไม้ที่หนอนอาศัยอยู่ หรือตกร่วง หล่นอยู่ตามคบไม้และที่บริเวณโคนต้น การทำลายมีผลทำให้ ต้นทุเรียนทรุดโทรม ใบแห้ง และยืนต้นตายได้ หนอนโตเต็มวัย มีขนาดยาวประมาณ 8-10 ซม. ระยะหนอนประมาณ 9-13 เดือน และจะเข้าดักแด้ในบริเวณใจกลางลำต้น ระยะดักแด้ 17 วัน ตัวเต็มวัยมีอายุยาวมากกว่า 6 เดือน ในสวนที่มีการระบาด รุนแรงพบหนอนวัยต่างๆ ในต้นทุเรียนเฉลี่ย 40-50 ตัวต่อต้น

การควบคุมแมลงศัตรูทุเรียนโดยใช้สารเคมี

แมลงศัตรูทุเรียน	สารฆ่าแมลง	อัตราการใช้ ต่อน้ำ 20 ลิตร	วิธีการใช้และคำแนะนำ
หนอนเจาะเมล็ดทุเรียน	ไซเพอร์เมทริน/ไพชาโลน	40 มล.	ในแหล่งที่มีการระบาดพ่นทุก 7-10 วัน หลังจากทุเรียนติดผล 1 เดือน ในแหล่งที่ไม่เคยระบาด พ่นเมื่อพบผีเสื้อในกับดักแสงไฟ
	6.25%/22.5% อีซี	60 กรัม	
	คาร์บาริล 85% ดับบลิวพี	20 มล.	
	แลมบ์ดาไซฮาโลทริน 2.5% ซีเอส เดลทาเมทริน 3% อีซี	15 มล.	
หนอนเจาะผลทุเรียน	แลมบ์ดาไซฮาโลทริน 2.5% อีซี	20 มล.	ในแหล่งที่มีการระบาดพ่น 3-4 ครั้ง ทุก 20 วัน หลังจากทุเรียนติดผล 1 เดือน
	คลอร์ไพริฟอส 40% อีซี	20 มล.	
	คาร์โบซัลแฟน 20% อีซี	50 มล.	
	ไซเพอร์เมทริน/ไพชาโลน 6.25%/22.5% อีซี	40 มล.	
เพลี้ยแป้ง	คลอร์ไพริฟอส 20% อีซี	30 มล.	ควรพ่นเมื่อสำรวจพบเพลี้ยแป้งระบาด บนผลและพ่นซ้ำตามความจำเป็น
	คลอร์ไพริฟอส/ไซเพอร์เมทริน 50%/5% อีซี	30 มล.	
เพลี้ยไก่แจ้ทุเรียน	แลมบ์ดาไซฮาโลทริน 2.5% อีซี	10 มล.	ควรพ่นเมื่อสำรวจพบเพลี้ยไก่แจ้ ระบาดในช่วงแตกยอดอ่อน พ่น 2 ครั้ง ห่างกัน 14 วัน
	คาร์โบซัลแฟน 20% อีซี	50 มล.	
	คาร์บาริล 85% ดับบลิวพี	60 กรัม	
	ไซเพอร์เมทริน/ไพชาโลน 6.25%/22.5% อีซี	40 มล.	
มอดเจาะลำต้นทุเรียน	คลอร์ไพริฟอส 40% อีซี	40 มล.	พ่นบนลำต้นหรือกิ่งที่มีรูมอดเจาะ
หนอนดิวปีกแข็งกินรากทุเรียน	ฟีโปรนิล 0.2% จี	5-10 กก.ต่อไร่	ปลูกพืชกับดัก เช่น ตะไคร้ จะดึงดูดให้ ตัวหนอนเข้ามาอาศัยได้มากและใช้ สารฆ่าแมลงชนิดเม็ดหว่าน
	คาร์โบซัลแฟน 20% อีซี	5-10 กก.ต่อไร่	
หนอนดิวทนต์ควาย เจาะลำต้นทุเรียน	โทอะมีโทแซม/แลมบ์ดาไซฮาโลทริน 14.1%/10.6% แซดซี	40 มล.	พ่นเฉพาะบริเวณลำต้นให้ชิดตั้งแต่ โคนต้นถึงยอดและกิ่งขนาดใหญ่ ซึ่งเป็นตำแหน่งที่ด้วงชอบวางไข่ พ่น 2 ครั้ง ห่างกัน 2 สัปดาห์
	คลอโทอะนิติน 16% เอสจี	20 กรัม	
	อิมิดาโคลพริด 10% เอสแอล	30 มล.	
	อะเซททามิพริด 20% เอสพี	30 กรัม	



ห่อผลทุเรียนเพื่อป้องกันหนอนเจาะเมล็ดทุเรียนโดยใช้ถุงพลาสติกสีขาว ชุ่น เจาะช่องบริเวณมุมก้นถุงให้สามารถระบายน้ำได้ เริ่มห่อผลเมื่อผลทุเรียนอายุ 1 เดือนครึ่ง



กับดักแสงไฟใช้สำหรับควบคุมการระบาดของแมลงศัตรูทุเรียนบางชนิด เช่น ตัวเต็มวัยของหนอนดิวปีกแข็งกินรากทุเรียน

สอบถามรายละเอียดเพิ่มเติมได้ที่

กลุ่มบริหารศัตรูพืช

สำนักวิจัยพัฒนาการอารักขาพืช

กรมวิชาการเกษตร

เขตจตุจักร กรุงเทพฯ 10900

โทร. 0 2579 5583 โทรสาร 0 2940 5396



ข้อมูล/เรียบเรียง ภาพ ออกแบบ

ศรุต สุทธิอารมณ

พิมพ์ : ครั้งที่ 2 พ.ศ. 2553

จำนวน : 5,000 ฉบับ

พิมพ์ที่ : โรงพิมพ์ชุมนุมสหกรณ์การเกษตรแห่งประเทศไทย จำกัด

โทร. 0 2525 4807-9 โทรสาร 0 2525 4855