



แมลงศัตรูข้าวโพดหวาน
และ
การป้องกันกำจัด



กองกีฏและสัตววิทยา

กรมวิชาการเกษตร

กกส-ผ-007-2544



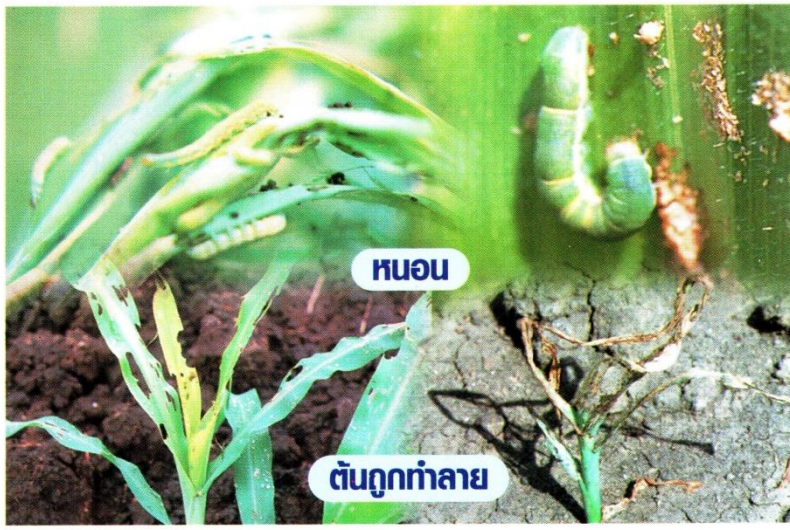
มอดดิน

เป็นด้วงวงขนาดเล็ก ลำตัวอ้วนป้อมสั้น ปากงุ้มลง คล้ายวงช้าง ลำตัวยาว 3-3.8 มิลลิเมตร มีสีเทาดำ ตัวเต็มวัยกัดกินใบและต้นอ่อนตั้งแต่เริ่มงอก ทำให้ต้นอ่อนตาย ต้นที่รอดจากการทำลายจะแตกแขนง ชะงักการเจริญเติบโต ทำให้ข้าวโพดแก่ไม่พร้อมกัน ฝักลีบเล็ก หรือไม่ติดเมล็ด



เพลี้ยไฟ

เป็นแมลงปากดูดขนาดเล็กที่มีรูปร่างเรียวยาว ขนาดลำตัวยาว 1-3 มิลลิเมตร เพลี้ยไฟข้าวโพดชนิดตัวเต็มวัยมีสีเหลือง และเพลี้ยไฟแก้วชนิดตัวเต็มวัยมีสีดำ ทำลายดูดน้ำเลี้ยงจากใบและต้นอ่อน ทำให้ใบเหลืองซีดเหี่ยวเฉาและตายได้เมื่อเกิดภาวะฝนแล้ง ในระยะฝักเริ่มออกใหม่พบเพลี้ยไฟดอกไม้ฮาวายชนิดตัวเต็มวัยมีสีดำแดงดูดน้ำเลี้ยงที่เส้นไหม ทำให้ไหมแห้งฝักติดเมล็ดไม่สมบูรณ์



หนอนกระจุกหอม

เป็นหนอนมีเส้นขนาดกลาง ผั้ลำตัวเรียบ มีหลายสี เขียวอ่อน เทาปนดำ น้ำตาลอ่อน ด้านข้างมีแถบสีขาวครีมพาดยาวตามลำตัวด้านละแถบ ลำตัวยาว 2 เซนติเมตร ทำลายกัตกินใบและต้นอ่อน ทำให้ต้นอ่อนตายได้ เมื่อเกิดกระทบแล้ง



เพลี้ยอ่อนข้าวโพด

เป็นแมลงปากดูดขนาดเล็ก ลำตัวยาว 0.8-2.3 มิลลิเมตร หัวและอกมีขนาดเล็ก ส่วนท้องโตอ้วนคล้ายผลฝรั่ง ลำตัวสีเขียวอ่อนถึงสีเขียวเข้ม ทำลายดูดกินน้ำเลี้ยงจากช่อดอกตัวผู้ ใบ และฝัก ทำให้ฝักติดเมล็ดไม่สมบูรณ์ หรือทำให้ฝักลีบ น้ำหวานที่เพลี้ยอ่อนขับถ่ายออกมาทำให้ใบและฝักสกปรกเหนียวเหนอะหนะ จึงทำให้เกิดราดำได้ง่าย



หนอนกระทู้ข้าวโพด

เป็นหนอนผีเสื้อขนาดใหญ่ ลำตัวสีน้ำตาลอ่อนปนดำ ด้านหลังมีเส้นสีขาวนวลพาดตามความยาวลำตัวข้างละเส้น และด้านข้างมีแถบสีน้ำตาลอีก 2 แถบ ลำตัวยาว 3.5-4.0 เซนติเมตร กัดกินใบข้าวโพดจากขอบใบเข้าหาเส้นกลางใบ มักพบระบาดรุนแรงในระยะยอดใบใกล้จะคลี่ หรือในระยะแทงช่อดอกตัวผู้ ทำให้ข้าวโพดชะงักการเจริญเติบโตฝักลีบ



หนอนเจาะสมอฝ้ายหรือหนอนเจาะฝักข้าวโพด

เป็นหนอนผีเสื้อขนาดใหญ่ ลำตัวมีเส้นขนขึ้นประปราย มีสีต่างกัน เช่น สีเหลืองน้ำตาล สีน้ำตาลดำ สีเขียวอ่อน สีเขียวเข้ม มีหลายเส้นสีดำลากจากส่วนหัวถึงปลาย 3 เส้น ลำตัวยาว 3.5-4.2 เซนติเมตร ทำลายโดยการกัดกินเส้นไหมที่ปลายฝักจนเข้าดักแด้ ทำให้ปลายฝักเน่าเมื่อหนอนแมลงวันเข้าทำลายร่วม และทำให้คุณภาพฝักเสียหายมาก เมื่อหนอนเจาะกินกลางฝัก



หนอนเจาะลำต้นข้าวโพด

เป็นหนอนผีเสื้อขนาดกลางตัวหนอนสีขาวอมชมพู ส่วนหัวสีดำ ลำตัวยาว 2 เซนติเมตร หนอนรุ่นแรกเจาะกัดกิน อยู่ภายในลำต้นจนเข้าดักแด้ และออกมาเป็นผีเสื้อแล้ว วางไข่ที่ยอดเกสรตัวผู้เจาะก้านเกสร ทำให้ยอดหักพับ ตัวหนอนรุ่นที่ 2 นี้มักเจาะกัดกินโคนฝักและกลางฝัก ทำให้คุณภาพฝักเสียหาย



แมลงศัตรูพืช	ช่วงการระบาด	สารฆ่าแมลง	สูตร	อัตราการใช้ / น้ำ 20 ลิตร	วิธีการใช้และคำแนะนำ
มอดดิน	ระยะต้นอ่อน	คาร์โบซัลแฟน อิมิดาโคลพริด คาร์โบซัลแฟน	พอสซ์ 25% เอสที เกาโซ 70% ดับบลิวเอส พอสซ์ 20% อีซี	20 กรัม/เมล็ด 1 กก. 5 กรัม/เมล็ด 1 กก. 30 มล.	คลุกเมล็ดพันธุ์ก่อนปลูก คลุกเมล็ดพันธุ์ก่อนปลูก พ่นเมื่อพบใบถูกทำลาย มากกว่า 25% ของพื้นที่ใบทั้งต้น
เพลี้ยไฟ	ระยะต้นอ่อน ระยะออกดอก	คาร์บาริล คาร์โบซัลแฟน อิมิดาโคลพริด ฟิโปรนิล	เซฟวิน 85% ดับบลิวพี พอสต์ 20% อีซี คอนฟิดอร์ 10% เอสแอล แอลเซ็นต์ 5% เอสซี	40 กรัม 40 มล. 20 มล. 15 มล.	ระยะต้นอ่อน : พ่นเมื่อเพลี้ยไฟระบาดมากและเกิดฝนแล้ง พ่นเพียง 1-2 ครั้ง ห่างกัน 5-10 วัน ระยะออกดอก : พ่นเฉพาะใหม่ที่ปลายฝัก เมื่อพบเพลี้ยไฟที่ใหม่มากกว่า 20 ตัวต่อต้น
เพลี้ยอ่อนข้าวโพด	ระยะเจริญเติบโต ถึงระยะออกดอก	คาร์โบซัลแฟน ไบเฟนทริน อิมิดาโคลพริด	พอสต์ 20% อีซี เทลสตาร์ 10% อีซี คอนฟิดอร์ 10% เอสแอล	30 มล. 20 มล. 10 มล.	พ่นเมื่อพบความหนาแน่นของเพลี้ยอ่อนมากกว่า 25% ของพื้นที่ใบทั้งต้น หรือพ่นเฉพาะจุดเมื่อพบช่อดอกตัวผู้ถูกทำลาย 25% (เว้นระยะก่อนเก็บเกี่ยว 14 วัน)
หนอนกระทู้หอม	ระยะต้นอ่อน	เชือไวรัล เอ็น พี วี	ดีโอเอ ไบโอวี 1	30 มล.	พ่นเมื่อพบหนอนมากกว่า 3 ตัวต่อต้น ในเวลาเย็น 1-2 ครั้ง ห่างกัน 5 วัน
หนอนกระทู้ข้าวโพด	ระยะเจริญเติบโต ถึงระยะออกดอก	เบต้าไซฟลูทริน คลอร์ฟลูออซูรอน คาร์บาริล	โพลีเทค 2.5% อีซี อาทาบรอน 5% อีซี เซฟวิน 85% ดับบลิวพี	40 มล. 30 มล. 45 กรัม	พ่นเมื่อพบหนอน มากกว่า 3 ตัวต่อต้น ในระยะข้าวโพดอายุ 1-2 สัปดาห์ หลังจากนั้นมีแดนเบียนช่วยทำลายหนอนไม่จำเป็นต้องพ่นสาร พ่นเมื่อพบหนอน 3-4 ตัวต่อต้น
หนอนเจาะลำต้น ข้าวโพด	ระยะเจริญเติบโต ถึงระยะออกดอก	ไซเพอร์เมทริน ไตรฟลูมูรอน คลอร์ฟลูออซูรอน เชือแบคทีเรียบีที	ริฟคอร์ด์ 15% อีซี อัลซีลดิน 25% ดับบลิวพี อาทาบรอน 5% อีซี เซนทารี เดลฟิน ไดเพลดีเอฟ บีที 1 ดีโอเอ	10 มล. 30 กรัม 25 มล. 60 กรัม	ระยะก่อนออกดอก พ่นเมื่อพบยอดข้าวโพดถูกทำลาย 30-40% ระยะออกดอก พ่นเมื่อพบรูเจาะ มากกว่า 50 รู ต่อข้าวโพด 100 ต้น (เว้นระยะก่อนเก็บเกี่ยว 14 วัน) พ่นเมื่อพบหนอนขนาดเล็กก่อนเจาะเข้าต้นหรือฝัก ใช้พ่นสลับกับสารเคมี
หนอนเจาะสมอฝ้าย	ระยะออกดอก ถึงระยะเก็บเกี่ยว	เชือไวรัล เอ็น พี วี ไบเฟนทริน ฟิโปรนิล	ดีโอเอ ไบโอวี 2 เทลสตาร์ 10% อีซี แอลเซ็นต์ 5% เอสซี	20 มล. 30 มล. 20 มล.	พ่นเมื่อพบหนอนขนาดเล็ก ใช้พ่นสลับกับสารเคมี พ่นเฉพาะที่ฝัก เมื่อพบหนอนขนาดเล็กมากกว่า 20 ตัวต่อข้าวโพด 100 ต้น (เว้นระยะก่อนเก็บเกี่ยว 14 วัน)

แมลงที่มีประโยชน์



แมลงหางหนีบ : กินไข่, หนอนผีเสื้อและ เพลี้ยอ่อน

① ตัวผู้ ② ตัวเมียและไข่ ③ ตัวอ่อน

ด้วงเต่า : กินเพลี้ยอ่อน

④ ด้วงเต่าลาย ⑤ ด้วงเต่าสีส้ม ⑥ ตัวอ่อนและดักแด้

⑦ ตัวเต็มวัยแมลงช้างปีกใส ⑧ หนอนแมลงวันดอกไม้ : กินเพลี้ยอ่อน

⑨ ดักแด้ของแดนเบียนหนอน

(หนอนของแดนเบียนอาศัยกินอยู่ในตัวหนอนกระทู้หอมก่อนออกมา
เข้าดักแด้ข้างนอก)

เรียบเรียง : วัชรา ชูณหงส์

ภาพ : วัชรา ชูณหงส์

พิมพ์ : ครั้งที่ 1 พ.ศ. 2544

จำนวน 4,000 ฉบับ

พิมพ์ที่ : โรงพิมพ์คุรุสภาลาดพร้าว กรุงเทพฯ

สอบถามรายละเอียดเพิ่มเติมได้ที่

กลุ่มงานวิจัยแมลงศัตรูข้าวโพดและพืชไร่อื่น ๆ

กองกีฏและสัตววิทยา กรมวิชาการเกษตร เขตจตุจักร กรุงเทพฯ 10900

โทร. 0-2579-4115 โทรสาร 0-2940-5396