



(Verhoeven et al., 2009. Pepper chat fruit viroid: biological and molecular properties of a proposed new species of the genus Pospiviroid. Virus Research 144, 209-214)

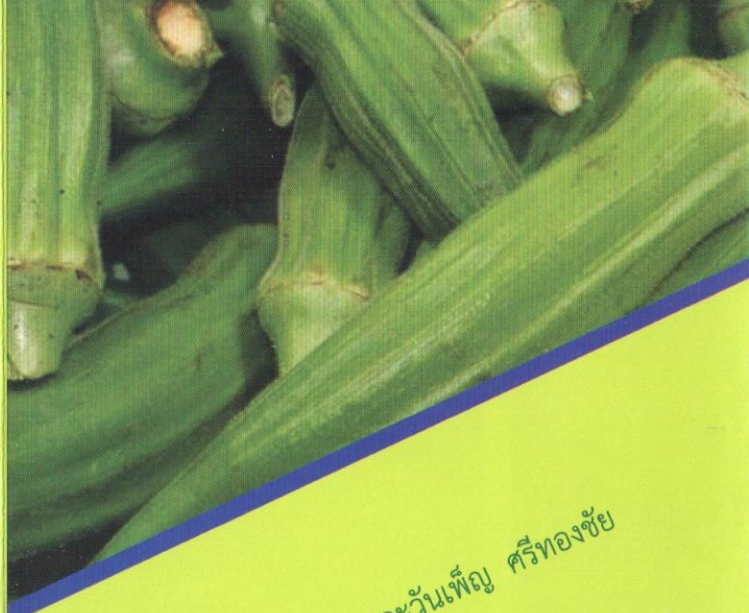
## 5. *Pepper chat fruit viroid*

**ลักษณะอาการ** เกิดอาการ ผลพริกมีขนาดลงมากกว่า 50 เปอร์เซ็นต์ ในขณะที่ต้นมีอัตราการเจริญลดลงเล็กน้อย

**สาเหตุ** เกิดจากไวรัสชื่อ *Pepper chat fruit viroid* (PCFVd)

### **การป้องกันกำจัด**

หมั่นตรวจดูต้นพริกในแปลงปลูกเสมอ เมื่อพบต้นเป็นโรครีบถอนและทำลายทิ้งทันทีเพื่อลดแหล่งสะสมเชื้อที่อาจตกค้างในดินหรือข้างแปลงผลิต, และใช้สารละลาย sodium hypochlorite (NaClO) ความเข้มข้น 1-3 เปอร์เซ็นต์ แช่ล้างทำความสะอาดเครื่องมือและเครื่องจักรกลการเกษตร นอกจากนี้การจัดการแปลงที่ดีก็มีส่วนในการป้องกันการแพร่ระบาดของเชื้อไวรัสในแปลงได้



ข้อมูลโดย  
ปรีชษฐ์ ตั้งกาญจนภาสณ์ และวันเพ็ญ ศรีทองชัย  
นักวิชาการโรคพืชชำนาญการพิเศษ  
กลุ่มงานไวรัสวิทยา กลุ่มวิจัยโรคพืช  
สำนักวิจัยพัฒนาการอารักขาพืช กรมวิชาการเกษตร  
เขตจตุจักร กรุงเทพฯ 10900 โทร. 0-2579-9588



# โรคไวรัสใน กระเทียมเขียว และพริก



# 1. โรคเส้นใบเหลืองของกระเจี๊ยบเขียว

**ลักษณะอาการ** เกิดอาการต้นเตี้ยแคระแกร็น ใบต่าง เส้นใบมีสีเหลือง ยอดเหลือง ใบและยอดม้วนงอ ทำให้ฝักมีสีเหลือง ติดฝักน้อยและไม่สมบูรณ์ โดยทั่วไปความรุนแรงของอาการจะขึ้นกับพันธุ์และอายุของพืช

**สาเหตุ** เกิดจากไวรัส *Okra yellow vein mosaic virus (OkMV)*

**การป้องกันกำจัด** กำจัดและควบคุมแมลงห้ำหาวที่เป็นพาหะของโรค



The IPM CRSP

(<http://www.oired.vt.edu/ipmcrsp/>)

# 2. โรคเส้นใบต่างประของพริก

**ลักษณะอาการ** เกิดอาการต้นแคระแกร็น ใบอ่อนมีขีดหรือจุดประเขียวเข้มตามเส้นใบ อาการต่างเห็นชัดบนใบอ่อนใบเป็นโรคมิขนาดเล็ก บิดเบี้ยวเรียวยาวและลดรูป ต้นที่เป็นโรคติดฝักน้อยฝักพริกเล็กกว่าปกติ บางครั้งด่างและ/หรือบิดเบี้ยว โดยทั่วไปความรุนแรงของอาการจะขึ้นกับพันธุ์และอายุของพืชและระยะเวลาที่เกิดโรค อาการโรคเกิดขึ้นเร็วและรุนแรงในขณะที่ดินพริกยังเล็ก

**สาเหตุ** เกิดจากไวรัส *Chili veinal mottle virus (ChiVMV)*

**การป้องกันกำจัด**

1. ปลุกพริกพันธุ์ต้านทานหรือทนทานต่อไวรัส หรือปลุกพืชหมุนเวียนที่ไม่ใช่พืชอาศัย
2. หมั่นตรวจดูแปลงปลุกเสมอ เมื่อพบต้นพริกเป็นโรครีบถอนและทำลายทิ้งทันที และกำจัดวัชพืช เพื่อลดแหล่งเพาะไวรัสและแมลงพาหะ
3. พ่นสารกำจัดแมลงเพื่อป้องกันการแพร่ระบาดของเพลี้ยอ่อนใน ระยะต้นกล้าสัปดาห์ละครั้ง
4. ใช้แผ่นพลาสติกสีเงินคลุมแปลงปลุกเพื่อไล่เพลี้ยอ่อนที่เป็นพาหะของไวรัส



CPC 2007 (Crop Protection Compendium, CAB International - www.CABI.org)



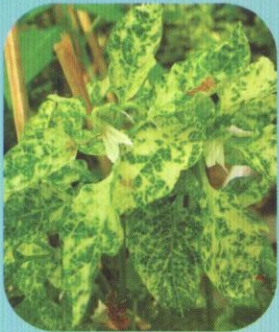
# 3. โรคใบหงิกเหลืองของพริก

**ลักษณะอาการ** ใบพริกแสดงอาการด่างเหลือง เป็นขีดหรือหย่อมโปร่งแสงระหว่างเส้นใบ บางครั้งเส้นใบย้อมมีสีเหลืองและसानเป็นร่างแหบริเวณโคนใบ ใบโค้งงอ หงิกย่น บิดเบี้ยว ยอดเป็นกระจุก ต้นแคระแกร็น ผลต่างบิดเบี้ยวและมีขนาดเล็กผิดปกติ ถ้าเป็นพริกขาวแสดงอาการต่างเป็นสีขาวซีด พบระบาดรุนแรงในฤดูแล้ง โดยมีแมลงห้ำหาวยาสูบเป็นพาหะ

**สาเหตุ** เกิดจากไวรัส *Pepper yellow leaf curl virus (PeYLCV)*

**การป้องกันกำจัด**

1. พ่นสารฆ่าแมลงใต้ใบเมื่อพบแมลงห้ำหาวระบาดมาก เช่น อิมิดาโคลพริด หรือ ไตรอะโซฟอส 40% EC หรือคาร์โบซัลแฟน หรือปีโตรเลียมออยล์ โดยพ่น 2-3 ครั้ง ห่างกัน 7-10 วัน และไม่ควรถพ่นสารฆ่าแมลงชนิดใดชนิดหนึ่งติดต่อกันหลายครั้ง
2. ขุดต้นพริกเป็นโรคและกำจัดวัชพืชที่เป็นพืชอาศัย นำมาเผาทำลายเพื่อลดแหล่งสะสมไวรัส

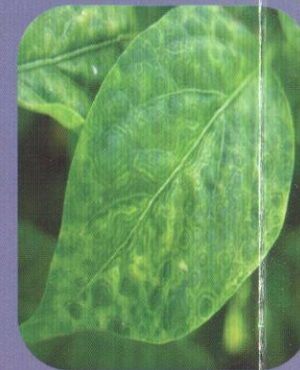


# 4. โรคใบจุดวงแหวนของพริก

**ลักษณะอาการ** เกิดอาการวงแผลสีเหลืองซ้อนกันบนใบและผล บางครั้งเกิดอาการเนื่อเยื่อตายอย่างรุนแรงบนใบ ยอด ก้านใบและลำต้น โรคนี้อัแพร่ระบาดโดยอาศัยเพลี้ยไฟเป็นพาหะ พบมากในฤดูแล้งและฝนทิ้งช่วงเป็นเวลานาน ไวรัสสามารถถ่ายทอดโดยวิธีกลและผ่านทางเมล็ด มีพืชอาศัยกว้างมาก ที่สำคัญ เช่น มะเขือเทศ พริกเขียว ถั่วลันเตา และโงนเทง

**สาเหตุ** เกิดจากไวรัส *Capsicum chlorosis virus (CaCV)*

**การป้องกันกำจัด**



1. ใช้สารกำจัดแมลงคาร์โบฟูแรนใส่ลงดินก่อนปลุกและพ่นสารฆ่าแมลงทางใบ เช่น ไตรอะโซฟอส หรือคาร์โบซัลแฟนหรืออะซีเฟต เมื่อพบเพลี้ยไฟระบาดโดยเฉพาะในระยะกล้า
2. ไม่ปลุกพืชหมุนเวียนที่เป็นพืชอาศัยของเชื้อ เช่น มะเขือเทศ
3. การใช้วิธีทางเขตกรรมมีหลายวิธี เช่น การเลื่อนฤดูปลุก การปรับระยะปลุกให้ถี่ขึ้น การปลุกพืชแซม การกำจัดพืชอาศัยและวัชพืช การทำลายต้นเป็นโรคและการใช้เมล็ดพันธุ์ที่ปราศจากโรค