

โรคแอนแทรกโนส (Anthracnose)

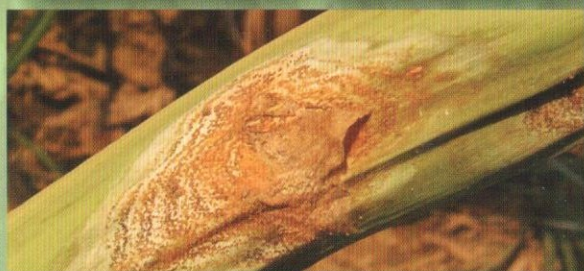
สาเหตุ : เกิดจากเชื้อรา *Colletotrichum gloeosporioides* (Penz.)

อาการ : พบที่ลำต้น เป็นแผลจุดเล็กๆ สีน้ำตาล แผลขยายใหญ่ขึ้นจะพบจุดสีส้ม หรือสีดำเรียงซ้อนกันเป็นชั้น และจะยุบตัวลงตามความยาวของลำต้น ทำให้ต้นเหี่ยวแฟบเป็นสีเขียวอมเหลืองคล้ายถูกน้ำร้อนลวก ใบเทียมจะเหลืองซีด

การแพร่ระบาด : พบโรคระบาดในช่วงที่อากาศมีความชื้นสูง โดยสปอร์ของเชื้อจะปลิวไปกับน้ำฝน หรือระบบการให้น้ำแบบสปริงเกอร์ได้

การป้องกันกำจัด :

1. รักษาความสะอาดในแปลงปลูก ถอนต้นที่เป็นโรคออกจากแปลงและเผาทำลาย
2. เมื่อพบการระบาดของโรค ให้พ่นสารป้องกันกำจัดโรคพืช โพรคลอราซ 50 % WP อัตรา 20 กรัมต่อน้ำ 20 ลิตร พ่นสลับกับแมนโคเซบ 80% WP อัตรา 30-50 กรัมต่อน้ำ 20 ลิตร ทุก 7 วัน



โรคเน่าเปียก (Wet rot)

สาเหตุ : เกิดจากเชื้อรา *Choanephora* sp.

อาการ : พบส่วนของปลายยอดของต้นอ่อนที่กำลังแตกยอดเหี่ยวหรือหน่ออ่อนเน่า เหี่ยวพุบ และพบเชื้อราสร้างเส้นใยสีเทายื่นออกมาเป็นก้านที่ปลายก้านมีตุ่มเล็กๆ สีดำ

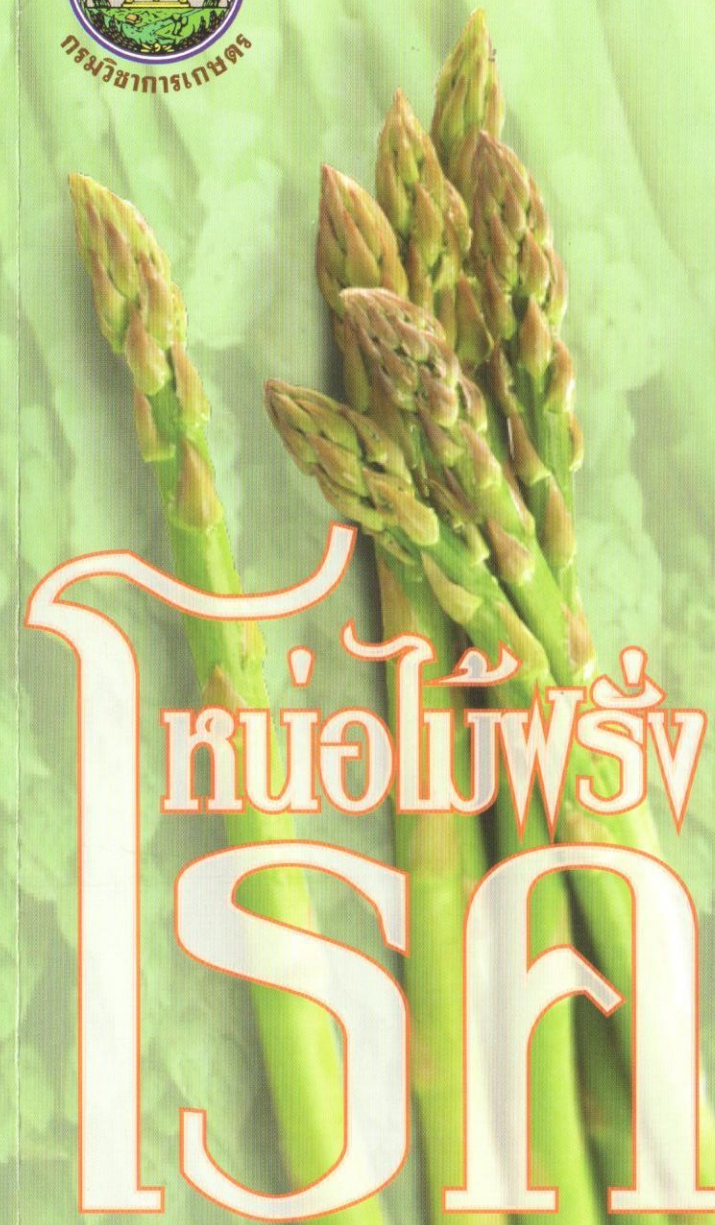
การแพร่ระบาด : พบโรคระบาดในช่วงที่ฝนตกชุก และอากาศมีความชื้นสูง โดยสปอร์ของเชื้อจะปลิวไปกับน้ำฝน หรือระบบการให้น้ำแบบสปริงเกอร์ได้

การป้องกันกำจัด :

1. รักษาความสะอาดในแปลงปลูก ตัดแต่งและถอนต้นที่เป็นโรคออกจากแปลง และเผาทำลาย
2. เมื่อพบการระบาดของโรค ให้พ่นสารป้องกันกำจัดโรคพืช ไตรโพรรีน 12% EC อัตรา 20 มิลลิตรต่อน้ำ 20 ลิตร



ข้อมูลโดย ทศนาพร ทศคร และ วิษวี วิทยวรรณกุล
กลุ่มวิจัยโรคพืช สำนักวิจัยพัฒนาการอารักขาพืช
กรมวิชาการเกษตร เขตจตุจักร กรุงเทพฯ
โทร 0-2940-6371 โทรสาร 0-2940-6371



กลุ่มวิจัยโรคพืช สำนักวิจัยพัฒนาการอารักขาพืช

โรคลำต้นไหม้ (Stem Blight)

สาเหตุ : เกิดจากเชื้อรา *Phomopsis asparagi* (Sacc.)

อาการ : พบที่ส่วนของลำต้น เริ่มแรกจะเป็นจุดดำน้ำเล็กๆ สีเขียวรูปกระสวย จากนั้นแผลจะขยายใหญ่ขึ้นเป็นสีม่วงหรือสีน้ำตาลเข้ม เมื่อแผลกระจายกว้างที่บริเวณแผลจะมีจุดสีดำเล็ก ๆ กระจายทั่วแผลหรือเชื้อในดินจะเข้าทำลายบริเวณโคนต้น คอดินทำให้ต้นเหี่ยวเหลืองยืนต้นตาย

การแพร่ระบาด : พบระบาดตลอดทั้งปีและจะระบาดรุนแรงในช่วงฤดูฝนที่อากาศมีความชื้นสูง เชื้อสามารถอาศัยข้ามฤดูอยู่ในดินและเศษซากพืชได้เป็นเวลานาน และสปอร์ของเชื้อจะปลิวไปกับน้ำฝน หรือระบบการให้น้ำแบบสปริงเกอร์ได้

การป้องกันกำจัด :

1. รักษาความสะอาดในแปลงปลูก ถ้าพบต้นที่เป็นโรคให้ถอนทิ้งเผาทำลายเศษซากต้นที่ถอนทิ้ง

2. ควรเปิดดินทิ้งไว้และกลับดิน เพื่อฆ่าเชื้อในดินหลังการพักต้นและไม่ควรปลูกซ้ำ ๆ ในพื้นที่เดิมติดต่อกันเป็นเวลานาน

3. ใช้เชื้อราไตรโคเดอร์มาในรูปเชื้อสดละลายน้ำ รดดินรอบกอหน่อไม้ฝรั่ง หรือผสมเชื้อสดกับปุ๋ยหมักหรือปุ๋ยคอกอัตราส่วน เชื้อสด 1 ก.ก. : รำข้าว 4 ก.ก. : ปุ๋ยหมักหรือปุ๋ยคอก 100 ก.ก. ว่านรอบกอหน่อไม้ฝรั่ง

4. สารป้องกันกำจัดโรคพืชสามารถพ่นอะซอกซีสโตรบิน 25% W/V SC อัตรา 5-10 มิลลิลิตรต่อน้ำ 20 ลิตร ร่วมกับการใช้เชื้อรา ไตรโคเดอร์มา ได้หรือพ่นคาร์เบนดาซิม 50% W/V SC อัตรา 10-20 มิลลิลิตรต่อน้ำ 20 ลิตร อย่างเดียว ช่วงก่อนการเก็บเกี่ยว 1-2 ครั้ง แล้วจึงใช้เชื้อรา ไตรโคเดอร์มาในช่วงการ เก็บเกี่ยว เพราะสารคาร์เบนดาซิม จะมีผลยับยั้งการเจริญของเชื้อราไตรโคเดอร์มาด้วย



แผลสีน้ำตาลเป็นรูปกระสวย



อาการบริเวณโคนต้น

โรคกิ่งไหม้ หรือ ใบเหี่ยวร่วง (Cercospora Leaf Blight)

สาเหตุ : เกิดจากเชื้อรา *Cercospora asparagi* (Sacc.)

อาการ : พบที่กิ่งแขนงและใบเหี่ยวที่เพิ่งแตกใหม่ เป็นแผลกลม สีม่วงอมน้ำตาลหรือม่วงแดง ตรงกลางแผลมีสีเทาหรือขาว ขอบแผลเป็นสีน้ำตาล ถ้าอาการรุนแรงทำให้กิ่งก้านและใบเหี่ยวร่วงและต้นแห้งตายได้

การแพร่ระบาด : พบระบาดได้ทุกระยะการเจริญเติบโตหรือช่วงที่อากาศมีความชื้นสูง โดยสปอร์ของเชื้อจะปลิวไปกับน้ำฝน หรือระบบการให้น้ำแบบสปริงเกอร์ได้

การป้องกันกำจัด :

1. ตัดแต่ง กิ่ง ก้านที่เป็นโรคออกจากแปลงและเผาทำลาย
2. สารป้องกันกำจัดโรคพืช พน คาร์เบนดาซิม 50% W/V SC อัตรา 20 มิลลิลิตรต่อน้ำ 20 ลิตร พนสลักกับ โพรพิเนบ 70% WP อัตรา 40-50 กรัมต่อน้ำ 20 ลิตร ทุก 7 วัน



อาการที่กิ่งและใบเหี่ยว แผลผลสีน้ำตาลแดง