

โรคโคนเน่า(Bacterial Stalk Rot)

สาเหตุ เชื้อแบคทีเรีย *Erwinia chrysanthimi*

อาการ

พบอาการใบไหม้จากปลายใบมาที่โคนใบ ยอดข้าวโพดมีสีซีดเขียว เเฉ ต่อมาใบจะไหม้ลุกลามเป็นยอดเน่า บริเวณข้อที่อยู่เหนือดินมีรอยซ้ำสีน้ำตาล เมื่อผ่าดูพบท่อลำเลียงน้ำและอาหารเป็นสีน้ำตาล ต่อมาเนื้อเยื่อภายในลำต้นถูกย่อยสลาย มีน้ำเมือกไหลมีกลิ่นเหม็น ในที่สุดลำต้นแตกหัก ล้มพับ ถ้าข้าวโพดแสดงอาการหลังตัดฝักแล้วฝักจะไม่สมบูรณ์ เมล็ดลีบ

การป้องกันกำจัด

1. หลีกเลี่ยงการปลูกข้าวโพดในแหล่งที่เคยมีโรคระบาด
2. ถอนแล้วเผาทำลายต้นที่เป็นโรคทันทีที่พบเห็น และใส่ปุ๋ยขบวนการที่พบโรค
3. ปลูกข้าวโพดพันธุ์ต้านทานโรค
4. ควรปลูกข้าวโพดบริเวณที่มีการระบายน้ำได้ดีน้ำไม่ท่วมขัง หลีกเลี่ยงการปลูกพืชหนาแน่นและการให้ปุ๋ยไนโตรเจนปริมาณสูง เพิ่มอินทรีย์วัตถุสูงกว่า 1.5 % เพื่อปรับให้มีการแข่งขันของจุลินทรีย์ที่ป้องกันต่อเชื้อโรค
5. ปลูกพืชหมุนเวียนในแหล่งที่เคยมีโรคระบาด



โรคใบด่าง (Maize Dwarf Mosaic Virus)

เชื้อสาเหตุ ไวรัส

อาการและความเสียหาย

ข้าวโพดแสดงอาการใบด่างลายเขียวซีดสลับเขียวเข้ม หรืออาการด่างประจุดเหลือง หรืออาการด่างประร่วมกับใบและยอดไหม้ ถ้าข้าวโพดยังเล็กอยู่มักพบอาการใบเหลืองซีดทั่วทั้งใบยอดอ่อนมีสีเหลืองซีดหรือมีจุดประ ต้นแคระแกร็น ถ้าอาการของโรครุนแรงต้นข้าวโพดจะแห้งตายขณะยังเล็ก ต้นข้าวโพดที่โตแล้วจะให้ฝักที่ไม่สมบูรณ์ กาบหุ้มฝักมีสีเหลืองซีด และบางส่วนของกาบหุ้มฝักแห้ง เป็นสีน้ำตาลอ่อน กาบใบมีสีเขียวอ่อน ต่อมาจะแห้งเป็นสีน้ำตาลอ่อน ลักษณะอาการของโรคบางครั้งคล้ายโรคราน้ำค้าง แต่ใบข้าวโพดที่เป็นโรคราน้ำค้างจะพบผงสีขาวของสปอร์ใต้ใบข้าวโพดในตอนเช้าที่มีความชื้นสูง ส่วนข้าวโพดที่เป็นโรคใบด่างจะไม่พบผงสีขาวของสปอร์ใต้ใบข้าวโพด

การป้องกันกำจัด

1. กำจัดเพลี้ยอ่อน ซึ่งเป็นตัวแมลงพาหะนำโรค
2. ปลูกข้าวโพดพันธุ์ต้านทาน ปลูกพืชหมุนเวียน
3. หลีกเลี่ยงการปลูกข้าวโพดในช่วงที่มีการระบาดของแมลงพาหะ



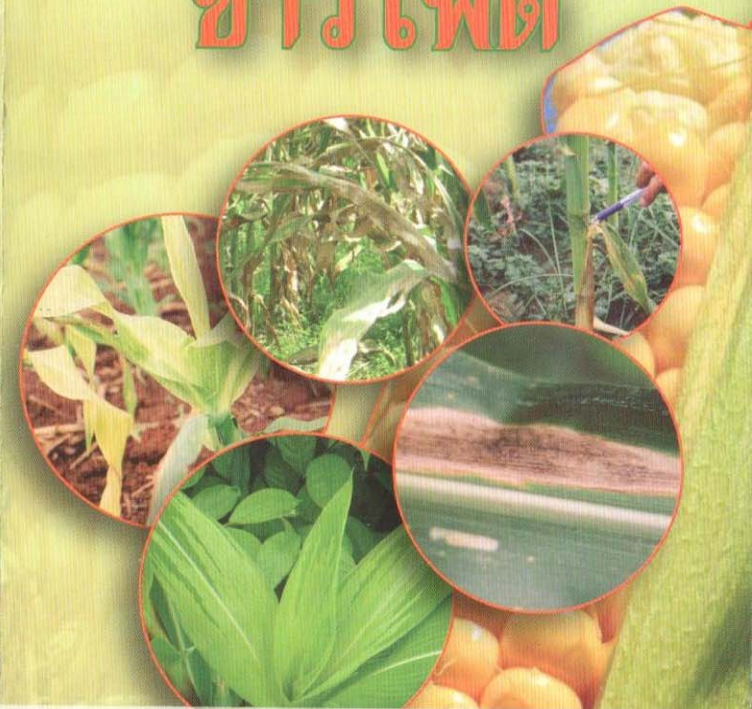
ข้อมูลวิชาการ

พีระวรรณ พัฒนวิภาส
กลุ่มงานวิทยาโมโค กลุ่มวิจัยโรคพืช
สำนักวิจัยพัฒนาการอารักขาพืช กรมวิชาการเกษตร
โทร. 0-2579-9584



โรคที่สำคัญ

ของ ข้าวโพด



กลุ่มวิจัยโรคพืช สำนักวิจัยพัฒนาการอารักขาพืช
กรมวิชาการเกษตร

โรคใบไหม้แผลใหญ่ (Northern Corn Leaf Blight)

เชื้อสาเหตุ เชื้อรา *Exserohilum turcicum*

อาการ

อาการเริ่มแรก พบแผลขนาดเล็กสีคล้ายฟางข้าวบนใบข้าวโพดต่อมาแผลจะขยายมีขนาดใหญ่ สีเทาหรือสีน้ำตาลอ่อนยาวตามใบข้าวโพดหัวท้ายเรียวยาวคล้ายรูปกระสวย เมื่อสภาพแวดล้อมเหมาะสมจะพบอาการแผลบนใบข้าวโพดหลายแผลต่อบใบและแผลขยายรวมกันมากๆ ทำให้ใบข้าวโพดแห้งตาย สามารถพบอาการของแผลได้บนกาบฝัก ข้าวโพดที่เป็นโรครุนแรงจะทำให้ฝักไม่สมบูรณ์

การป้องกันกำจัด

1. ปลูกพืชหมุนเวียน เหาทำลายเศษซากพืชเป็นโรค
2. การเกษตรกรรมที่เหมาะสม ไม่ปลูกพืชหนาแน่นและใส่ปุ๋ย ไนโตรเจนปริมาณสูง
3. ใช้พันธุ์ต้านทานต่อโรค

4. หมั่นตรวจไร่อยู่เสมอ เมื่อเริ่มพบโรคให้พ่นด้วยสารป้องกันกำจัดโรคพืชชนิดใดชนิดหนึ่งดังต่อไปนี้ อะโซซีสโตรบิน + ไดฟิโนโคนาโซล อัตรา 15 ซีซี ต่อน้ำ 20 ลิตร หรือ โพรพิโคนาโซล อัตรา 20 ซีซี ต่อน้ำ 20 ลิตร หรือ โพรพิโคนาโซล+ไดฟิโนโคนาโซล อัตรา 5 ซีซีต่อน้ำ 20 ลิตร การพ่นด้วยสารกำจัดโรคพืช ให้พ่น 3 ครั้ง แต่ละครั้งห่างกัน 7 วัน ไม่ควรใช้สารชนิดเดียวกัน เกิน 3 ครั้ง เพราะจะทำให้เชื้อสาเหตุเกิดการดื้อต่อสารป้องกันกำจัด



โรคราน้ำค้าง (Downy Mildew)

เชื้อสาเหตุ เชื้อรา *Peronosclerospora sorghi*

อาการและความเสียหาย

โรคราน้ำค้างหรือเรียกอีกอย่างว่าโรคใบลาย ใบข้าวโพดจะมีสีเขียวอ่อนหรือสีเหลืองอ่อนสลับสีเขียวแก่เป็นทางๆ ตามความยาวของใบ จากฐานใบถึงปลายใบทางดังกล่าวอาจยาวติดต่อกันไปหรือขาดเป็นช่วงในเวลาเช้าที่มีอากาศค่อนข้างเย็นความชื้นสูงจะพบผงสปอร์สีขาวๆเป็นจำนวนมากบริเวณใต้ใบ ลักษณะอาการอื่นๆของโรคที่อาจพบได้คือดอกตัวผู้จะหึ่งงอไม่เจริญเต็มที่ ส่วนดอกตัวเมียอาจไม่เจริญเติบโตหรือจะเจริญมากเกินไปบางครั้งพบ 5-6 ฝักต่อการผสมเกสรไม่สมบูรณ์ หรือไม่ผสมเลย

การป้องกันกำจัด

1. ใช้พันธุ์ต้านทาน
2. ควรหลีกเลี่ยงการปลูกในฤดูที่มีการระบาดของโรค

อย่างรุนแรง

3. คลุกเมล็ดด้วยสารเคมีเมทาแลกซิล อัตรา 7 กรัม/เมล็ด 1 กิโลกรัม หรือสารเมทาแลกซิล-เอ็ม อัตรา 3.5 ซีซี/เมล็ด 1 กิโลกรัม หรือสารโดเมทโทมอร์ฟ อัตรา 20 กรัม/เมล็ด 1 กิโลกรัม ก่อนปลูก

4. หมั่นตรวจไร่ตั้งแต่เริ่มปลูกถ้าพบข้าวโพดเริ่มแสดงอาการของโรคให้ถอนและเผาทำลายทันที



โรคราสนิม (Rust)

เชื้อสาเหตุ เชื้อรา *Puccinia polysora*

อาการ

ใบข้าวโพดจะเกิดเป็นจุดนูนทั้งด้านบนใบและใต้ใบแต่จะพบด้านบนมากกว่าด้านใต้ใบ ระยะแรกจุดนูนจะมีสีน้ำตาลอ่อน ต่อมาเปลี่ยนเป็นสีน้ำตาลแดงเมื่อจุดนูนแตกมีผงสีคล้ายสนิม อาการของโรคจะพบได้แทบทุกส่วนของข้าวโพด คือ ใบ ลำต้น กาบใบ กาบฝัก

การแพร่ระบาด

ระบาดได้ทุกฤดูแต่พบระบาดในช่วงปลายฤดูฝน เชื้อราจากจุดนูนที่แตกเป็นผงฝุ่นขึ้นรอบๆสามารถ แพร่ระบาดโดยลม

การป้องกันกำจัด

1. ใช้พันธุ์ต้านทาน
2. ควรหลีกเลี่ยงการปลูกในฤดูที่มีการระบาดของโรคอย่างรุนแรง
3. หมั่นสำรวจแปลงปลูกข้าวโพด หากพบจุดนูนของโรคราสนิม 1-2 % ของพื้นที่ใบให้พ่นด้วยสารไดฟิโนโคนาโซล 25% อัตรา 20-30 ซีซี ต่อน้ำ 20 ลิตร หรือเมเนโคเซบ 80% อัตรา 40 กรัมต่อน้ำ 20 ลิตร พ่น ทุก 7 วัน จำนวน 2-4 ครั้ง

