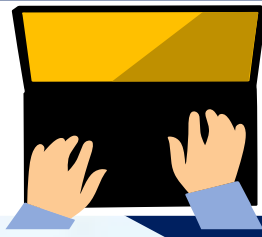


การออกใบอนุญาต เป็นผู้นำเข้าในราชอาณาจักร



1 ผู้ขอใบอนุญาตยื่นคำขอ
พร้อมเอกสารหลักฐาน

2 เจ้าหน้าที่ตรวจสอบเอกสารหลักฐาน
ลงทะเบียนรับคำขอ

3 เจ้าหน้าที่พิจารณา
วัตถุประสงค์ของการ
นำเข้ามาใน
ราชอาณาจักร

4 เจ้าหน้าที่บันทึกผล
การพิจารณา

ผู้มีอำนาจลงนามใน
ใบอนุญาต

5



ใบอนุญาตมีอายุ 1 ปี



**ระยะดำเนินการ
5 วันทำการ**

เอกสารหลักฐาน



- สำเนาบัตรประจำตัวประชาชนของผู้มีอำนาจลงนาม
- สำเนาทะเบียนบ้านของผู้มีอำนาจลงนาม
- สำเนาหนังสือบริคณห์สนธิของบริษัทและข้อบังคับ
- สำเนาใบสำคัญการจดทะเบียนบริษัทจำกัดหรือห้างหุ้นส่วนจำกัด
- สำเนาหนังสือแสดงหลักฐานการแต่งตั้งผู้จัดการหรือรายงานการประชุมคณะกรรมการแต่งตั้งผู้จัดการ
- สำเนาหนังสือรับรองนิติบุคคลของกรมพัฒนาธุรกิจการค้า
- สำเนาใบทะเบียนภาษีมูลค่าเพิ่ม (ภพ. 20)
- แผนที่ตั้งสถานประกอบการ (ฉบับจริง)
- หนังสือรับรองคุณภาพยาง (ฉบับจริง)
- ใบสุขอนามัยพืช (ฉบับจริง)
- หนังสือแจ้งวัตถุประสงค์ในการนำเข้ามาในราชอาณาจักร (ฉบับจริง)
- หนังสือมอบอำนาจ (ถ้ามี)
- อื่นๆ (ถ้ามี)

ช่องทาง การให้บริการ



- กลุ่มควบคุมการอนุญาตตามพระราชบัญญัติกองการยาง กรมวิชาการเกษตร
- ทางระบบอิเล็กทรอนิกส์ (ระบบ National Single Window : NSW)
หรือ <https://96.30.117.33:50311>

ค่าธรรมเนียม



- ✓ ค่าธรรมเนียมฉบับละ 250 บาท
- ✓ พร้อมดาวน์โหลดใบอนุญาตภายใน 3 วัน

ข้อมูล ณ วันที่ 21 พฤษภาคม 2567