

## 225. วิจัยระบบตลาดปาล์มน้ำมันใน จ.ชุมพร จ.สุราษฎร์ธานี และ จ.กระบี่

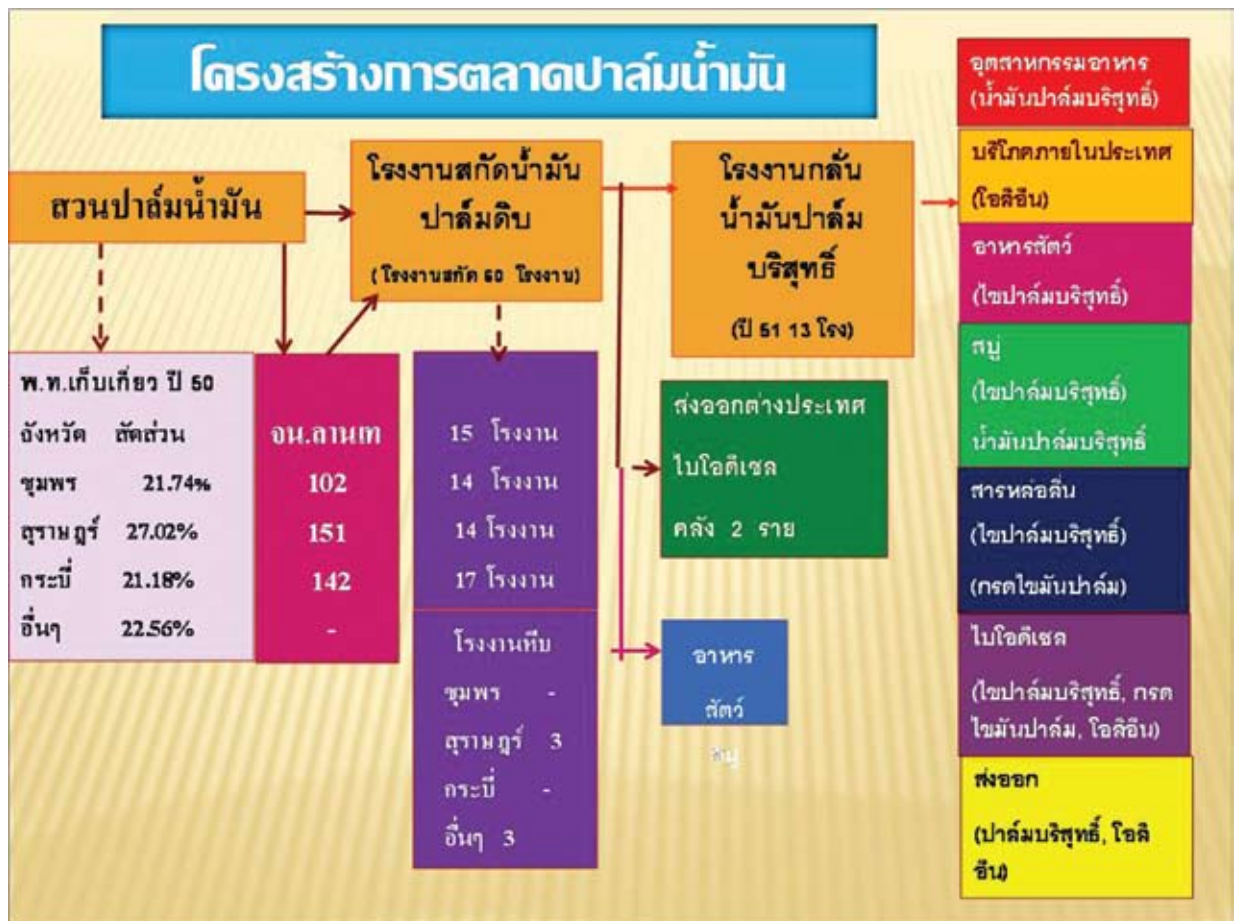
สมมาตร แสงประดับ อรรถนันท์ วงศ์ศรี สุรกิตติ ศรีกุล  
อรุณี ใจเอ็ง เกริกชัย ธนรักษ์ วราวุธ ชูธรรมธัช

### บทคัดย่อ

ปาล์มน้ำมันเป็นพืชน้ำมันอุตสาหกรรมที่มีความสำคัญ เนื่องจากเป็นพืชที่ให้ผลผลิตน้ำมันต่อหน่วยพื้นที่มากกว่าพืชน้ำมันอื่นทุกชนิดจึงมีความสำคัญทางเศรษฐกิจของประเทศไทย เดิมเป็นการผลิตเพื่อใช้บริโภคภายในประเทศ และพื้นที่ปลูกส่วนใหญ่อยู่ในภาคใต้ ปัจจุบันปาล์มน้ำมันเป็นหนึ่งในพืชทดแทนพลังงานจึงทำให้การขยายพื้นที่ปลูกมากขึ้นในภาคต่างๆ จึงได้ศึกษารูปแบบระบบตลาดในแหล่งผลิตปาล์มน้ำมันในภาคใต้ 3 จังหวัด ได้แก่ จังหวัดชุมพร สุราษฎร์ธานี กระบี่ พบว่าเกษตรกรมากกว่า 50 เปอร์เซ็นต์ ถือครองที่ดินเพื่อปลูกปาล์มน้ำมัน 1-30 ไร่ ในการเก็บเกี่ยวและขนส่งผลผลิตปาล์มน้ำมัน เกษตรกรส่วนใหญ่ดำเนินการเองบางส่วน และจ้างเหมาหรือจ้างแรงงานในส่วนที่เหลือ การขายผลผลิตของเกษตรกร มากกว่า 60 เปอร์เซ็นต์จะขายผลผลิตให้ลานเทรรวบรวมปาล์มน้ำมันมากกว่าขายให้โรงงานสกัดน้ำมันปาล์มดิบโดยตรง ลานเทส่วนใหญ่ในจังหวัดชุมพรและสุราษฎร์ธานี จะขายผลผลิตปาล์มทะเลายสดให้โรงงานสกัดฯเดียว ขณะที่ลานเทในจังหวัดกระบี่ส่วนใหญ่จะขายผลผลิตให้หลายๆ โรงงานสกัดฯมากกว่าการผูกขาดโรงงานใดโรงงานหนึ่ง โรงงานสกัดน้ำมันปาล์มดิบในจังหวัดสุราษฎร์ธานีและกระบี่ขายน้ำมันปาล์มดิบให้โรงงานกลั่นใน จังหวัดชุมพร และในกรุงเทพฯและปริมณฑลและส่งออกน้ำมันปาล์มดิบไปยังสิงคโปร์และฟากคัลฯ โรงงานสกัดน้ำมันปาล์มดิบในจังหวัดชุมพร จะขายน้ำมันปาล์มดิบให้โรงงานกลั่นในเขตกรุงเทพฯและปริมณฑล โรงงานสกัดน้ำมันปาล์มแบบรวมเปลือกนอกและเมล็ดในของ ทั้ง 3 จังหวัด จะขายน้ำมันปาล์มดิบให้โรงงานผลิตอาหารสัตว์และโรงงานกลั่นในจังหวัด โรงงานกลั่นน้ำมันซึ่งตั้งอยู่ในจังหวัดชุมพร มีผลิตภัณฑ์หลายชนิด เช่น น้ำมันปาล์มบริสุทธิ์ ไช้ปาล์มบริสุทธิ์ โอเลอิน ซึ่งใช้ในการอุปโภคบริโภค กรดไขมันปาล์ม ไช้ปาล์มบริสุทธิ์ ใช้ในอุตสาหกรรมหล่อลื่น ไช้ปาล์มบริสุทธิ์ใช้ในอุตสาหกรรมอาหารสัตว์ และส่งออกน้ำมันปาล์มบริสุทธิ์ และโอเลอินไปประเทศลาว เป็นต้น

### การนำผลงานวิจัยไปใช้ประโยชน์

ในจังหวัดที่เริ่มปลูกปาล์มน้ำมันสามารถนำรูปแบบตลาดปาล์มน้ำมันไปศึกษา และเลือกวิธีการที่เหมาะสมในแต่ละพื้นที่ได้



ภาพแสดง โครงสร้างการตลาดปาล์มน้ำมัน