

การจำแนกราไมคอร์ไรซากล้วยไม้

Identification of Orchid Mycorrhizae

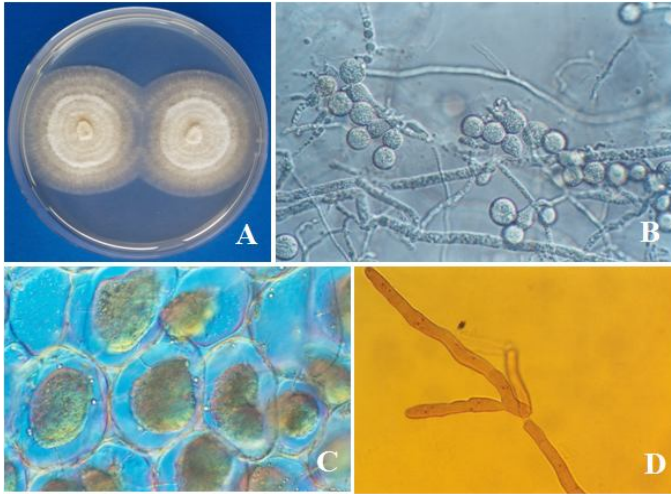
พรพิมล อธิปัญญาคม^{1/} ศรีสุรางค์ ลิขิตเอกราช^{2/}

บทคัดย่อ

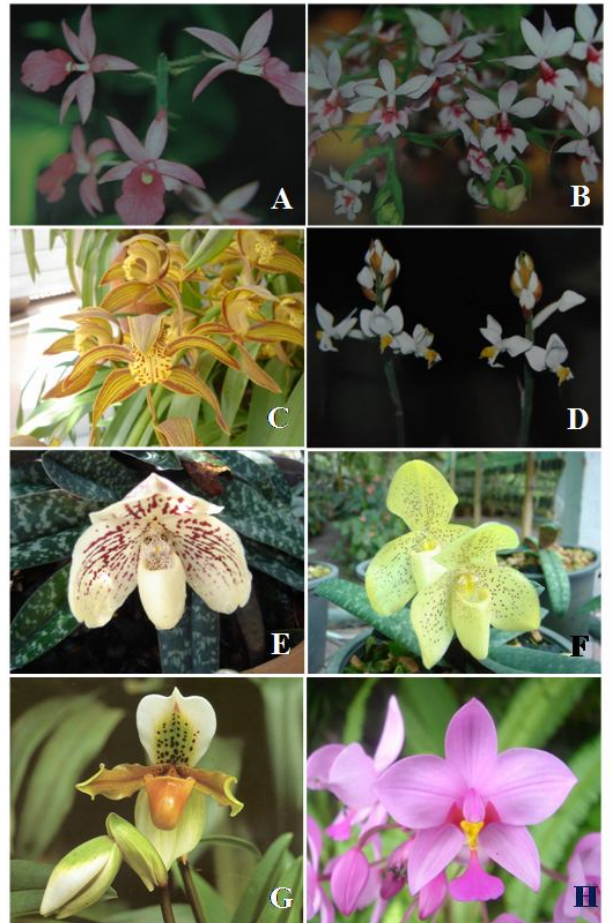
ราไมคอร์ไรซาเป็นราที่เจริญอยู่ร่วมกับรากกล้วยไม้ ช่วยส่งเสริมการงอกของเมล็ดกล้วยไม้ เพื่อให้ทราบชนิดของราไมคอร์ไรซาที่อยู่ร่วมกับรากกล้วยไม้ชนิดต่าง ๆ ในประเทศไทย กลุ่มงานวิจัยโรคพืช สำนักวิจัยพัฒนาการอารักขาพืช จึงได้รวบรวม แยก และจำแนกราไมคอร์ไรซาจากกล้วยไม้ชนิดต่างๆ 8 ชนิด ได้แก่ รองเท้านารีฟาหอย รองเท้านารีเหลืองกระบี่ รองเท้านารีเหลืองปราจีน เอื้องช้าง ว่านน้าทอง อ้วพวงมณี เอื้องข้ามเหนียวลิง และเอื้องดินใบหมาก จากจังหวัดเชียงใหม่ อุบลราชธานี กาญจนบุรี กระบี่ และกรุงเทพฯ ระหว่างเดือนตุลาคม 2549-กันยายน 2551 โดยทำการแยกจากเส้นใยที่เจริญอยู่ในเซลล์ชั้นคอร์เท็กซ์ของรากกล้วยไม้ ผลการดำเนินงานได้ราทั้งหมด 30 สายพันธุ์ ซึ่งสามารถจำแนกชนิดราเป็นราสกุล *Rhizoctonia* 3 ชนิด เป็น Binucleate *Rhizoctonia* ได้แก่ *Rhizoctonia globularis*, *R. goodyerae-repentis* และ *R. repens* เก็บรักษาเชื้อบริสุทธิ์ที่แยกได้ใน liquid paraffin และบน slant PDA ในตู้ควบคุมอุณหภูมิที่ 15 องศาเซลเซียส

^{1/} กลุ่มวิจัยโรคพืช สำนักวิจัยพัฒนาการอารักขาพืช

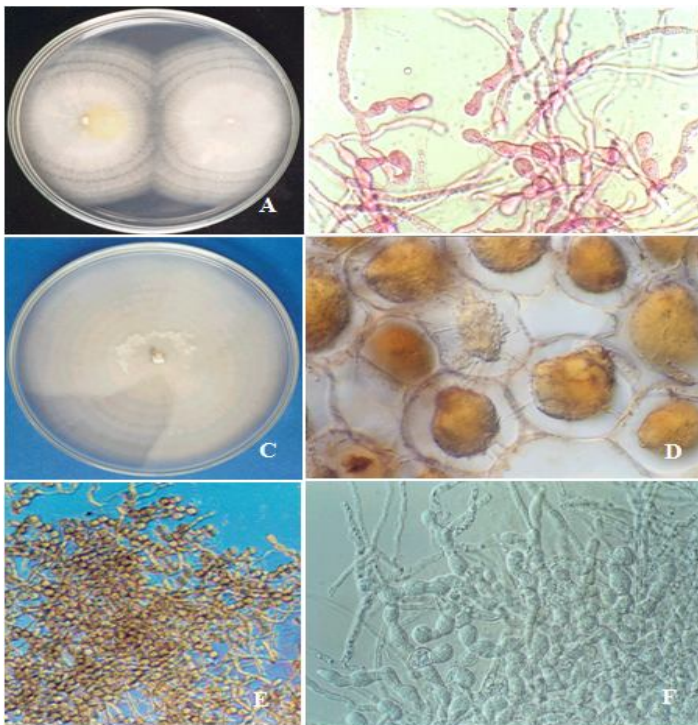
^{2/} สำนักผู้เชี่ยวชาญ



รา *Rhizoctonia globularis* (RZO 0009) แยกได้จากกล้วยไม้เอื้องดินใบหมาก A) โคลนินบนอาหาร PDA อายุ 7 วัน ที่อุณหภูมิห้องปฏิบัติการ B) monilioid cells รูปร่างกลม C) ภาพตัดขวางราก แสดงเส้นราที่เจริญอยู่ในเซลล์ชั้นคอร์แทกซ์ D) Binucleate cells



ชนิดของกล้วยไม้ที่เก็บรากมาแยกไมคอร์ไรซา จากแหล่งต่าง ๆ
 A) เอื้องข้าวเหนียวลึง B) อ้วพงมณี
 C) เอื้องช้าง D) ว่านน้าทอง
 E) รองเท้านารีฝ่าหอย F) รองเท้านารีเหลืองปราจีน
 G) รองเท้านารีเหลืองกระบี่ H) เอื้องดินใบหมาก



รา *Rhizoctonia repens* (RZO 0010 : A-B, D-E), (RZO 0019: C, F);
 A) โคลนินบนอาหาร PDA อายุ 7 วัน อุณหภูมิห้องปฏิบัติการ
 B) monilioid cells
 C) โคลนินบนอาหาร PDA อายุ 7 วัน อุณหภูมิห้องปฏิบัติการ
 D) ภาพตัดขวางราก แสดงสันใยของราที่เจริญอยู่ในเซลล์ชั้นคอร์แทกซ์