

ภาพที่ 2 ลักษณะทางสัณฐานวิทยาของเพี้ยแป้งลาย, *Ferrisia virgata* (Cockerell)



ภาพที่ 3 ลักษณะบนแผ่นสไลด์ของเพลี้ยแป้งลาย, *Ferrisia virgata* (Cockerell)



ก



ข



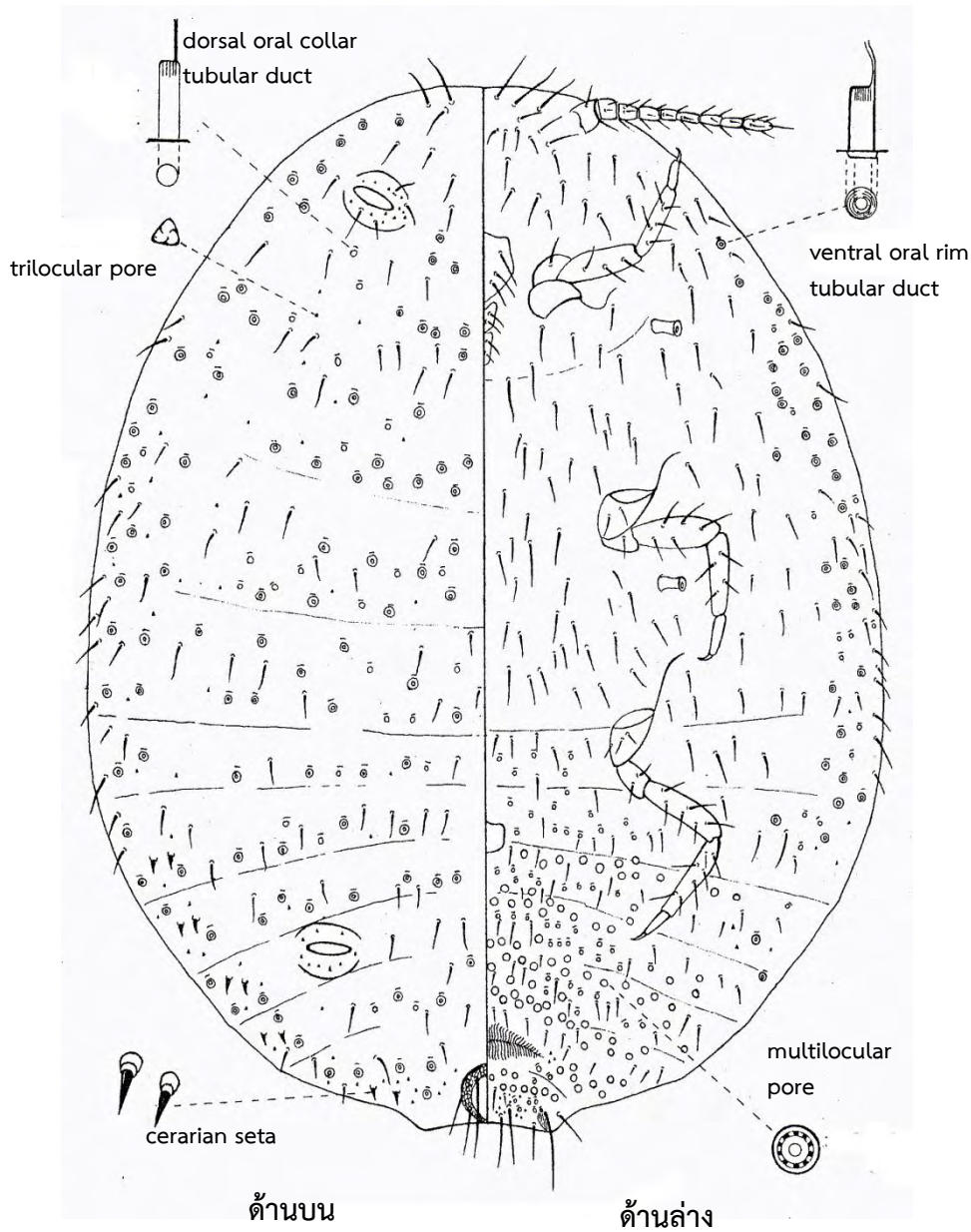
ค



ง

ภาพที่ 4 ลักษณะในธรรมชาติเพลี้ยแป้งลาย, *Ferrisia virgata* (Cockerell)

- ก ตัวเต็มวัยเพศเมีย
- ข กลุ่มเพลี้ยแป้งดูดกินน้ำเลี้ยงบริเวณกิ่งน้อยหน่า
- ค กลุ่มเพลี้ยแป้งดูดกินน้ำเลี้ยงบริเวณผลน้อยหน่า
- ง กลุ่มเพลี้ยแป้งดูดกินน้ำเลี้ยงบริเวณผลและกิ่งน้อยหน่า



ภาพที่ 5 ลักษณะทางสัณฐานวิทยาของเพลี้ยแป้งขาสี่ขามพู่, *Maconellicoccus hirsutus* (Green)



ภาพที่ 6 ลักษณะบนแผ่นสไลด์ของเพลี้ยแป้งชบาสีชมพู, *Maconellicoccus hirsutus* (Green)



ก



ข



ค



ง

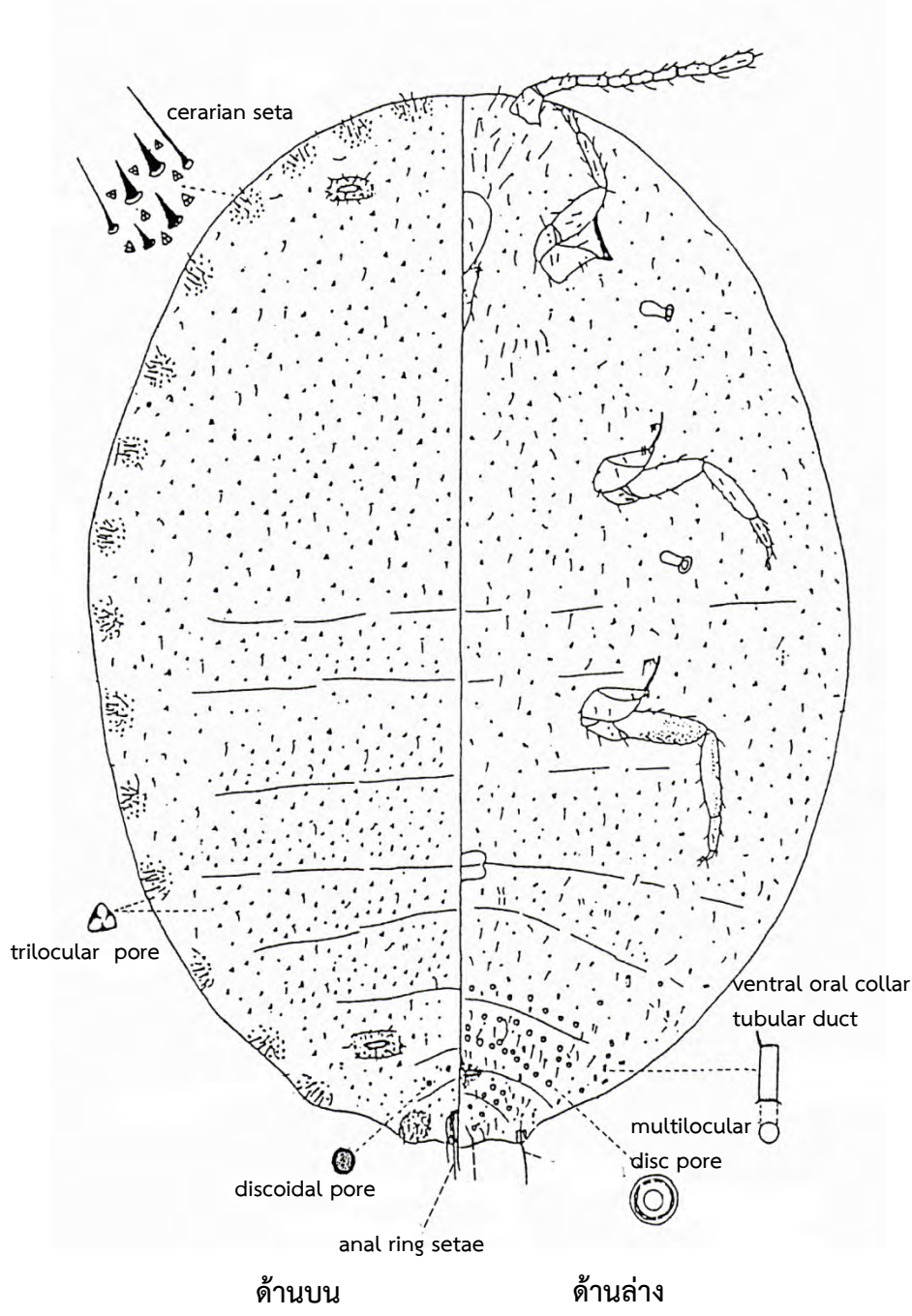
ภาพที่ 7 ลักษณะในธรรมชาติเพลี้ยแป้งชบาสีชมพู, *Maconellicoccus hirsutus* (Green)

ก ตัวเต็มวัยเพศเมีย

ข กลุ่มเพลี้ยแป้งดูดกินน้ำเลี้ยงบริเวณผลน้อยหน้า

ค กลุ่มเพลี้ยแป้งดูดกินน้ำเลี้ยงบริเวณผลน้อยหน้า

ง กลุ่มเพลี้ยแป้งดูดกินน้ำเลี้ยงบริเวณผลและน้อยหน้า



ภาพที่ 8 ลักษณะทางสัณฐานวิทยาของเพี้ยแป้งสับประดสีเทา, *Dysmicoccus neobrevipes* Beardsley





ภาพที่ 9 ลักษณะบนแผ่นสไลด์ของพืด้อยแปงสี่ขา, *Dysmicoccus neobrevipes* Beardsley



ก



ข



ค



ง

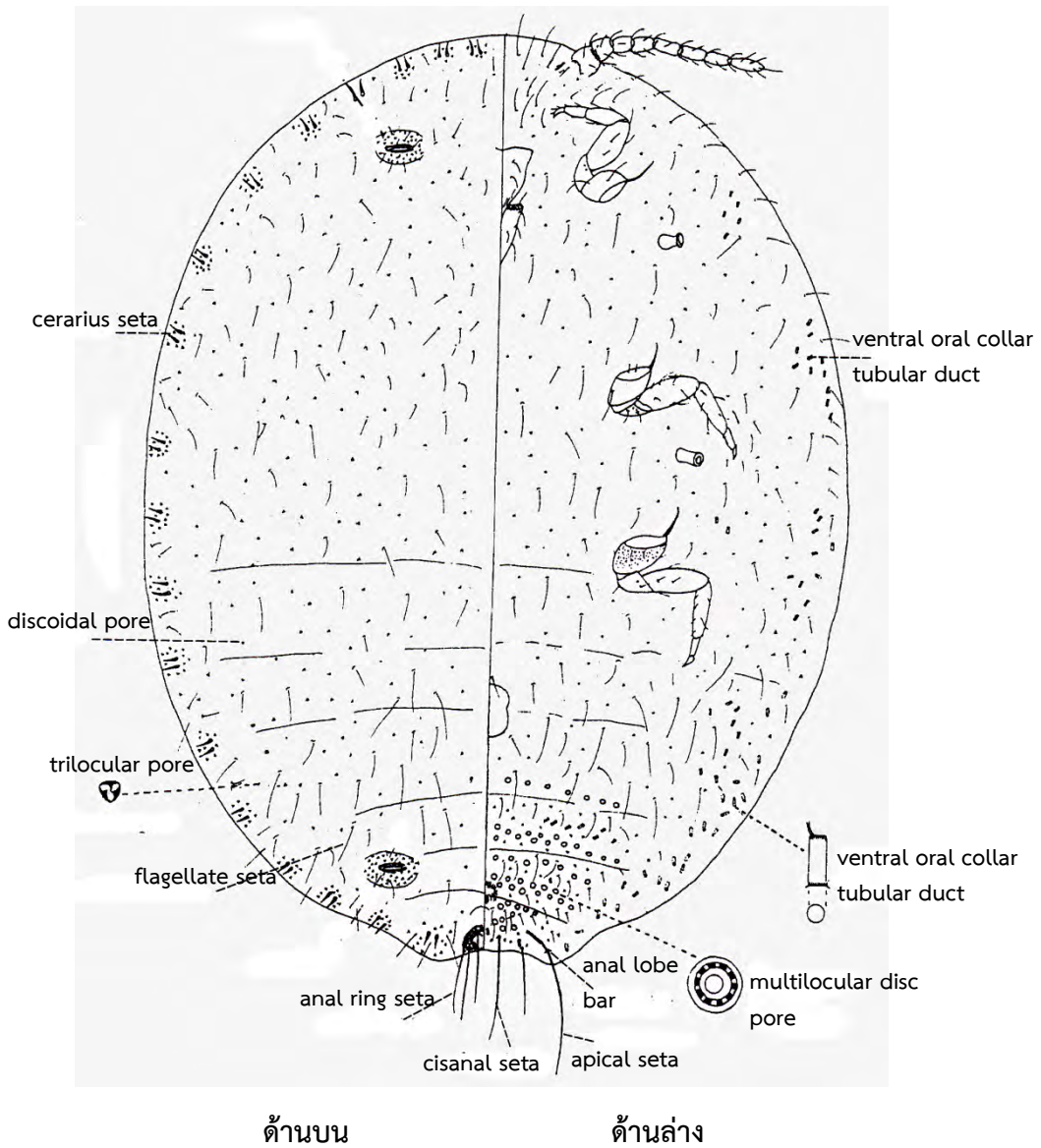
ภาพที่ 10 ลักษณะในธรรมชาติเพลี้ยแป้งสับประรดสีเทา, *Dysmicoccus neobrevipes* Beardsley

ก ตัวเต็มวัยเพศเมีย

ข กลุ่มเพลี้ยแป้งดูดกินน้ำเลี้ยงบริเวณกิ่งน้อยหน่า

ค กลุ่มเพลี้ยแป้งดูดกินน้ำเลี้ยงบริเวณผลน้อยหน่า

ง กลุ่มเพลี้ยแป้งดูดกินน้ำเลี้ยงบริเวณผลและขั้วผลน้อยหน่า



ภาพที่ 11 ลักษณะทางสัณฐานวิทยาของเพี้ยแป้งกาแฟ, *Planococcus lilacinus* (Cockerell)



ภาพที่ 12 ลักษณะบนแผ่นสไลด์ของเพลี้ยแป้งกาแฟ, *Planococcus lilacinus* (Cockerell)