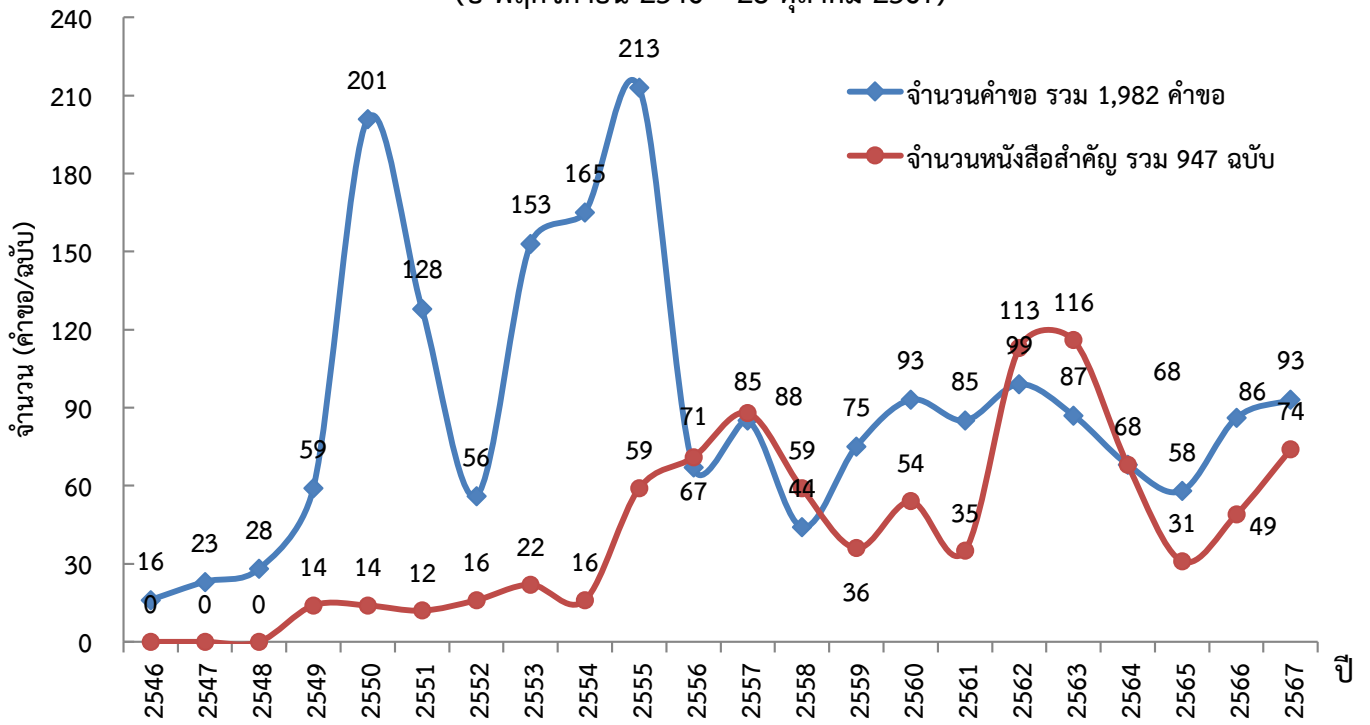
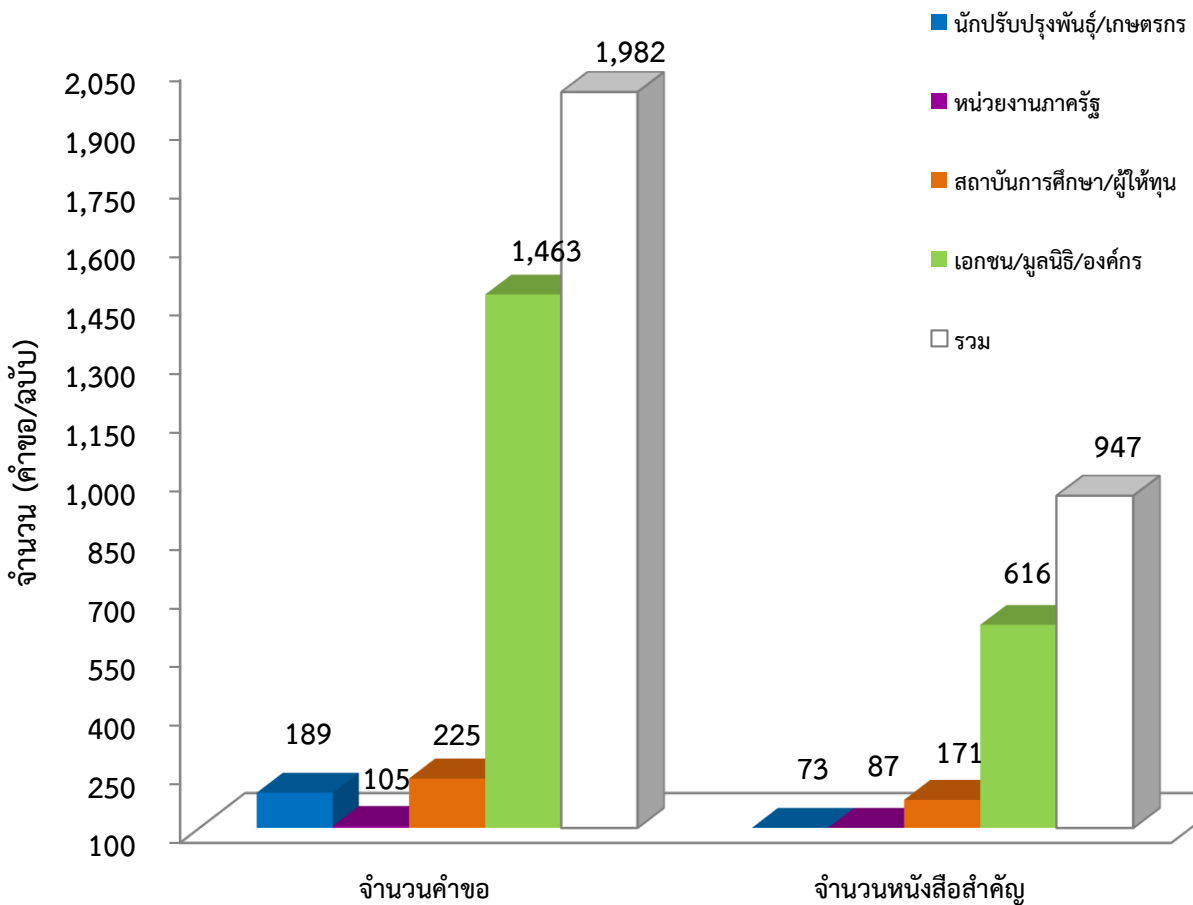


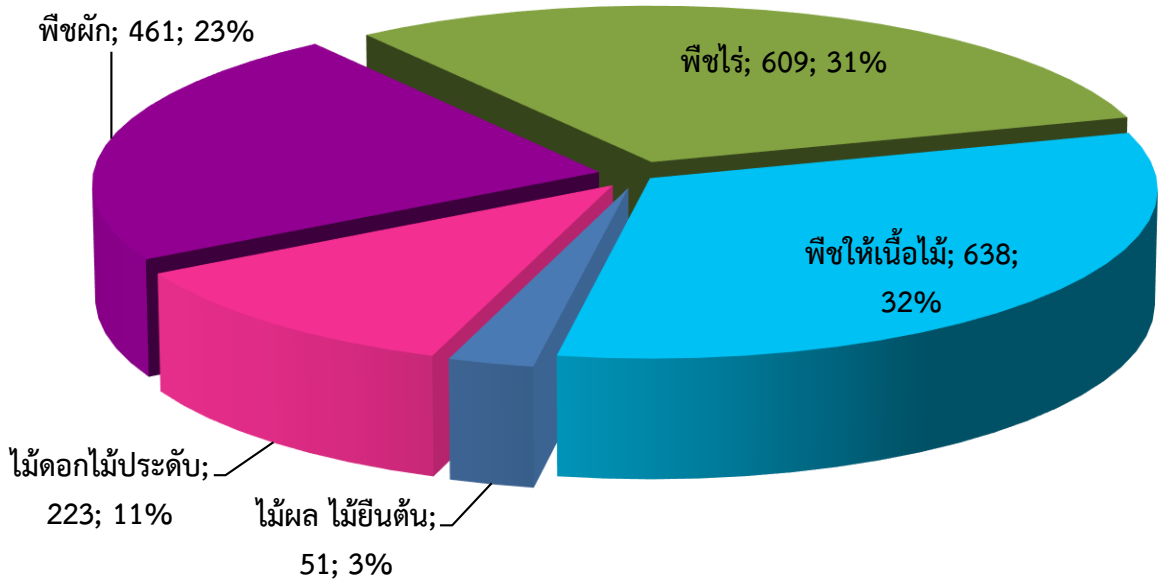
แผนภูมิแสดงจำนวนคำขอและหนังสือสำคัญแสดงการจดทะเบียนพันธุ์พืชใหม่
(ปี พุทธศักราช 2546 – 28 ตุลาคม 2567)



แผนภูมิแสดงจำนวนคำขอและหนังสือสำคัญแสดงการจดทะเบียนพันธุ์พืชใหม่
แบ่งตามประเภทของผู้ยื่นคำขอฯ (ตั้งแต่ พุทธศักราช 2546 ถึง 28 ตุลาคม 2567)

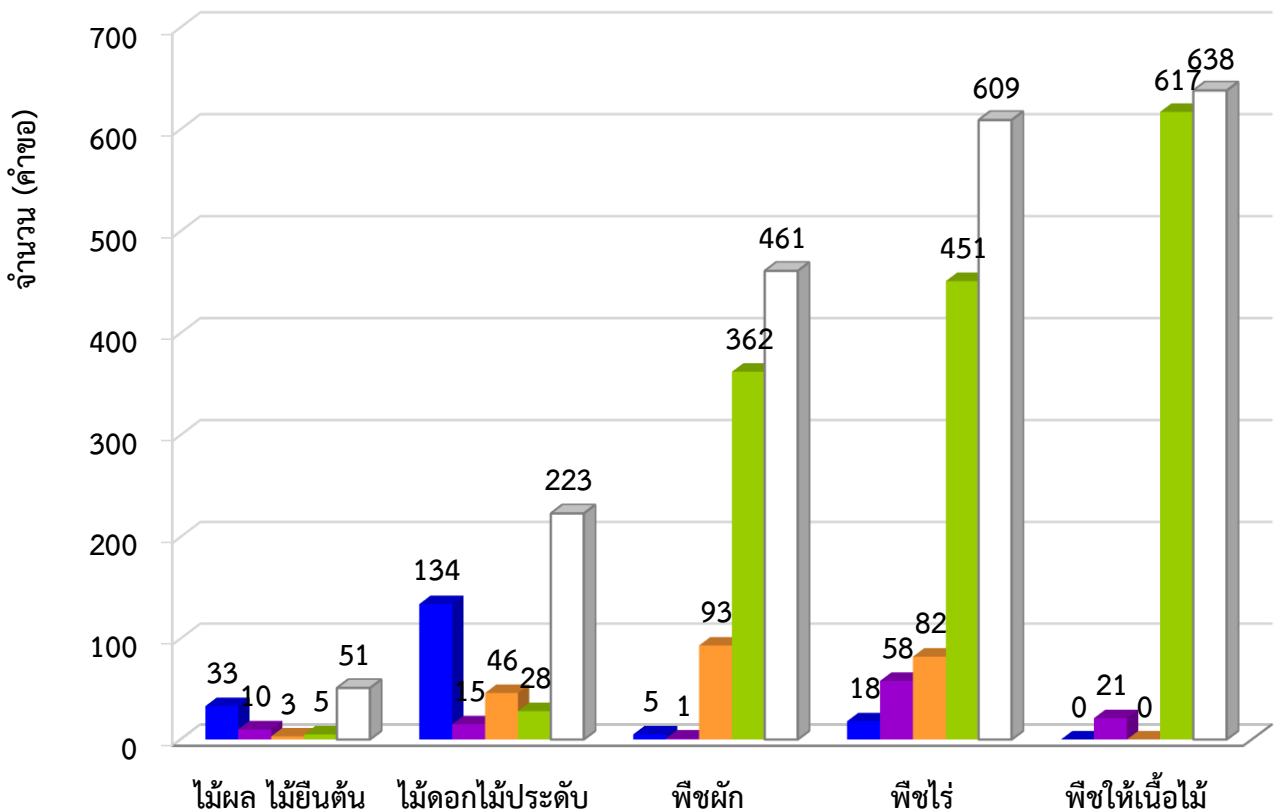


แผนภูมิแสดงจำนวนคำขอจดทะเบียนพันธุ์พืชใหม่ แบ่งตามกลุ่มพืช
(ตั้งแต่ พฤศจิกายน 2546 ถึง 28 ตุลาคม 2567)

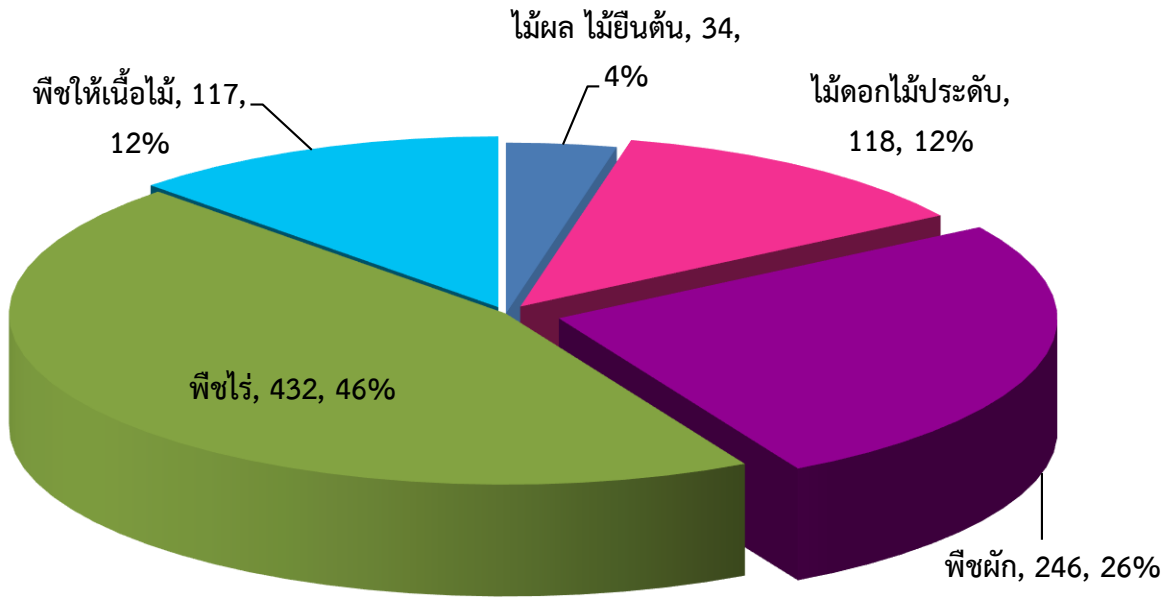


แผนภูมิแสดงจำนวนคำขอจดทะเบียนพันธุ์พืชใหม่ แบ่งตามกลุ่มพืชและประเภทของผู้ยื่นคำขอ
(ตั้งแต่ พฤศจิกายน 2546 ถึง 28 ตุลาคม 2567)

■ นักปรับปรุงพันธุ์ ■ สถาบันการศึกษา ■ หน่วยงานภาครัฐ ■ เอกชน/มูลนิธิ/องค์กร □ รวม

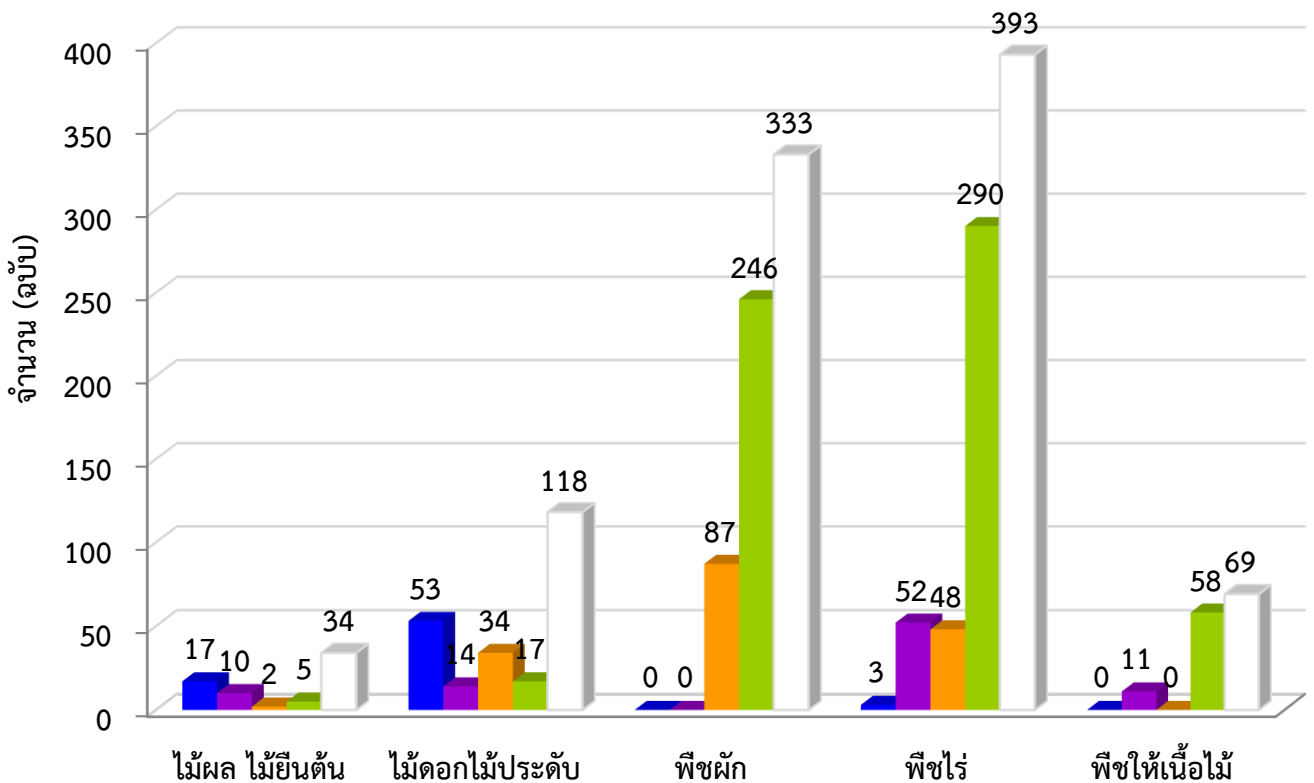


แผนภูมิแสดงจำนวนหนังสือสำคัญแสดงการจดทะเบียนพันธุ์พืชใหม่
แบ่งตามกลุ่มพืช 947 ฉบับ (ตั้งแต่ พฤศจิกายน 2546 ถึง 28 ตุลาคม 2567)



แผนภูมิแสดงจำนวนหนังสือสำคัญแสดงการจดทะเบียนพันธุ์พืชใหม่
แบ่งตามกลุ่มพืชและประเภทของผู้ยื่นคำขอ 947 ฉบับ (ตั้งแต่ พฤศจิกายน 2546 ถึง 28 ตุลาคม 2567)

■ นักปรับปรุงพันธุ์ ■ หน่วยงานภาครัฐ ■ สถาบันการศึกษา/ผู้ให้ทุน ■ เอกชน/มูลนิธิ/องค์กร □ รวม



ตารางแสดงจำนวนหนังสือการขออนุญาต ฯ และจัดทำข้อตกลง
แบ่งตามประเภทผู้แจ้ง (ตั้งแต่ปี 2556 – 28 ตุลาคม 2567)

รายการ	สถาบัน การศึกษา	สถาบันการ ศึกษา ร่วมกับ ภาคเอกชน	สถาบันการ ศึกษา ร่วมกับ หน่วยงานที่ ให้ทุน	สถาบันการ ศึกษา ร่วมกับ ภาครัฐ	ภาค เอกชน/ องค์กร	เกษตรกร	หน่วยงาน ให้ทุน	หน่วยงา นรัฐ/ กำกับ ภาครัฐ	รวม
จำนวนหนังสือ อนุญาตฯ (ค.พ. 11) จำนวนข้อตกลง แบ่งปัน	70	1	23	1	73	11	2	4	185
คิดเป็นเปอร์เซ็นต์ (%)	37.84	0.54	12.43	0.54	39.46	5.95	1.08	2.16	100
จำนวนหนังสือ ข้อตกลงแบ่งปันฯ (ค.พ. 12) จำนวน	71	1	22	1	65	11	2	4	177
คิดเป็นเปอร์เซ็นต์ (%)	41	0.5	12	0.5	36	6	1	2.5	100

ตารางแสดง การรับแจ้ง การเก็บจัดหา รวบรวมพันธุ์พืช ฯ และแบบตอบรับการแจ้ง (ม.53)
แบ่งตามประเภทของผู้แจ้ง (ตั้งแต่ ปี 2547 ถึง 28 ตุลาคม 2567)

รายการ	กำกับภาครัฐ	บุคคลทั่วไป	ภาครัฐ	รัฐวิสาหกิจ	สถาบัน การศึกษา	เอกชน	รวม
จำนวนการรับแจ้งฯ แบ่งตามประเภท ของผู้แจ้ง	87	16	45	5	475	9	637
คิดเป็นเปอร์เซ็นต์ (%)	13.5	2.5	7	1	74	2	100

คำขอการจดทะเบียนพันธุ์พืชใหม่ ตามพระราชบัญญัติคุ้มครองพันธุ์พืช พ.ศ. 2542

แบ่งตามประเภทกลุ่มพืช ณ 28 ตุลาคม 2567

ลำดับ	พืชผัก	จำนวน	ลำดับ	ไม้ดอกไม้ประดับ	จำนวน
1	แตงกวา/แตงร้าน	112 *	1	กล้วยไม้สกุลแวนด้า	16
2	แตงเทศผิวเรียบ/ลายขนุน	25	2	กล้วยไม้สกุลหวาย	76 *
3	แตงโม	57	3	กล้วยไม้สกุลฟาแลนนอพิษ	13
4	ถั่วฝักยาว	12	4	แก้วกาญจนา	2
5	ผักกาดหอม	7	5	ชวนชม	6
6	ผักบุ้ง	3	6	บัว /บัวอุบลชาติ	40
7	บวบเหลี่ยม	2	7	ไม้ดอกสกุลขมิ้น	57 **
8	พริก	95 **	8	ดาวเรือง	11
9	ฟักทอง	23	9	โป๊ยเซียน	2
10	ฟัก/แฟง	1	รวม		223
11	มะเขือ	8	ลำดับ	พืชไร่	จำนวน
12	มะเขือเทศ	86	1	ข้าว	80 **
13	มะระ	17	2	ข้าวโพด	465*
14	มันฝรั่ง	5	3	ถั่วเหลือง	4
15	กะเพรา	8	4	ถั่วลิสง	1
รวม		461	5	ปาล์มน้ำมัน	11
ลำดับ	ไม้ผล ไม้ยืนต้น	จำนวน	6	ฝ้าย	5
1	ฝรั่ง	7 **	7	มันสำปะหลัง	14
2	ขนุน	5	8	หญ้าเนเปียร์	4
3	มะนาวไทย	3	9	หญ้ารูซี่ (ลูกผสม)	1
4	มะขาม	1	10	สับปะรด	1
5	มะปราง	3	11	อ้อย	18
6	มะม่วง	5	12	กัญชา	5
7	มะละกอ	6	รวม		609
8	ลิ้นจี่	3	ลำดับ	พืชให้เนื้อไม้	จำนวน
9	ทุเรียน	13 **	1	กระถินณรงค์	5
10	ส้มเขียวหวาน	4	2	ยูคาลิปตัส	623 *
11	ยางพารา	1	3	สัก	10 **
รวม		51	รวม		638
รวมทั้งสิ้น					1,982

แผนภูมิแสดงจำนวนคำขอจดทะเบียนพันธุ์พืชใหม่ และหนังสือสำคัญ
ที่ยื่นโดยนักปรับปรุงพันธุ์ในประเทศ และต่างประเทศ (ตั้งแต่ พฤศจิกายน 2546 ถึง 28 ตุลาคม 2567)

