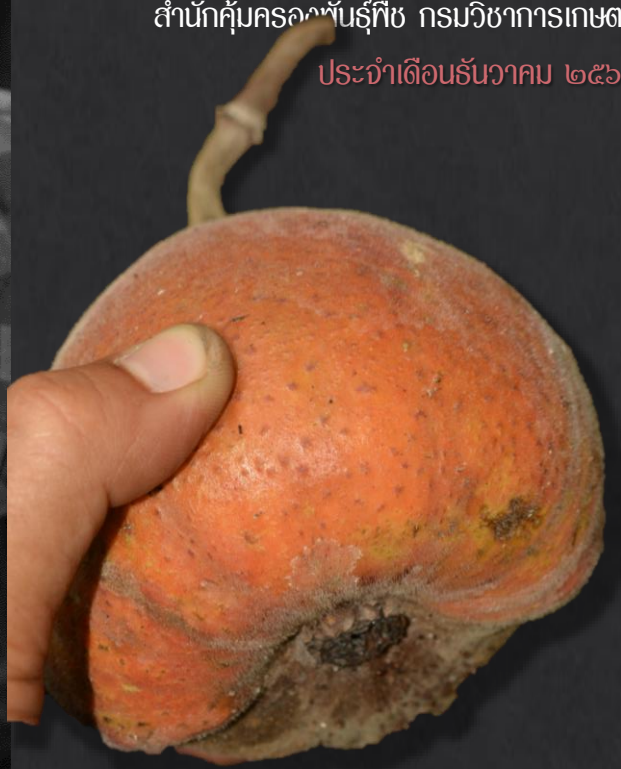




# เดื่อหลวง

ชื่อวิทยาศาสตร์ *Ficus auriculata* Lour.  
ชื่อวงศ์ MORACEAE  
ชื่อท้องถิ่น มะเดื่อหว่า (กาญจนบุรี) มะเดื่อชุมพร (ยะลา) เดื่อหลวง (ภาคเหนือ) ไทรโพ (ภาคกลาง) ตะก้อเดื่อ (กะเหรี่ยง-แม่ฮ่องสอน)

เป็นไม้ยืนต้นเนื้ออ่อนขนาดเล็ก มีความสูงได้ประมาณ 3-5 เมตร หรืออาจสูงได้ถึง 10-15 เมตร แตกกิ่งก้านสาขามาก เปลือกต้นเป็นสีเทาปนน้ำตาล มีน้ำยางสีขาว ลำต้นเห็นแผลของก้านใบที่ร่วงชัดเจน พบขึ้นตามป่าผสมผลัดใบ ป่าดิบแล้ง ใกล้เคียงธาร โดยมักพบขึ้นตามป่าดิบ ป่าเบญจพรรณ ป่าผลัดใบ ป่าดิบแล้ง ใกล้เคียงธารหรือริมลำน้ำ ใบเป็นใบเดี่ยว ออกเรียงสลับเป็นกระจุกที่ปลายยอด ลักษณะของใบเป็นรูปไข่กว้างหรือรูปหัวใจ ปลายใบแหลมหรือมน โคนใบมน ส่วนขอบใบเรียบหรือหยักเป็นฟันเลื่อยห่าง ๆ ใบมีขนาดกว้างประมาณ 12-18 เซนติเมตร และยาวประมาณ 18-25 เซนติเมตร ผิวใบเกลี้ยงทั้งสองด้าน เนื้อใบเหนียวหนาคัดฉ่ำแผ่นหนัง ก้านใบยาวประมาณ 3-6 เซนติเมตร ผิวใบเกลี้ยง ออกดอกเป็นช่อ เกิดภายในฐานรองดอกที่รูปร่างคล้ายผล ดอกเป็นแบบแยกเพศอยู่ในช่อเดียวกัน ออกที่ลำต้น ผลเป็นผลสด เกิดเป็นกระจุกตามลำต้นหรือกิ่งขนาดใหญ่ ลักษณะของผลเป็นรูปกลมแบน และมีก้านสั้นๆ สีน้ำตาลติดอยู่ ผิวผลเกลี้ยงหรืออาจมีขนสั้นนุ่มขึ้นปกคลุม มักมีสันตามยาวและมีรอยแผลใบประดับข้าง ผลมีขนาดตามขวางตอนสุดประมาณ 3.5-4.5 เซนติเมตร ผลเป็นสีเขียว เมื่อสุกจะเปลี่ยนเป็นสีส้มแกมแดง ก้านผลยาวประมาณ 4-5 เซนติเมตร



การใช้ประโยชน์ในพื้นที่บ้านนาพอสอง  
อ.น้ำหนาว จ.เพชรบูรณ์

ผลสุก มีรสหวาน นำมารับประทานเป็นผลไม้ ส่วนผลดิบ รสจืดมัน รับประทานกับตำเมี่ยงปลาร้า ซึ่งเป็นน้ำพริกพื้นบ้านของชุมชนหรือเป็นผักกับลาบต่างๆ เช่น ลาบปลา ยอดอ่อนนำไปแกงหรือรับประทานสดหรือลวกเป็นผักจิ้มกับน้ำพริกและลาบได้

สรรพคุณทางยา

ตำรายาพื้นบ้านล้านนาจะใช้ผลเดื่อหว่าประมาณครึ่งผล นำมากินเป็นยาแก้ท้องเสีย



เรียบเรียงข้อมูล โดย นายบัณฑิต สอนสุภาพ

กลุ่มวิจัยพฤกษศาสตร์และทิวทัศน์ที่พืช สำนักคัมภีรครองพันธุ์พืช กรมวิชาการเกษตร