



กระดานข่าวงานวิจัยใช้ได้จริง :

พืชอาหาร พืชสมุนไพร

แตงกวา พันธุ์ล้านนา 5

กลุ่มวิจัยพฤกษศาสตร์และพืชผักสวนครัว

สำนักคุ้มครองพันธุ์พืช กรมวิชาการเกษตร

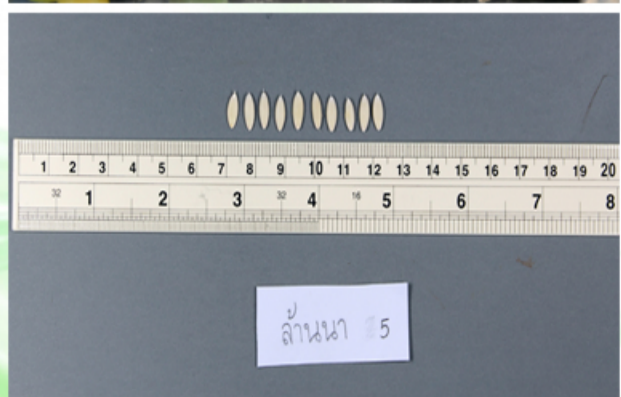
รายสัปดาห์ที่ ๓ ประจำเดือนธันวาคม ๒๕๖๓

ชื่อวงศ์ CUCURBITACEAE
ชื่อวิทยาศาสตร์ *Cucumis sativus* 'Lanna 5'

แตงกวาเป็นพืชล้มลุก มีลักษณะเป็นเถาไม้เลื้อย ที่อายุไม่ยืน เป็นพืชที่มีรากแก้ว แตกแขนงเป็นจำนวนมาก รากสามารถแผ่ทางด้านกว้างและหยั่งลึกได้มากถึง 1 เมตร ลำต้นเป็นเถา ลักษณะเหลี่ยมและมีขนขึ้นปกคลุมทั่วไป มีข้อยาว 10 - 20 เซนติเมตร มีหนดเกาะบริเวณข้อโดยส่วนปลายของหนดไม่มีการแตกแขนง ใบเป็นใบเดี่ยวทรงสามเหลี่ยม แผ่นใบย่น ขอบใบเป็นฟันเลื่อย ฐานใบเป็นรูปหัวใจ มีก้านใบ ยาว 5 - 15 เซนติเมตร ลักษณะหยาบและมีขน เมื่อใบมีขนาดใหญ่จะมีเส้นใบประมาณ 5 - 7 เส้น ส่วนดอกแตงกวาพันธุ์ล้านนา 5 จะมีจำนวนดอกเพศเมียมากกว่าดอกเพศผู้ ดอกตัวผู้จะอยู่รวมกันเป็นกลุ่มๆ ละประมาณ 3-5 ดอก จุดสังเกตจะอยู่ตรงเกสรที่ยื่นออกมาทางหน้าดอกเล็กน้อยและไม่มีลูกเล็กๆ ติดอยู่ที่โคนดอก ส่วนดอกเพศเมียจะเป็นดอกเดี่ยว กลีบเลี้ยงสีเขียว และกลีบดอกสีเหลือง โดยปกติแล้วกลีบเลี้ยงและกลีบดอก จะมีอย่างละประมาณ 5 กลีบ และจะมีรังไข่ (ลูกเล็กๆ ติดอยู่ที่โคนดอก) ให้เห็นอย่างชัดเจน แตงกวาพันธุ์ล้านนา 5 เป็นแตงกวาชนิดผลสั้น ผลมีสีเขียว รูปรีขอบขนานหนามมีสีขาว ความยาวเฉลี่ย 5.9 เซนติเมตร ที่แกนกลางด้านในของผลประกอบด้วยเมล็ดอยู่เป็นจำนวนมาก เมล็ดมีสีขาวเหลือง

ลักษณะอื่นๆ : ให้ผลผลิต 2.2 ตันต่อไร่ อายุเก็บเกี่ยว 27 วัน หลังย้ายปลูกและต้านทานต่อโรคราน้ำค้างระดับดี (Moderate resistant)

ผู้ขอขึ้นทะเบียนแตงกวาพันธุ์ล้านนา 5 : มหาวิทยาลัยเทคโนโลยีราชมงคลล้านนาและสำนักงานพัฒนาวิทยาศาสตร์และเทคโนโลยีแห่งชาติ



เรียบเรียง : นางสาวพรเพ็ญ สุภาโชค นักวิชาการเกษตรปฏิบัติการ