



# กระดานข่าวงานวิจัยใช้ได้จริง :

## พืชอาหาร พืชสมุนไพร

### แตงกวา พันธุ์ล้านนา 3

กลุ่มวิจัยพฤกษศาสตร์และพืชอภิมณฑลพืช  
สำนักคุ้มครองพันธุ์พืช กรมวิชาการเกษตร

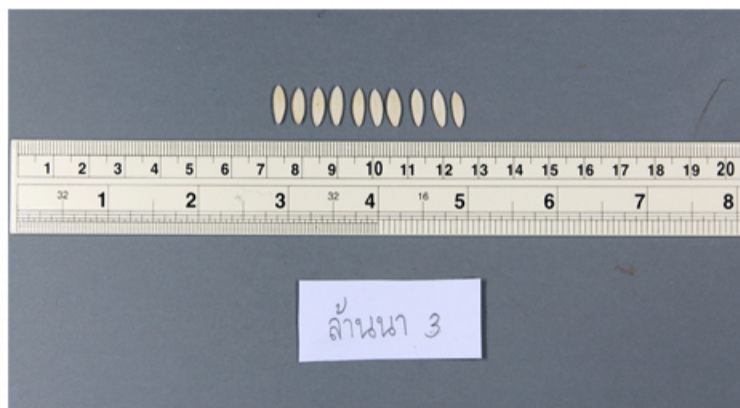
รายสัปดาห์ที่ ๑ ประจำเดือนธันวาคม ๒๕๖๓

ชื่อวงศ์ CUCURBITACEAE  
ชื่อวิทยาศาสตร์ *Cucumis sativus* 'Lanna 3'

แตงกวาเป็นพืชล้มลุก มีลักษณะเป็นเถาไม้เลื้อยที่อายุไม่ยืน (ประมาณ 1 ปี) เป็นพืชที่มีรากแก้ว แตกแขนงเป็นจำนวนมาก รากสามารถแผ่ทางด้านกว้างและหยั่งลึกได้มากถึง 1 เมตร ลำต้นเป็นเถา ลักษณะเหลี่ยมและมีขนขึ้นปกคลุมทั่วไป มีข้อยาว 10 - 20 เซนติเมตร มีหนดเกาะบริเวณข้อโดยส่วนปลายของหนดไม่มีการแตกแขนง ใบเป็นใบเดี่ยวทรงสามเหลี่ยม แผ่นใบเป็นคลื่น ขอบใบเป็นฟันเลื่อยฐานใบเป็นรูปหัวใจ มีก้านใบยาว 5 - 15 เซนติเมตร ลักษณะหยาบและมีขน เมื่อใบมีขนาดใหญ่จะมีเส้นใบประมาณ 5 - 7 เส้น ส่วนดอกจะแบ่งเป็น 2 ลักษณะ คือ ดอกตัวผู้ และดอกตัวเมีย จำนวนดอกเพศผู้และเพศเมียใกล้เคียงกัน ดอกตัวผู้จะอยู่รวมกันเป็นกลุ่มๆ ละประมาณ 3-5 ดอก จุดสังเกตจะอยู่ตรงเกสรที่ยื่นออกมาทางหน้าดอกเล็กน้อยและไม่มีลูกเล็กๆ ติดอยู่ที่โคนดอก ส่วนดอกเพศเมียจะเป็นดอกเดี่ยว กลีบเลี้ยงสีเขียว และกลีบดอกสีเหลือง โดยปกติแล้วกลีบเลี้ยงและกลีบดอก จะมีอย่างละ 5 กลีบ และมีรังไข่ (ลูกเล็กๆ ติดอยู่ที่โคนดอก) ให้เห็นอย่างชัดเจน แตงกวาพันธุ์ล้านนา 3 เป็นแตงกวาชนิด ผลสั้น ผลมีสีเขียว รูปร่างขบขนาน หนามมีสีขาว ความยาวเฉลี่ย 7.4 เซนติเมตร ที่แกนกลางด้านในของผล ประกอบด้วยเมล็ดที่อยู่เป็นจำนวนมาก ซึ่งตอนที่ผลยังอ่อนอยู่จะมีหนามขนาดเล็กเห็นได้ชัด เมล็ดมีสีขาวเหลือง

**ลักษณะอื่นๆ :** ให้ผลผลิต 2.1 ตันต่อไร่ อายุเก็บเกี่ยว 34 วัน หลังย้ายปลูก และต้านทานต่อโรคราน้ำค้างระดับปานกลาง (Intermediate)

**ผู้ขอขึ้นทะเบียนแตงกวาพันธุ์ล้านนา 3 :** มหาวิทยาลัยเทคโนโลยีราชมงคลล้านนา และสำนักงานพัฒนาวิทยาศาสตร์และเทคโนโลยีแห่งชาติ



เรียบเรียง :  
นางสาวพรเพ็ญ สุภาโชค  
นักวิชาการเกษตรปฏิบัติการ