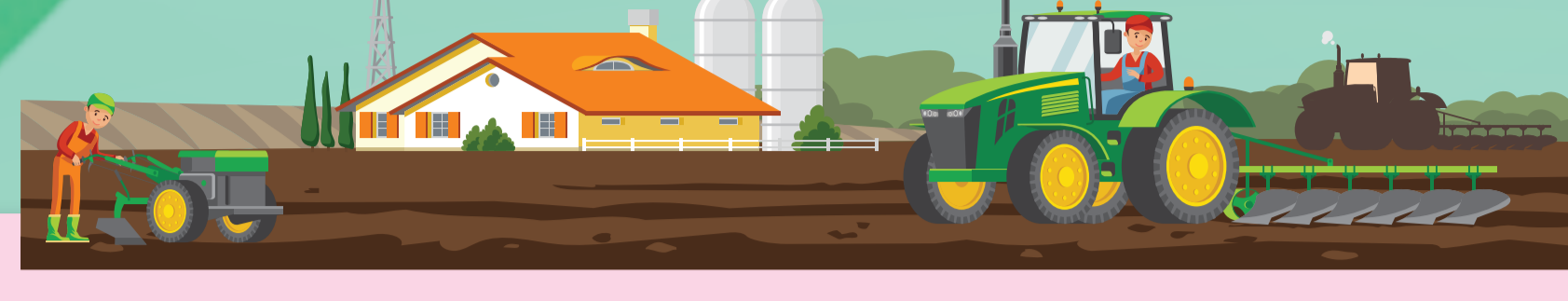




# การผลิตพืชอินทรีย์

## การผลิตพืชอินทรีย์



เป็นระบบการผลิตพืชที่คำนึงถึงสิ่งแวดล้อม สมดุลธรรมชาติและความหลากหลายทางชีวภาพ มีการจัดการระบบนิเวศที่คล้ายคลึงกับธรรมชาติ หลีกเลี่ยงการใช้สารเคมีทุกชนิด ไม่ใช้พืชตัดแปรพันธุกรรม เน้นการใช้อินทรีย์วัตถุ เช่น ปุ๋ยอินทรีย์ และปุ๋ยชีวภาพในการปรับปรุงดิน กระบวนการผลิตและผลผลิตที่ได้จึงปลอดภัยต่อผู้ผลิต ผู้บริโภค และเป็นมิตรต่อสิ่งแวดล้อม

**พืชอินทรีย์** คือ พืชหรือผลผลิตจากระบบการผลิตที่ไม่มีการใช้ปัจจัยการผลิตที่เป็นสารเคมีสังเคราะห์ หรือตัดต่อพันธุกรรม (GMOs) ผลผลิตไม่มีสารพิษตกค้าง

## ข้อกำหนดการตรวจรับรองแหล่งผลิตพืชอินทรีย์

