

ไส้เดือนฝอยศัตรูแมลง

ชีววิทยาของไส้เดือนฝอยสไตเนอร์มา

วงจรชีวิตของไส้เดือนฝอยสไตเนอร์มา (*Steinernema* sp.) ประกอบด้วย ตัวเต็มวัยเพศเมียซึ่งมีขนาดยาวกว่าตัวเต็มวัยเพศผู้ ประมาณ 3-4 เท่า ภายหลังการจับคู่ผสมพันธุ์ภายในตัวแมลง ไส้เดือนฝอยจะวางไข่ขนาดเล็กลงไปเรื่อยๆ ไข่พัฒนาเป็นตัวอ่อนซึ่งมี 4 ระยะ ตัวอ่อนระยะแรกมีลำตัวโปร่งใส เมื่อโตเต็มที่ลำตัวทึบแสง โดยธรรมชาติไส้เดือนฝอยสไตเนอร์มามีชีวิตร่วมกับแบคทีเรียชนิดหนึ่ง ซึ่งมีชื่อว่า *Xenorhabdus* แบคทีเรียนี้จะอาศัยอยู่ภายในลำไส้ส่วนหน้าของไส้เดือนฝอย ไส้เดือนฝอยระยะที่ 3 เป็นระยะเดียวที่สามารถเข้าทำลายแมลงได้ เรียกระยะนี้ว่า ระยะเข้าทำลายแมลง หรือ ระยะไอเจ (Infective juvenile: IJ) ซึ่งมีลักษณะพิเศษแตกต่างจากระยะอื่น คือ ไม่ต้องกินอาหาร และมีผนังลำตัวที่หนากว่าตัวอ่อนระยะอื่น จึงทำให้ทนต่อสภาพแวดล้อมที่มีควมชื้นเหมาะสมได้นานหลายเดือนหรือในขณะที่ยังไม่เข้าทำลายแมลงศัตรูพืช

ไส้เดือนฝอยที่นำเข้ามาในแปลงอาจได้ทั้ง 3

ไส้เดือนฝอยวัย 3 ระยะ เข้าทำลายแมลงจะเข้าสู่ภายในตัวแมลง โดยผ่านเข้าทางปาก ทวาร รูหายใจ แล้วร่อนไปเข้าสู่กระแสเลือด และเจริญเติบโตโดยกินของเหลวและเนื้อเยื่อแมลงเป็นอาหาร ขณะเดียวกันไส้เดือนฝอยจะขับถ่ายแบคทีเรียร่วมอาศัยออกมา ซึ่งแบคทีเรียนี้เป็นพิษต่อแมลง เป็นสาเหตุสำคัญทำให้แมลงตายภายใน 1-2 วันขึ้นไป เพราะเลือดเป็นพิษ ส่วนไส้เดือนฝอยยังเจริญเติบโตและขยายพันธุ์อยู่ในซากแมลงจนอาหารในตัวแมลงหมด ไส้เดือนฝอยวัย 3 ระยะเข้าทำลายแมลงจึงออกจากซากหนอนเพื่อหาอาหารใหม่ต่อไป

ไส้เดือนฝอย สามารถเข้าทำลายแมลงได้หลายชนิด ได้แก่ หนอนผีเสื้อต่างๆ เช่น หนอนกระทู้หอม หนอนกระทู้ผัก หนอนเจาะสมอฝ้าย หนอนใยผัก หนอนกินใบได้ปลีกลองทอง หนอนด้วงชนิดต่างๆ เช่น ด้วงหมัดผัก ด้วงวงมันเทศ แต่ไม่สามารถนำไปกำจัดเพลี้ยอ่อน และแมลงหริวขาว

2 ตัวอ่อนด้วงหมัดผักในผักกาดหัวหรือพืชผักตระกูลกะหล่ำ

ไส้เดือนฝอยอัตรา 50 ล้านตัวต่อน้ำ 20 ลิตร พ่นหรือราดลงดินในแปลงผักหลังการให้น้ำ ควรพ่นครั้งแรกหลังหว่านเมล็ดและพ่นทุก 10 วัน ติดต่อกัน 4 ครั้ง



3 หนอนกระทู้หอมในดาวเรือง

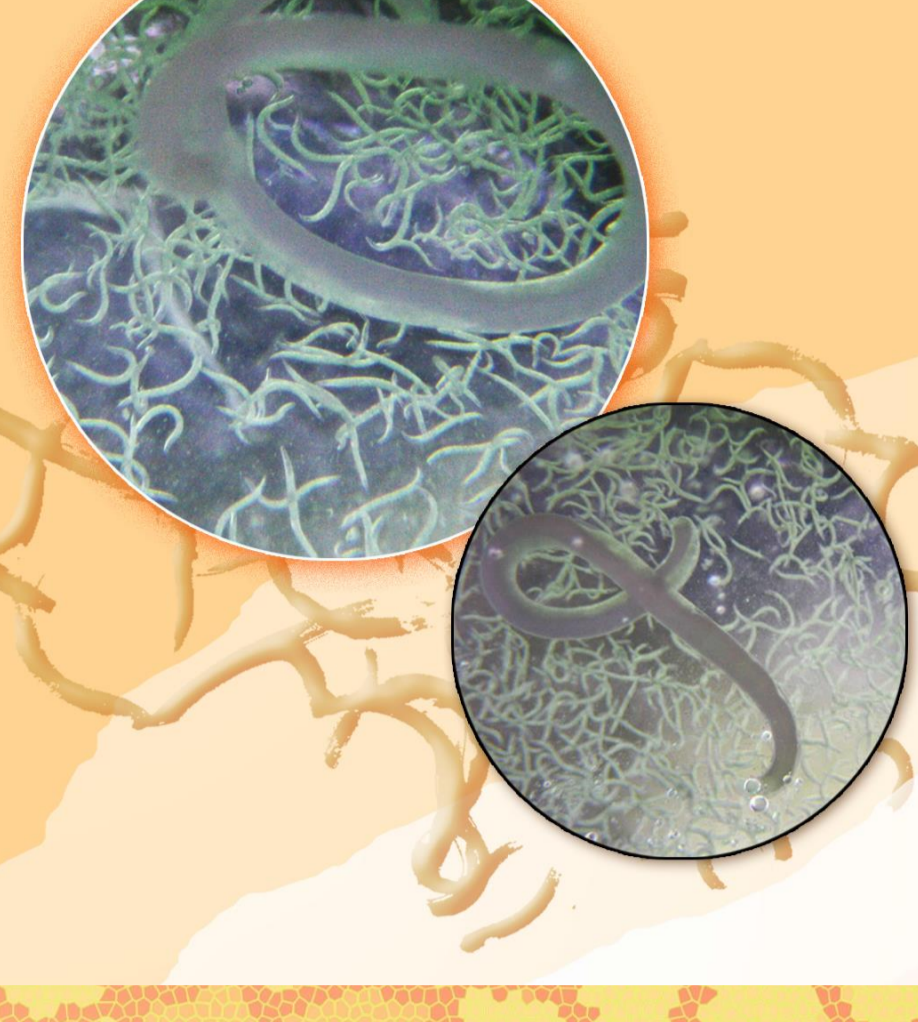
ไส้เดือนฝอยอัตรา 50 ล้านตัวต่อน้ำ 20 ลิตร ปรับหัวฉีดให้พ่นฝอยละเอียด พ่นตามยอดและดอกในตอนเย็น หลังรดน้ำแปลง พ่นทุก 5-7 วัน หลังเพาะเมล็ดได้ 15 วัน



ไส้เดือนฝอยศัตรูแมลง คืออะไร

ไส้เดือนฝอย เป็นสิ่งมีชีวิตขนาดเล็กมองเห็นได้ยากด้วยตาเปล่า มีรูปร่างยาวเรียวบางคล้ายเส้นด้าย ส่วนหัวกลมมนไม่มีข้อปล้อง โดยพบไส้เดือนฝอยเข้าปากกุงหรือเมื่อพบการเข้าทำลายของหนอนในก้อนเชื้อเห็ด หลังจากนั้นพบปลักเห็ดหรือ เมื่อมีหนอนระบาด

ไส้เดือนฝอย *Steinernema* และ *Heterorhabditis* เป็นไส้เดือนฝอยที่มีประโยชน์ สามารถนำมาใช้ควบคุมแมลงศัตรูพืชได้มากมายหลายชนิด มีการศึกษาวิจัยและพัฒนากันอย่างแพร่หลายในหลายประเทศ โดยมีจุดมุ่งหมายเพื่อนำมาใช้เป็นชีววิธีควบคุมแมลงศัตรูพืช (Biological agent) เนื่องจากไส้เดือนฝอยมีคุณสมบัติในการค้นหาแมลงศัตรูเป้าหมายและทำให้แมลงตายในเวลาอันรวดเร็วภายใน 24 ชั่วโมงขึ้นไป สามารถเลี้ยงเพิ่มปริมาณมากได้ด้วยอาหารเทียม และมีความปลอดภัยต่อมนุษย์และสัตว์เลือดอุ่น รวมทั้งปลา กุ้ง



คำแนะนำการใช้ไส้เดือนฝอยควบคุมแมลงศัตรูพืช

- 1 หนอนกินใบได้ปลีกลองทอง ลางสด**
ไส้เดือนฝอยอัตรา 50 ล้านตัวต่อน้ำ 20 ลิตร พ่นตามกิ่งและลำต้นที่มีหนอนอัตรา 2-3 ลิตรต่อต้น (ขึ้นอยู่กับอายุของต้น) ควรพ่นทุก 15 วัน ติดต่อกัน 2 ครั้ง
- 2 หนอนกระทู้หอมในดาวเรือง**
ไส้เดือนฝอยอัตรา 50 ล้านตัวต่อน้ำ 20 ลิตร ปรับหัวฉีดให้พ่นฝอยละเอียด พ่นตามยอดและดอกในตอนเย็น หลังรดน้ำแปลง พ่นทุก 5-7 วัน หลังเพาะเมล็ดได้ 15 วัน

4 หนอนผีเสื้อในโรงเพาะเห็ด

ไส้เดือนฝอยอัตรา 50 ล้านตัวต่อน้ำ 20 ลิตร เริ่มพ่นเมื่อเปิดปากกุงเห็ด โดยพ่นไส้เดือนฝอยเข้าปากกุงหรือเมื่อพบการเข้าทำลายของหนอนในก้อนเชื้อเห็ด หลังจากนั้นพบปลักเห็ดหรือ เมื่อมีหนอนระบาด



7 หนอนด้วงกินรากสตรอเบอรี่

ไส้เดือนฝอยอัตรา 50 ล้านตัวต่อน้ำ 20 ลิตร พ่นตอนเย็นหลังรดน้ำ จำนวน 2 ครั้งหลังปลูก



การใช้ไส้เดือนฝอยในโรงประมง

- 1 ไส้เดือนฝอยที่นำมาใช้ต้องมีชีวิต มีความแข็งแรง และมีจำนวนตรงตามคำแนะนำ
- 2 ควรพ่นไส้เดือนฝอยหลังการให้น้ำในแปลงปลูกพืช เพื่อให้สภาพแวดล้อมมีความชุ่มชื้น
- 3 ควรพ่นไส้เดือนฝอยในช่วงเย็น เพื่อหลีกเลี่ยงแสงแดด ซึ่งจะทำให้ไส้เดือนฝอยเสื่อมประสิทธิภาพ
- 4 ควรเขย่าและคนเป็นระยะเพื่อให้ไส้เดือนฝอยกระจายในน้ำทั่วถึง
- 5 ควรพ่นส่วนผสมที่เตรียมไว้ให้หมดในการใช้แต่ละครั้ง
- 6 เก็บรักษาผลิตภัณฑ์ไส้เดือนฝอยผลจะละลายน้ำในตัวควบคุมอุณหภูมิ 6-10 องศาเซลเซียส (ห้ามแช่แข็ง)
- 7 ไม่ควรเก็บผลิตภัณฑ์ไส้เดือนฝอยผลจะละลายน้ำไว้นานเกิน 6 เดือน



ไส้เดือนฝอยศัตรูแมลง



สำนักงานวิจัยพัฒนาการอารักขาพืช กรมวิชาการเกษตร

5 ไส้เดือนฝอยควบคุมด้วงวงมันเทศ

ไส้เดือนฝอยอัตรา 50 ล้านตัวต่อน้ำ 20 ลิตร พ่นหรือราดลงดินในแปลงปลูกมันเทศตอนเย็น เมื่อมันเทศมีอายุได้ 60 วันหลังปลูก และใช้ติดต่อกันทุก 15-20 วัน รวม 3-4 ครั้ง ตามความจำเป็น



จุดอ่อนของไส้เดือนฝอยศัตรูแมลง

- 1 ไม่มีอันตรายต่อสิ่งมีชีวิตอื่น ๆ เช่น สัตว์ พืช หุขชนิด
- 2 ไม่มีพิษตกค้างในพืชผลและไม่ก่อให้เกิดมลพิษต่อสภาพแวดล้อม เช่น ในน้ำ ดิน อากาศ
- 3 ไม่มีกลิ่นเหม็น และไม่มีพิษต่อผิวหนัง ผู้ใช้ไม่จำเป็นต้องใช้ผ้าปิดจมูก และหน้ากาก
- 4 หนอนไม่สามารถสร้างความต้านทานต่อไส้เดือนฝอย
- 5 ไส้เดือนฝอยมีความทนทานต่อสารเคมีหลายชนิด ฉะนั้นผู้ใช้ไม่จำเป็นต้องซื้อเครื่องพ่นยาใหม่ เพราะใช้เครื่องเดียวกับที่ใช้พ่นสารเคมีได้
- 6 การใช้ไส้เดือนฝอยควบคุมแมลงศัตรูพืชจะเป็นแนวทางหนึ่งที่ช่วยอนุรักษ์ศัตรูธรรมชาติที่มีประโยชน์
- 7 การใช้ไส้เดือนฝอยควบคุมแมลงศัตรูพืชที่อาศัยอยู่ในที่ซ่อนเร้น เช่น ในดิน ได้ปลีกลองทอง จะใช้ได้ผลดีกว่าการพ่นไส้เดือนฝอยในท้องแจ้ง

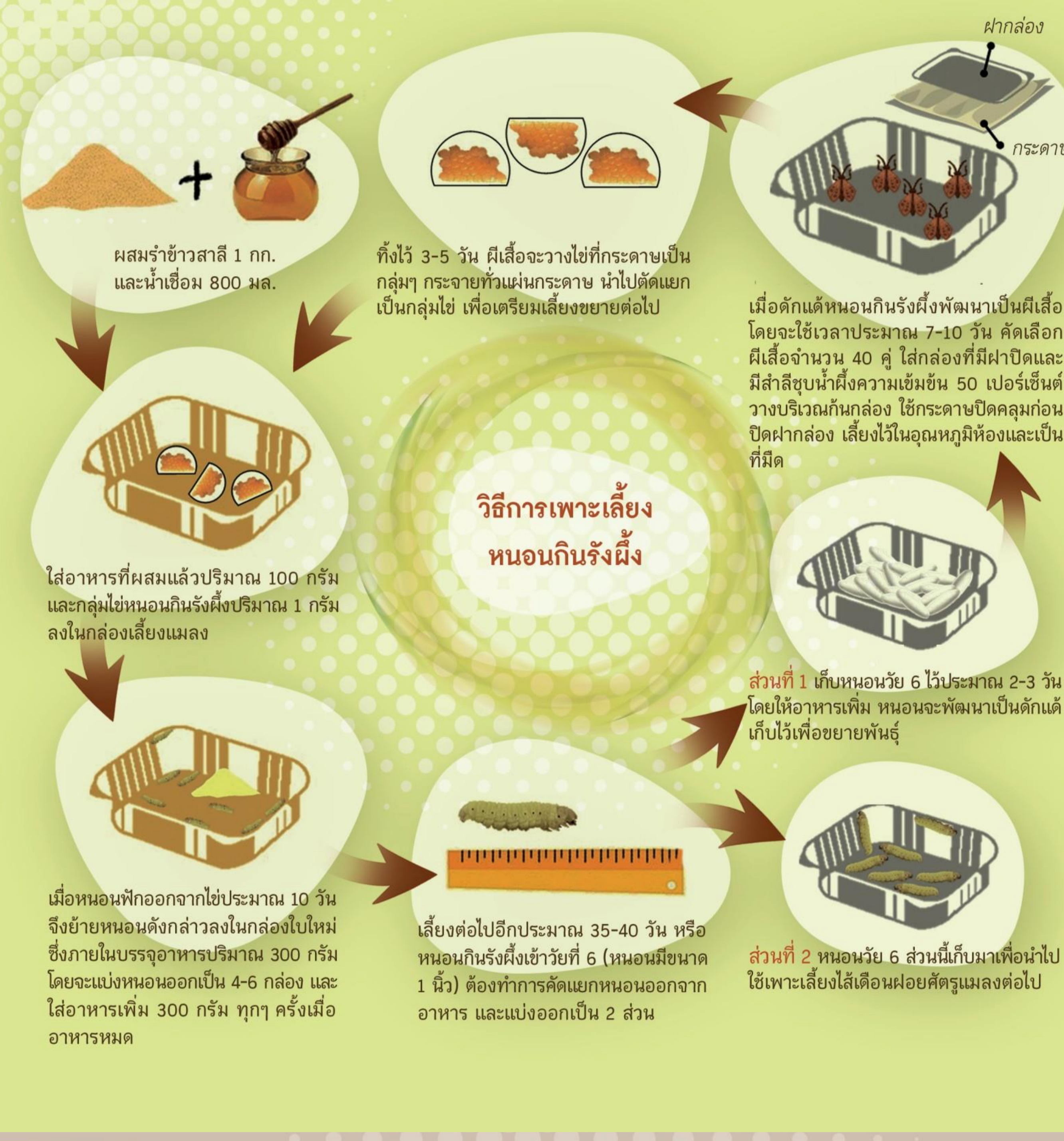
ไส้เดือนฝอยศัตรูแมลง *Steinernema carpocapsae* คืออะไร

ไส้เดือนฝอยศัตรูแมลงเป็นสิ่งมีชีวิตขนาดเล็ก มองเห็นได้ยากด้วยตาเปล่า มีรูปร่างยาวเรียวบางคล้ายเส้นด้าย ส่วนหัวกลมมนไม่มีข้อปล้อง ส่วนหางแคบและปลายเรียว มีลำตัวยาวประมาณ 0.4-1.0 มิลลิเมตร ไส้เดือนฝอยศัตรูแมลงเจริญเติบโต และขยายพันธุ์โดยอาศัยอยู่ภายในตัวแมลงเท่านั้น

ไส้เดือนฝอยศัตรูแมลงชนิดนี้ มีคุณสมบัติในการค้นหาแมลงศัตรูเป้าหมาย และทำให้แมลงตายภายใน 24-48 ชั่วโมง สามารถเลี้ยงเพิ่มปริมาณได้ด้วยการใช้แมลงอาศัยและอาหารเทียม มีความปลอดภัยต่อมนุษย์และสัตว์เลี้ยงลูกด้วยนม

แมลงอาศัยที่ใช้ในการเพาะเลี้ยงไส้เดือนฝอยศัตรูแมลง

แมลงที่เหมาะสมในการเพาะเลี้ยงไส้เดือนฝอยศัตรูแมลง คือ หนอนกินรังผึ้ง (*Galleria mellonella*) โดยมีวงจรชีวิตดังนี้ เมื่อมีเชื้อได้รับการผสมพันธุ์ ผีเสื้อเพศเมียวางไข่ประมาณ 50-150 ฟอง/กลุ่ม ประมาณ 5-7 วัน ไข่จะฟักออกเป็นตัวหนอน มี 6 วัย โดยระยะนี้ใช้เวลาประมาณ 35-40 วัน จากนั้นหนอนจะพัฒนาไปเป็นระยะดักแด้ประมาณ 10-15 วัน ก่อนจะกลายเป็นตัวเต็มวัยในเวลาต่อมา หนอนกินรังผึ้งมีอายุขัยตลอด วงจรชีวิตประมาณ 62-83 วัน



วิธีการเพาะเลี้ยงไส้เดือนฝอยศัตรูแมลง *Steinernema carpocapsae* อย่างง่าย



การผลิตขยายไส้เดือนฝอยศัตรูแมลง *Steinernema carpocapsae* อย่างง่าย



คำแนะนำการใช้ไส้เดือนฝอยศัตรูแมลงที่ได้จากการเพาะเลี้ยงอย่างง่าย

- ไส้เดือนฝอยศัตรูแมลงที่ได้จากวิธีการบีบเชื้อด้วยกล่องความชื้น จำนวน 8 กล่อง ผสมรวมกันน้ำ 20 ลิตร สามารถนำไปใช้ฉีดกับพื้นที่ 1 งาน
- ควรพ่นไส้เดือนฝอยศัตรูแมลงหลังการให้น้ำในแปลงปลูกในช่วงเวลาเย็น
- ระหว่างการฉีดพ่นควรเขย่าและคนถังพ่นเป็นระยะเพื่อไม่ให้ไส้เดือนฝอยศัตรูแมลงตกตะกอน

ข้อมูลและเรียบเรียงโดย:
ปาริชาติ จำรัสศรี อัจฉริยา นิจจรัลกุล
กลุ่มงานวิจัยการปราบศัตรูพืชทางชีวภาพ กลุ่มกีฏและสัตววิทยา
สำนักวิจัยพัฒนาการอารักขาพืช กรมวิชาการเกษตร
โทร 02-5797580 ต่อ 138
พิมพ์ ครั้งที่ 1 (กุมภาพันธ์ 2565) จำนวน 4,000 ฉบับ

สำนักวิจัยพัฒนาการอารักขาพืช กรมวิชาการเกษตร