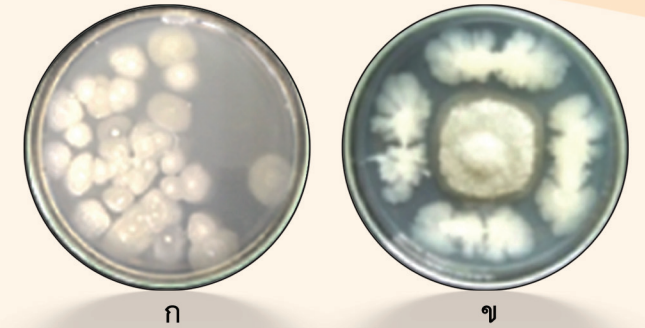




**โรคแอนแทรกโนส (anthracnose) หรือโรคกุ้งแห้งพริก** สาเหตุจากเชื้อรา *Colletotrichum gloeosporioides* และ *C. capsici* เป็นโรคที่มีความสำคัญอันดับหนึ่ง ทำความเสียหายให้แก่พริกเกือบทุกชนิด ในทุกแหล่งปลูก เชื้อเข้าทำลายผลพริกได้ตั้งแต่เริ่มเป็นผลเล็กๆ จนโตเต็มที่และสุกแดง ลักษณะอาการเป็นแผลบวมสีน้ำตาลเข้มถึงดำยุบตัวลีกลงจากผิวของผลพริกเล็กน้อย ต่อมาแผลขยายออกเป็นวงรีหรือวงกลม ซ้อนกันเป็นชั้นๆ ถ้าอากาศชื้นจะเห็นเมือกเยิ้มสีส้มอ่อนซึ่งเป็นส่วนขยายพันธุ์ของเชื้อราที่บริเวณแผล ถ้าเชื้อราเข้าระยะที่ผลพริกยังอ่อน จะทำให้ผลพริกบิดเบี้ยว ลักษณะคล้ายกุ้งแห้งทำให้ชาวบ้านจึงมักเรียกโรคนี้อีกว่า โรคกุ้งแห้ง

ชีวภัณฑ์บาซิลลัส ซับทิลิส 20W33  
( Bs 20W33)



ภาพ ก: แสดงแบคทีเรียบาซิลลัส ซับทิลิส  
ภาพ ข: แสดงการยับยั้งเส้นใยเชื้อราคอลลีทริคัม (ตรงกลาง)  
ของแบคทีเรียบาซิลลัส ซับทิลิส 20W33

เป็นชีวภัณฑ์ที่ผลิตจากแบคทีเรียบาซิลลัส ซับทิลิส (*Bacillus subtilis*) ไอโซเลท 20W33 ซึ่งเป็นแบคทีเรียที่ผ่านการคัดเลือกจากแบคทีเรียหลายๆ สายพันธุ์ ที่แยกได้จากดิน วัสดุปลูก เมล็ดพืช โดยที่แบคทีเรียกลุ่มนี้สามารถพบได้ทั่วไป ในดินปลูก ปุ๋ยคอก วัสดุปลูก รากพืช และผิวใบ ฯลฯ เจริญเติบโตได้โดยใช้สารอาหารจากการย่อยสลาย ของซากพืชและซากอื่นๆ สามารถสร้างสปอร์ที่เรียกว่า เอนโดสปอร์ ที่มีความทนทานต่อสภาพแวดล้อมเพื่อการอยู่รอด ซึ่งสามารถอยู่รอดได้แม้สภาพแวดล้อมไม่เหมาะสม เช่น



ความร้อนสูง ขาดแคลนอาหาร และแสงอุลตราไวโอเล็ต และเมื่อสภาพแวดล้อมเหมาะสม แบคทีเรียบาซิลลัส ซับทิลิส ก็สามารถงอกกลับเป็นเซลล์แบคทีเรียได้ใหม่โดยง่าย ทำให้แบคทีเรียชนิดนี้สามารถเพิ่มปริมาณได้ดีในสภาพธรรมชาติ และมีความปลอดภัยทั้งผู้ใช้และสิ่งแวดล้อม

**วิธีการใช้และอัตราใช้:** ใช้ชีวภัณฑ์บาซิลลัส ซับทิลิส 20W33 อัตรา 40-50 กรัมผสมน้ำ 20 ลิตร พ่นเมื่อเริ่มพบโรคเพียงเล็กน้อย หรือเมื่อพริกเริ่มออกดอก หลังจากนั้นพ่นอีกทุก 5-7 วัน เป็นจำนวน 4-5 ครั้ง หากยังพบโรคอยู่ให้เพิ่มอัตราเป็น 60-70 กรัมต่อน้ำ 20 ลิตร แล้วพ่นต่อไปอีก 2-3 ครั้ง

\* เนื่องจากโรคนี้อาจสามารถเข้าทำลายพืชได้ทุกระยะการเจริญเติบโตของพืช และอาจฝังตัวอยู่บนต้นพริกโดยที่ยังไม่แสดงอาการของโรค จนกระทั่งพริกเริ่มติดผลจึงจะเริ่มแสดงอาการ

ของโรค ดังนั้น ในแปลงที่เคยพบการระบาดของโรค หรือในช่วงที่มีฝนตกชุก ควรเริ่มพ่นครั้งแรกเมื่อพริกเริ่มออกดอก หลังจากนั้นพ่นทุก 5-7 วัน จนกว่าจะเก็บผลพริกหมด

### คำแนะนำ:

- 1 ถ้าเก็บเมล็ดพันธุ์เอง ต้องเลือกจากผลพริกที่ไม่เป็นโรค หรือเลือกซื้อเมล็ดพันธุ์ หรือต้นกล้าจากแหล่งที่ปราศจากโรค
- 2 ไม่ควรปลูกพริกให้ต้นชิดกันเกินไป เพราะจะทำให้การถ่ายเทอากาศไม่ดี และเกิดความชื้นสูง ซึ่งจะทำให้โรคระบาดได้รวดเร็ว
- 3 กำจัดวัชพืชในแปลงปลูก เพื่อลดการเกิดโรค
- 4 ควรเก็บผลพริกที่เป็นโรคออกจากแปลงนำไปเผาทำลาย ก่อนพ่นสารชีวภัณฑ์

### ข้อมูลโดย:

บุษราคม อุดมศักดิ์

กลุ่มวิจัยโรคพืช สำนักวิจัยพัฒนาการอารักขาพืช

กรมวิชาการเกษตร จตุจักร กรุงเทพฯ

พิมพ์ครั้งที่ 1 จำนวน 10,000 แผ่น

## ชีวภัณฑ์ BS

ควบคุมโรคแอนแทรคโนส

# พริก



สำนักวิจัยพัฒนาการอารักขาพืช

กรมวิชาการเกษตร