



สำนักงานคณะกรรมการส่งเสริม
วิทยาศาสตร์ วิจัยและนวัตกรรม

- **เป้าหมายและความคาดหวังของ สกสว.
ในปีงบประมาณ พ.ศ. 2568**

รองศาสตราจารย์ ดร. ปัทมาวดี โพชนุกูล

ผู้อำนวยการ สำนักงานคณะกรรมการส่งเสริมวิทยาศาสตร์ วิจัยและนวัตกรรม (สกสว.)

วันจันทร์ที่ 4 กันยายน 2566 เวลา 09.30 – 09.50 น.

ห้องเว็ลด์บอลรูม ชั้น 23 โรงแรมเซ็นทาราแกรนด์ และบางกอกคอนเวนชันเซ็นเตอร์ เซ็นทรัลเวิลด์

• ประเด็นสำหรับการบรรยาย



01 แนวโน้มงบประมาณของกองทุนส่งเสริม ววน. 2563–2567

02 ผลสัมฤทธิ์ของกองทุน ววน. 2563–2566

03 มีอะไรใหม่ในการจัดสรรงบประมาณกองทุนปีงบประมาณ 68

- รูปแบบงบประมาณใหม่ (วน., วท., โครงการสำคัญ, RU, งบสนับสนุนการ Empowerment หน่วยงาน)
- การใช้ Past Performance ประกอบการจัดสรรงบประมาณ

04 สิ่งสำคัญที่หน่วยงานต้องดำเนินการในปีงบประมาณ 68

- การเสนอของบประมาณ FF68
- การรายงานผลผลิต ผลลัพธ์ ผ่าน NRIIS โดยนักวิจัย และสังเคราะห์งานเมื่อปิดคำรับรอง โดยหน่วยงาน
- การ Acknowledgement กองทุนฯ ในรายงานการวิจัย ของโครงการ
- การติดตามประเมินผลตนเอง การประเมินผลตนเอง

05 การใช้บพลางปี 66 สำหรับปีงบประมาณ 67

โครงสร้างระบบวิทยาศาสตร์ วิจัยและนวัตกรรม (ววน.) (ตั้งแต่ พฤษภาคม 2562)



นโยบาย

สภานโยบายการอุดมศึกษา วิทยาศาสตร์ วิจัยและนวัตกรรมแห่งชาติ (สอว.)

สำนักงานสภานโยบายการอุดมศึกษา วิทยาศาสตร์ วิจัยและนวัตกรรมแห่งชาติ (สอวช.)

ขับเคลื่อนนโยบาย และจัดสรรงบประมาณ

คณะกรรมการส่งเสริมวิทยาศาสตร์ วิจัยและนวัตกรรม (กสว.) คณะกรรมการ อำนวยการ สกสว. คณะกรรมการติดตามและประเมินผลการสนับสนุน วิทยาศาสตร์ การวิจัย และนวัตกรรม

กองทุนส่งเสริม วิทยาศาสตร์ วิจัยและนวัตกรรม

สกสว สำนักงานคณะกรรมการส่งเสริม วิทยาศาสตร์ วิจัยและนวัตกรรม

บริหารและจัดการทุน

ทุนสนับสนุนงานเชิงกลยุทธ์ (Strategic Fund)

หน่วยบริหารและจัดการทุน (PMU)

ปฏิบัติการ

- ทุนสนับสนุนงานมูลฐาน (Fundamental Fund)
- สถาบันอุดมศึกษาในกำกับรัฐและเอกชน
 - หน่วยงานในระบบวิทยาศาสตร์ วิจัยและนวัตกรรมในกระทรวง อว.
 - หน่วยงานในระบบวิทยาศาสตร์ วิจัยและนวัตกรรมนอกกระทรวง อว.

ผู้ได้รับประโยชน์

ประชาชน ภาคเอกชน ภาคนโยบาย/ ภาครัฐ

● ผลที่คาดว่าจะได้รับ (Impact) ของแผนและการลงทุน ด้าน ววน. ในปี 2570



ประเทศไทยหลุดพ้น
จากประเทศรายได้ปาน
กลาง และเป็นประเทศ
ที่พัฒนาแล้ว ภายในปี
พ.ศ.2580



(SUPER KPI)
ผลตอบแทนจากการ
ลงทุนด้าน ววน. **ไม่ต่ำ
กว่า 5 เท่า** ในปี 2570



(SUPER KPI)
งบประมาณการลงทุน
ด้าน ววน. ของประเทศ
เป็น **2% ของ GDP**
ในปี 2570



ประเทศไทยมีอันดับ
ดัชนีนวัตกรรมโลก
(Global Innovation
Index, GII) ที่สูงขึ้น
อยู่ใน 35 อันดับแรก
ในปี 2570



ประเทศไทยมีอันดับ
ดัชนีความยั่งยืน
(SDG Index) ที่สูงขึ้น
อยู่ใน 35 อันดับแรก
ในปี 2570

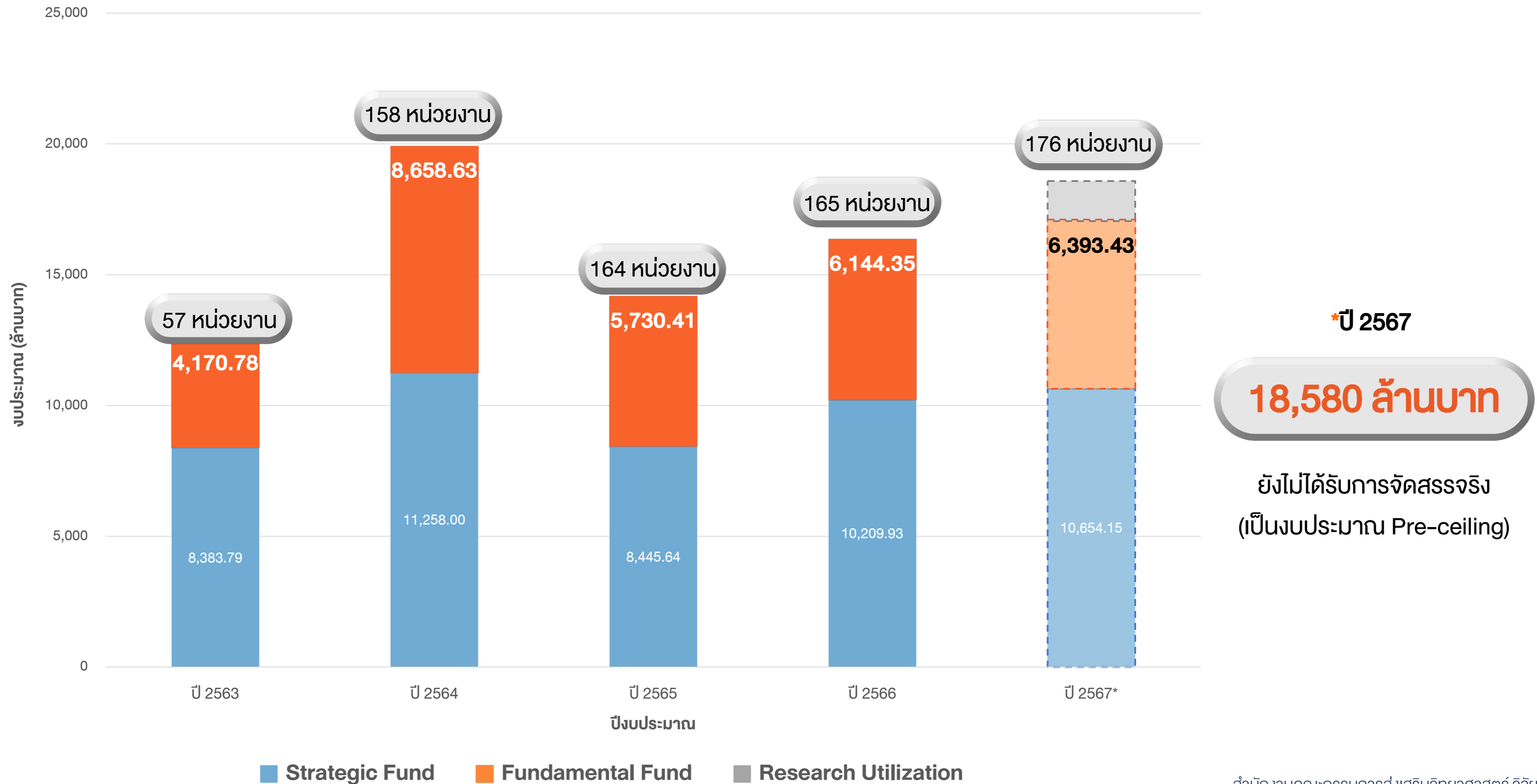


01.

แนวโน้มนงบประมาณของกองทุนส่งเสริม ววน.

2563-2567

งบประมาณที่กองทุนได้รับจัดสรรจากงบประมาณแผ่นดิน

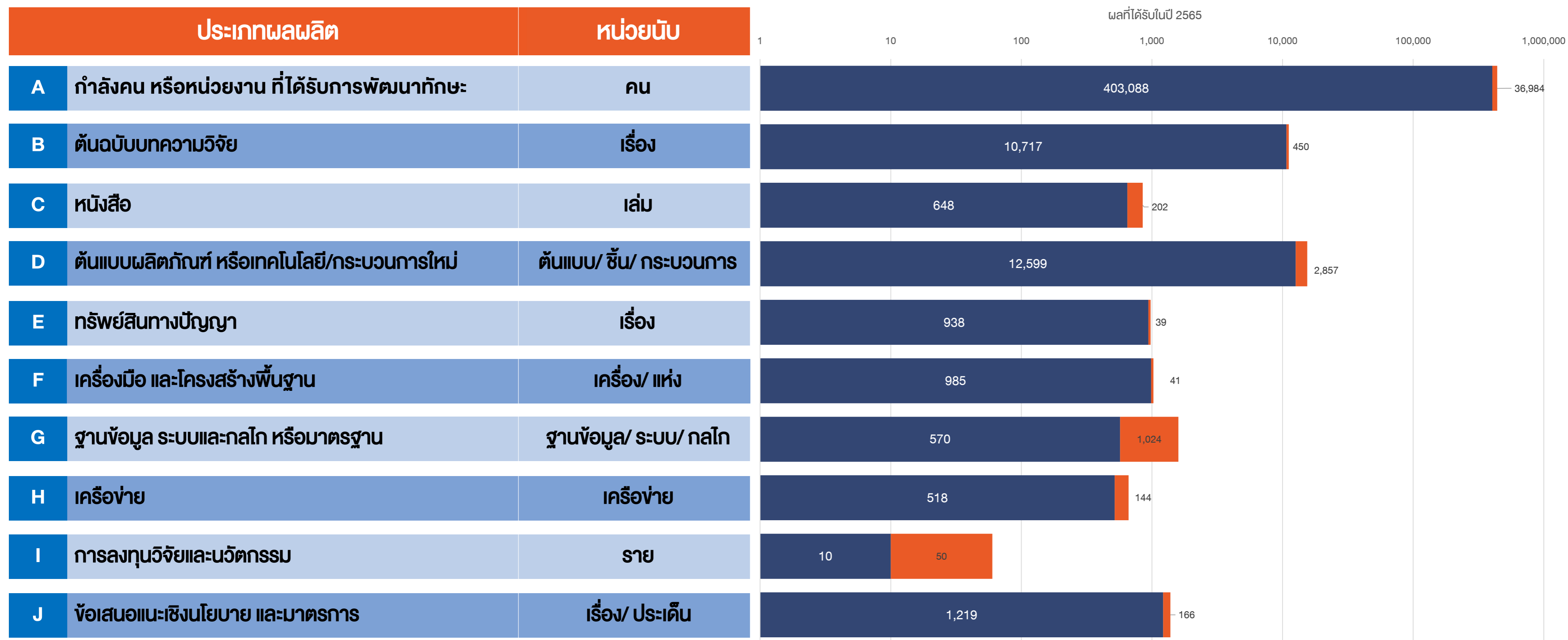




02.

ผลสัมฤทธิ์ของกองทุน ววน. 2563-2566

• ผลผลิตรวมแต่ละประเภทที่เกิดขึ้นจากการรายงานในระบบ NRIIS



ที่มา: ผลที่ได้รับในปี 2565 อ้างอิงข้อมูลจากระบบข้อมูลสารสนเทศวิจัยและนวัตกรรมแห่งชาติ (NRIIS) ณ วันที่ 19 ธันวาคม พ.ศ.2565

■ FF ■ SF

- **สิ่งที่เกิดขึ้น นำไปสู่ผลลัพธ์ ผลกระทบอย่างไร**



มหาวิทยาลัยกับความเข้มแข็งทางวิชาการ



สถาบันวิจัย สถาบันที่ให้บริการทางวิทยาศาสตร์และเทคโนโลยี



หน่วยวิจัยในกระทรวง กรม ต่างๆ

- การเก็บข้อมูลผลลัพธ์จากระบบ NRIIS



อยู่ระหว่างจัดเก็บ

หัวหน้าโครงการนำเข้าข้อมูลผลลัพธ์หลังเสร็จสิ้นโครงการ
ทุกปี เป็นเวลา **5 ปีต่อเนื่อง**

เป้าหมายในปี 2570 และผลการดำเนินงานปัจจุบัน: **ผลตอบแทนการลงทุน**



เป้าหมายปี 2570 : ผลตอบแทนจากการลงทุนด้าน ววน. **ไม่ต่ำกว่า 5 เท่า**

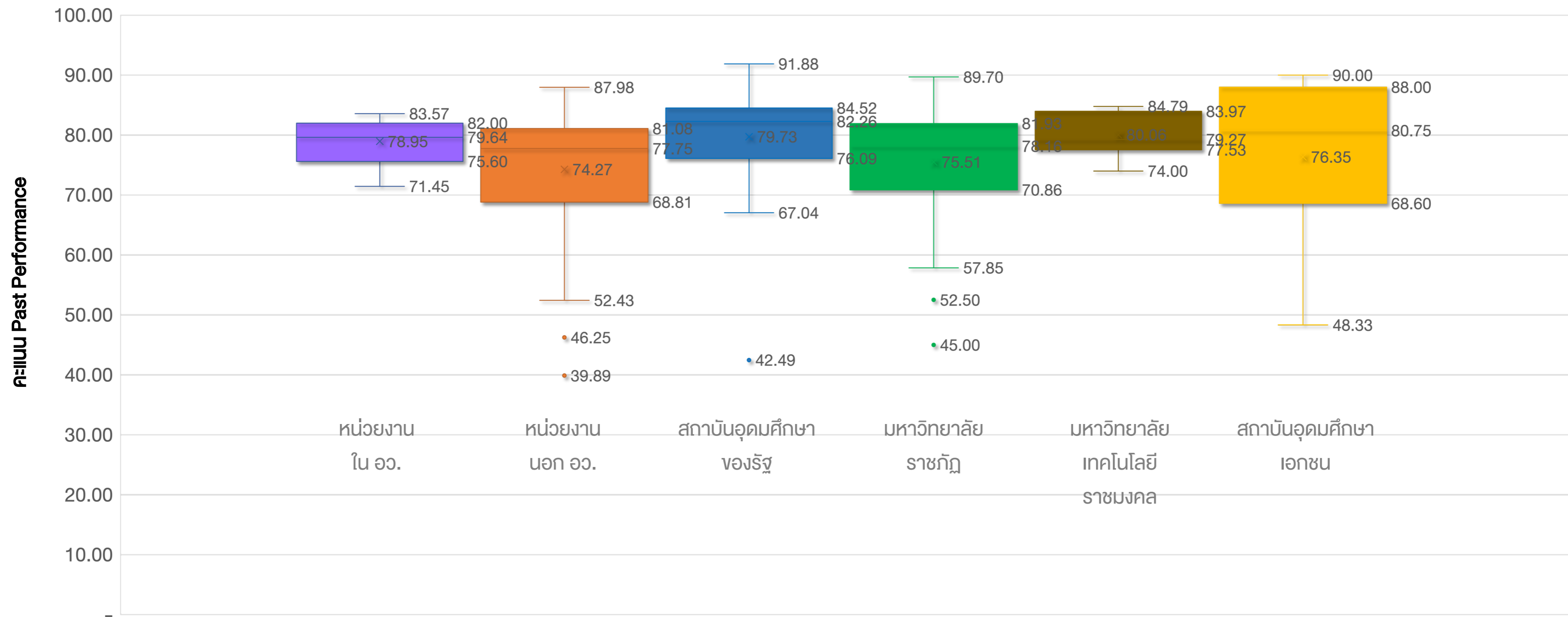
- ตัวอย่างผลตอบแทนจากการลงทุนของแผนงานวิจัยและนวัตกรรมขนาดใหญ่ปีงบประมาณ 2563 ที่ได้รับการประเมินในปี 2565

	ชื่อแผนงาน/โครงการ	ต้นทุนทั้งหมด (งบประมาณที่จัดสรร) (ล้านบาท)	BCR (SROI) ผลประโยชน์ของกรณีศึกษา เทียบกับงบวิจัยของกรณีศึกษา
1	แผนงานวิจัยแนวหน้าด้านอนามัยสิ่งแวดล้อมและการพัฒนายา (สป.อว.)	336.23	2.31
2	โครงการพัฒนาบัณฑิตศึกษาและวิจัยด้านวิทยาศาสตร์และเทคโนโลยี** (สป.อว.)	799.71**	4.77
3	แผนงานการขับเคลื่อนเศรษฐกิจชีวภาพ-เศรษฐกิจหมุนเวียน-เศรษฐกิจสีเขียว (BCG in Action) (UWV.)	1,698.90	2.32
4	แผนงานวิจัยจีโนมิกส์ประเทศไทย (สวรส.)	313.08	10.24
5	แผนงาน Zero Waste Everywhere (วช.)	153.11	2.45
6	แผนงานมหาวิทยาลัยพัฒนาพื้นที่ (UWT.)	327.46	1.12
7	แผนงานการวิจัยและพัฒนาเพื่อบรรเทาผลกระทบจากสถานการณ์การแพร่ระบาดของ COVID-19 (UWV.)	544.62	3.38
รวม		4,173.12	2.98

หมายเหตุ 1. ที่มา : โครงการสังเคราะห์การประเมินผลลัพธ์และผลกระทบแผนงานวิจัยและนวัตกรรมขนาดใหญ่ งบประมาณ 100 ล้านบาทขึ้นไป และสรุปข้อมูล ณ วันที่ 5 พ.ค. 2566

2. ** โครงการพัฒนาบัณฑิตศึกษาและวิจัยด้านวิทยาศาสตร์และเทคโนโลยี ต้นทุนทั้งหมดเป็นงบประมาณวิจัยปี 61-63 เนื่องจากเป็นโครงการต่อเนื่องและผลประโยชน์ที่เกิดขึ้นเป็นผลมาจากงบประมาณตั้งแต่เริ่มต้นโครงการ

● ความเข้มแข็งของหน่วยงาน FF : คะแนน Past Performance จำแนกตามกลุ่มหน่วยงาน



	รวม	หน่วยงานใน อว.	หน่วยงานนอก อว.	สถาบันอุดมศึกษาของรัฐ	มรท.	มทร.	สถาบันอุดมศึกษาเอกชน
Average	76.57	78.95	74.27	79.73	75.51	80.06	76.35
SD	9.72	3.21	10.13	8.65	9.86	3.46	13.79

ภาพรวมการดำเนินงานของ Past Performance โครงการปี 2563 ถึง ปี 2566



กราฟเปรียบเทียบคะแนน Past Performance เฉลี่ยแต่ละปีของหน่วยงาน FF63-66



โครงการที่ได้รับทุนใน ปีงบประมาณ	รอบดำเนินโครงการ (เดือน)
2563	24
2564	24
2565	18
2566	6

หมายเหตุ

- ข้อมูลจากระบบ NRIIS ณ วันที่ 24 พ.ค. 66
- ข้อมูลโครงการที่ได้รับทุนในปีงบประมาณ 2563 ด้านการใช้จ่ายงบประมาณ ใช้ข้อมูลจากระบบ TSRIIS

● ผลลัพธ์ ผลกระทบของทุน FF



ทุน FF กับความเข้มแข็งด้าน วอน. ของหน่วยงาน



ทุน FF กับการใช้ วอน. ตอบพันธกิจของหน่วยงาน



ทุน FF กับผลลัพธ์ต่อการพัฒนาทางวิชาการ การพัฒนา
พื้นที่ การพัฒนาภาคอุตสาหกรรม การพัฒนานโยบายของ
ประเทศ



03.

มีอะไรใหม่ในการจัดสรรงบประมาณ กองทุนปีงบประมาณ 68

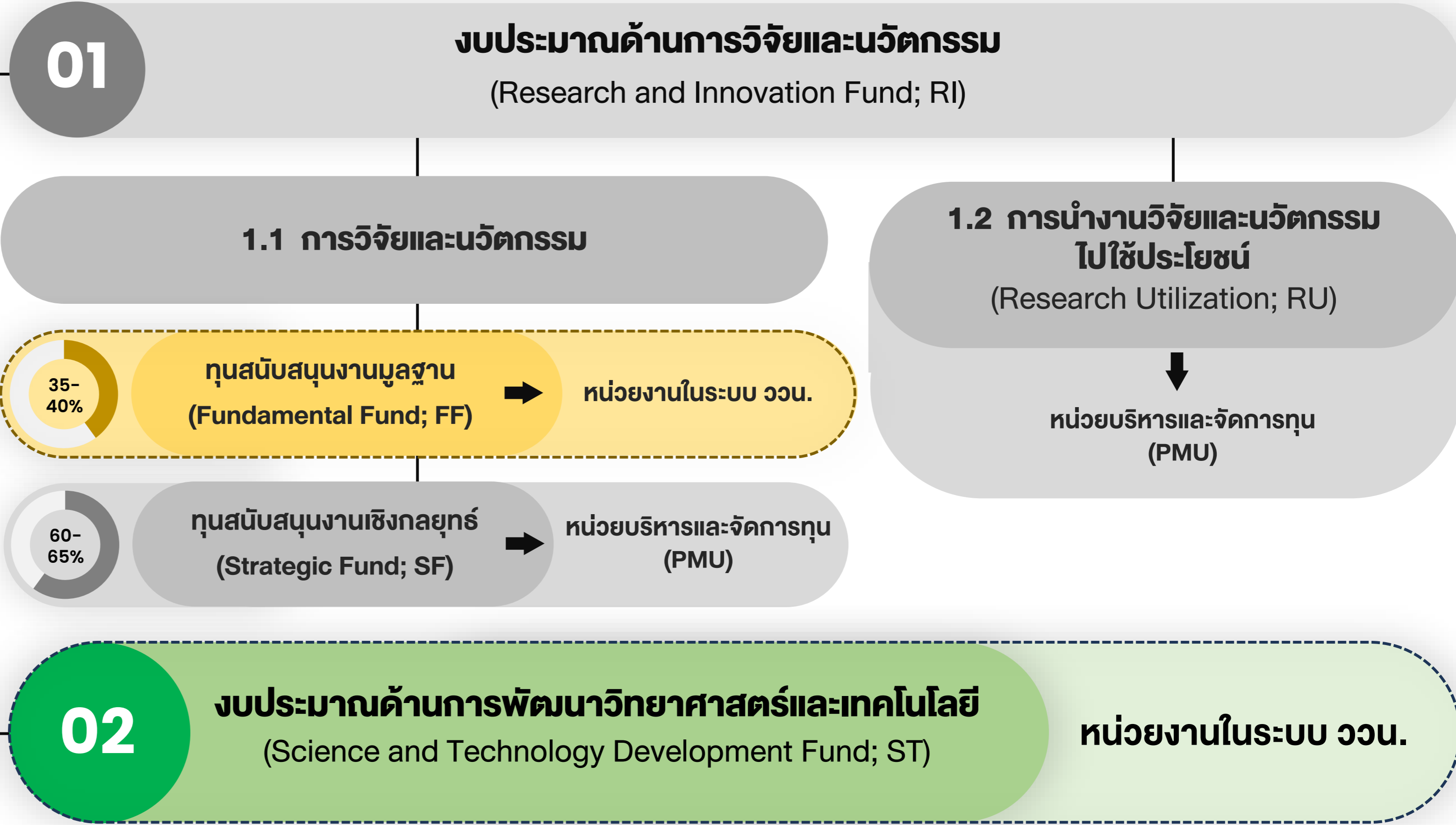
- รูปแบบงบประมาณใหม่ (วน., วก., โครงการสำคัญ, RU, งบสนับสนุนการ Empowerment หน่วยงาน)
- การใช้ Past Performance ประกอบการจัดสรรงบประมาณ

• รูปแบบงบประมาณของกองทุนส่งเสริมวิทยาศาสตร์ วิจัยและนวัตกรรม



กองทุนส่งเสริมวิทยาศาสตร์
วิจัยและนวัตกรรม (กวนว.)

กำกับดูแลและจัดสรรงบประมาณโดย
คณะกรรมการส่งเสริมวิทยาศาสตร์
วิจัยและนวัตกรรม (กสว.)
บริหารจัดการโดย
สำนักงานคณะกรรมการส่งเสริม
วิทยาศาสตร์ วิจัยและนวัตกรรม (สกสว.)





● การใช้ Past Performance ประกอบการจัดสรรงบประมาณ FF ปี 2568

2.1 ประเมินจากประสิทธิภาพการบริหารงาน **ววน.** (น้ำหนัก = 30 %)

2.1.1) การใช้จ่ายงบประมาณ (น้ำหนัก = 15%)

2.1.2) การปิดโครงการ (น้ำหนัก = 10%)

2.1.3) การนำส่งรายงานสังเคราะห์เพื่อปิดคำรับรองของหน่วยงาน (น้ำหนัก = 5%)

2.2 ประสิทธิภาพการนำส่งผลผลิตและผลลัพธ์จากงาน **ววน.** (น้ำหนัก = 60 %)

2.2.1) การนำส่งผลผลิตที่มีจำนวนและหลักฐาน คุณลักษณะสอดคล้องกับคำรับรองฯ (น้ำหนัก=45%)

2.2.2) การนำผลงาน ววน. ไปใช้ประโยชน์เพื่อให้เกิดผลลัพธ์: ร้อยละของโครงการที่ปิดแล้ว และถูกนำไปใช้ประโยชน์โดยมีผลลัพธ์เกิดขึ้นชัดเจน (น้ำหนัก = 10%)

2.2.3) ผลลัพธ์ตามเป้าหมาย FF (ใช้คะแนนที่ดีที่สุด 3 ข้อนี้) (น้ำหนัก = 5%)

- ความสามารถในการต่อยอดงานมูลฐานสู่งานเชิงกลยุทธ์: สัดส่วนงบประมาณเพื่อสนับสนุนงานเชิงกลยุทธ์เทียบกับงบประมาณเพื่อสนับสนุนงานมูลฐานที่หน่วยงานได้รับ (SF:FF)
- การต่อยอดโครงการเพื่อสนับสนุนงานมูลฐาน สู่โครงการที่รัฐบาลให้ความสำคัญ หรือกำหนดเป็นนโยบายของรัฐ (เกิดขึ้นแล้วและรายงานใน NRIIS มีมติที่จะดำเนินการ ดำเนินการแล้ว หรือ ประกาศเป็นนโยบาย)
- การร่วมลงทุนกับต่างประเทศ หรือ ได้รับงบประมาณสนับสนุนเพิ่มเติมจากภายนอกหน่วยงานทั้งในและต่างประเทศ (เกิดขึ้นแล้วและรายงานใน NRIIS): สัดส่วนการร่วมทุนจากภายนอกเทียบกับงบประมาณเพื่อสนับสนุนงานมูลฐานที่หน่วยงานได้รับ

2.3 คะแนน Improvement ของ Past Performance ของหน่วยงาน (น้ำหนัก = 10 %)

คิดจากผลการดำเนินงานที่ผ่านมาของ 2.1.1) 2.1.2) และ 2.2.1) เฉลี่ยในช่วงปีงบประมาณ 2563-2564 เทียบกับเฉลี่ยในช่วงปีงบประมาณ 2564-2565



04.

สิ่งสำคัญที่หน่วยงานต้องดำเนินการในปีงบประมาณ 68

● การเสนอของบประมาณ FF68



1. งบวิจัยและนวัตกรรม**



2. งบเสริมสร้างความเข้มแข็ง



**หากหน่วยงานของท่านได้ยื่นข้อเสนอโครงการที่เป็นโครงการวิจัยและพัฒนา นวัตกรรมเพื่อขอรับการพิจารณาเป็นโครงการเพื่อขับเคลื่อนการบรรลุเป้าหมายตามยุทธศาสตร์ (โครงการสำคัญสภาพัฒน์) ให้ยื่นโครงการดังกล่าวในคำของบประมาณของหน่วยงานผ่านกองทุนด้วย

- **สิ่งสำคัญที่หน่วยงานต้องดำเนินการในปีงบประมาณ 68 (ต่อ)**



**การรายงานผลผลิต ผลลัพธ์ ผ่าน NRIIS โดยนักวิจัย และสังเคราะห์งาน
เมื่อปิดคำรับรอง โดยหน่วยงาน**



การ Acknowledgement กองทุนฯ ในรายงานการวิจัย ของโครงการ



การติดตามประเมินผลตนเอง การประเมินผลตนเอง
(โครงการขนาดเล็ก (น้อยกว่า 100 ล้านบาท) ให้หน่วยงานประเมินตนเอง)



05.

การใช้งบประมาณปี 66 สำหรับ ปีงบประมาณ 67

- หน่วยงานจัดทำแผนการปฏิบัติงานและแผนการใช้จ่ายงบประมาณตามความจำเป็นที่ต้องจ่ายระหว่างวันที่ 1 ตุลาคม 2566 – 31 พฤษภาคม 2567 (8 เดือน) ของปีงบประมาณ พ.ศ. 2567
- พิจารณาจากแผนงาน/โครงการ ต่อเนื่องและแผนงาน/โครงการสำคัญ ก่อน

one ววน.
#Journey to Impact
#ววน เคลื่อนไทย



สำนักงานคณะกรรมการส่งเสริม
วิทยาศาสตร์ วิจัยและนวัตกรรม

● THANK YOU

สำนักงานคณะกรรมการส่งเสริมวิทยาศาสตร์ วิจัยและนวัตกรรม (สกสว.)

ชั้น 14 อาคาร เอส เอ็ม ทาวเวอร์
979/17-21 ถนนพหลโยธิน
แขวงสามเสนใน เขตพญาไท
กรุงเทพฯ 10400

Tel : +662 212 2641

Tel : +662 212 2642

Email : contact@tsri.or.th

www.tsri.or.th