

นโยบาย ววน และบทบาทกองทุน ในการขับเคลื่อนการพัฒนาประเทศ



ศาสตราจารย์กิตติคุณ นพ.สุทธิพร จิตต์มิตรภาพ

ราชบัณฑิต

ประธานคณะกรรมการส่งเสริม ววน (กสว.)

ประธานกองทุน ววน

CHALLENGES AHEAD

ประเทศไทยก้าวหน้า มีขีดความสามารถในการแข่งขันสูง
และ สามารถพึ่งพาตนเองในด้านที่จำเป็น
ประชาชนกินดี อยู่ดี มีความสุข
ดูแลทรัพยากรธรรมชาติ และรักษาสภาพแวดล้อม
สามารถผลิตสินค้าและบริการที่เสริมสร้างเศรษฐกิจของประเทศ
รวมถึงมีการพัฒนาเพื่อพร้อมรับอนาคต

3 ปีกว่าที่ผ่านมา หลังการปฏิรูประบบ อววน เป็นอย่างไร

นโยบาย กลยุทธ์การขับเคลื่อน และ การจัดการงบประมาณสำหรับ การวิจัยและพัฒนานวัตกรรม

คณะกรรมการส่งเสริมวิทยาศาสตร์วิจัยและนวัตกรรม (กสว.)



ชวน...**คิดและทำ...**
ให้เชื่อมั่นว่า ววน. มีส่วนในการพัฒนา
ประเทศ



เชื่อไหมว่า

1

ฉวน. ช่วยในการพัฒนาประเทศได้



- ✓ ต้อง**ช่วยกัน**..... แสดงผลของการวิจัยให้เป็นที่ประจักษ์
- ✓ ต้อง**มีคำตอบ**..... เวลา มีคำถาม ไม่ว่าจะจากภาคส่วนใด
- ✓ ต้อง**มีข้อเสนอแนะ**.... เพื่อการพัฒนา หรือ แก้ปัญหา

เชื่อไหมว่า

2

ระบบและการบริหารจัดการที่ดี



**ระบบและการบริหารจัดการที่ดี
ช่วยทำให้บรรลุเป้าหมายได้**

สภานโยบาย อววน - นโยบายและยุทธศาสตร์ของประเทศ

นายกรัฐมนตรี - ประธาน / สมว อุดมศึกษา อว - รองประธาน

นโยบาย อววน

2566-2570

นโยบายและยุทธศาสตร์
ด้านวิทยาศาสตร์ วิจัยและนวัตกรรม

นโยบายและยุทธศาสตร์
การอุดมศึกษา



ศาสตราจารย์ นพ. สุทธิพร จิตต์มิตรภาพ
ประธาน (63-67)

กกอ.
คณะกรรมการ
การอุดมศึกษา

ศาสตราจารย์ สมคิด เลิศไพฑูรย์
ประธาน (63-67)

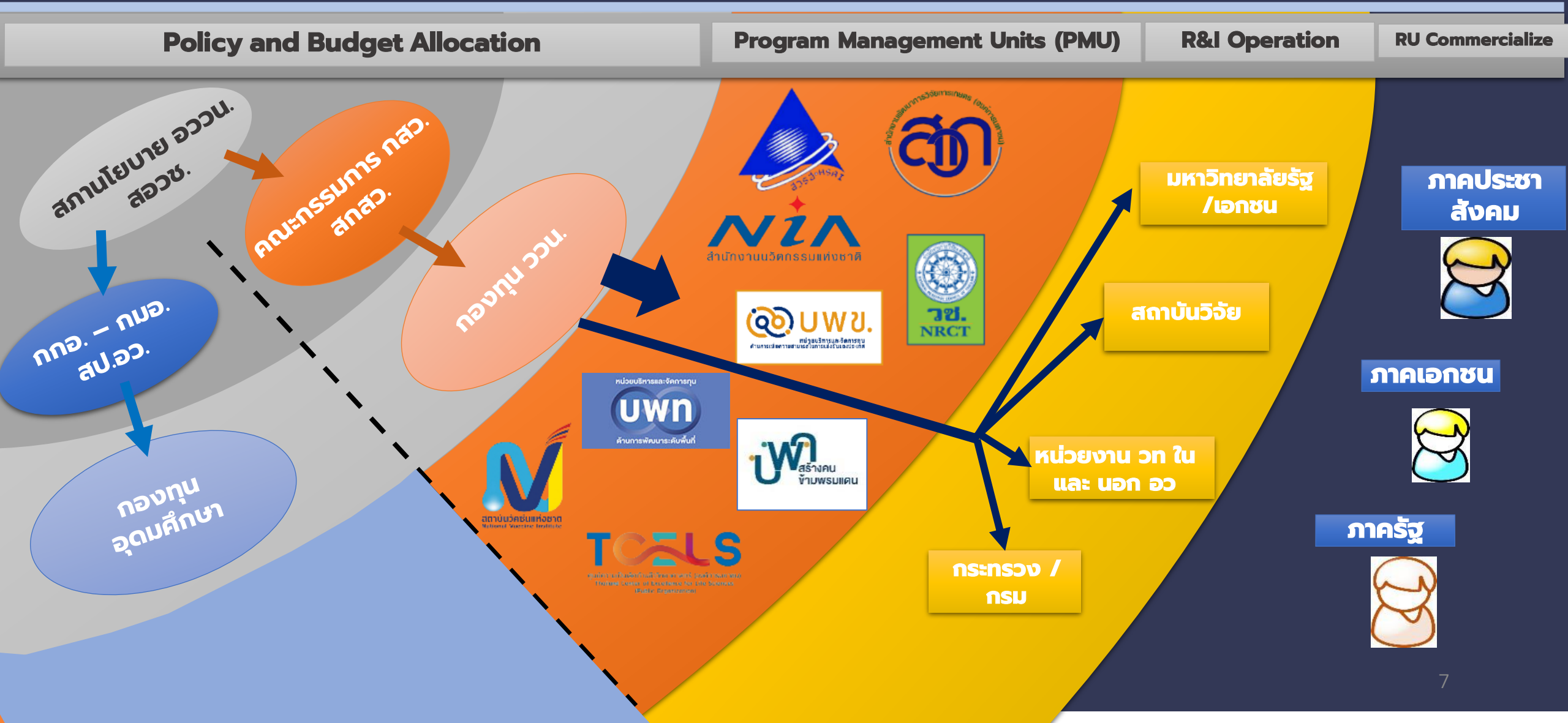
กองทุน ววน
งบประมาณจากประเทศ
ปีละประมาณ 18,000 ล้านบาท

กสว และกองทุนไม่ได้อยู่ที่ใดกระทรวง อว หรือ
ในสังกัด สมต ใด ขึ้นตรงต่อสภานโยบายและ นรม

กองทุน อุดมศึกษา
งบประมาณยังไม่ได้
เพิ่งอนุมัติตั้งกองทุน

Policy, Budget Allocation, and Funding

สำหรับ การวิจัย การพัฒนานวัตกรรม การนำไปใช้ประโยชน์ การพัฒนาบุคลากรและระบบสนับสนุน



แนวทางการจัดสรรงบประมาณ ววน. ปีงบประมาณ 2563-2565

1) ทุนสนับสนุนงานตามยุทธศาสตร์ Strategic Fund

สนับสนุนทุน (Granting) แก่หน่วยงานระดับปฏิบัติโดยต้องเป็นการทำวิจัยที่เน้นตอบยุทธศาสตร์และแผนด้าน ววน. ของประเทศ ซึ่ง กสว โดยความเห็นชอบของสภานโยบาย กำหนดกรอบและจัดสรรงบประมาณตามแผนงาน โปรแกรม และแผนงานสำคัญ และถ่ายทอดสู่การบริหารจัดการโดย หน่วยบริหาร และจัดการทุน (PMU)

ระบบและกลไกงบประมาณ

งบประมาณ FF ไม่ได้จัดสรรให้ไปทำการพัฒนาบุคลากร หรือ โครงสร้างพื้นฐาน หรือ ระบบนิเวศ การวิจัย แต่เน้นที่การสนับสนุน ให่ทุนในการวิจัย

2) ทุนสนับสนุนงานที่เป็นรากฐาน Fundamental Fund

2.1 Basic Research Fund กำหนดกรอบและจัดสรรงบประมาณเพื่อสนับสนุนงานวิจัยพื้นฐานที่เป็น การพัฒนานักวิจัย และสร้างความเข้มแข็งของงานวิจัยและการบริหารงานวิจัยของสถาบันความรู้ และสถาบันวิจัยในหน่วยงาน เพื่อสนองพันธกิจหลักของหน่วยงาน(และนำสู่การตอบโจทย์การพัฒนาประเทศ)

2.2 Functional-based Research Fund กำหนดกรอบและจัดสรรงบประมาณตรงไปที่หน่วยงานตามภารกิจ เพื่อแก้ปัญหา พัฒนา งานตามพันธกิจของหน่วยงาน รวมถึงงานวิจัยที่นำไปสู่การสร้างเสริมความเข้มแข็งของหน่วยงานเพื่อการวิจัยที่สอดคล้องกับเป้าหมายในการพัฒนาประเทศ

2.3 EcoSystem Strengthening กำหนดกรอบและจัดสรรงบประมาณตรงไปที่หน่วยงานในระบบ ววน. ที่ทำหน้าที่พัฒนาระบบนิเวศ การวิจัย นวัตกรรม NQI

Budget Allocation

รูปแบบ ลัดส่วนการจัดสรรงบ

- ✓ Multiyear - Megaproject
- Flagship
- ✓ Strengthen SF Management
- ✓ Co-production
- ✓ Co-funding



การประเมินเบื้องต้นต่อแนวทางใหม่การจัดสรรงบประมาณ FF

ข้อจำกัด / จุดอ่อน / ข้อเสีย

หน่วยงานวิจัย เช่น มหาวิทยาลัย กรม ต้องรับงบประมาณจาก กองทุน ววน แทน จากสำนักงบประมาณ กังวลความไม่สะดวก ลำบาก

หน่วยงานวิจัย เช่น มหาวิทยาลัย กรม เคยได้รับงบประมาณจากสำนักงบประมาณ เต็มกรอบวงเงินที่ได้รับจัดสรรแต่ละปีเป็นงวดเดียว **100%**

หน่วยงานวิจัยไม่มีอิสระมากในการกำหนดกรอบ หัวข้อ เป้าหมายการวิจัย สร้างผลที่ตอบสนองนโยบาย เช่น ผลงานที่ถูกนับในการยกระดับมหาวิทยาลัย หรือ แสดงผลผลิตของกรม / กอง

ข้อดี / จุดแข็ง / โอกาส

หน่วยงาน มีอิสระ อำนาจในการคิดสรร เลือกรวิจัย โดยหน่วยงานเอง เพื่อสนองพันธกิจหลักของหน่วยงาน และนำสู่การตอบโจทย์การพัฒนาประเทศ

การจ่ายเงินให้ จ่ายตามผลผลิต ลดปัญหา Non performing เดิมที่ประสบอยู่ เพิ่มวินัยการดำเนินการวิจัย เพิ่มประสิทธิภาพการใช้จ่ายงบประมาณ

สามารถกำหนดเป้าหมาย และจัดกรอบวงเงินงบประมาณที่พอเพียง เพื่อการวิจัยที่สอดคล้องกับเป้าหมายของหน่วยงาน

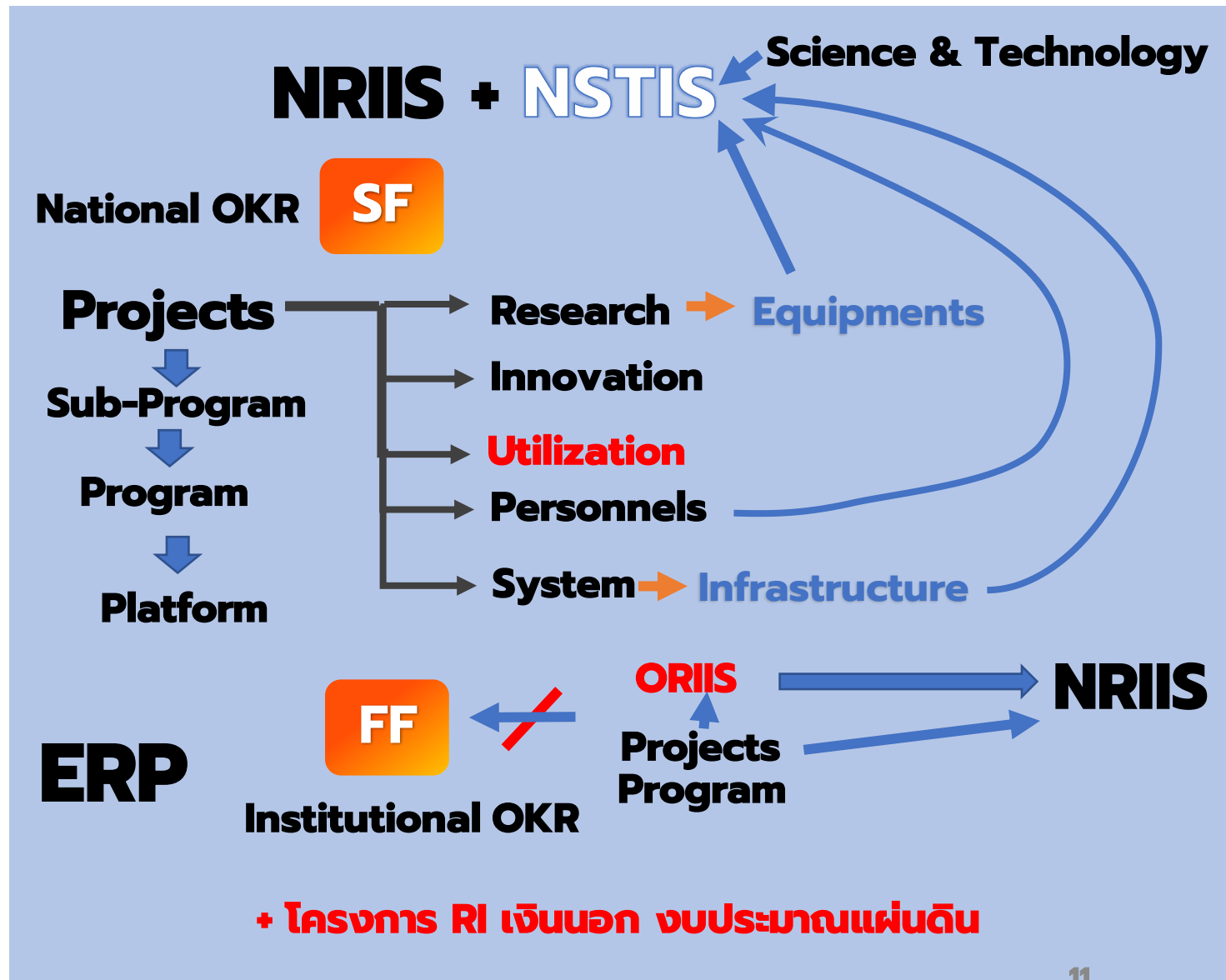
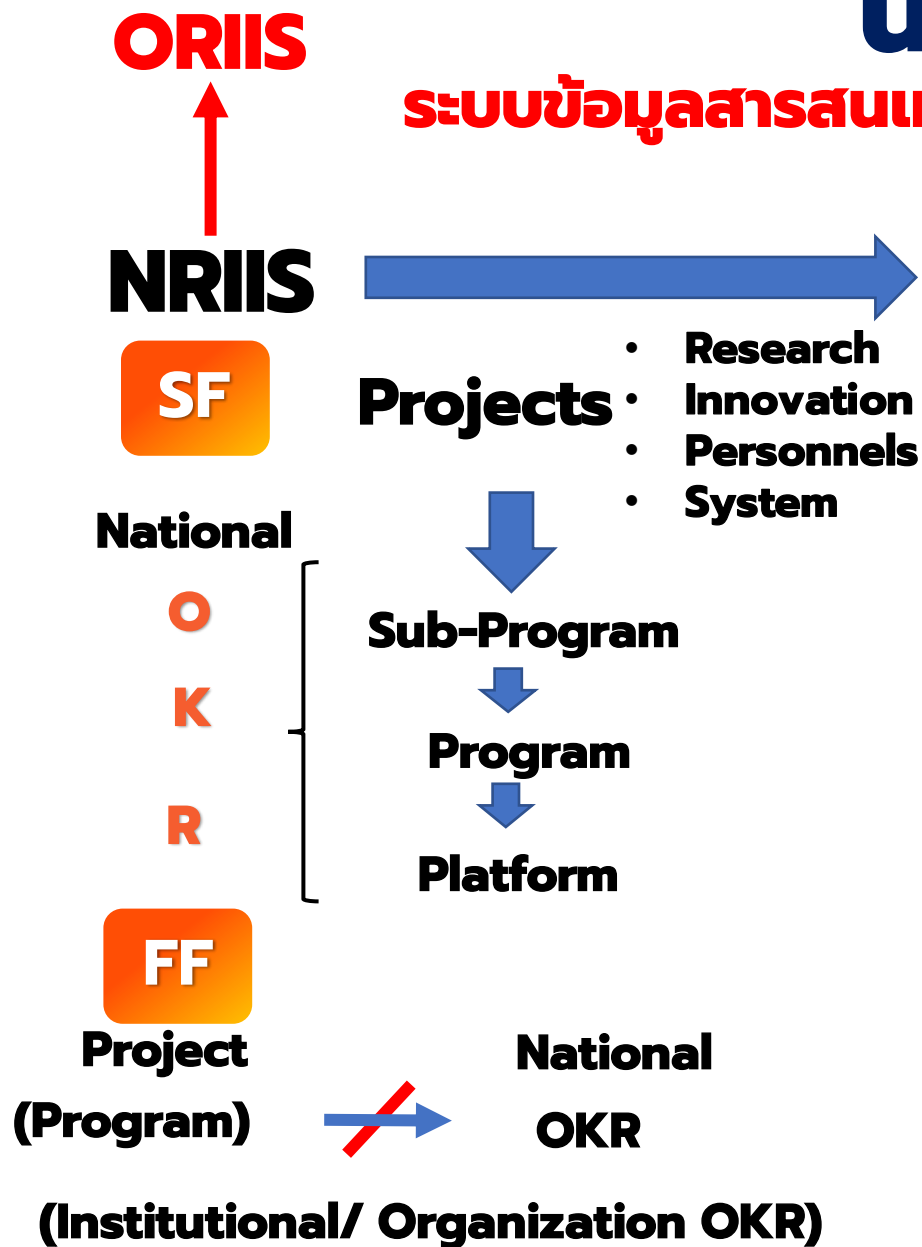
สามารถให้งบประมาณในหัวข้อ ที่หน่วยงานมีความเข้มแข็ง เพื่อศักยภาพในการรับทุนต่อในระดับ Strategic fund

สามารถ เพิ่มฐานในการรับงบประมาณเพื่อการวิจัย ได้ดีกว่าระบบการจัดสรรเดิมที่อิงฐานปีก่อน โดยไม่มีปัจจัยด้านผลผลิต

การพัฒนากระบวนการควบคุมไปกับการดำเนินการโดยฐานผลสัมฤทธิ์

นโยบาย กสว.

ระบบข้อมูลสารสนเทศกลางด้านวิทยาศาสตร์วิจัยและนวัตกรรม



เชื่อไหมว่า

3

ต้องร่วมมือกัน ตามบทบาทหน้าที่
และความรับผิดชอบที่วางไว้



บทบาทของหน่วยงานวิจัย ด้าน **Fundamental Fund** :

การวางแผนงบประมาณ ต้องระลึกไว้เสมอว่างบประมาณวิจัยเชิงกลยุทธ์ ในระดับประเทศรองรับโครงการที่ดี สามารถตอบโจทย์ หรือพัฒนาประเทศตามเป้าประสงค์ได้แต่ต้องการความรู้พื้นฐาน เทคโนโลยีระดับหนึ่ง ก่อนจะดำเนินการโครงการใหญ่ๆ

แม้.....หน่วยงานหนึ่งๆ อาจทำภารกิจตอบโจทย์ประเทศได้ แต่โอกาสอาจน้อยกว่าการดำเนินการในระบบ **SF**

นโยบายกองทุน ววน

การติดตามและประเมินผล

2564 - 2565



2566

- กสว. - วางระบบ
- PMU - M&E ระดับโครงการ, แผนงาน
- สกสว. - M&E ระดับแผนงานใหญ่, ระดับPlatform
- หน่วยวิจัย - ระดับโครงการ

รายงานผลผลิต ผลลัพธ์ และผลกระทบเมื่อ
สิ้นสุดโครงการ
และต่อเนื่องอย่างน้อย 5 ปี

MERLP

- ❑ **กระบวนการประเมินผลจากข้อมูลเชิง
ประจักษ์ในระบบ NRIS**
 - ประเมินผลผลิตเชิง content
 - ประเมินผลผลิตและผลลัพธ์ตาม OKR
 - ประเมิน output outcome และ impact
- ❑ **กระบวนการประเมินผลการดำเนินการของ
หน่วยงาน**
- ❑ **Negative Reinforcement**
 - นักวิจัยค้างส่งผลงาน
 - หน่วยวิจัยขาดประสิทธิภาพ
 - การขาดวินัยการใช้จ่ายงบประมาณ



เชื่อไหมว่า

4

การใช้ความรู้หลากหลายสาขา การบูรณาการ



**ต้องใช้ความรู้หลากหลายสาขา และต้องบูรณาการ
จึงจะสามารถสร้างการค้นพบที่ยิ่งใหญ่ได้**

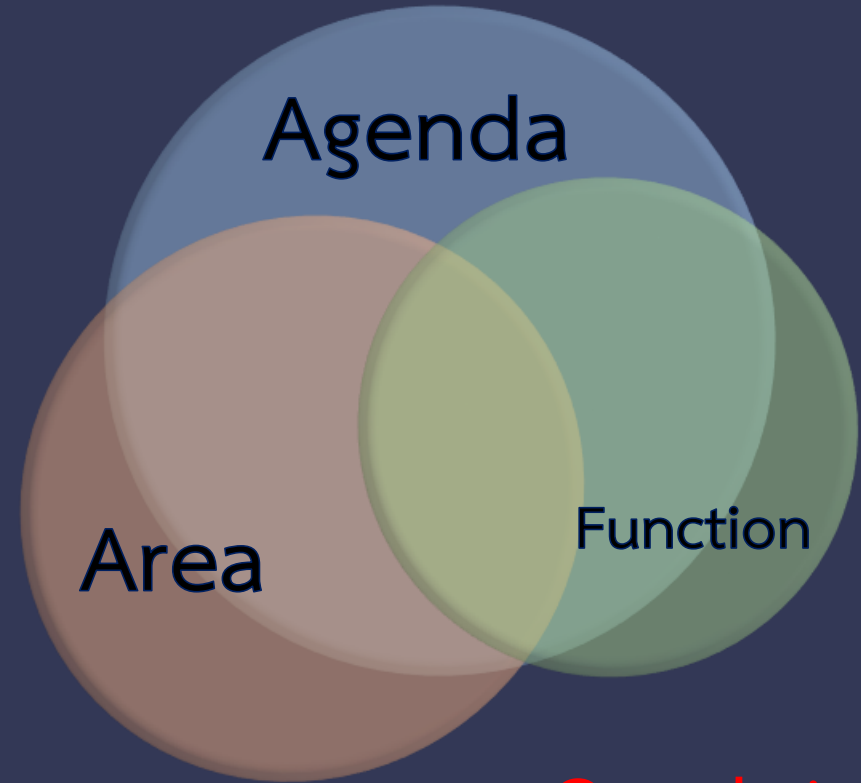
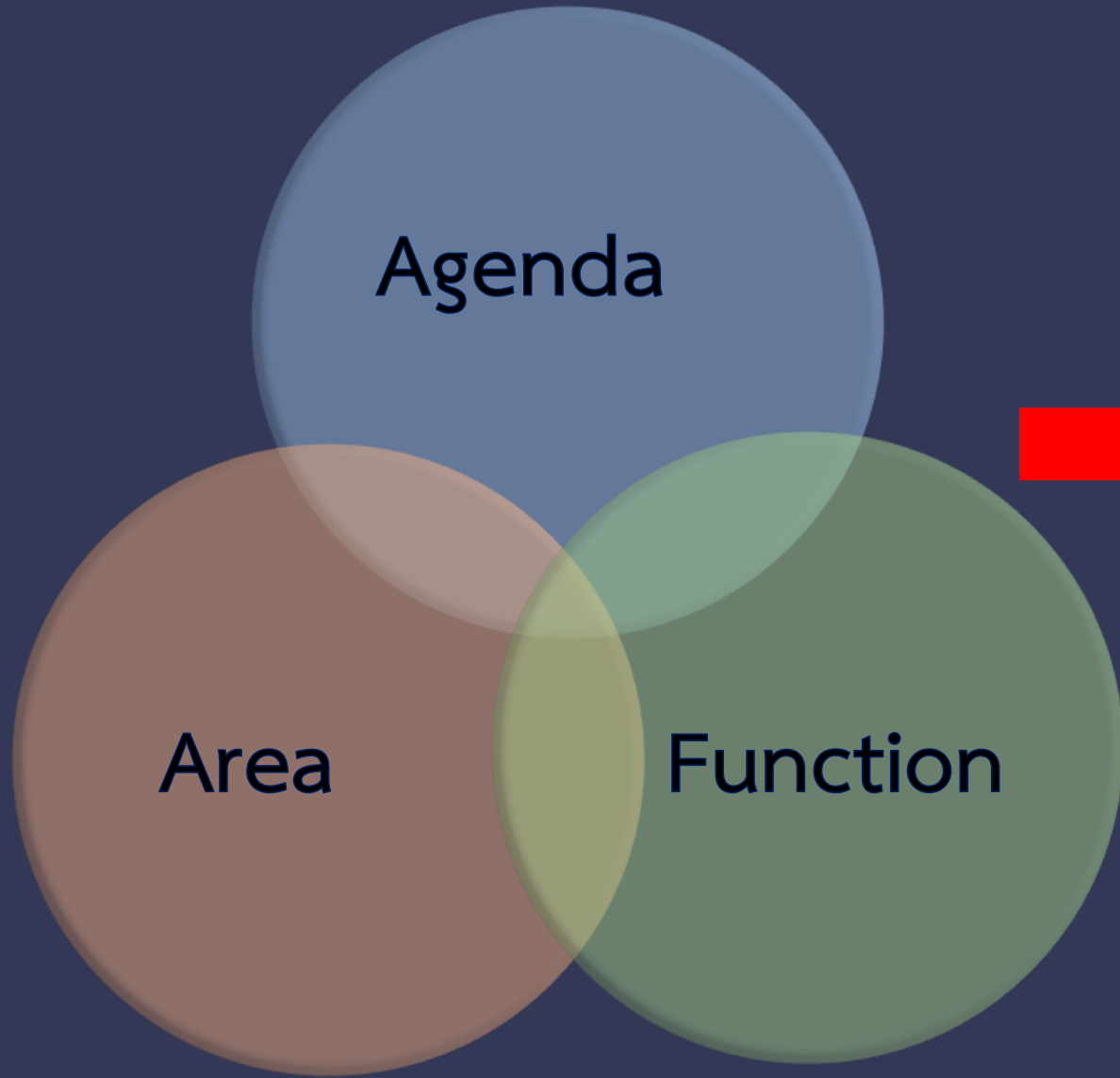
CAN

COLLABORATION
PARTNERSHIP/ALLIANCES



HELP ?

การขับเคลื่อนของประเทศด้านพัฒนาการวิจัย
คือ ให้ความร่วมมือกันระหว่างหลากหลายสาขา ทำงานเป็นทีม
จะช่วยผลักดันให้เห็นผลงานแบบก้าวกระโดด



- Correlation
- Collaboration
- Integration
- Co-production

สร้างเครือข่าย ดำเนินการแบบบูรณาการ บนฐานความซื่อสัตย์ จริงใจ ไว้วางใจ



เชื่อไหมว่า

5

การดำเนินการตลอดห่วงโซ่คุณค่า



**การดำเนินการตลอดห่วงโซ่คุณค่าของการวิจัย
เป็นเรื่องสำคัญที่จะทำให้เกิดการพัฒนาประเทศได้**

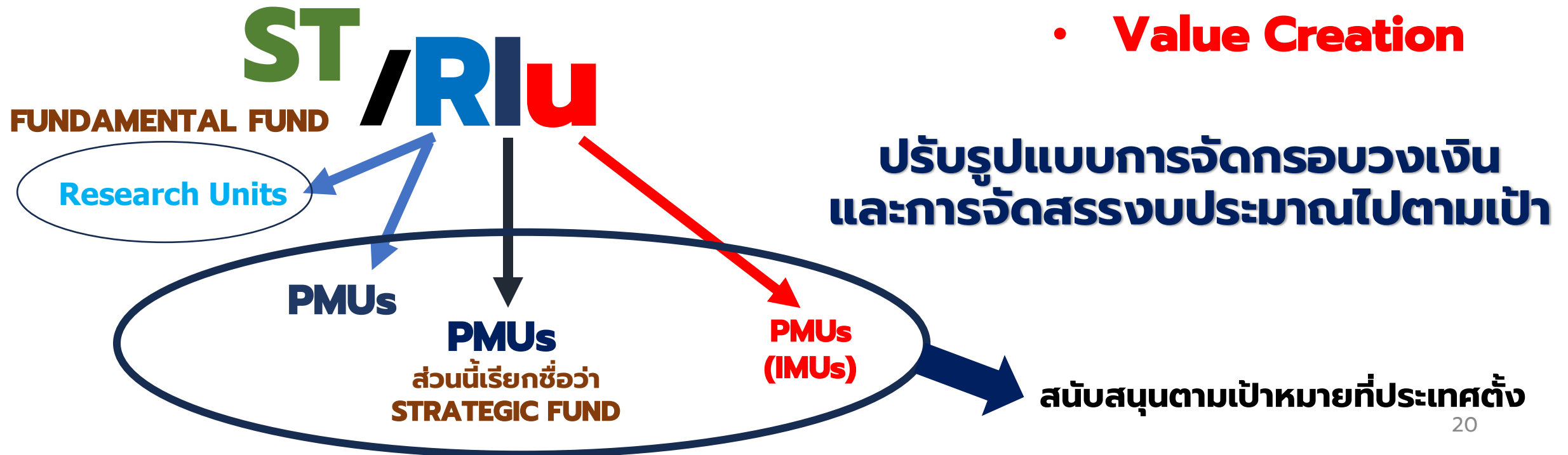
นโยบายวิจัยและนวัตกรรมในช่วง 3 ปีที่ผ่านมาหลังปฏิรูป ไม่ใช่วิจัยเพื่อความรู้ แต่เน้นนวัตกรรม เน้นการนำผลไปใช้ประโยชน์

S-T / Ri



ST / RIU

- Innovation-Driven
- Utilization
- Value Creation



ครบวงจร

เป็นเรื่อง**สำคัญมาก**
สำหรับผลการวิจัยที่เป็นที่ยอมรับ

- ✓ มาตรฐานของห้องปฏิบัติการ
- ✓ ความปลอดภัยของบุคลากรวิจัย
- ✓ กระบวนการวิจัยที่เป็นไปตามมาตรฐาน
- ✓ เครื่องมือทดสอบ สอบเทียบ วัด
- ✓ การดำเนินการตามขั้นตอนก่อนวิจัย
ในคน ใช้สัตว์ทดลอง
- ✓ การเผยแพร่
- ✓ การให้ความสำคัญกับผู้ร่วมวิจัย
ผู้สนับสนุน

อันนี้ต้อง**บูรณาการ**หลากหลายรูปแบบ



เป้าหมายของประเทศ

2567
2568
2569
2570

ประเทศไทยก้าวหน้า มีขีดความสามารถในการแข่งขันสูง
และ สามารถพึ่งพาตนเองในด้านที่จำเป็น
ประชาชนกินดี อยู่ดี มีความสุข
ดูแลทรัพยากรธรรมชาติ และรักษาสภาพแวดล้อม
รวมถึงมีการพัฒนาเพื่อพร้อมรับอนาคต

Policy

Target Objectives

Budget Driven

Key Results

Strategic Management

Academic excellence
Problem solving

Basic /function Program Management

Prioritize ประเด็นเป้าหมายการวิจัย

Focus Arrowhead Spearhead Program Management

การสนับสนุนตลอดห่วงโซ่ของ
การพัฒนานวัตกรรม

Innovation Invention Initiation

การพัฒนา "บุคลากรวิจัย"
Researchers/ Personnel

Monitoring Evaluation Resolution Learning

การนำผลจากการวิจัยไปใช้ให้เกิดประโยชน์อย่างเป็นรูปธรรม

Research Utilization Knowledge management

MERL



เป้าหมายของประเทศ

2567
2568
2569
2570

มหาวิทยาลัย สถาบันวิจัย มีผลผลิตด้านการวิจัย และการพัฒนา นวัตกรรมเป็นที่ยอมรับ ทั้งในระดับประเทศและนานาชาติ ทั้งจาก ทุกภาคส่วน รัฐ ภาคการผลิต ผู้ประกอบการ ชุมชน หนุ่้นักวิชาการ หน่วยงานของรัฐ สามารถแก้ปัญหา หรือพัฒนา ในภารกิจ ของหน่วยงานได้อย่างถูกต้อง ได้รับผลสำเร็จที่ดี

Policy

Target Objectives

Budget Driven

Prioritize ประเด็นเป้าหมายการวิจัย

Key Results

Strategic Management

Academic excellence
Problem solving
Basic /function Program Management

Focus Arrowhead Spearhead Program Management

การสนับสนุนตลอดห่วงโซ่ของ การพัฒนานวัตกรรม

Innovation Invention Initiation

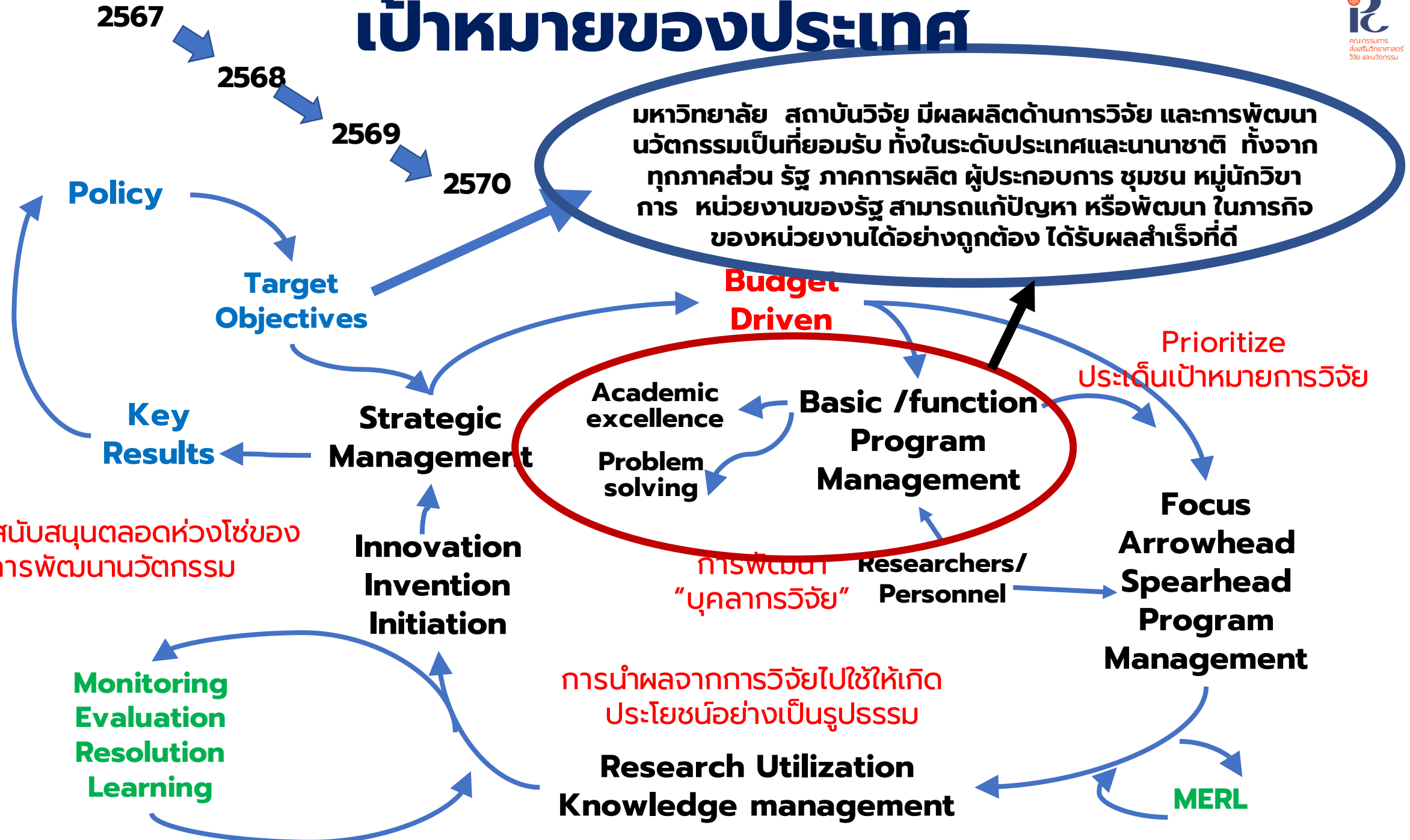
การพัฒนา "บุคลากรวิจัย" Researchers/ Personnel

Monitoring Evaluation Resolution Learning

การนำผลจากการวิจัยไปใช้ให้เกิด ประโยชน์อย่างเป็นรูปธรรม

Research Utilization Knowledge management

MERL



ผลผลิต

งานวิจัย **12,379** เรื่อง

- ✓ งานวิจัยที่**ทำร่วมกับอุตสาหกรรม** ธุรกิจ
- ✓ งานวิจัยเพื่อนำไปสู่**การพัฒนาอุตสาหกรรม** ธุรกิจ
- ✓ งานวิจัยที่**ทำกับชุมชน** ทำเพื่อชุมชน
- ✓ งานวิจัยเพื่อรักษา ทำนุบำรุง **สิ่งแวดล้อม ทรัพยากรธรรมชาติ**
- ✓ งานวิจัย**พื้นฐาน**
- ✓ งานวิจัยเพื่อ**แก้ปัญหาในพื้นที่** รายประเด็น
- ✓ งานวิจัยเพื่อนโยบาย

การจัดสรรและการเบิกจ่ายงบประมาณประเภท FF

ปีงบประมาณ 2564 - 2566

ปีงบประมาณ	หน่วยงาน	โครงการทั้งหมด	งปม.จัดสรร	เบิกจ่าย	ปิดโครงการ	งปม.ปิดโครงการ
2564	164	3,342	8,800,525,300	8,484,659,186	2,790	7,184,984,385
2565	168	3,649	5,596,352,832	5,084,582,088	1,184	1,674,883,486
2566	162	5,388	6,058,422,900	3,588,266,203	1	128,000
รวม		12,379	20,455,301,032	17,157,507,477	3,975	8,859,995,871



**“ขอบคุณ ที่ช่วยกันคิดและจะช่วยทำ
ตามบทบาทหน้าที่ ของแต่ละส่วน
ทำให้กองทุน ววน มีบทบาทชัดเจน
ในการขับเคลื่อนการพัฒนาประเทศ”**