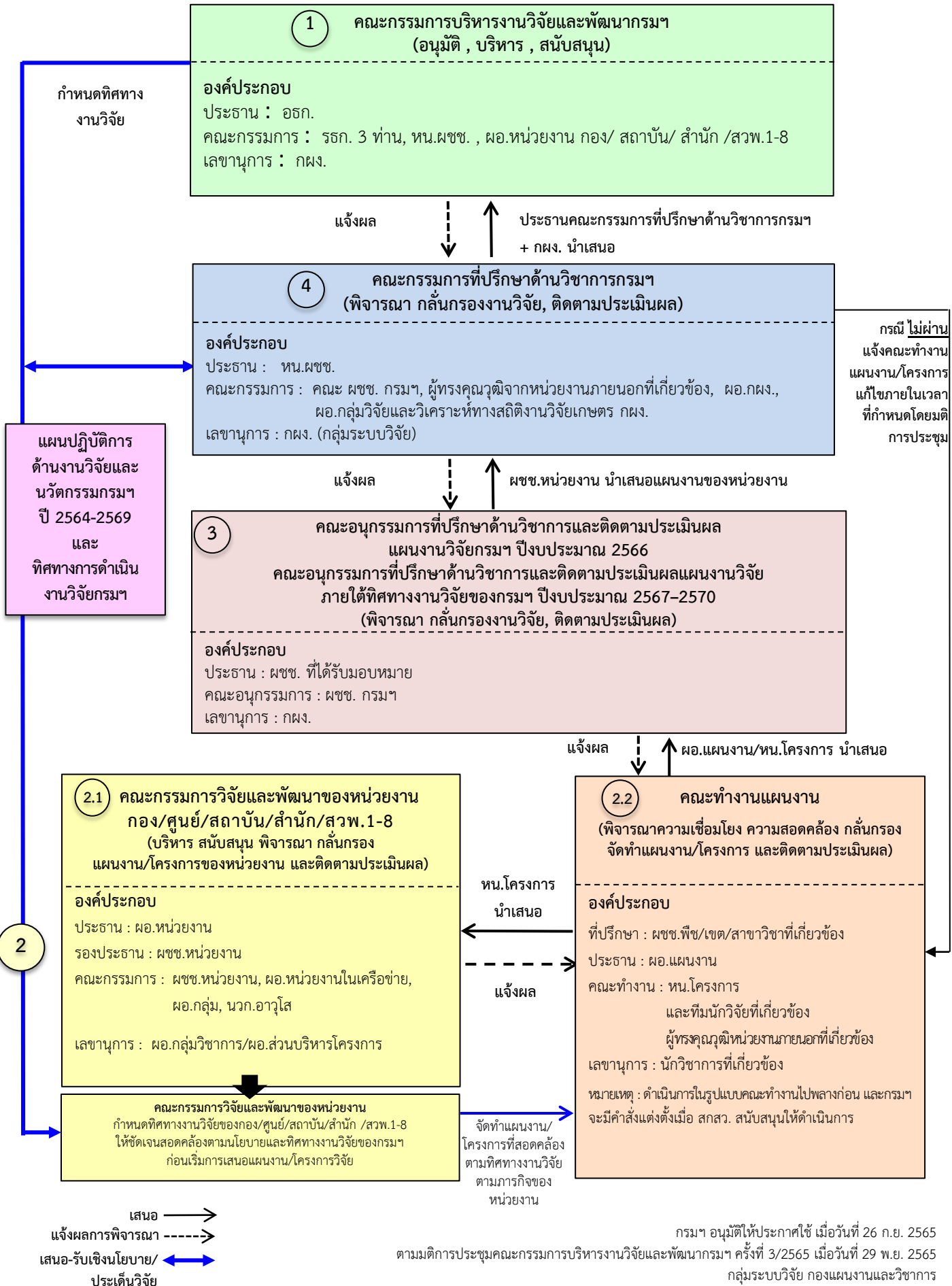


ระบบวิจัยและพัฒนากรมวิชาการเกษตร ประจำปี 2566



**ทิศทางการดำเนินงานวิจัย
กรมวิชาการเกษตร
ในระยะเวลา ๓ ปี (พ.ศ. ๒๕๖๘ - ๒๕๗๐)**

กรมฯ มีแนวทางนโยบาย “ตลาดนำการผลิต” และ “ตลาดนำการวิจัย” ที่มุ่งเน้นการพัฒนางานวิจัยตามพันธกิจของกรมวิชาการเกษตร และดำเนินงานตามแนวทาง “BALANCE DOA TOGETHER” ในประเด็นทิศทางการวิจัยของกรมฯ ดังนี้

ทิศทางที่ ๑ : งานวิจัยเพื่อพัฒนาเศรษฐกิจ สร้างคุณค่า และมูลค่าเพิ่ม เพื่อสนับสนุนการขับเคลื่อนประเทศด้วยโมเดลเศรษฐกิจ BCG Model

ทิศทางที่ ๒ : งานวิจัยเพื่อพัฒนาและผลิตพันธุ์พืชรองรับตลาดแนวใหม่

ทิศทางที่ ๓ : งานวิจัยเพื่อพัฒนาเทคโนโลยีการเพิ่มประสิทธิภาพการผลิตพืชที่เหมาะสม

ทิศทางที่ ๔ : งานวิจัยเพื่อพัฒนาสนับสนุนการปฏิบัติงานตาม พ.ร.บ. ที่กรมฯ รับผิดชอบ

ทิศทางที่ ๕ : งานวิจัยเพื่อรองรับสถานการณ์วิกฤติและตลาดแนวใหม่ เช่น ภัยแล้ง ความมั่นคงทางอาหาร Novel Food, Future Food, Plant Base Protein, Climate Change, Carbon Credit/Carbon Footprint การระบาดของโรค-แมลง โรคอุบัติใหม่ เป็นต้น

.....

ตามมติคณะกรรมการบริหารงานวิจัยและพัฒนากรมฯ ครั้งที่ ๑/๒๕๖๖ เมื่อวันที่ ๒๗ เมษายน ๒๕๖๖
กลุ่มระบบวิจัย กองแผนงานและวิชาการ

แนวทาง ขั้นตอนและปฏิทิน

การพิจารณาข้อเสนองานวิจัย ส่ง สกสว. ประจำปีงบประมาณ 2568

ประกอบการจัดทำคำของบประมาณด้าน ววน. เพื่อสนับสนุนงานมูลฐาน (Fundamental Fund) ส่ง สกสว. ตามขั้นตอนระบบวิจัยและพัฒนากรมวิชาการเกษตร ประจำปี 2566

ลำดับ	ระยะเวลา	ขั้นตอน / กิจกรรม
1	ก.ย. - ธ.ค. 2565	กรมฯ อนุมัติและประกาศใช้ ดังนี้ 1. ระบบวิจัยและพัฒนากรมฯ ปี 2566 และทิศทางการทำงานวิจัยของกรมฯ 2. แนวทาง ขั้นตอน และปฏิทินการยื่นข้อเสนองานวิจัย ส่ง สกสว. ประจำปีงบประมาณ 2568
2	ม.ค. 2565	กรมฯ แต่งตั้งคณะกรรมการ/คณะอนุกรรมการระดับกรมฯ และคณะกรรมการ/คณะทำงานระดับหน่วยงาน ตามระบบวิจัยและพัฒนากรมฯ
3	ม.ค. - 20 เม.ย. 2566 (4 เดือน)	คณะอนุกรรมการที่ปรึกษากรมฯ 5 ทิศทาง : 1. ประชุมพิจารณาจัดทำขอบเขต เป้าหมายและตัวชี้วัดความสำเร็จของทิศทางการงานวิจัยและแผนงานวิจัยของกรมฯ ประจำปี 2568 - 2570 ตามทิศทางการงานวิจัยที่กรมฯ กำหนดได้รับมอบหมาย 2. เสนอต่อคณะกรรมการที่ปรึกษาด้านวิชาการกรมฯ และคณะกรรมการบริหารงานวิจัยและพัฒนากรมฯ ให้ความเห็นชอบ เพื่อแจ้งหน่วยงาน นักวิจัย และผู้เกี่ยวข้องทราบถือปฏิบัติไปในทิศทางเดียวกัน 3. แจ้งหน่วยงาน นักวิจัย และผู้เกี่ยวข้องเสนอโครงการวิจัยภายใต้แผนงานวิจัยของกรมฯ ตามที่กรมฯ กำหนด หรือ เสนอแผนงานวิจัยของหน่วยงานที่สอดคล้องตามขอบเขต เป้าหมายและตัวชี้วัดความสำเร็จของทิศทางการงานวิจัย ผ่านคณะกรรมการวิจัยและพัฒนาของหน่วยงาน
4	พ.ค. 2566 (1 เดือน)	คณะกรรมการวิจัยและพัฒนาของหน่วยงาน : 1. พิจารณาโครงการวิจัยหน่วยงานสอดคล้องแผนงานวิจัยของกรมฯ ตามที่กรมฯ หรือ แผนงานวิจัยของหน่วยงาน ปี 2568 - 2570 ที่สอดคล้องตามขอบเขต เป้าหมาย และตัวชี้วัดความสำเร็จของทิศทางการงานวิจัย 2. มอบหมายนักวิจัยจัดทำข้อเสนอโครงการวิจัย/แผนงานวิจัย สอดคล้องตามขอบเขตการดำเนินงานของแผนงานวิจัยกรมฯ 3. อนุมัติส่งโครงการวิจัยหน่วยงานให้ ผอ.แผนงานวิจัย ปี 2568 - 2570
5	1 - 18 มิ.ย. 2566 (18 วัน)	ผอ.แผนงานวิจัย ปี 2568 - 2570 : 1. รวบรวมเอกสารข้อเสนอโครงการวิจัยภายใต้แผนงานวิจัย 2. พิจารณาความเชื่อมโยง กลั่นกรอง ของแผนงานและโครงการวิจัยภายใต้แผนงานวิจัย ปี 2568 - 2570 สอดคล้องตามเป้าหมายและขอบเขตของแผนงานวิจัย 3. จัดทำแผนงานวิจัยและรวบรวมข้อเสนอโครงการวิจัยภายใต้แผนงานวิจัยที่แก้ไขตามมติคณะกรรมการวิจัยและพัฒนาหน่วยงาน 4. ส่งให้ กผง. เพื่อ กผง. เสนอต่อคณะกรรมการที่ปรึกษากรมฯ 5 ทิศทาง
6	18 - 26 มิ.ย. 2566	กผง. : รวบรวมและสรุปข้อมูลแผนงานวิจัยและโครงการวิจัย ปี 2568 - 2570 จาก ผอ.แผนงานวิจัย เสนอต่อคณะกรรมการที่ปรึกษาด้านกรมฯ 5 ทิศทาง
7	26 มิ.ย. - 19 ก.ค. 2566 (25 วัน)	คณะอนุกรรมการที่ปรึกษากรมฯ 5 ทิศทาง : 1. <u>ประชุม หรือ อ่านล่วงหน้า</u> เพื่อพิจารณา กลั่นกรอง และจัดลำดับความสำคัญของแผนงานวิจัย/โครงการวิจัย พร้อมผู้รับผิดชอบ ประจำปีงบประมาณ 2568 ภายใต้ทิศทางการงานวิจัยที่กรมฯ กำหนด ตามที่หน่วยงานเสนอ ตามแต่ <u>คณะอนุกรรมการที่ปรึกษากรมฯ 5 ทิศทางจะเห็นสมควร</u> 2. เสนอต่อคณะกรรมการที่ปรึกษาด้านวิชาการกรมฯ

ลำดับ	ระยะเวลา	ขั้นตอน / กิจกรรม
8	20 – 25 ก.ค. 2566	คณะกรรมการที่ปรึกษาด้านวิชาการกรมฯ : 1. ประชุมเพื่อพิจารณา กลั่นกรอง แผนงานวิจัย/โครงการวิจัยภายใต้แผนงานวิจัย ปี 2568 - 2570 2. กผง. สรุปมติผลการพิจารณา และแจ้ง ผอ.แผนงาน/หน.โครงการ แก่ไขตามมติ 3. ผอ.แผนงาน/หน.โครงการ แก่ไขตามมติคณะกรรมการ ส่งให้ กผง.
9	26 – 31 ก.ค. 2566	กผง. : รวบรวม สรุปแผนงานวิจัยและโครงการวิจัย ปี 2568 – 2570 พร้อมงบประมาณเสนอคณะกรรมการบริหารงานวิจัยและพัฒนากรมฯ
10	1 - 5 ส.ค. 2566	คณะกรรมการบริหารงานวิจัยและพัฒนากรมฯ : 1. พิจารณา อนุมัติ ข้อเสนอแผนงานวิจัย/โครงการวิจัย ปี 2568 - 2570 พร้อมกรอบงบประมาณส่ง สกสว. 2. กผง. สรุปมติผลการพิจารณา และแจ้ง ผอ.แผนงานวิจัย/หน.โครงการวิจัย แก่ไขตามมติ
11	6 - 31 ส.ค.2566	ผอ.แผนงานวิจัย/หน.โครงการวิจัย : 1. ผอ.แผนงานวิจัย ปี 2568 - 2570 บันทึกข้อมูลแผนงานวิจัยในระบบ NRIIS 2. หน.โครงการวิจัยภายใต้แผนงาน ปี 2568 - 2570 บันทึกในระบบ NRIIS ส่ง สกสว.
12	ก.ย. 2566	กผง. : 1. ตรวจสอบข้อมูลสรุปภาพรวมข้อเสนองานวิจัย ปี 2568 - 2570 ในระบบ NRIIS 2. จัดทำสรุปภาพรวมงบประมาณแผนงานวิจัย ปี 2568 – 2570 พร้อมงบประมาณ 3. จัดทำแผน ววน. ของกรมฯ ปี 2568 4. จัดทำภาพรวมค่าของบฯ ปี 2568 ส่ง สกสว. 5. จัดทำคำขอของกรมฯ ด้าน ววน. ปี 2568 เสนอกรมฯ พิจารณา อนุมัติการจัดทำและจัดส่ง และกดยืนยันในระบบ NRIIS ส่ง สกสว.