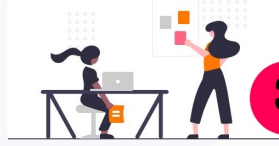




การรับรองแหล่งผลิตพืชอินทรีย์

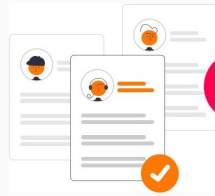


ขั้นตอนการดำเนินการ (ระยะเวลาดำเนินการรวม 42 วันทำการ)

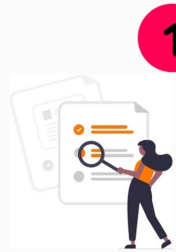


**3. วางแผนการตรวจประเมิน/
เตรียมการตรวจประเมิน**
(3 วันทำการ)

หมายเหตุ : นัดหมายเกษตรกรสำเร็จและเกษตรกรพร้อม
ให้ตรวจประเมินได้ครบทุกข้อกำหนด



2. คัดเลือกผู้ตรวจประเมิน
(1 วันทำการ)



**1. ตรวจสอบเอกสาร รับคำขอ
และตรวจสอบคำขอ**
(1 วันทำการ)

หมายเหตุ : กรณีได้รับเอกสารและข้อมูล
จากเกษตรกรครบถ้วน



4. ดำเนินการตรวจประเมินแปลง
(1 วันทำการ)

หมายเหตุ : ผลการตรวจประเมินผ่านทุกข้อกำหนด

**5. ตรวจสอบเอกสาร จัดทำ
รายงานการตรวจประเมิน**
(10 วันทำการ)

หมายเหตุ : กรณีไม่ใช้ผลวิเคราะห์จากห้องปฏิบัติการประกอบการพิจารณารับรอง

**6. นัดหมายและดำเนินการประชุม
คณะกรรมการรับรองเพื่อพิจารณา**
(15 วันทำการ)

**7. จัดทำใบรับรองและทะเบียน
รายชื่อผู้ได้รับรอง**
(11 วันทำการ)

เอกสารประกอบการยื่นขอการรับรอง

- แบบคำขอรับรองแหล่งผลิตพืชอินทรีย์ (F51.1 สำหรับแปลงเดี่ยว/รายเดี่ยว) หรือ (F53 สำหรับกลุ่ม)
- บัตรประจำตัวประชาชน
- หลักฐานการจดทะเบียนนิติบุคคล (กรณีนิติบุคคล)
- หนังสือมอบอำนาจพร้อมสำเนาบัตรประชาชนผู้มอบอำนาจ (กรณีมอบอำนาจ)
- ใบรับรองแหล่งผลิตพืชอินทรีย์ฉบับเดิม (กรณีขอต่ออายุ)

การแก้ไขและตรวจติดตาม

ข้อบกพร่อง

- ระยะเวลาการแก้ไข จะขึ้นกับเกษตรกร
- ให้แก้ไขข้อบกพร่องได้ 2 ครั้ง รวมแล้วไม่เกิน 180 วัน

ช่องทางการให้บริการและวันเวลาทำการ

กลุ่มพัฒนาระบบตรวจรับรองมาตรฐานการผลิตพืช
กองพัฒนาระบบและรับรองมาตรฐานสินค้าพืช กรมวิชาการเกษตร
เลขที่ 50 ตึก 8 ชั้น กรมวิชาการเกษตร ถนนพหลโยธิน แขวงลาดยาว
เขตจตุจักร กทม. 10900

ให้บริการจันทร์ - ศุกร์ ในวันและเวลาราชการ โทรศัพท์ 02-5797520

ช่องทางการติดต่อ : สำนักวิจัยและพัฒนาการเกษตรเขตที่ 1-8

