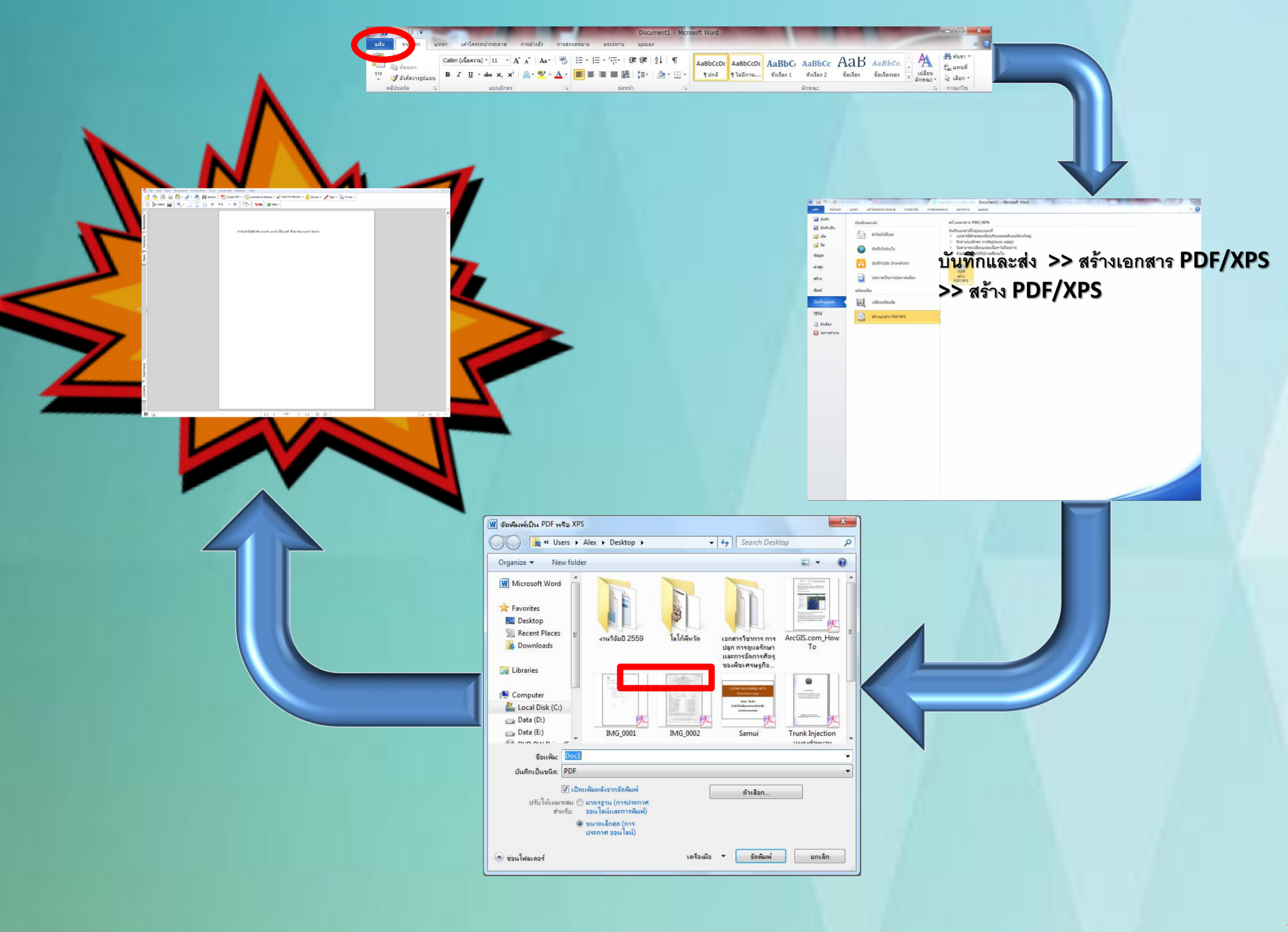


การจัดทำคลังผลงานวิจัย และเอกสารเผยแพร่

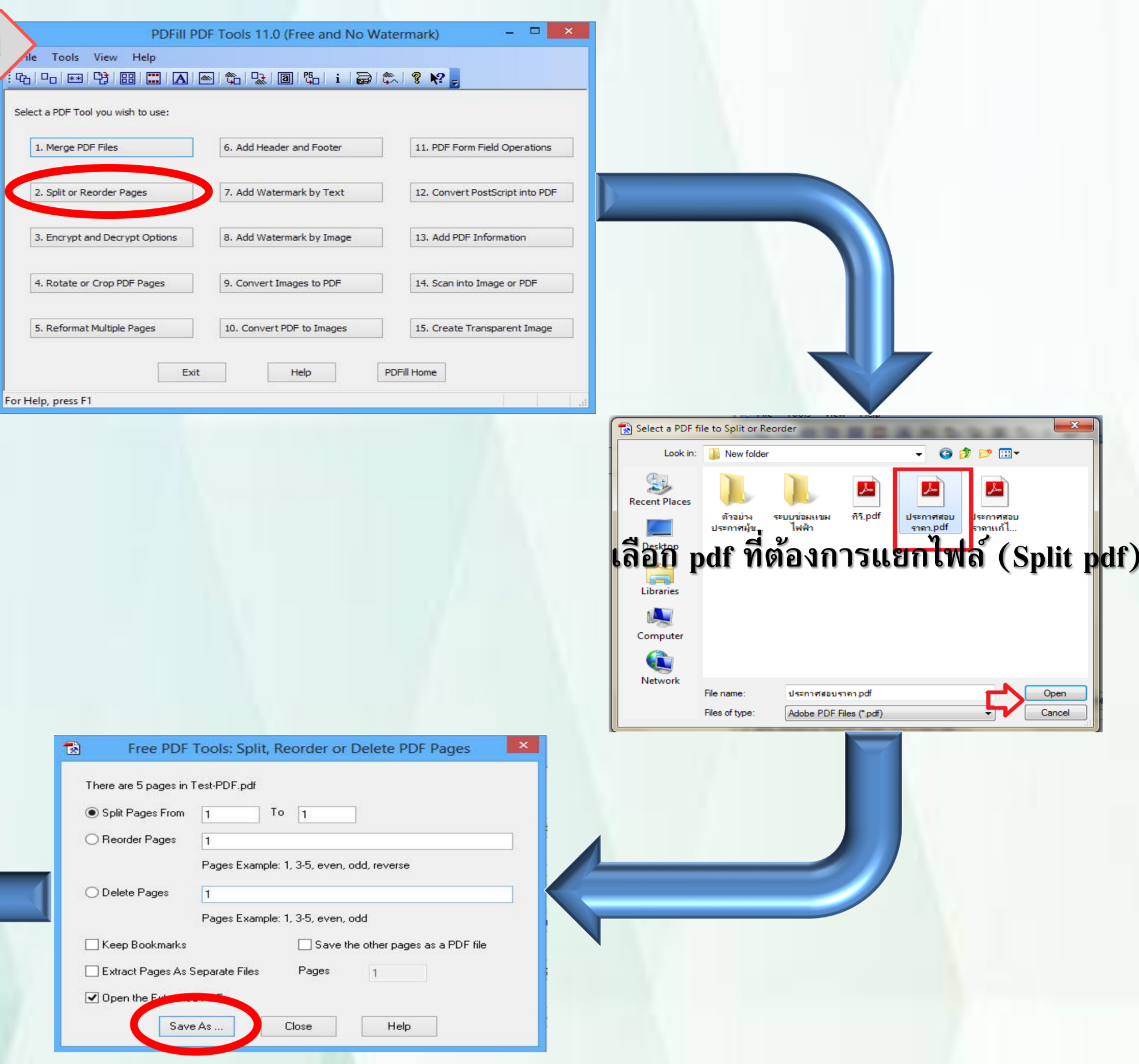
1 การแปลงไฟล์ Microsoft word เป็น pdf

เปิดโปรแกรม Microsoft Word และไฟล์งานเอกสารที่ต้องการแปลงไฟล์



2 การแยกเอกสาร pdf ออกเป็นเรื่อง

เปิดโปรแกรม PDFill PDF Tool

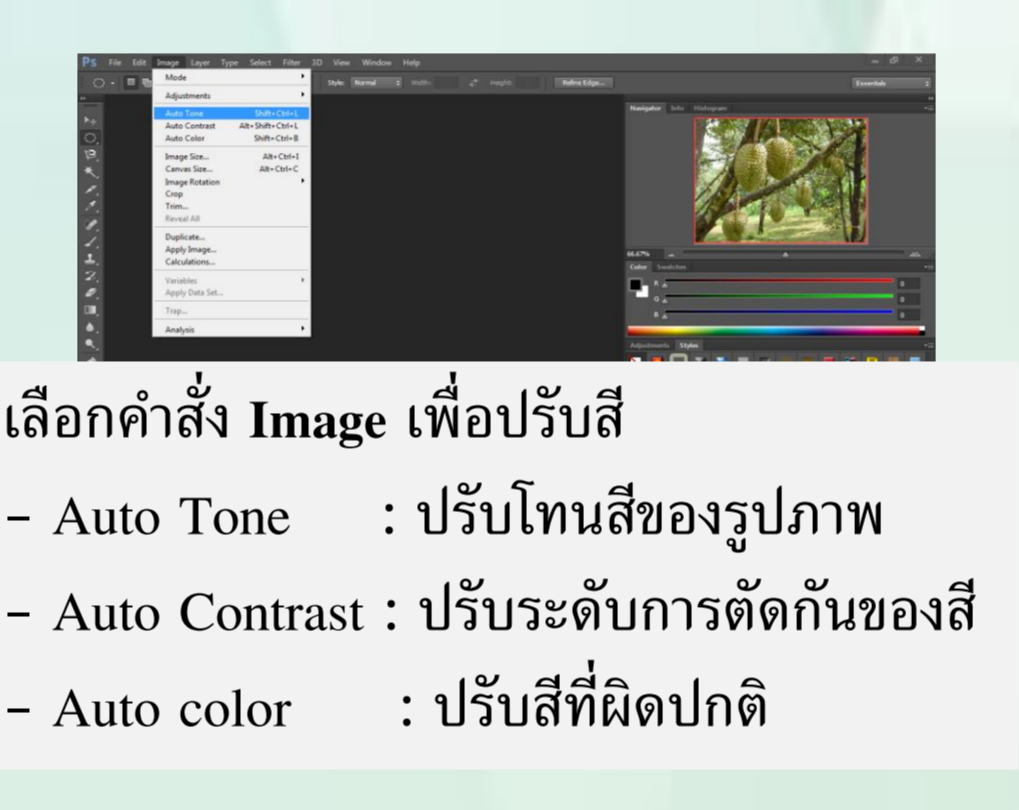


3 การนำข้อมูลเข้าสู่คลัง ผลงานวิจัย

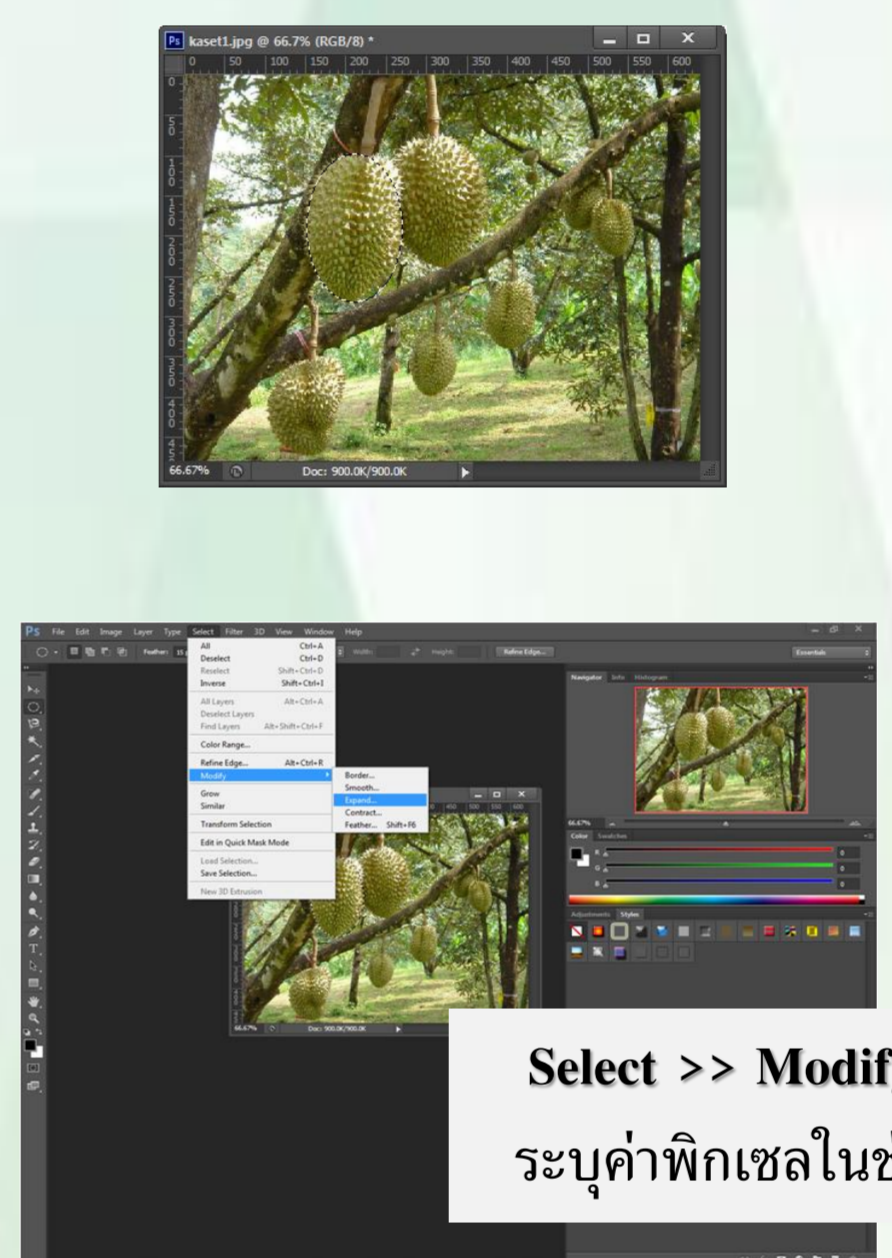


4 รูปภาพประกอบ

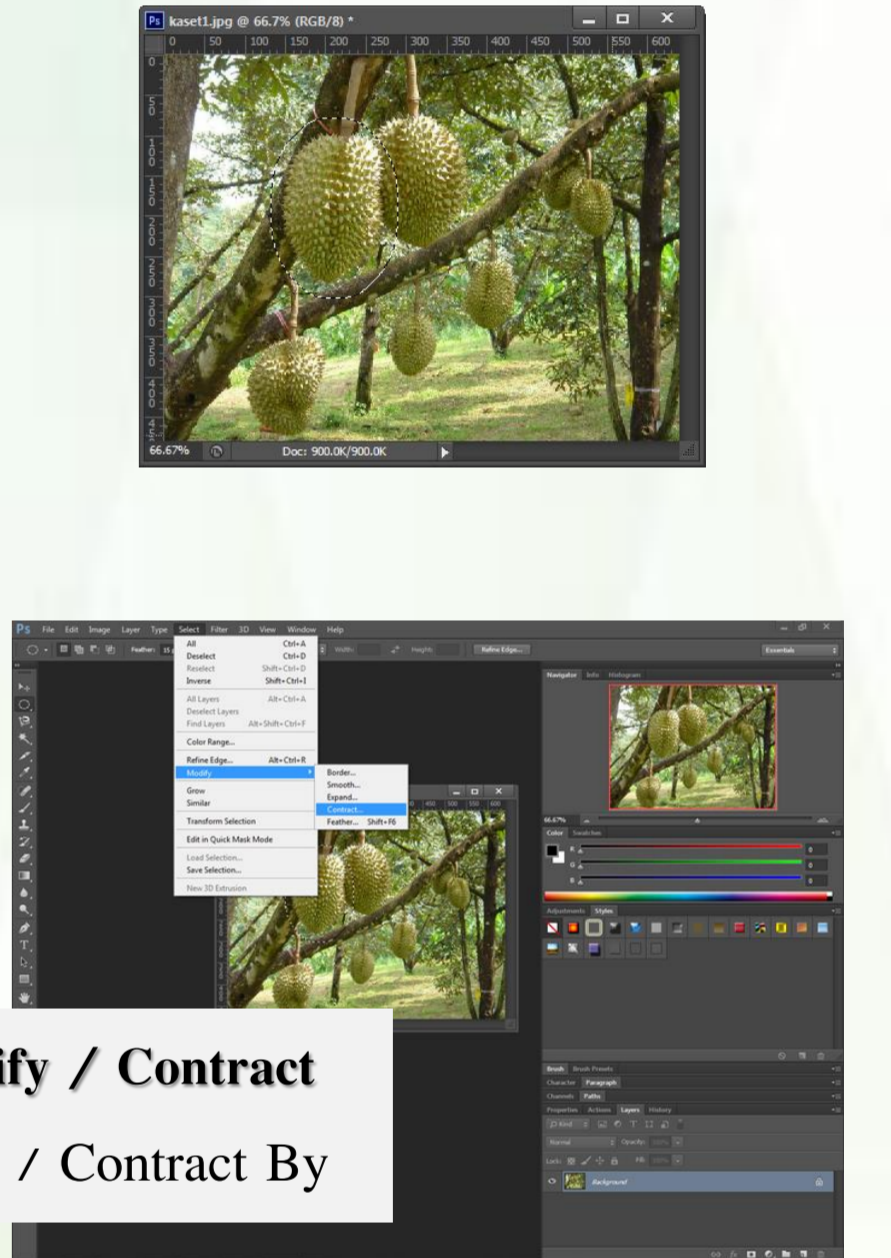
การปรับสีอัตโนมัติ



วิธีขยาย



วิธีลดขนาด



5 การนำเข้าระบบคลังผลงานวิจัยและเอกสารเผยแพร่



เมื่อเลือกปีที่ต้องการนำเข้าให้กดเลือก "บันทึกเรื่อง" (บริเวณมุมขวา)

ชื่อผู้ใช้ : doa

เรื่อง : ชื่อเรื่องของผลงานวิจัยที่นำเข้า

ข้อความของคุณ : บทคัดย่อของผลงานวิจัย

ในส่วนไฟล์แนบให้เลือก Choose File >> เพิ่มไฟล์แนบ >> ตั้งเรื่อง

กิจกรรมแลกเปลี่ยนเรียนรู้

ระบบการเรียนรู้ทางอิเล็กทรอนิกส์
องค์ความรู้ ภูมิวิชาการเกษตร
The Open Science Learning Management System

การประชุมแลกเปลี่ยนเรียนรู้