



รูปลักษณะสีผล และค่าความสุกสีเปลือกสับปะรด

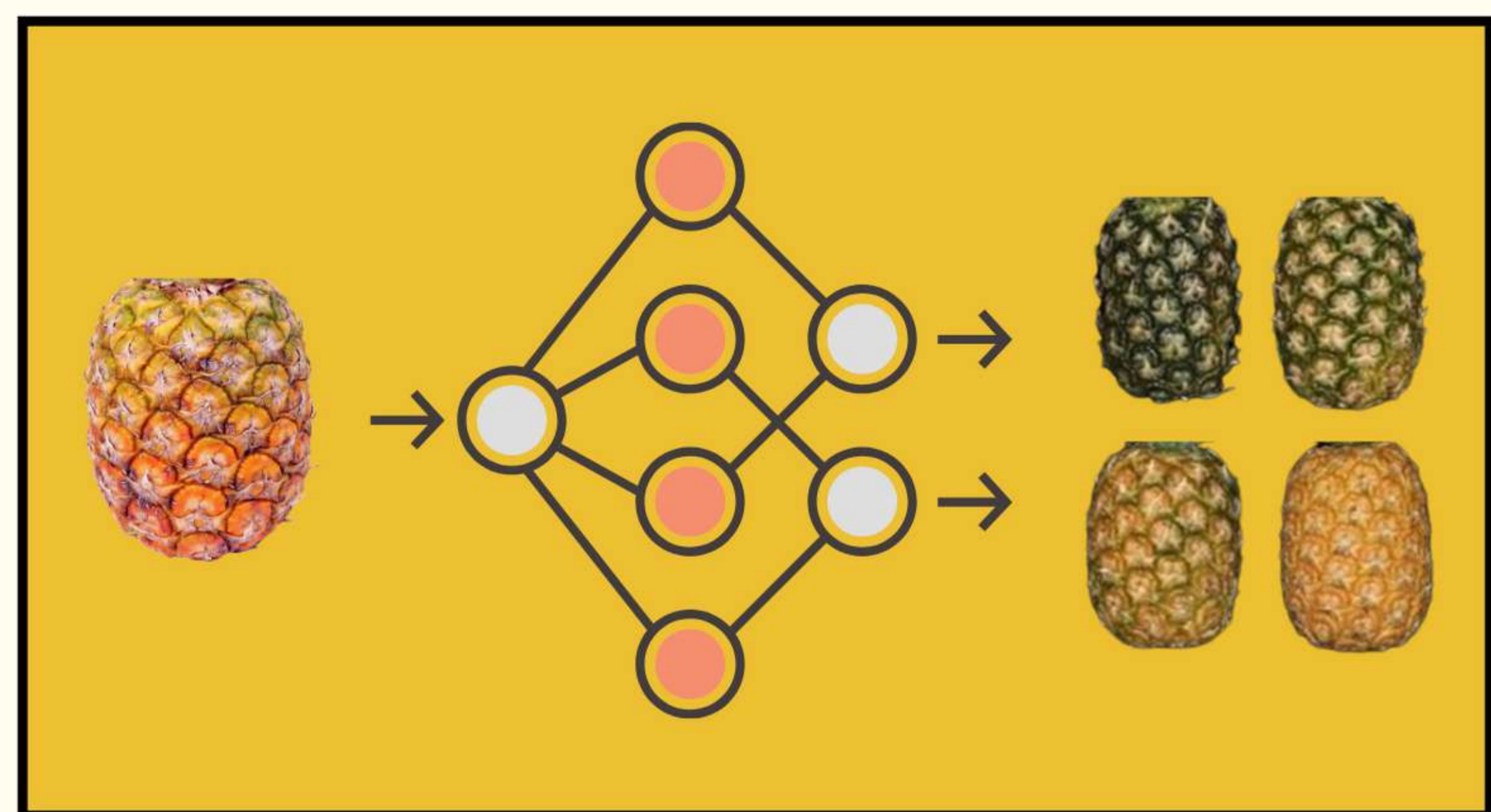


o o o o

ศูนย์เทคโนโลยีสารสนเทศและการสื่อสาร ภาควิชาการเกษตร

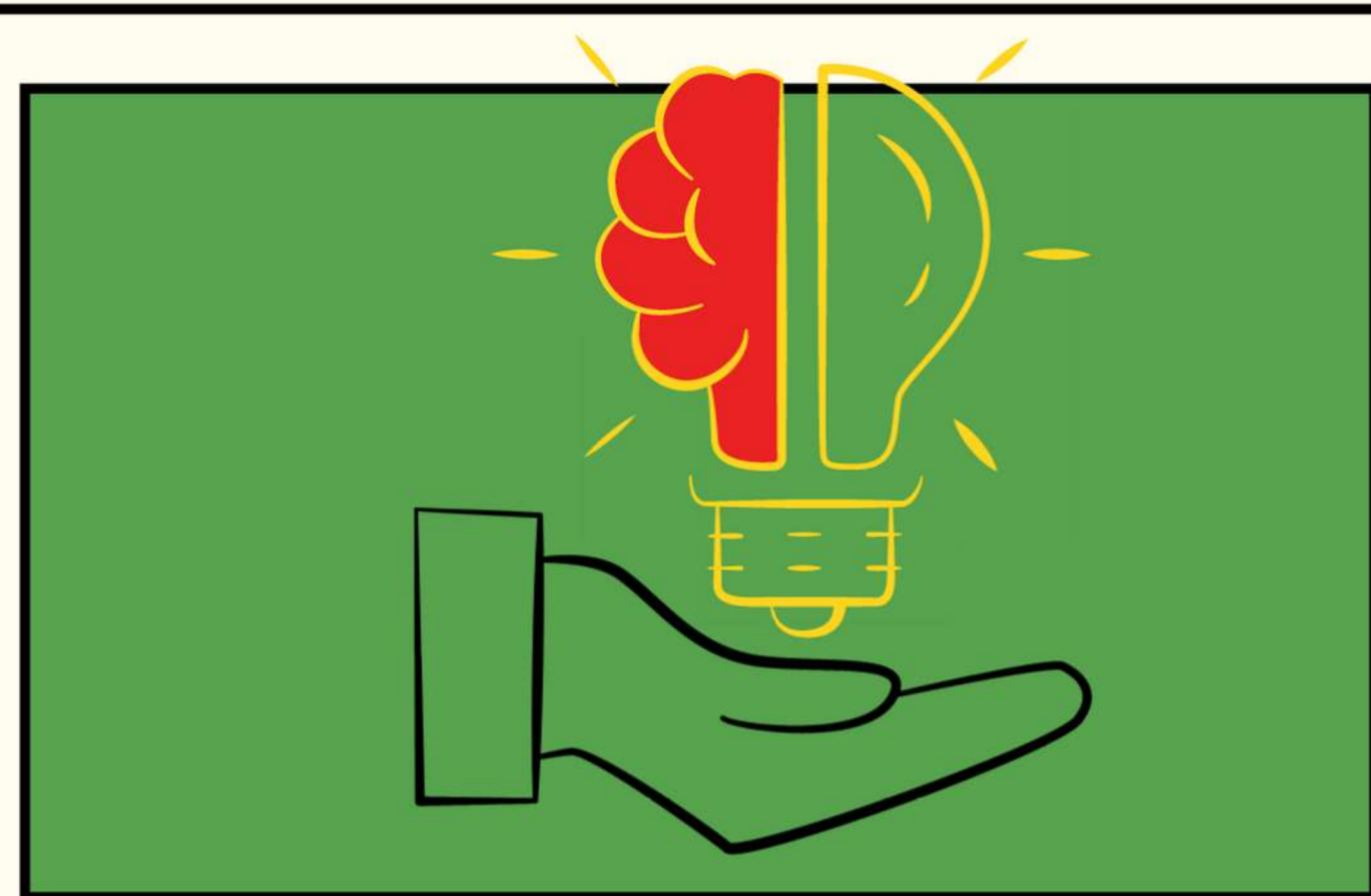
o o o o

LET'S GET TO KNOW THE DIFFERENT IDENTITIES!



สับปะรดเป็นพืชเศรษฐกิจชนิดหนึ่งที่สร้างรายได้จากการส่งออกในรูปสับปะรดกระป๋อง น้ำสับปะรด พันธุ์ที่นิยมมากที่สุด คือ พันธุ์ปัตตาเวีย/ปรานบุรี/สามร้อยยอด ปลูกเพื่อใช้ส่งโรงงานอุตสาหกรรม **แหล่งที่ปลูกสำคัญ** คือ จังหวัดประจวบคีรีขันธ์ ชลบุรี เพชรบุรี และชุมพรเป็นบางส่วน **ลักษณะเด่น** มีเนื้อสีเหลืองอ่อน และสีจะเข้มขึ้นในฤดูร้อน รสชาติดี น้ำหนักผลประมาณ 2 - 6 กิโลกรัม

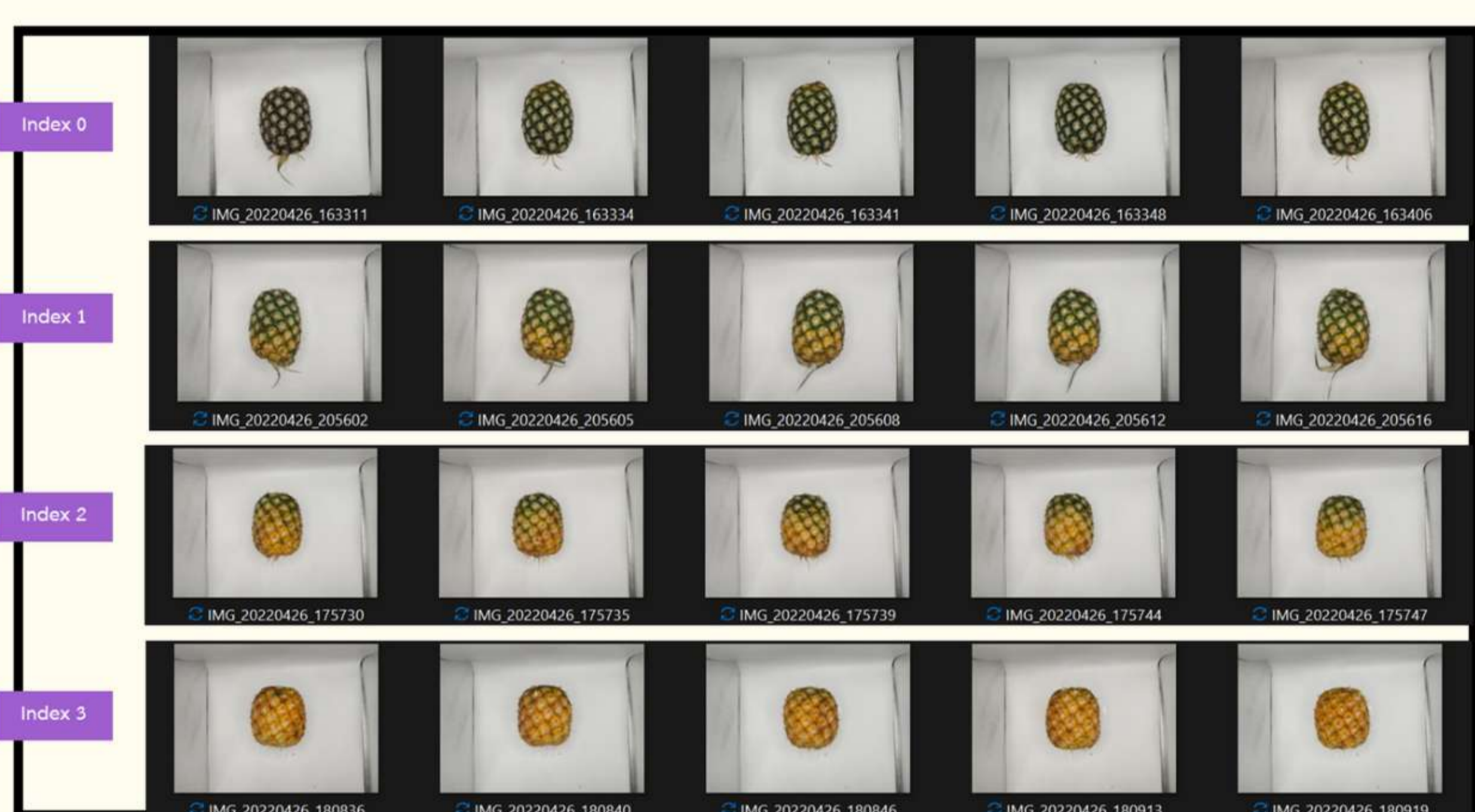
การเก็บเกี่ยวผลผลิตเป็นปัจจัยสำคัญที่มีผลต่อการเปลี่ยนสีเปลือกผลสับปะรดที่นำมาใช้กำหนดคุณภาพภายนอกที่ดีที่สุด จึงมี..แนวคิดในการพัฒนาวิเคราะห์ระดับความสุกสีเปลือกสับปะรดจากภาพถ่าย เพื่อช่วยระบุความสุกได้ถูกต้องแม่นยำ รวดเร็ว ใช้ง่าย และราคาไม่แพง เกษตรกรสามารถเข้ามามีส่วนร่วมในการนำผลพัฒนานวัตกรรมมาตรฐานสีเปลือกไปใช้ได้.. มีประโยชน์ในด้านธุรกิจการส่งออก



ลักษณะสีเปลือกผลสับปะรด..

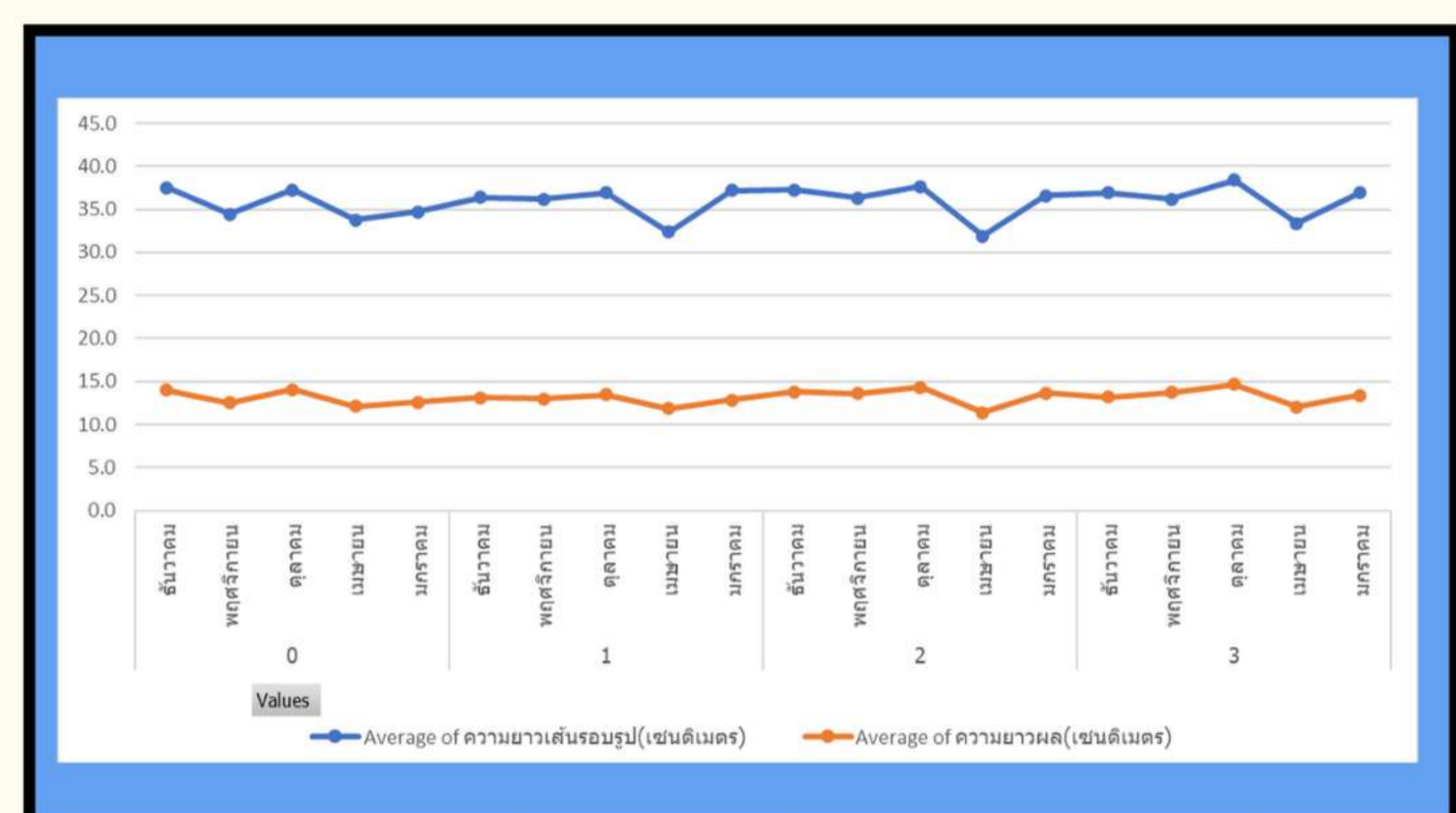
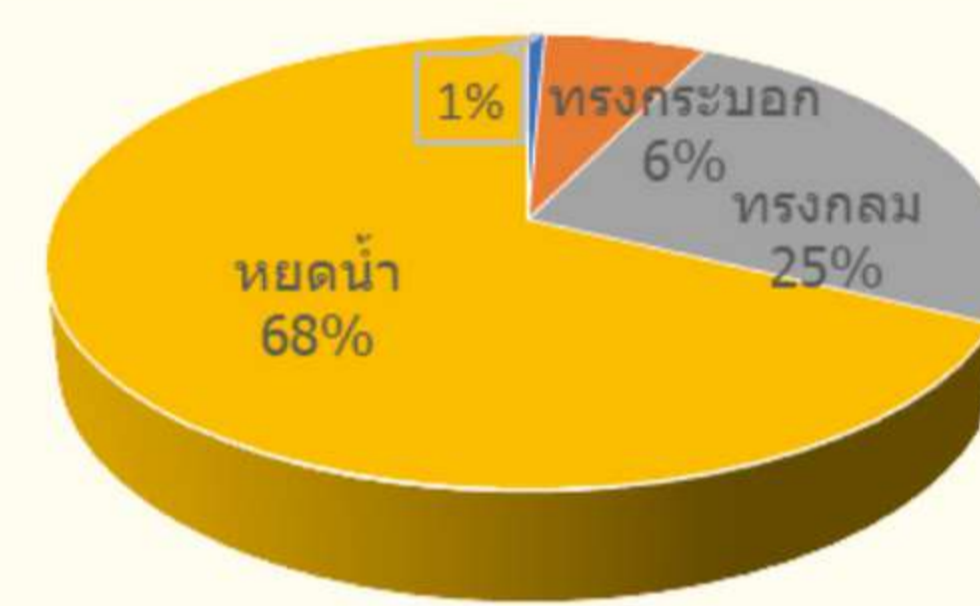
- 📷 บันทึกภาพ ภายใต้กล้องถ่ายรูปควบคุมแสงขนาด 40 เซนติเมตร สภาวะที่สามารถควบคุมความสว่างให้คงที่ เพื่อให้ได้ภาพที่มีสัญญาณรบกวนน้อยที่สุด
- ✅ แบ่งระดับสีเปลือกผลสับปะรดจำนวน 4 ระดับ

Index	ลักษณะสีเปลือกผล
0	เปลือกตาสีเขียวทั้งหมด
1	เปลือกตาเหลือง อยู่ระหว่าง 20% - 40% ของผล (ไม่เกิน 2 ตา)
2	เปลือกตาเหลือง ไม่น้อยกว่า 55% แต่ไม่เกิน 90% ของผล (7-9 ตา)
3	เปลือกตาสีเหลืองมากกว่า 90% แต่มีสีส้มไม่น้อยกว่า 20% ของผล



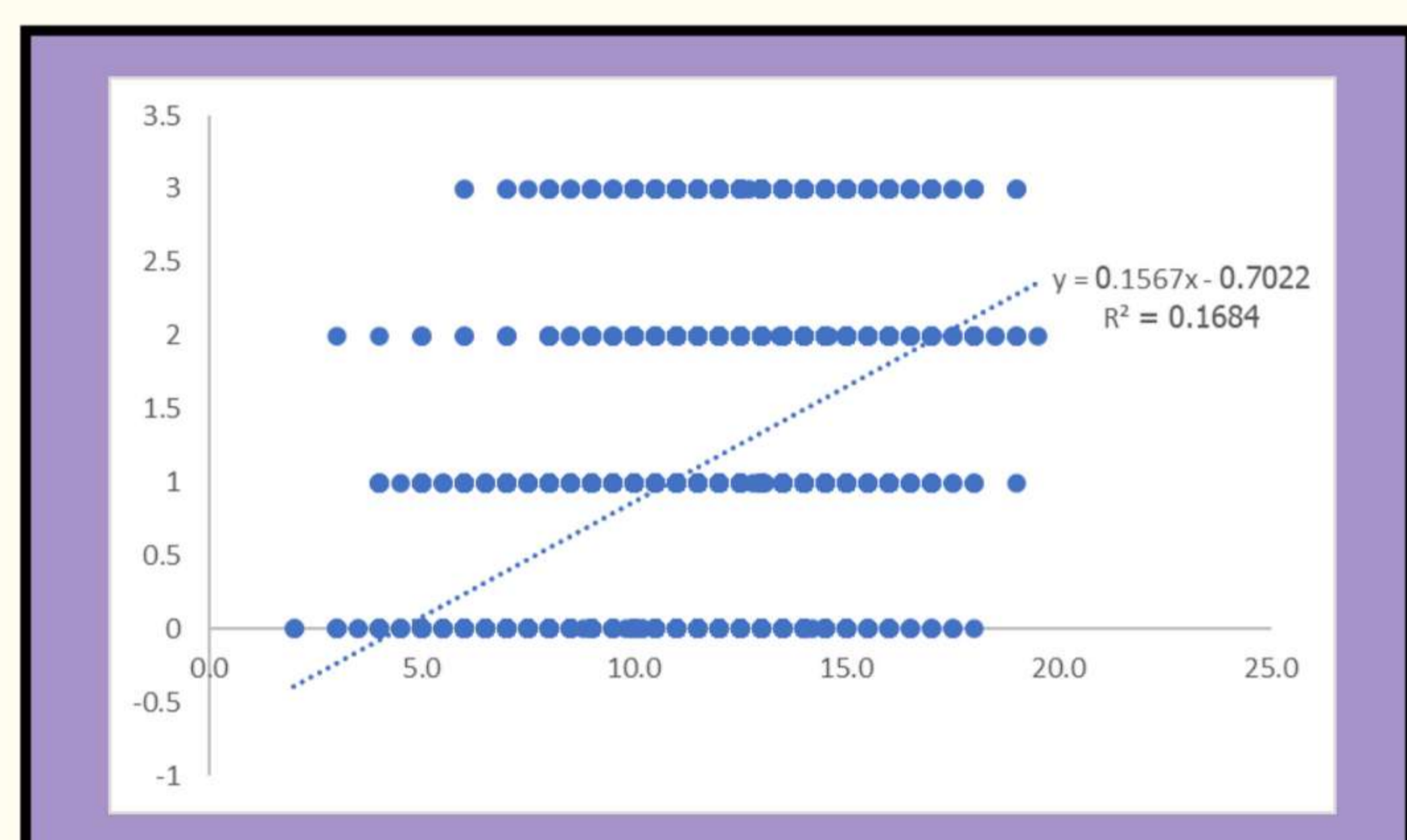
ลักษณะทรงผลสับปะรด..

- 🍍 ทรงผลหยดน้ำ รองลงมาเป็นทรงกลม ทรงกระบอก และรูปทรงไม่ชัดเจน ร้อยละ 68, 25, 6 และ 1 ตามลำดับ
- 🍍 ความยาวเส้นรอบผล อยู่ในช่วง 35.3 - 35.7 ซม.
- 🍍 ความยาวผล อยู่ในช่วง 12.9 - 13.7 ซม.



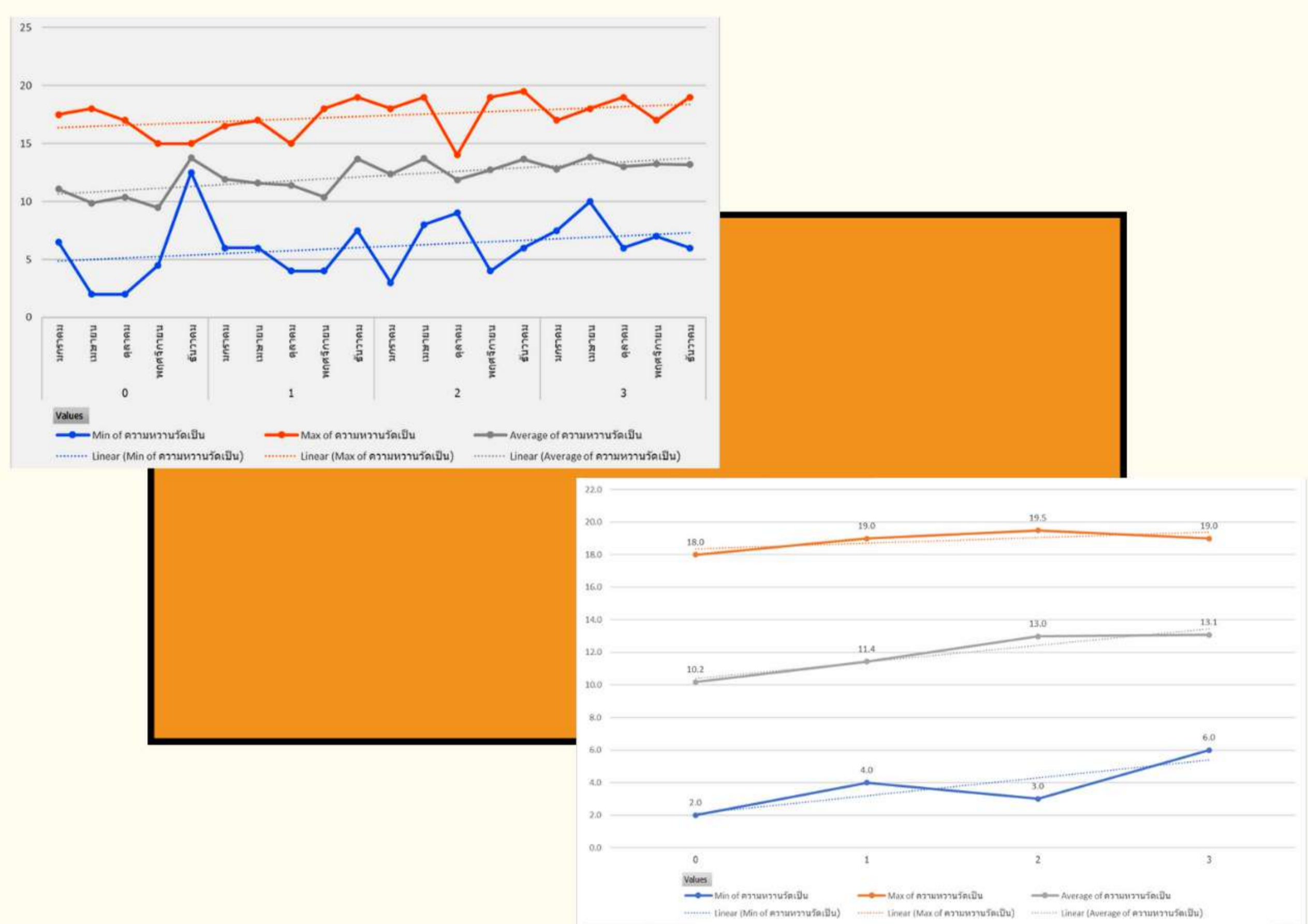
ความสัมพันธ์ระหว่างความหวานกับระดับสีเปลือกสับปะรด..

- ✅ ค่าสัมประสิทธิ์สหสัมพันธ์เท่ากับ 0.41 แสดงว่า ความหวานมีความสัมพันธ์กับระดับสีเปลือกสับปะรดน้อยมาก
- ✅ สมการความสัมพันธ์ แสดงได้ดังนี้ $y = 0.1567x - 0.7022$



เมื่อเปรียบเทียบระดับสีเปลือกสับปะรดกับค่าความหวาน (°Brix) รายเดือน พบว่า

- ลักษณะสีเปลือกที่ระดับ 0 (เปลือกตาเขียวทั้งหมด) มีค่าความหวานต่ำสุด-สูงสุด อยู่ในช่วง 2-18 °Brix
- ลักษณะสีเปลือกที่ระดับ 1 (เปลือกตาเหลือง 20-40%) มีค่าความหวานต่ำสุด-สูงสุด อยู่ในช่วง 4-19 °Brix
- ลักษณะสีเปลือกที่ระดับ 2 (เปลือกตาเหลืองไม่น้อยกว่า 55%) มีค่าความหวานต่ำสุด-สูงสุด อยู่ในช่วง 3-19.5 °Brix
- ลักษณะสีเปลือกที่ระดับ 3 (เปลือกตาเหลืองมากกว่า 90%) มีค่าความหวานต่ำสุด-สูงสุด อยู่ในช่วง 6-19 °Brix



สรุป..

ลักษณะสีเปลือกสับปะรดกับค่าความหวานมีความสัมพันธ์ (p < 0.05)

Index	ลักษณะสีเปลือก	ความหวาน (°Brix)	น้ำหนัก (kg)	ความยาวเส้นรอบรูป (cm)	ความยาวผล (cm)
0		2.0 - 18.0 (mean = 10.2)	0.94	14.5 - 48.5 (mean = 35.3)	4.0 - 21.0 (mean = 12.9)
1		4.0 - 19.0 (mean = 11.4)	0.96	24.0 - 49.0 (mean = 36.1)	7.0 - 23.5 (mean = 12.9)
2		3.0 - 19.5 (mean = 13.0)	1.02	26.7 - 52.5 (mean = 36.4)	9.0 - 24.0 (mean = 13.5)
3		6.0 - 19.0 (mean = 13.1)	1.01	28.3 - 48.5 (mean = 36.7)	8.0 - 23.4 (mean = 13.3)