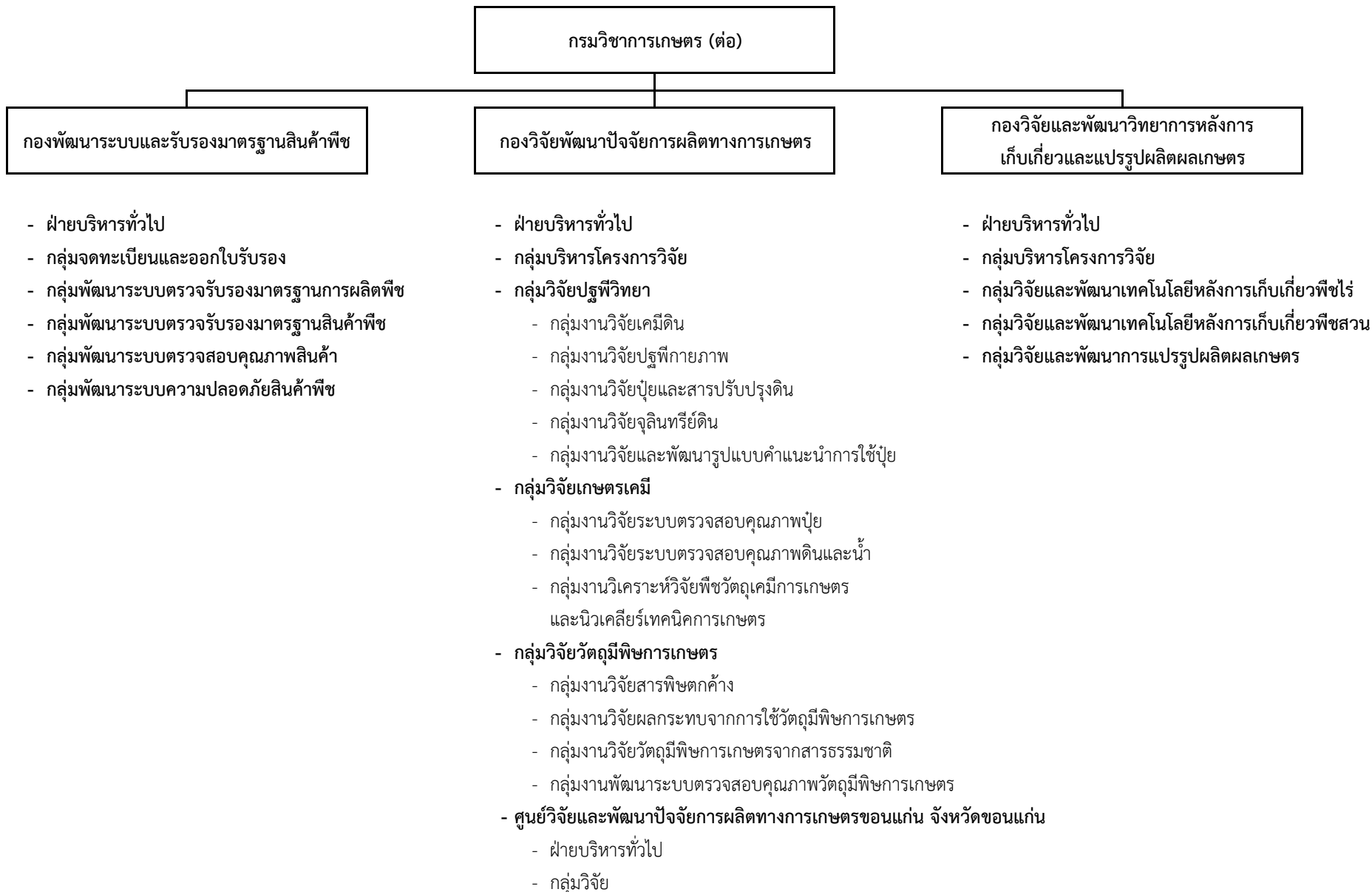
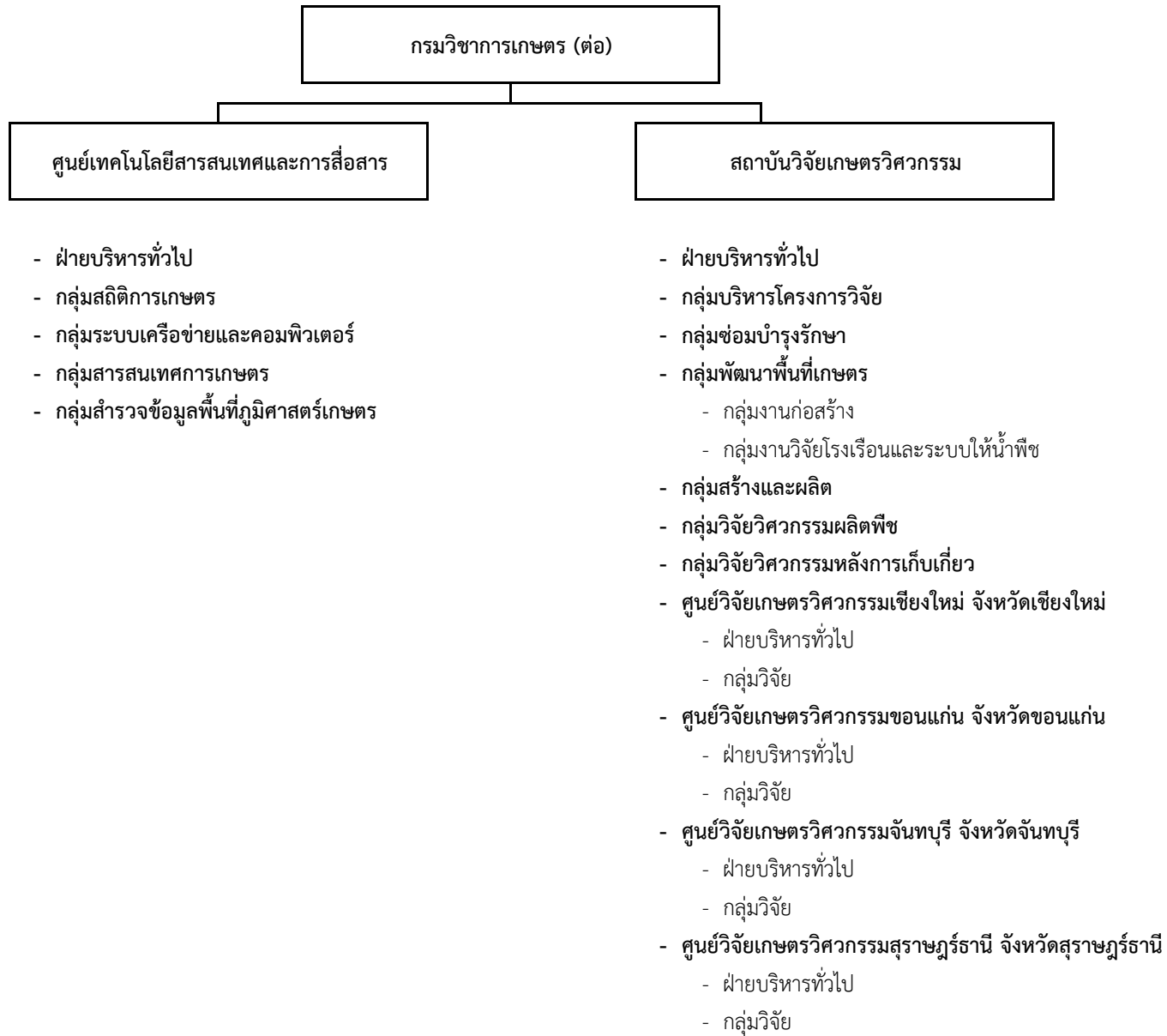
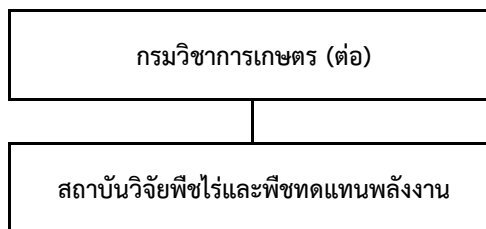


แผนภูมิโครงสร้างการแบ่งงานภายใน กรมวิชาการเกษตร

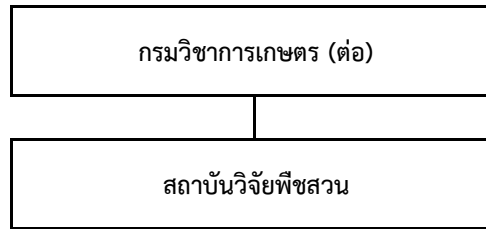








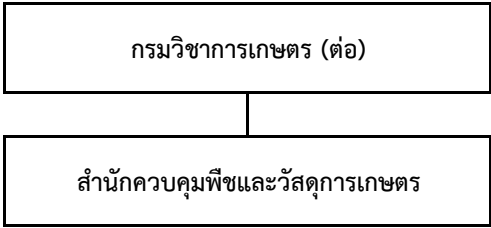
- ฝ่ายบริหารทั่วไป
- กลุ่มบริหารโครงการวิจัย
- กลุ่มวิชาการ
- ศูนย์วิจัยพืชไร่เชียงใหม่ จังหวัดเชียงใหม่
 - ฝ่ายบริหารทั่วไป
 - กลุ่มวิจัย
- ศูนย์วิจัยและพัฒนาเมล็ดพันธุ์พืชพิษณุโลก จังหวัดพิษณุโลก
 - ฝ่ายบริหารทั่วไป
 - กลุ่มวิจัย
 - กลุ่มผลิตเมล็ดพันธุ์และรับรองคุณภาพเมล็ดพันธุ์
- ศูนย์วิจัยพืชไร่อุบลราชธานี จังหวัดอุบลราชธานี
 - ฝ่ายบริหารทั่วไป
 - กลุ่มวิจัย
- ศูนย์วิจัยพืชไร่ชัยนาท จังหวัดชัยนาท
 - ฝ่ายบริหารทั่วไป
 - กลุ่มวิจัย
- ศูนย์วิจัยพืชไร่นครสวรรค์ จังหวัดนครสวรรค์
 - ฝ่ายบริหารทั่วไป
 - กลุ่มวิจัย
- ศูนย์วิจัยพืชไร่ขอนแก่น จังหวัดขอนแก่น
 - ฝ่ายบริหารทั่วไป
 - กลุ่มวิจัย
- ศูนย์วิจัยพืชไร่ระยอง จังหวัดระยอง
 - ฝ่ายบริหารทั่วไป
 - กลุ่มวิจัย
- ศูนย์วิจัยปาล์มน้ำมันสุราษฎร์ธานี จังหวัดสุราษฎร์ธานี
 - ฝ่ายบริหารทั่วไป
 - กลุ่มวิจัย
- ศูนย์วิจัยปาล์มน้ำมันกระบี่ จังหวัดกระบี่
 - ฝ่ายบริหารทั่วไป
 - กลุ่มวิจัย
- ศูนย์วิจัยพืชไร่สงขลา จังหวัดสงขลา
 - ฝ่ายบริหารทั่วไป
 - กลุ่มวิจัย
- ศูนย์วิจัยพืชไร่สุพรรณบุรี จังหวัดสุพรรณบุรี
 - ฝ่ายบริหารทั่วไป
 - กลุ่มวิจัย



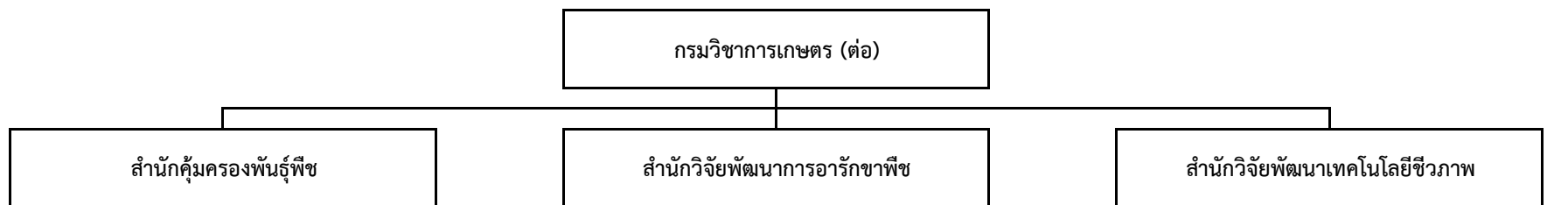
- ฝ่ายบริหารทั่วไป
- กลุ่มบริหารโครงการวิจัย
- กลุ่มวิชาการ
- ศูนย์วิจัยพืชสวนเชียงราย จังหวัดเชียงราย
 - ฝ่ายบริหารทั่วไป
 - กลุ่มวิจัย
- ศูนย์วิจัยเกษตรหลวงเชียงใหม่ จังหวัดเชียงใหม่
 - ฝ่ายบริหารทั่วไป
 - กลุ่มวิจัย
- ศูนย์วิจัยพืชสวนเลย จังหวัดเลย
 - ฝ่ายบริหารทั่วไป
 - กลุ่มวิจัย
- ศูนย์วิจัยพืชสวนศรีสะเกษ จังหวัดศรีสะเกษ
 - ฝ่ายบริหารทั่วไป
 - กลุ่มวิจัย
- ศูนย์วิจัยพืชสวนจันทบุรี จังหวัดจันทบุรี
 - ฝ่ายบริหารทั่วไป
 - กลุ่มวิจัย
- ศูนย์วิจัยพืชสวนชุมพร จังหวัดชุมพร
 - ฝ่ายบริหารทั่วไป
 - กลุ่มวิจัย
- ศูนย์วิจัยพืชสวนตรัง จังหวัดตรัง
 - ฝ่ายบริหารทั่วไป
 - กลุ่มวิจัย
- ศูนย์วิจัยพืชสวนสุโขทัย จังหวัดสุโขทัย
 - ฝ่ายบริหารทั่วไป
 - กลุ่มวิจัย
- ศูนย์วิจัยพืชสวนยะลา จังหวัดยะลา
 - ฝ่ายบริหารทั่วไป
 - กลุ่มวิจัย
- ศูนย์วิจัยเกษตรที่สูงเพชรบูรณ์ จังหวัดเพชรบูรณ์
 - ฝ่ายบริหารทั่วไป
 - กลุ่มวิจัย



หมายเหตุ : อยู่ระหว่างการขอปรับปรุงโครงสร้างการแบ่งส่วนราชการของกรมวิชาการเกษตร



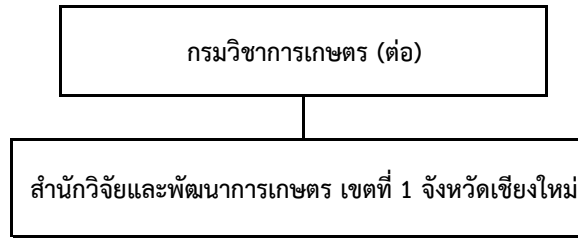
- ฝ่ายบริหารทั่วไป
- กลุ่มบริหารโครงการวิจัย
- กลุ่มวิชาการ
- กลุ่มควบคุมวัตถุอันตราย
- กลุ่มควบคุมปุ๋ย
- กลุ่มควบคุมพันธุ์พืช
- กลุ่มสารวัตรเกษตร
- กลุ่มบริการส่งออกสินค้าเกษตร
- ด้านตรวจพืชทำอากาศยานสุวรรณภูมิ
- ด้านตรวจพืชทำอากาศยานดอนเมือง
- ด้านตรวจพืชทำเรือกรุงเทพ
- ด้านตรวจพืชไปรษณีย์
- ด้านตรวจพืชลาดกระบัง
- ด้านตรวจพืชทำเรือแหลมฉบัง จังหวัดชลบุรี
- ด้านตรวจพืชทำอากาศยานอุตะเภา จังหวัดระยอง
- ด้านตรวจพืชขอรัญประเทศ จังหวัดสระแก้ว
- ด้านตรวจพืชทำเรือคลองใหญ่ จังหวัดตราด
- ด้านตรวจพืชจันทบุรี จังหวัดจันทบุรี
- ด้านตรวจพืชสังขละบุรี จังหวัดกาญจนบุรี
- ด้านตรวจพืชแม่กลอง จังหวัดสมุทรสงคราม
- ด้านตรวจพืชทำอากาศยานเชียงใหม่ จังหวัดเชียงใหม่
- ด้านตรวจพืชเชียงใหม่ จังหวัดเชียงใหม่
- ด้านตรวจพืชเชียงใหม่ จังหวัดเชียงใหม่
- ด้านตรวจพืชแม่สาย จังหวัดเชียงราย
- ด้านตรวจพืชทำอากาศยานแม่ฟ้าหลวงเชียงราย จังหวัดเชียงราย
- ด้านตรวจพืชแม่สอด จังหวัดตาก
- ด้านตรวจพืชแม่สะเรียง จังหวัดแม่ฮ่องสอน
- ด้านตรวจพืชแม่ฮ่องสอน จังหวัดแม่ฮ่องสอน
- ด้านตรวจพืชทุ่งช้าง จังหวัดน่าน
- ด้านตรวจพืชสะเดา จังหวัดสงขลา
- ด้านตรวจพืชป่าดงเบงก่า จังหวัดสงขลา
- ด้านตรวจพืชท่าเรือสงขลา จังหวัดสงขลา
- ด้านตรวจพืชทำอากาศยานหาดใหญ่ จังหวัดสงขลา
- ด้านตรวจพืชเบตง จังหวัดยะลา
- ด้านตรวจพืชท่าเรือตากใบ จังหวัดนราธิวาส
- ด้านตรวจพืชสุโหล่งโก-ลก จังหวัดนราธิวาส
- ด้านตรวจพืชท่าเรือปัตตานี จังหวัดปัตตานี
- ด้านตรวจพืชท่าเรือสตูล จังหวัดสตูล
- ด้านตรวจพืชวังประจัน จังหวัดสตูล
- ด้านตรวจพืชทำอากาศยานภูเก็ต จังหวัดภูเก็ต
- ด้านตรวจพืชท่าเรือภูเก็ต จังหวัดภูเก็ต
- ด้านตรวจพืชท่าเรือระนอง จังหวัดระนอง
- ด้านตรวจพืชท่าเรือกันตัง จังหวัดตรัง
- ด้านตรวจพืชกระบี่ จังหวัดกระบี่
- ด้านตรวจพืชเกาะสมุย จังหวัดสุราษฎร์ธานี
- ด้านตรวจพืชประจวบคีรีขันธ์ จังหวัดประจวบคีรีขันธ์
- ด้านตรวจพืชบ้านประกอบ จังหวัดสงขลา
- ด้านตรวจพืชหนองคาย จังหวัดหนองคาย
- ด้านตรวจพืชมุกดาหาร จังหวัดมุกดาหาร
- ด้านตรวจพืชช่องเม็ก จังหวัดอุบลราชธานี
- ด้านตรวจพืชนครพนม จังหวัดนครพนม
- ด้านตรวจพืชท่าลี่ จังหวัดเลย
- ด้านตรวจพืชช่องจอม จังหวัดสุรินทร์
- ด้านตรวจพืชเชียงคาน จังหวัดเลย
- ด้านตรวจพืชบึงกาฬ จังหวัดบึงกาฬ
- ด้านตรวจพืชช่องสะง่า จังหวัดศรีสะเกษ
- ด้านตรวจพืชทำอากาศยานอุดรธานี จังหวัดอุดรธานี
- ด้านตรวจพืชภูตู จังหวัดอุดรดิษฐ์



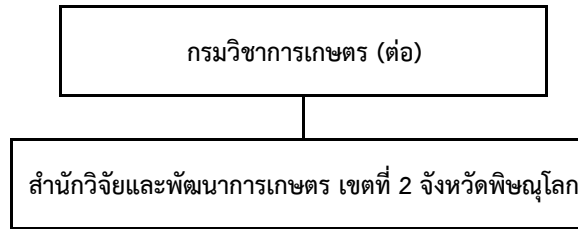
- ฝ่ายบริหารทั่วไป
- กลุ่มวิจัยการคุ้มครองพันธุ์พืช
- กลุ่มวิจัยอนุสัญญาไซเตสด้านพืช
- กลุ่มวิจัยพฤกษศาสตร์และพันธุศาสตร์พืช

- ฝ่ายบริหารทั่วไป
- กลุ่มบริหารโครงการวิจัย
- กลุ่มกัญและสัตววิทยา
 - กลุ่มงานอนุกรมวิธานแมลง
 - กลุ่มงานวิจัยการปราบศัตรูพืชทางชีวภาพ
 - กลุ่มงานวิจัยการใช้สารป้องกันกำจัดศัตรูพืช
 - กลุ่มงานวิจัยสัตววิทยาการเกษตร
 - กลุ่มงานวิจัยไรและแมงมุม
- กลุ่มวิจัยโรคพืช
 - กลุ่มงานวิทยาไมโค
 - กลุ่มงานไวรัสวิทยา
 - กลุ่มงานไส้เดือนฝอย
 - กลุ่มงานแบคทีเรียวิทยา
- กลุ่มวิจัยวัชพืช
- กลุ่มวิจัยการกักกันพืช
 - กลุ่มงานวิเคราะห์ความเสี่ยงศัตรูพืช
 - กลุ่มงานวินิจฉัยศัตรูพืชกักกัน
 - กลุ่มงานกำจัดศัตรูพืชกักกัน
 - กลุ่มงานเฝ้าระวังศัตรูพืชกักกัน
- กลุ่มบริหารศัตรูพืช

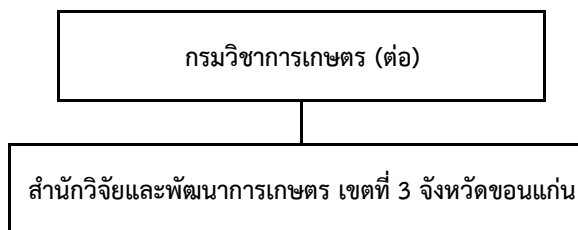
- ฝ่ายบริหารทั่วไป
- กลุ่มวิจัยเทคโนโลยีชีวภาพทางการเกษตร
- กลุ่มวิจัยพัฒนาการตรวจสอบพืชและจุลินทรีย์ดัดแปรพันธุกรรม
- กลุ่มวิจัยพัฒนาธนาคารเชื้อพันธุ์พืชและจุลินทรีย์
- กลุ่มวิจัยและพัฒนาเห็ด



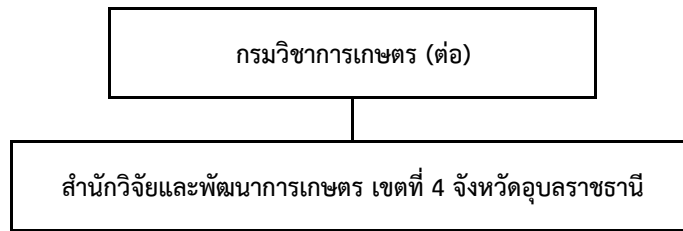
- กลุ่มประสานและบริหารนโยบาย
- กลุ่มวิชาการ
- กลุ่มพัฒนาการตรวจสอบพืชและปัจจัยการผลิต
- กลุ่มถ่ายทอดเทคโนโลยี
- กลุ่มควบคุมตามพระราชบัญญัติ
- กลุ่มจัดการพื้นที่
- ศูนย์วิจัยและพัฒนาการเกษตรแพร่ จังหวัดแพร่
 - ฝ่ายบริหารทั่วไป
 - กลุ่มวิจัยและพัฒนา
 - กลุ่มบริการวิชาการ
- ศูนย์วิจัยและพัฒนาการเกษตรน่าน จังหวัดน่าน
 - ฝ่ายบริหารทั่วไป
 - กลุ่มวิจัยและพัฒนา
 - กลุ่มบริการวิชาการ
- ศูนย์วิจัยและพัฒนาการเกษตรลำปาง จังหวัดลำปาง
 - ฝ่ายบริหารทั่วไป
 - กลุ่มวิจัยและพัฒนา
 - กลุ่มบริการวิชาการ
- ศูนย์วิจัยและพัฒนาการเกษตรที่สูงเชียงราย จังหวัดเชียงราย
 - ฝ่ายบริหารทั่วไป
 - กลุ่มวิจัยและพัฒนา
 - กลุ่มบริการวิชาการ
- ศูนย์วิจัยและพัฒนาการเกษตรเชียงใหม่ จังหวัดเชียงใหม่
 - ฝ่ายบริหารทั่วไป
 - กลุ่มวิจัยและพัฒนา
 - กลุ่มบริการวิชาการ
- ศูนย์วิจัยและพัฒนาการเกษตรแม่ฮ่องสอน จังหวัดแม่ฮ่องสอน
 - ฝ่ายบริหารทั่วไป
 - กลุ่มวิจัยและพัฒนา
 - กลุ่มบริการวิชาการ



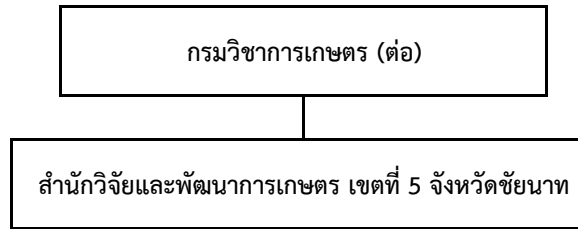
- กลุ่มประสานและบริหารนโยบาย
- กลุ่มวิชาการ
- กลุ่มพัฒนาการตรวจสอบพืชและปัจจัยการผลิต
- กลุ่มถ่ายทอดเทคโนโลยี
- กลุ่มควบคุมตามพระราชบัญญัติ
- กลุ่มจัดการพื้นที่
- ศูนย์วิจัยและพัฒนาการเกษตรพิจิตร จังหวัดพิจิตร
 - ฝ่ายบริหารทั่วไป
 - กลุ่มวิจัยและพัฒนา
 - กลุ่มบริการวิชาการ
- ศูนย์วิจัยและพัฒนาการเกษตรสุโขทัย จังหวัดสุโขทัย
 - ฝ่ายบริหารทั่วไป
 - กลุ่มวิจัยและพัฒนา
 - กลุ่มบริการวิชาการ
- ศูนย์วิจัยและพัฒนาการเกษตรตาก จังหวัดตาก
 - ฝ่ายบริหารทั่วไป
 - กลุ่มวิจัยและพัฒนา
 - กลุ่มบริการวิชาการ
- ศูนย์วิจัยและพัฒนาการเกษตรอุดรดิตถ์ จังหวัดอุดรดิตถ์
 - ฝ่ายบริหารทั่วไป
 - กลุ่มวิจัยและพัฒนา
 - กลุ่มบริการวิชาการ
- ศูนย์วิจัยและพัฒนาการเกษตรเพชรบูรณ์ จังหวัดเพชรบูรณ์
 - ฝ่ายบริหารทั่วไป
 - กลุ่มวิจัยและพัฒนา
 - กลุ่มบริการวิชาการ



- กลุ่มประสานและบริหารนโยบาย
- กลุ่มวิชาการ
- กลุ่มพัฒนาการตรวจสอบพืชและปัจจัยการผลิต
- กลุ่มถ่ายทอดเทคโนโลยี
- กลุ่มควบคุมตามพระราชบัญญัติ
- กลุ่มจัดการพื้นที่
- ศูนย์วิจัยและพัฒนาการเกษตรหนองคาย จังหวัดหนองคาย
 - ฝ่ายบริหารทั่วไป
 - กลุ่มวิจัยและพัฒนา
 - กลุ่มบริการวิชาการ
- ศูนย์วิจัยและพัฒนาการเกษตรกาฬสินธุ์ จังหวัดกาฬสินธุ์
 - ฝ่ายบริหารทั่วไป
 - กลุ่มวิจัยและพัฒนา
 - กลุ่มบริการวิชาการ
- ศูนย์วิจัยและพัฒนาการเกษตรขอนแก่น จังหวัดขอนแก่น
 - ฝ่ายบริหารทั่วไป
 - กลุ่มวิจัยและพัฒนา
 - กลุ่มบริการวิชาการ
- ศูนย์วิจัยและพัฒนาการเกษตรเลย จังหวัดเลย
 - ฝ่ายบริหารทั่วไป
 - กลุ่มวิจัยและพัฒนา
 - กลุ่มบริการวิชาการ
- ศูนย์วิจัยและพัฒนาการเกษตรอุดรธานี จังหวัดอุดรธานี
 - ฝ่ายบริหารทั่วไป
 - กลุ่มวิจัยและพัฒนา
 - กลุ่มบริการวิชาการ
- ศูนย์วิจัยและพัฒนาการเกษตรมุกดาหาร จังหวัดมุกดาหาร
 - ฝ่ายบริหารทั่วไป
 - กลุ่มวิจัยและพัฒนา
 - กลุ่มบริการวิชาการ
- ศูนย์วิจัยและพัฒนาการเกษตรสกลนคร จังหวัดสกลนคร
 - ฝ่ายบริหารทั่วไป
 - กลุ่มวิจัยและพัฒนา
 - กลุ่มบริการวิชาการ
- ศูนย์วิจัยและพัฒนาการเกษตรนครพนม จังหวัดนครพนม
 - ฝ่ายบริหารทั่วไป
 - กลุ่มวิจัยและพัฒนา
 - กลุ่มบริการวิชาการ
- ศูนย์วิจัยและพัฒนาการเกษตรชัยภูมิ จังหวัดชัยภูมิ
 - ฝ่ายบริหารทั่วไป
 - กลุ่มวิจัยและพัฒนา
 - กลุ่มบริการวิชาการ



- กลุ่มประสานและบริหารนโยบาย
- กลุ่มวิชาการ
- กลุ่มพัฒนาการตรวจสอบพืชและปัจจัยการผลิต
- กลุ่มถ่ายทอดเทคโนโลยี
- กลุ่มควบคุมตามพระราชบัญญัติ
- กลุ่มจัดการพื้นที่
- ศูนย์วิจัยและพัฒนาการเกษตรนครราชสีมา จังหวัดนครราชสีมา
 - ฝ่ายบริหารทั่วไป
 - กลุ่มวิจัยและพัฒนา
 - กลุ่มบริการวิชาการ
- ศูนย์วิจัยและพัฒนาการเกษตรโนนสูง จังหวัดนครราชสีมา
 - ฝ่ายบริหารทั่วไป
 - กลุ่มวิจัยและพัฒนา
 - กลุ่มบริการวิชาการ
- ศูนย์วิจัยและพัฒนาการเกษตรสุรินทร์ จังหวัดสุรินทร์
 - ฝ่ายบริหารทั่วไป
 - กลุ่มวิจัยและพัฒนา
 - กลุ่มบริการวิชาการ
- ศูนย์วิจัยและพัฒนาการเกษตรมหาสารคาม จังหวัดมหาสารคาม
 - ฝ่ายบริหารทั่วไป
 - กลุ่มวิจัยและพัฒนา
 - กลุ่มบริการวิชาการ
- ศูนย์วิจัยและพัฒนาการเกษตรร้อยเอ็ด จังหวัดร้อยเอ็ด
 - ฝ่ายบริหารทั่วไป
 - กลุ่มวิจัยและพัฒนา
 - กลุ่มบริการวิชาการ
- ศูนย์วิจัยและพัฒนาการเกษตรบุรีรัมย์ จังหวัดบุรีรัมย์
 - ฝ่ายบริหารทั่วไป
 - กลุ่มวิจัยและพัฒนา
 - กลุ่มบริการวิชาการ
- ศูนย์วิจัยและพัฒนาการเกษตรอำนาจเจริญ จังหวัดอำนาจเจริญ
 - ฝ่ายบริหารทั่วไป
 - กลุ่มวิจัยและพัฒนา
 - กลุ่มบริการวิชาการ
- ศูนย์พัฒนาการเกษตรภูสิงห์ อันเนื่องมาจากพระราชดำริ จังหวัดศรีสะเกษ
 - กลุ่มบริหาร
 - ฝ่ายบริหารทั่วไป
 - ฝ่ายประชาสัมพันธ์
 - ฝ่ายปฏิบัติการเครื่องกล
 - กลุ่มวิชาการ
 - กลุ่มขยายผล
- ศูนย์วิจัยและพัฒนาการเกษตรยโสธร จังหวัดยโสธร
 - ฝ่ายบริหารทั่วไป
 - กลุ่มวิจัยและพัฒนา
 - กลุ่มบริการวิชาการ

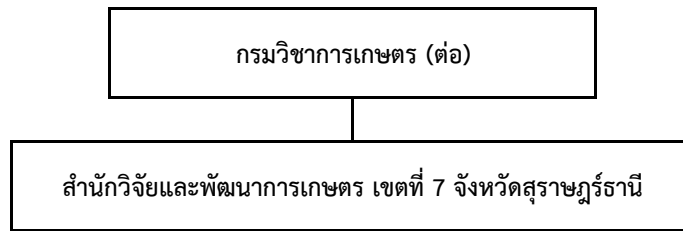


- กลุ่มประสานและบริหารนโยบาย
- กลุ่มวิชาการ
- กลุ่มพัฒนาการตรวจสอบพืชและปัจจัยการผลิต
- กลุ่มถ่ายทอดเทคโนโลยี
- กลุ่มควบคุมตามพระราชบัญญัติ
- กลุ่มจัดการพื้นที่
- ศูนย์วิจัยและพัฒนาการเกษตรกาญจนบุรี จังหวัดกาญจนบุรี
 - ฝ่ายบริหารทั่วไป
 - กลุ่มวิจัยและพัฒนา
 - กลุ่มบริการวิชาการ
- ศูนย์วิจัยและพัฒนาการเกษตรเพชรบุรี จังหวัดเพชรบุรี
 - ฝ่ายบริหารทั่วไป
 - กลุ่มวิจัยและพัฒนา
 - กลุ่มบริการวิชาการ
- ศูนย์วิจัยและพัฒนาการเกษตรปทุมธานี จังหวัดปทุมธานี
 - ฝ่ายบริหารทั่วไป
 - กลุ่มวิจัยและพัฒนา
 - กลุ่มบริการวิชาการ
- ศูนย์วิจัยและพัฒนาการเกษตรราชบุรี จังหวัดราชบุรี
 - ฝ่ายบริหารทั่วไป
 - กลุ่มวิจัยและพัฒนา
 - กลุ่มบริการวิชาการ
- ศูนย์วิจัยและพัฒนาการเกษตรอุทัยธานี จังหวัดอุทัยธานี
 - ฝ่ายบริหารทั่วไป
 - กลุ่มวิจัยและพัฒนา
 - กลุ่มบริการวิชาการ
- ศูนย์วิจัยและพัฒนาการเกษตรลพบุรี จังหวัดลพบุรี
 - ฝ่ายบริหารทั่วไป
 - กลุ่มวิจัยและพัฒนา
 - กลุ่มบริการวิชาการ
- ศูนย์วิจัยและพัฒนาการเกษตรนครปฐม จังหวัดนครปฐม
 - ฝ่ายบริหารทั่วไป
 - กลุ่มวิจัยและพัฒนา
 - กลุ่มบริการวิชาการ
- ศูนย์วิจัยและพัฒนาการเกษตรนครสวรรค์ จังหวัดนครสวรรค์
 - ฝ่ายบริหารทั่วไป
 - กลุ่มวิจัยและพัฒนา
 - กลุ่มบริการวิชาการ

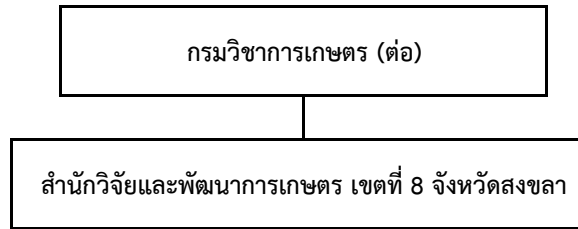
กรมวิชาการเกษตร (ต่อ)

สำนักวิจัยและพัฒนาการเกษตร เขตที่ 6 จังหวัดจันทบุรี

- กลุ่มประสานและบริหารนโยบาย
- กลุ่มวิชาการ
- กลุ่มพัฒนาการตรวจสอบพืชและปัจจัยการผลิต
- กลุ่มถ่ายทอดเทคโนโลยี
- กลุ่มควบคุมตามพระราชบัญญัติ
- กลุ่มจัดการพื้นที่
- ศูนย์วิจัยและพัฒนาการเกษตรระยอง จังหวัดระยอง
 - ฝ่ายบริหารทั่วไป
 - กลุ่มวิจัยและพัฒนา
 - กลุ่มบริการวิชาการ
- ศูนย์วิจัยและพัฒนาการเกษตรปราจีนบุรี จังหวัดปราจีนบุรี
 - ฝ่ายบริหารทั่วไป
 - กลุ่มวิจัยและพัฒนา
 - กลุ่มบริการวิชาการ
- ศูนย์วิจัยและพัฒนาการเกษตรจันทบุรี จังหวัดจันทบุรี
 - ฝ่ายบริหารทั่วไป
 - กลุ่มวิจัยและพัฒนา
 - กลุ่มบริการวิชาการ
- ศูนย์วิจัยและพัฒนาการเกษตรฉะเชิงเทรา จังหวัดฉะเชิงเทรา
 - ฝ่ายบริหารทั่วไป
 - กลุ่มวิจัยและพัฒนา
 - กลุ่มบริการวิชาการ



- กลุ่มประสานและบริหารนโยบาย
 - กลุ่มวิชาการ
 - กลุ่มพัฒนาการตรวจสอบพืชและปัจจัยการผลิต
 - กลุ่มถ่ายทอดเทคโนโลยี
 - กลุ่มควบคุมตามพระราชบัญญัติ
 - กลุ่มจัดการพื้นที่
 - ศูนย์วิจัยและพัฒนาการเกษตรนครศรีธรรมราช จังหวัดนครศรีธรรมราช
 - ฝ่ายบริหารทั่วไป
 - กลุ่มวิจัยและพัฒนา
 - กลุ่มบริการวิชาการ
 - ศูนย์วิจัยและพัฒนาการเกษตรกระบี่ จังหวัดกระบี่
 - ฝ่ายบริหารทั่วไป
 - กลุ่มวิจัยและพัฒนา
 - กลุ่มบริการวิชาการ
 - ศูนย์วิจัยและพัฒนาการเกษตรระนอง จังหวัดระนอง
 - ฝ่ายบริหารทั่วไป
 - กลุ่มวิจัยและพัฒนา
 - กลุ่มบริการวิชาการ
 - ศูนย์วิจัยและพัฒนาการเกษตรภูเก็ต จังหวัดภูเก็ต
 - ฝ่ายบริหารทั่วไป
 - กลุ่มวิจัยและพัฒนา
 - กลุ่มบริการวิชาการ
 - ศูนย์วิจัยและพัฒนาการเกษตรพังงา จังหวัดพังงา
 - ฝ่ายบริหารทั่วไป
 - กลุ่มวิจัยและพัฒนา
 - กลุ่มบริการวิชาการ
 - ศูนย์วิจัยและพัฒนาการเกษตรชุมพร จังหวัดชุมพร
 - ฝ่ายบริหารทั่วไป
 - กลุ่มวิจัยและพัฒนา
 - กลุ่มบริการวิชาการ
 - ศูนย์วิจัยและพัฒนาการเกษตรสุราษฎร์ธานี จังหวัดสุราษฎร์ธานี
 - ฝ่ายบริหารทั่วไป
 - กลุ่มวิจัยและพัฒนา
 - กลุ่มบริการวิชาการ
 - **ศูนย์วิจัยและพัฒนาการเกษตรประจวบคีรีขันธ์ จังหวัดประจวบคีรีขันธ์
 - ฝ่ายบริหารทั่วไป
 - กลุ่มวิจัยและพัฒนา
 - กลุ่มบริการวิชาการ
- ** (คำสั่งกรมฯ ที่ 2071/2565 ลว.21 ธ.ค.2565)
 (หน่วยงานที่ตั้งเป็นการภายใน)



- กลุ่มประสานและบริหารนโยบาย
- กลุ่มวิชาการ
- กลุ่มพัฒนาการตรวจสอบพืชและปัจจัยการผลิต
- กลุ่มถ่ายทอดเทคโนโลยี
- กลุ่มควบคุมตามพระราชบัญญัติ
- กลุ่มจัดการพื้นที่
- ศูนย์วิจัยและพัฒนาการเกษตรตรัง จังหวัดตรัง
 - ฝ่ายบริหารทั่วไป
 - กลุ่มวิจัยและพัฒนา
 - กลุ่มบริการวิชาการ
- ศูนย์วิจัยและพัฒนาการเกษตรนราธิวาส จังหวัดนราธิวาส
 - ฝ่ายบริหารทั่วไป
 - กลุ่มวิจัยและพัฒนา
 - กลุ่มบริการวิชาการ
- ศูนย์วิจัยและพัฒนาการเกษตรรือเสาะ จังหวัดนราธิวาส
 - ฝ่ายบริหารทั่วไป
 - กลุ่มวิจัยและพัฒนา
 - กลุ่มบริการวิชาการ
- ศูนย์วิจัยและพัฒนาการเกษตรปัตตานี จังหวัดปัตตานี
 - ฝ่ายบริหารทั่วไป
 - กลุ่มวิจัยและพัฒนา
 - กลุ่มบริการวิชาการ
- ศูนย์วิจัยและพัฒนาการเกษตรยะลา จังหวัดยะลา
 - ฝ่ายบริหารทั่วไป
 - กลุ่มวิจัยและพัฒนา
 - กลุ่มบริการวิชาการ
- ศูนย์วิจัยและพัฒนาการเกษตรพัทลุง จังหวัดพัทลุง
 - ฝ่ายบริหารทั่วไป
 - กลุ่มวิจัยและพัฒนา
 - กลุ่มบริการวิชาการ
- ศูนย์วิจัยและพัฒนาการเกษตรสงขลา จังหวัดสงขลา
 - ฝ่ายบริหารทั่วไป
 - กลุ่มวิจัยและพัฒนา
 - กลุ่มบริการวิชาการ
- ศูนย์วิจัยและพัฒนาการเกษตรสตูล จังหวัดสตูล
 - ฝ่ายบริหารทั่วไป
 - กลุ่มวิจัยและพัฒนา
 - กลุ่มบริการวิชาการ

หน่วยงานที่ตั้งเป็นการภายใน

กรมวิชาการเกษตร (ต่อ)

สำนักนิติการ (สนก.)

- ฝ่ายบริหารทั่วไป
- กลุ่มกฎหมาย
- กลุ่มคดีปกครอง
- กลุ่มคดีอาญาตามพระราชบัญญัติและอาญาทั่วไป
- กลุ่มนิติกรรมและสัญญา
- กลุ่มสิทธิประโยชน์

(คำสั่งกรมฯ ที่ 1078/2551 ลว. 11 ก.ค. 51

และ ที่ 2063/2565 ลว. 20 ธ.ค. 2565)

กองประสานงานโครงการอันเนื่องมาจากพระราชดำริ (กปร.)

- ฝ่ายบริหารทั่วไป
- กลุ่มแผนและงบประมาณ
- กลุ่มติดตามและวิเคราะห์ผลงานในพื้นที่โครงการพระราชดำริ
- กลุ่มกิจกรรมพิเศษ

(คำสั่งกรมฯ ที่ 1833/2557 ลว. 7 พ.ย. 57)

และ ที่ 2064/2565 ลว. 20 ธ.ค. 2565)

กองการยาง (กทย.)

- ฝ่ายบริหารทั่วไป
- กลุ่มควบคุมการอนุญาตตามพระราชบัญญัติ
- กลุ่มพัฒนาระบบมาตรฐานยาง
- กลุ่มวิชาการ
- กลุ่มเศรษฐกิจยาง
- ศูนย์ควบคุมยางสงขลา จังหวัดสงขลา
- ศูนย์ควบคุมยางสุราษฎร์ธานี จังหวัดสุราษฎร์ธานี
- ศูนย์ควบคุมยางฉะเชิงเทรา จังหวัดฉะเชิงเทรา
- ศูนย์ควบคุมยางบุรีรัมย์ จังหวัดบุรีรัมย์
- ศูนย์ควบคุมยางหนองคาย จังหวัดหนองคาย
- ศูนย์ควบคุมยางเชียงราย จังหวัดเชียงราย

โดย ศูนย์ควบคุมยาง แบ่งงานเป็น

- ฝ่ายบริหารทั่วไป
- กลุ่มวิชาการ
- กลุ่มปฏิบัติการตามพระราชบัญญัติยาง

(คำสั่งกรมฯ ที่ 837/2558 ลว. 1 พ.ย. 2558)

และ ที่ 2065/2565 ลว. 20 ธ.ค. 2565)

กองวิจัยพัฒนาเมล็ดพันธุ์พืช (กวม.)

- ฝ่ายบริหารทั่วไป
- กลุ่มบริหารโครงการและวางแผนการผลิต
- กลุ่มวิชาการ
- กลุ่มพัฒนาระบบตรวจสอบและรับรองคุณภาพเมล็ดพันธุ์พืช
- ศูนย์วิจัยและพัฒนาเมล็ดพันธุ์พืชพิษณุโลก จังหวัดพิษณุโลก
- ศูนย์วิจัยและพัฒนาเมล็ดพันธุ์พืชเชียงใหม่ จังหวัดเชียงใหม่
- ศูนย์วิจัยและพัฒนาเมล็ดพันธุ์พืชขอนแก่น จังหวัดขอนแก่น
- ศูนย์วิจัยและพัฒนาเมล็ดพันธุ์พืชลพบุรี จังหวัดลพบุรี
- ศูนย์วิจัยและพัฒนาเมล็ดพันธุ์พืชสุราษฎร์ธานี จังหวัดสุราษฎร์ธานี

โดย ศูนย์วิจัยและพัฒนาเมล็ดพันธุ์พืช แบ่งงานเป็น

- ฝ่ายบริหารทั่วไป
- กลุ่มวิจัย
- กลุ่มผลิตเมล็ดพันธุ์

(คำสั่งกรมฯ ที่ 2425/2558 ลว. 11 พ.ย. 2558)

(คำสั่งกรมฯ ที่ 2066/2565 ลว. 20 ธ.ค. 2565)

กองวิจัยพัฒนาพืชเศรษฐกิจใหม่และการจัดการก๊าซเรือนกระจกสำหรับภาคเกษตร

- ฝ่ายบริหารทั่วไป
- กลุ่มวิจัยพืชอนาคต
- กลุ่มวิจัยพืชกัญชา กัญชง และกระท่อม
- กลุ่มวิจัยก๊าซเรือนกระจกสำหรับภาคเกษตร
- กลุ่มพัฒนาระบบถ่ายทอดเทคโนโลยี

(คำสั่งกรมฯ ที่ 1213/2566 ลว. 12 มิ.ย. 66)

หน่วยงานที่ตั้งเป็นการภายใน

กรมวิชาการเกษตร (ต่อ)

ศูนย์ปฏิบัติการต่อต้านการทุจริต (ศปท.กวก.)

- งานป้องกันและปราบปรามการทุจริต
- งานส่งเสริมและคุ้มครองจริยธรรม

(คำสั่งกรมฯ ที่ 1701/2560 ลว. 19 ธ.ค. 60)

สำนักผู้เชี่ยวชาญ

ขึ้นตรงกับอธิบดีกรมวิชาการเกษตร

(คำสั่งกรมฯ ที่ 1497/2554 ลว. 22 พ.ย. 54)