



# คำแนะนำ

## การปลูกสมุนไพรหลังน้ำท่วม : กลุ่มพืชหัว

(กระชาย กระชายดำ ขมิ้นชัน ขิง ไพล)

01

### การฟื้นฟูพื้นที่



- เร่งระบายน้ำออกจากแปลงปลูกโดยเร็ว
- ไม่เข้าไปในพื้นที่ปล่อยให้ดินแห้งสนิท
- โถงะ ลีกลประมาณ 40-50 ซม. ตากดิน 1 เดือน และไถพรวน 1 ครั้ง เก็บเศษวัชพืชออกจากแปลงปลูก

### การเตรียมดินปลูก

02

- ป้องกันเชื้อโรคในดิน โดยใช้ปุ๋ย 46-0-0 อัตรา 80 กก./ไร่ และปุ๋นขาว อัตรา 800 กก./ไร่ ไถกลบดิน และรดน้ำให้ชุ่ม ทิ้งไว้ 3 สัปดาห์ จึงเริ่มไถเปิดหน้าดิน
- ใส่ปุ๋ย 15-15-15 อัตรา 100 กก./ไร่ และปุ๋ยคอกหรือปุ๋ยหมัก อัตรา 500 กก./ไร่
- เตรียมแปลงปลูก กว้าง 1 ม. สูง 15-20 ซม. และระยะห่างระหว่างแปลง 60 ซม.
- ควรเก็บตัวอย่างดินส่งตรวจปริมาณโลหะหนัก/เชื้อจุลินทรีย์ ที่อาจปนเปื้อนจากน้ำท่วม



03

### การเตรียมหัวพันธุ์



- แช่ก่อนพันธุ์ด้วยสารเมทาแลกซิล อัตรา 50 มล./น้ำ 20 ล. นาน 30 นาที ฟึ่งในร่มให้หมาด
- คลุกหัวพันธุ์ด้วยผงเชื้อแบคทีเรียปฏิบัณช์ *Bacillus subtilis* "BS-DOA 24" หรือแช่ "BS-DOA 24" อัตรา 50 ก./น้ำ 20 ล. นาน 30 นาที ก่อนปลูก

### การปลูก

04

- นำก่อนพันธุ์ปลูกในแปลง ระยะปลูกตามคำแนะนำของพืช
- คลุมแปลงด้วยหญ้าคาหรือฟางข้าวหนา 2-3 เซนติเมตร เพื่อป้องกันความชื้นและวัชพืช



05

### การใส่ปุ๋ย ให้น้ำ

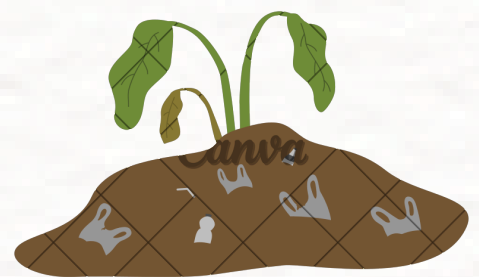


- ใส่ปุ๋ยอินทรีย์หรือปุ๋ยหมัก อย่างน้อยปีละ 1 ครั้ง อัตรา 1-2 ตัน/ไร่ หรือแบ่งใส่ปีละ 2-3 ครั้ง
- ใส่ปุ๋ยเพื่อเพิ่มผลผลิต โดยแบ่งใส่ตามระยะการเจริญเติบโตและการพัฒนาของพืช

### การดูแลรักษา

06

- สำรอกแปลงปลูก เมื่อพบโรคและแมลงศัตรูพืชระบาดให้ทำการป้องกันกำจัด
- หากพบต้นที่เกิดโรคเหี่ยวจากเชื้อแบคทีเรียให้ถอนทำลายและโรยปูนขาวรอบหลุมปลูก



07

### คำแนะนำ



- สมุนไพรกลุ่มพืชหัวไม่ควรปลูกในพื้นที่เดิมติดต่อกัน ควรปลูกพืชหมุนเวียนเพื่อตัดวงจรศัตรูพืช