

โรคสำคัญของกาแฟอาราบิก้า

1. โรคราสนิม (Coffee leaf rust)

เชื้อสาเหตุ: *Hemileia vastatrix*

ลักษณะอาการ ใบอ่อนและใบแก่ด้านบนใบจะมีสีเหลือง ส่วนด้านใต้ใบตรงจุดเดียวกันมักพบสปอร์ (แผล) สีส้ม เมื่ออาการรุนแรงจุดนี้จะขยายไปทั่ว ทั้งใบทำให้ใบร่วง ผลผลิตกาแฟลดลง



การป้องกันกำจัด

1. ใช้พันธุ์ต้านทานโรค
2. ดูแลรักษาให้ต้นกาแฟแข็งแรง เช่น การใส่ปุ๋ย การตัดแต่งให้ทรงพุ่มโปร่งเพื่อลดความชื้น

2. โรคแอนแทรคโนส (Anthracnose)

เชื้อสาเหตุ: *Colletotrichum gloeosporioides*

อาการบนใบ เรียกว่า “โรคใบไหม้สีน้ำตาล” (brown blight)

ลักษณะอาการ จะเกิดจุดกลมสีน้ำตาลแล้วขยายใหญ่ขึ้น เนื้อเยื่อกลางแผลจะตายมีสีน้ำตาลไหม้เมื่อแผลแต่ละจุดขยายจนติดกันจะมีอาการเหมือนใบไหม้ทั่วไป ในสภาพอากาศแห้งติดต่อกันเป็นระยะเวลาสั้น



อาการบนผล เรียกว่า “โรคมลเน่า” (fruit rot)

ลักษณะอาการจะเห็นเป็นจุดกลมสีน้ำตาลเข้มด้านใดด้านหนึ่งของผลจุดแผลเหล่านี้ จะขยายใหญ่ขึ้นและติดกัน มีอาการเนื้อเยื่อยุบต่อมาผลจะหยุดการเจริญเติบโตและเปลี่ยนเป็นสีดำแต่ผลยังคงติดอยู่บนกิ่งกาแฟ



อาการบนกิ่ง เรียกว่า “โรคกิ่งแห้ง” (die back)

ลักษณะอาการปรากฏอาการไหม้บนกิ่งสีเขียว ข้อและปล้องของต้นมีสีเหลืองซีด และขยายไปตามกิ่งใบเหลืองและร่วง ในเวลาต่อมากิ่งจะเหี่ยวและแห้ง ตาดอกเหี่ยว



การป้องกันกำจัด

1. เก็บผลและตัดแต่งกิ่ง ใบ ที่เป็นโรคไปเผาออกแปลงปลูก
2. ควบคุมการตัดแต่งกิ่งให้เหมาะสม (ควรมีไม้บังร่ม) และคลุม ดินใต้ทรงพุ่ม เพื่อรักษาความชื้น และป้องกันการเกิดโรค
3. หลังเก็บเกี่ยวผลกาแฟควรตัดแต่งกิ่งและให้ปุ๋ยบำรุงต้น เพื่อให้ต้นกาแฟมีความแข็งแรง

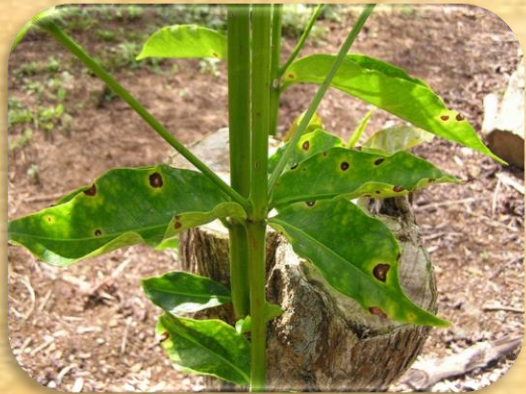
แปลงเกษตรอินทรีย์ ให้ปฏิบัติตามข้อ 1-3

แปลง GAP ถ้าพบอาการโรคไม่รุนแรงในช่วงออกดอก และติดผลอ่อน ควรพ่นด้วยสารป้องกันกำจัดโรคพืช แมนโคเซบ 80 เปอร์เซ็นต์ดับเบิ้ลยูพี (%WP) อัตรา 50 กรัม ต่อน้ำ 20 ลิตร ถ้าพบอาการโรครุนแรงควรพ่นด้วยสารป้องกันกำจัดโรคพืช อะซอกซิสโตรบิน + ไดฟิโนโคนาโซล 20 เปอร์เซ็นต์ + 12.5 เปอร์เซ็นต์ ดับเบิ้ลยูวี เอสซี (%W/V SC) อัตรา 10 มิลลิลิตรต่อน้ำ 20 ลิตร หรือ เบนิมิล 50 เปอร์เซ็นต์ ดับเบิ้ลยูพี (%WP) อัตรา 20 กรัมต่อน้ำ 20 ลิตร และปฏิบัติตามข้อ 1-3

3. โรคใบจุดตากบ (Brown eye spot)

เชื้อสาเหตุ : *Cercospora* sp.

ลักษณะอาการจะเกิดจุดกลมขนาด 3 - 15 มิลลิเมตร ขอบสีน้ำตาลมีวงเหลืองล้อมรอบ กลางแผลมีสีเทาจนถึงสีขาวตรงกลางของแผล อาจจะมีจุดเล็กๆ สีดำกระจายอยู่ทั่วไป



การป้องกันกำจัด

1. ดูแลให้ต้นกาแฟแข็งแรงโดยใส่ปุ๋ยให้ต้นกาแฟสมบูรณ์ไม่ขาดธาตุอาหาร ไม่ควรใส่ปุ๋ยไนโตรเจนมากเกินไป
2. เก็บใบที่เป็นโรคทิ้งทำลายนอกแปลงปลูก

4. ใบจุด (Pestalotiopsis Leaf Spot)

เชื้อสาเหตุ : *Pestalotiopsis* sp.

ลักษณะอาการแผลสีน้ำตาลขนาดใหญ่ ขอบแผลสีน้ำตาลเข้มมีวงสีเหลืองล้อมรอบ ตรงกลางของแผลอาจจะเห็นจุดเล็กๆ สีดำกระจายอยู่ทั่วไป



การป้องกันกำจัด

1. ตัดแต่งให้ทรงพุ่มโปร่ง เพื่อลดความชื้น
2. เก็บใบที่เป็นโรคทิ้งทำลายนอกแปลงปลูก



โรคสำคัญของกาแฟอาราบิก้า



ศูนย์วิจัยเกษตรหลวงเชียงใหม่

สถาบันวิจัยพืชสวน

กรมวิชาการเกษตร

จัดทำโดย

ยุทธศักดิ์ เจียมไชยศรี ธารทิพย์ ภาสบุตร
ฉัตรต้นภา ช่มอาวุธ สุภัทรา เลิศวัฒนาเกียรติ