

# เจียวกู่หลานและเก๊กฮวย

## ส่วนประกอบ

- 1. เจียวกู่หลานแห้ง ชนิดบด 25 %
- 2. ดอกเก๊กฮวยอบแห้ง 75 %
- 3. หญ้าหวาน 0.15 กรัม

## วิธีทำ

1. ชั่งตวงส่วนประกอบให้พร้อม



เก๊กฮวย

หญ้าหวาน

เจียวกู่หลาน

2. นำส่วนประกอบทั้ง 3 อย่าง ผสมในชามให้เข้ากัน



3. นำส่วนผสมที่ใส่ลงในซองชาเยื่อ



4. ซิลปิดปากซองชาเยื่อ แล้วบรรจุใส่ถุงแก้วซิลปิดเพื่อเก็บกลิ่น



## 5. บรรจุใส่ซองแพ็คเก็บจ ดัดฉลาก



### เกร็ดความรู้

- ควรสำรวจวัตถุดิบสมุนไพรแห้งที่เก็บ ทุก 1-3 เดือน ถ้ามีความชื้นหรือจับแล้วไม่กรอบแตกให้นำไปผึ่งตากแดด หรืออบซ้ำ ก่อนนำมาใช้
- การตากแดด นำไปผึ่งแดดทุกวัน พลิกกลับในตอนเช้าทุกวัน ตากจนแห้งซึ่งใช้เวลาประมาณ 6-7 วัน
- ดอกเก๊กฮวยแห้ง น้ำหนักจะลดลงจากดอกสดในอัตราส่วน 1 ต่อ 7
- เจียวกู่หลานแห้ง น้ำหนักจะลดลงจากสดในอัตราส่วน 1 ต่อ 10

### ศูนย์วิจัยพืชสวนเชียงราย

72 ม. 6 ต.ป่าอ้อดอนชัย อ.เมือง  
จ.เชียงราย 57000 โทร 0 5317 0102



## การแปรรูปเจียวกู่หลาน (แป๋จ๋อชั๊นลี่) และดอกเก๊กฮวย



## ศูนย์วิจัยพืชสวนเชียงราย

สถาบันวิจัยพืชสวน

กรมวิชาการเกษตร

กระทรวงการเกษตรและสหกรณ์

# เจียวกู่หลานอบแห้ง

วัสดุและอุปกรณ์

- 1. เจียวกู่หลาน
- 2. เขียง
- 3. มีด
- 4. ถูขนาด 2 นิ้ว
- 5. ตู้บลมร้อนพร้อมถาด
- 6. เครื่องบดผงแห้ง

วิธีทำ

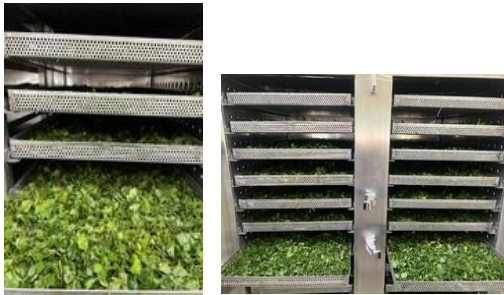
- 1. คัดแยกเจียวกู่หลานที่เน่าเสีย ใบเหลืองทิ้ง
- 2. ล้างทำความสะอาด 2 รอบ หรือจนกว่าน้ำจะใส



- 3. หั่นซอยให้ได้ขนาด 1 นิ้ว



- 4. นำใส่ถาดอบเกลี่ยให้บางๆ
- 5. นำเข้าตู้บลมร้อน อบที่อุณหภูมิ 60 c°  
อบจนแห้งกรอบหักได้



- 6. นำเจียวกู่หลานหลังอบแห้งออกจากตู้อบ และบรรจุ  
ถุงร้อนขนาดใหญ่ 2 ชั้น



- 7. นำเจียวกู่หลานที่อบแห้งแล้ว มาทำให้เป็นผง ด้วย  
เครื่องบดผงแห้ง



# เก็กฮวยอบแห้ง<sup>1</sup>

วัสดุและอุปกรณ์

- 1. ดอกเก็กฮวย
- 2. รังนึ่ง
- 3. ตะแกรงผึ่ง
- 4. ตู้บลมร้อนพร้อมถาด

วิธีทำ

- 1. นำดอกเก็กฮวยมาล้างทำความสะอาด



- 2. นำดอกเก็กฮวยมาใส่ในรังหม้อนึ่ง โดยอย่าให้ซ้อนทับ  
กันหนาเกินไป แล้วไปนึ่งในน้ำอุณหภูมิ 90 c°  
นาน 3 นาที



(อย่าให้น้ำเดือดกระทบดอกเก็กฮวย เพราะจะทำให้ดอกแห้ง  
มีสีไม่สวย)

- 3. นำดอกเก็กฮวยที่นึ่งแล้วใส่ในตะแกรงผึ่ง แล้วนำใส่ถาด  
อบ เกลี่ยบางๆจึงนำเข้าตู้บลมร้อน 60 c°



<sup>1</sup> ศูนย์ส่งเสริมและพัฒนาอาชีพการเกษตร จังหวัดกาญจนบุรี (เกษตรที่สูง)