



เอกสารคำแนะนำ

ข้อควรพิจารณาในการเลือก

ต้นกล้าปาล์มน้ำมันพันธุ์ดี



ศูนย์วิจัยปาล์มน้ำมันกระบี่ สังกัด กรมวิชาการเกษตร

การเลือกซื้อต้นกล้าปาล์มน้ำมัน

ต้นกล้าปาล์มน้ำมันที่ใช้ปลูกเป็นการค้า ให้ผลผลิตสูง
ผลต่อลแทนคุ่มค่า ต้องเป็น



ปาล์มน้ำมันผลมเทเนอรา พันธุ์ดี



ต้นกล้ามีการเจริญเติบโตสมบูรณ์ ไม่ผิดปกติ

ข้อสังเกตที่สำคัญในการเลือกซื้อต้นกล้า

เลือกซื้อจากแปลงเพาะกล้าที่จดทะเบียนเป็นผู้เพาะชำ
เมล็ดพันธุ์และต้นกล้าปาล์มน้ำมัน มีป้ายเขียนข้อความ

"แปลงจำหน่ายเมล็ดพันธุ์ปาล์มน้ำมัน/ต้นกล้าปาล์มน้ำมัน
ที่ได้รับการรับรองโดยกรมวิชาการเกษตร"



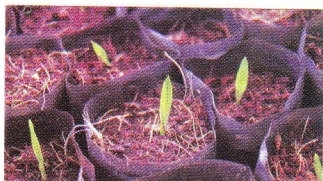
- เลือกจากแหล่งผลิตพันธุ์ที่ถูกหลักวิชาการเชื่อถือได้
- เลือกซื้อพันธุ์ปาล์มน้ำมันลูกผสมเทเนอร์รา (Dxp=Tenera) รุ่นที่ 1 เท่านั้น
- เลือกต้นกล้าที่มีอายุ 8 - 12 เดือนขึ้นไป
- ต้นกล้าต้นมีลักษณะสมบูรณ์ แข็งแรง ทรงต้นแผ่กว้างไม่สูงชะลูด
- โคนต้นมีความอวบ สมบูรณ์แข็งแรง
- ต้นกล้าที่เพาะในแปลงเพาะที่ไม่มีน้ำท่วมขัง ไม่มีโรคและแมลงทำลาย
- ขอหนังสือสัญญาซื้อขาย หรือใบเสร็จรับเงินเป็นหลักฐาน



เมล็ดงอกพร้อมนำไปเพาะ



วางเมล็ดงอกในถุงใส่วัสดุปลูก



กล้าอายุ 15 วัน

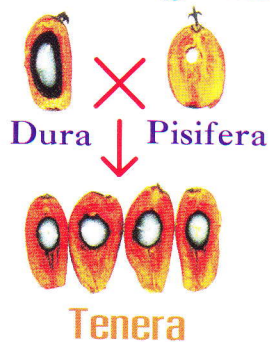


กล้าอายุ 3 เดือน



ต้นกล้าปาล์มน้ำมันที่ปกติ สมบูรณ์

หลักการผลิตเมล็ดพันธุ์ลูกผสมเทเนอร์รา

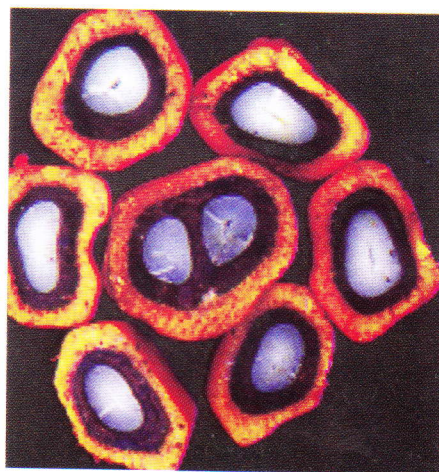


ผลเสียจากการเลือกปาล์มน้ำมันคุณภาพต่ำไปปลูก

ต้นปาล์มน้ำมันที่ได้จากการเก็บผลจากใต้โคนต้นมาเพาะ จะเป็นปาล์มน้ำมันคุณภาพต่ำ เมื่อนำไปปลูกจะได้ต้นปาล์มที่ไม่ให้ผลผลิต หรือต้นปาล์มน้ำมันที่มีกะลาหนา เปอร์เซ็นต์น้ำมันต่ำ ทำให้ผลผลิตทะลายลดลง 15 - 50 เปอร์เซ็นต์ น้ำมันดิบลดลง 35 - 55 เปอร์เซ็นต์ และรายได้ลดลง 1,800 - 2,700 บาทต่อไร่ต่อปี



ต้นปาล์มน้ำมันที่ไม่ให้ผลผลิตหรือผลผลิตต่ำ



ปาล์มน้ำมันที่มีกะลาหนา เปอร์เซ็นต์น้ำมันต่ำ

ลักษณะของต้นกล้าปาล์มน้ำมันที่ผิดปกติ ไม่ควรซื้อหรือนำไปปลูก



ใบย่อยไม่คลี่
(juvenile)



ต้นสูงชะลูดหรือต้นเป็นหมัน
(upright or sterile)



ใบเกิดใหม่สั้น (flat top)



ต้นเล็กแคระแกร็น (runts) เปรียบเทียบกับต้นปกติ



ใบย่อยแน่นกับ (Short internode)

ผลเสียจากการเลือกต้นกล้าผิดปกติไปปลูก

ต้นกล้าที่ผิดปกติ มีการเจริญเติบโตไม่ดี และให้ผลผลิตต่ำ



ต้นกั้ให้ดอกตัวผู้ และไม่มียผลผลิต

ศูนย์วิจัยปาล์มน้ำมันกระบี่ สังกัด กรมวิชาการเกษตร
หมู่ที่ 1 ตำบลคลองท่อมใต้และตำบลห้วยน้ำขาว อำเภอคลองท่อม จังหวัดกระบี่
มีพื้นที่ประมาณ 1,555 ไร่
ทำหน้าที่ ศึกษา ค้นคว้าวิจัย และพัฒนาพันธุ์ปาล์มน้ำมัน และเทคโนโลยี
ที่เหมาะสมในการผลิตเป็น ใบไอติเซล