

โรค-แมลงศัตรูกาแฟ

1. โรคราสนิม (Coffee leaf rust)

เชื้อสาเหตุ : เชื้อรา *Hemileia vastatrix*

ลักษณะอาการ : พบได้ทั้งใบอ่อน และ ใบแก่ ด้านบนใบจะมีสีเหลือง ด้านใต้ใบตรงจุดเดียวกัน มักพบสปอร์สีส้ม เมื่ออาการรุนแรงจุดนี้จะขยายไปทั่วทั้งใบ ใบร่วง ผลผลิตกาแฟลดลง



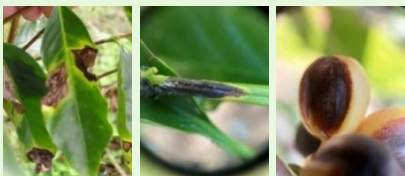
การป้องกันกำจัด :

- เลือกใช้พันธุ์ที่ต้านทานต่อโรค
- ทำความสะอาดแปลง ตัดแต่งกิ่งให้โปร่ง เก็บชิ้นส่วนที่เป็นโรคออกไปทำลายนอกแปลง
- ใช้เชื้อแบคทีเรีย บาซิลลัส ซับทิลิส พ่นทางใบ สลับกับเชื้อรา ไตรโคเดอร์มา พ่นทางดิน

2. โรคแอนแทรกโนส (Anthracnose)

เชื้อสาเหตุ : เชื้อรา *Collectotrichum gloeosporioides*

ลักษณะอาการ : ลงทำลายได้ทุกส่วนของต้น ใบเกิดจุดกลมสีน้ำตาล และ ขยายใหญ่ขึ้น กิ่ง และ ผลจะเห็นเป็นรอยไหม้ยุบตัวสีน้ำตาลเข้มถึงดำ ใบเหลืองร่วงหล่น



การป้องกันกำจัด :

- ตัดแต่งกิ่ง ใบ และ เก็บผล ที่เป็นโรคออกไปทำลาย
- ใช้เชื้อแบคทีเรีย บาซิลลัส ซับทิลิส พ่นทางใบ สลับกับเชื้อรา ไตรโคเดอร์มา พ่นทางดิน
- พบอาการไม่รุนแรง พ่นด้วยสารป้องกันกำจัดโรคพืช แมนโคเซบ (กลุ่ม M03) เมื่อพบอาการรุนแรง พ่นด้วยอะซอกซิสโตรบิน (กลุ่ม 11) + ไดฟิโนโคนาโซล (กลุ่ม 3) หรือ เบนโนมิล (กลุ่ม 1)

3. โรคใบจุดตากบ (Brown eye spot)

เชื้อสาเหตุ : เชื้อรา *Cercospora* sp.

ลักษณะอาการ : พบได้ทั้งใบอ่อน และ ใบแก่ จะเกิดจุดกลมขนาดเล็ก ขอบสีน้ำตาล มีวงสีเหลืองล้อมรอบ กลางแผลมีสีเทาจนถึงสีขาว



การป้องกันกำจัด :

- เก็บใบที่เป็นโรคออกไปทำลายนอกแปลง
- ใช้เชื้อแบคทีเรีย บาซิลลัส ซับทิลิส พ่นทางใบ สลับกับเชื้อรา ไตรโคเดอร์มา พ่นทางดิน

4. เพลี้ยแป้งกาแฟ (Coffee mealybug) และ เพลี้ยหอยกาแฟสีเขียว (Green coffee scale)

ชื่อวิทยาศาสตร์ : *Planococcus lilacinus* (Cockerell) และ *Coccus viridis* (Green)

ลักษณะการทำลาย : ดูดกินน้ำเลี้ยงบริเวณ กิ่ง ก้าน ใบ และ ผล ทำให้ต้นกาแฟชะงักการเจริญเติบโต แคระแกร็น มักพบมดล้อมรอบเพื่อคอยกินน้ำหวานที่เพลี้ยถ่ายออกมา



เพลี้ยแป้ง



เพลี้ยหอย

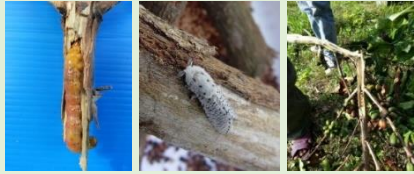
การป้องกันกำจัด :

- ทำความสะอาดแปลงอยู่เสมอ เมื่อพบการเข้าทำลายให้ตัดบริเวณที่ถูกทำลายออกไปทำลายนอกแปลง
- ใช้แมลงศัตรูธรรมชาติ เช่น ตัวง่าตัวห้ำ แมลงช้างปีกใส แตนเบียน หรือ ใช้เชื้อรา บิวเวอเรีย ฉีดพ่น
- พ่น ไวท์ออยล์ หรือ พ่นสารฆ่าแมลง ได้แก่ ไทอะมีโทกแซม (กลุ่ม 4A) หรือ อิมิดาคลอพริด (กลุ่ม 4A)

6. หนอนเจาะกิ่งกาแฟ (Red coffee borer) และ หนอนเจาะลำต้นกาแฟ (White coffee stem borer)

ชื่อวิทยาศาสตร์ : *Zeuzera coffeae* Nietner และ *Xylotrechus quadripes* Cheverolat

ลักษณะอาการ : ตัวหนอนจะเจาะเข้าไปทำลายบริเวณ กิ่ง และ ลำต้น ทำให้กิ่งแห้งตาย ต้นชะงักการ เจริญเติบโต มักพบมากในช่วงฤดูฝน



หนอนเจาะกิ่งกาแฟ



หนอนเจาะลำต้นกาแฟ

การป้องกันกำจัด :

- หมั่นสำรวจแปลงอย่างสม่ำเสมอ เมื่อพบการเข้าทำลาย ให้ตัดกิ่ง และ ลำต้นออกไปทำลายนอกแปลง
- ใช้สารฆ่าแมลง พิริมีฟอส-เมทิล (กลุ่ม 1B) (เข้มข้น) ฉีดเข้าตามรูที่หนอนเจาะ แล้วใช้ปูนปาสเตอร์อุดรูไว้ หรือ ฉีดพ่นสารฆ่าแมลง โคลโทอะนิติน (กลุ่ม 4A) หรือ ไทอะมีทอกแซม (กลุ่ม 4A)/ แลมบ์ดา-ไซฮาโลทริน (กลุ่ม 3A) หรือ อิมิดาคลอพริด (กลุ่ม 4A)

8. มอดเจาะผลกาแฟ (Coffee berry borer ; CBB)

ชื่อวิทยาศาสตร์ : *Hypothenemus hampei* Ferrari

ลักษณะการทำลาย : ตัวเต็มวัยเจาะเข้าบริเวณก้นผล สามารถเข้าทำลายตั้งแต่ผลกาแฟยังมีขนาดเล็กจนถึง ระยะเก็บเกี่ยว ตัวหนอนกัดกินอยู่ภายในผลกาแฟ



การป้องกันกำจัด :

- สำรวจการระบาดของมอดเจาะผลกาแฟอยู่เสมอ
- รักษาความสะอาด ตัดแต่งทรงพุ่มให้โปร่ง เก็บเกี่ยวผลกาแฟให้หมดต้น เก็บผลกาแฟที่ถูกมอดเจาะทำลาย
- วางกับดักสารล่อมอดเจาะผลกาแฟ
- ใช้เชื้อรา บิวเวอเรีย สายพันธุ์ DOA B18 ซึ่งมีความ เจาะจงกับมอดเจาะผลกาแฟ

7. มวนยุงชา (Tea mosquito bug)

ชื่อวิทยาศาสตร์ : *Helopeltis* spp.

ลักษณะอาการ : ดูดกินน้ำเลี้ยงบริเวณยอด และใบอ่อน ทำให้เป็นจุดสีน้ำตาลไหม้ ยอดหงิก และไหม้

การป้องกันกำจัด :

- หมั่นสำรวจการเข้าทำลายอยู่เสมอ ถ้าพบให้รีบกำจัดโดยด่วน
- ใช้เชื้อรา บิวเวอเรีย หรือ เมตาไรเซียม
- พ่นสารฆ่าแมลง ได้แก่ คาร์บาริล (กลุ่ม 1A) หรือ เมทิโอคาร์บ (กลุ่ม 1A) หรือ แลมบ์ดา-ไซฮาโลทริน (กลุ่ม 3A)



ข้อมูลโดย : สุเมธ พากเพียร

โทร. 054-209760 , 092-6619336

ศูนย์วิจัยและพัฒนากาชากรลำปาง

204 ม. 6 ต.เวียงตาล อ.ห้างฉัตร จ.ลำปาง 52190

พิมพ์ : ครั้งที่ 2 (มกราคม 2566) จำนวน : 100 ฉบับ



โรค-แมลงศัตรูกาแฟ และ การป้องกันกำจัด

ศูนย์วิจัยและพัฒนากาชากรลำปาง
สำนักวิจัยและพัฒนากาชากร เขตที่ 1

กรมวิชาการเกษตร

กระทรวงเกษตรและสหกรณ์