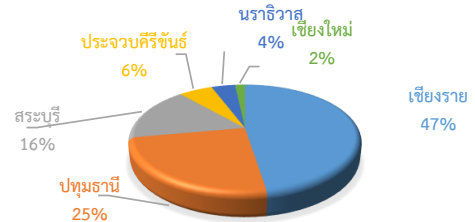


# มันสำปะหลังบริโภคสด

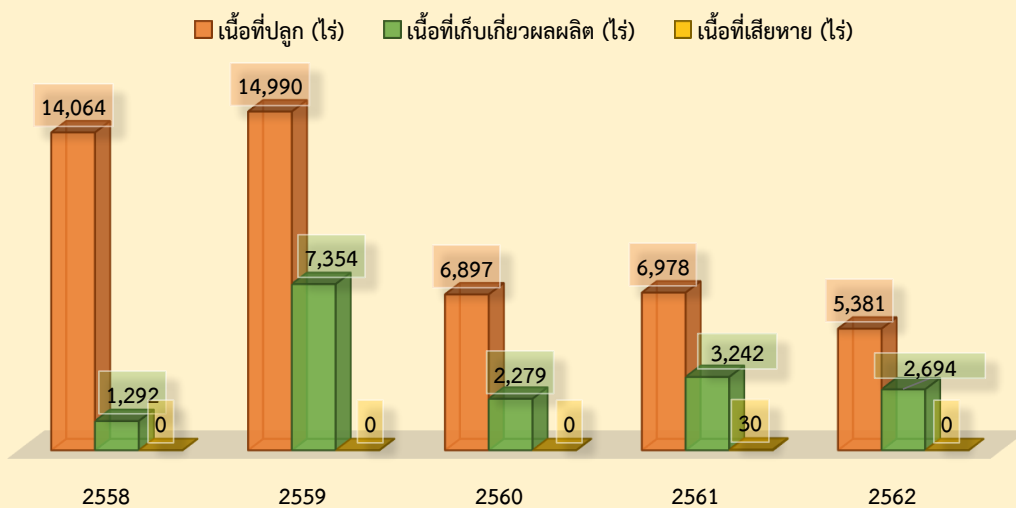
พืชไร่  
ปี 2562

เนื้อที่ปลูกทั้งสิ้น	5,381 ไร่
พื้นที่ปลูก	10 จังหวัด
ผลผลิตรวม	6,834 ตัน
ผลผลิตต่อไร่	15,596 กิโลกรัม
ราคาขายได้ต่อกิโลกรัม	4.16 บาท

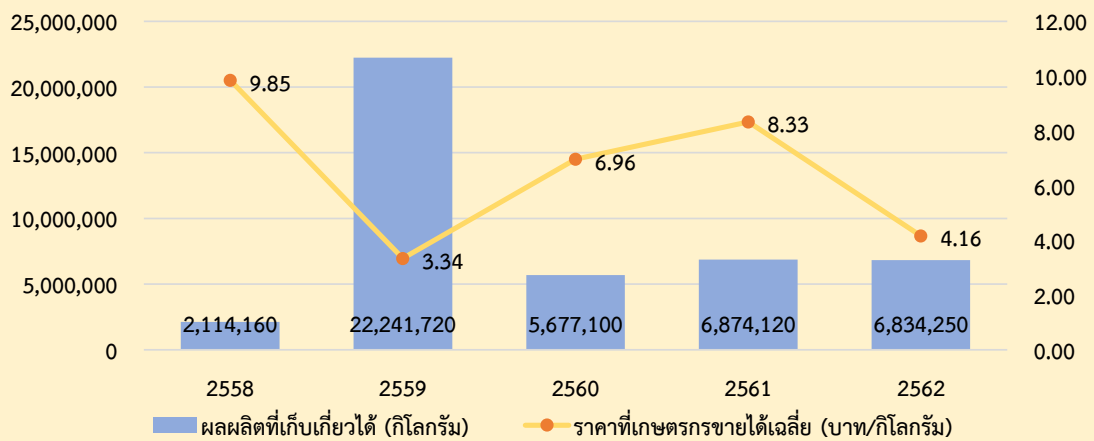
เนื้อที่ปลูก มันสำปะหลังบริโภคสด รายจังหวัด ปี 2562



แสดงข้อมูลการเปรียบเทียบเนื้อที่ปลูกมันสำปะหลังบริโภคสด ปี 2558 - 2562



กราฟเปรียบเทียบผลผลิตที่เก็บเกี่ยวได้กับราคาที่ได้จากรายขายได้เฉลี่ย ปี 2558 - 2562



รายงานสถานการณ์การปลูก มันสำปะหลังบริโภคสด ปี 2562 เรียงตามเนื้อที่ปลูกจากมากไปหาน้อย จำแนกตามรายจังหวัด

ลำดับ	จังหวัด	เนื้อที่ปลูก (ไร่)	เนื้อที่เสียหาย (ไร่)	เนื้อที่เก็บเกี่ยว ผลผลิต (ไร่)	ผลผลิต ที่เก็บเกี่ยวได้ (กิโลกรัม)	ผลผลิตเฉลี่ย /เนื้อที่ให้ผลผลิต (กิโลกรัม)	ราคาที่เกษตรกร ขายได้เฉลี่ย (บาท/กิโลกรัม)
	<b>รวมทั้งหมด</b>	<b>5,381</b>	<b>-</b>	<b>2,694</b>	<b>6,834,250</b>	<b>15,596</b>	<b>4.16</b>
1	เชียงราย	2,496	-	1,954	5,871,000	3,005	3.40
2	พทุมธานี	1,296	-	379	622,550	1,645	10.25
3	สระบุรี	860	-	-	-	-	-
4	ประจวบคีรีขันธ์	303	-	291	158,300	544	8.42
5	นราธิวาส	212	-	31	87,400	2,819	6.26
6	เชียงใหม่	90	-	5	20,000	4,000	3.00
7	นครสวรรค์	60	-	30	70,000	2,333	2.00
8	สงขลา	35	-	4	5,000	1,250	3.00
9	กระบี่	20	-	-	-	-	-
10	พิจิตร	8	-	-	-	-	-

ที่มาข้อมูล ระบบสารสนเทศการผลิตทางด้านเกษตร (รต.)

<https://production.doae.go.th>

ตัดยอดข้อมูลตามระบบ ณ วันที่ 12 กุมภาพันธ์ 2563

ที่มาข้อมูล

ระบบสารสนเทศการผลิตทางด้านเกษตร (รต.) กรมส่งเสริมการเกษตร

จัดทำโดย

ศูนย์เทคโนโลยีสารสนเทศและการสื่อสาร กรมส่งเสริมการเกษตร มีนาคม 2563

ict20data@gmail.c โทร.02-579-1260