



กระดานข่าวงานวิจัยใช้ได้จริง :

พืชอาหาร พืชสมุนไพร

# แตงกวา พันธุ์ล้านนา 7

กลุ่มวิจัยพฤกษศาสตร์และพืชผักพืช  
สำนักคุ้มครองพันธุ์พืช กรมวิชาการเกษตร  
ประจำเดือนกรกฎาคม ๒๕๖๔

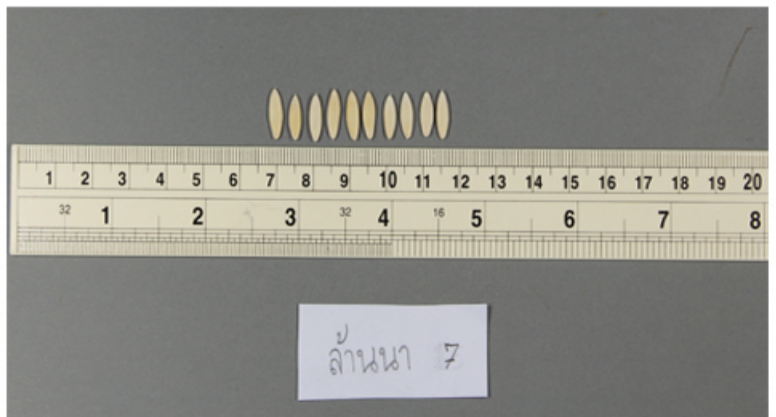
ชื่อวงศ์ : CUCURBITACEAE

ชื่อวิทยาศาสตร์ : *Cucumis sativas* 'Lanna 7'

เป็นพืชล้มลุก มีลักษณะเป็นเถาไม้เลื้อยที่อายุไม่ยืน เป็นพืชที่มีรากแก้วแตกแขนงเป็นจำนวนมาก รากสามารถแผ่ทางด้านกว้างและหยั่งลึกได้มากถึง 1 เมตร ลำต้นเป็นเถา ลักษณะเหลี่ยมและมีขนขึ้นปกคลุมทั่วไป มีหนวดเกาะบริเวณข้อโดยส่วนปลายของหนวดไม่มีการแตกแขนง ใบเป็นใบเดี่ยวทรงสามเหลี่ยม แผ่นใบค่อนข้างเรียบ สีเขียวเข้ม ขอบใบค่อนข้างเรียบหรือเป็นคลื่นเล็กน้อย ฐานใบเป็นรูปเสี้ยวตั้งหูน มีก้านใบ ยาว 5 - 15 เซนติเมตร ลักษณะหยาบและมีขน เมื่อใบมีขนาดใหญ่จะมีเส้นใบประมาณ 5 - 7 เส้น ส่วน ดอกแตงกวาพันธุ์ล้านนา 7 จะมีจำนวนดอกเพศเมียและดอกเพศผู้ใกล้เคียงกัน ดอกตัวผู้จะอยู่รวมกันเป็นกลุ่มๆ ละประมาณ 3-5 ดอก จุดสังเกตจะอยู่ตรงเกสรที่ยื่นออกมาทางหน้าดอกเล็กน้อยและไม่มีลูกเล็กๆ ติดอยู่ที่โคนดอก ส่วนดอกเพศเมียจะเป็นดอกเดี่ยว กลีบเลี้ยงสีเขียว และกลีบดอกสีเหลือง กลีบเลี้ยง 5 กลีบ และกลีบดอก 5 กลีบ และจะมีรังไข่ (ลูกเล็กๆ ติดอยู่ที่โคนดอก) ให้เห็นอย่างชัดเจน แตงกวาพันธุ์ล้านนา 7 เป็นแตงกวาชนิดผลสั้น ผลมีสีเขียว รูปรีขอบขนาน สีม่วงบริเวณใกล้ขั้วผลสีขาว สีม่วงบริเวณปลายผลสีเขียวอ่อน แถบสีผลสีขาว มีหนามสีขาว รูปร่างผลบริเวณใกล้ขั้วผลและด้านปลายผลแบนราบ มีขนบนผิวผล ผิวสัมผัสของผิวผลขรุขระน้อย ความยาวเฉลี่ย 7 เซนติเมตร ที่แกนกลางด้านในของผลประกอบด้วยเมล็ดที่อยู่เป็นจำนวนมาก เมล็ดมีสีขาวเหลือง

**ลักษณะอื่นๆ :** ให้ผลผลิต 2.7 ตันต่อไร่ อายุเก็บเกี่ยว 27 วัน หลังย้ายปลูก และต้านทานต่อโรคราน้ำค้างระดับดีมาก (Highly resistant)

**ผู้ขอขึ้นทะเบียนแตงกวาพันธุ์ล้านนา 7 :** มหาวิทยาลัยเทคโนโลยีราชมงคลล้านนา และสำนักงานพัฒนาวิทยาศาสตร์และเทคโนโลยีแห่งชาติ



เรียบเรียง :  
นางสาวพรเพ็ญ สุภาโชค  
นักวิชาการเกษตรปฏิบัติการ