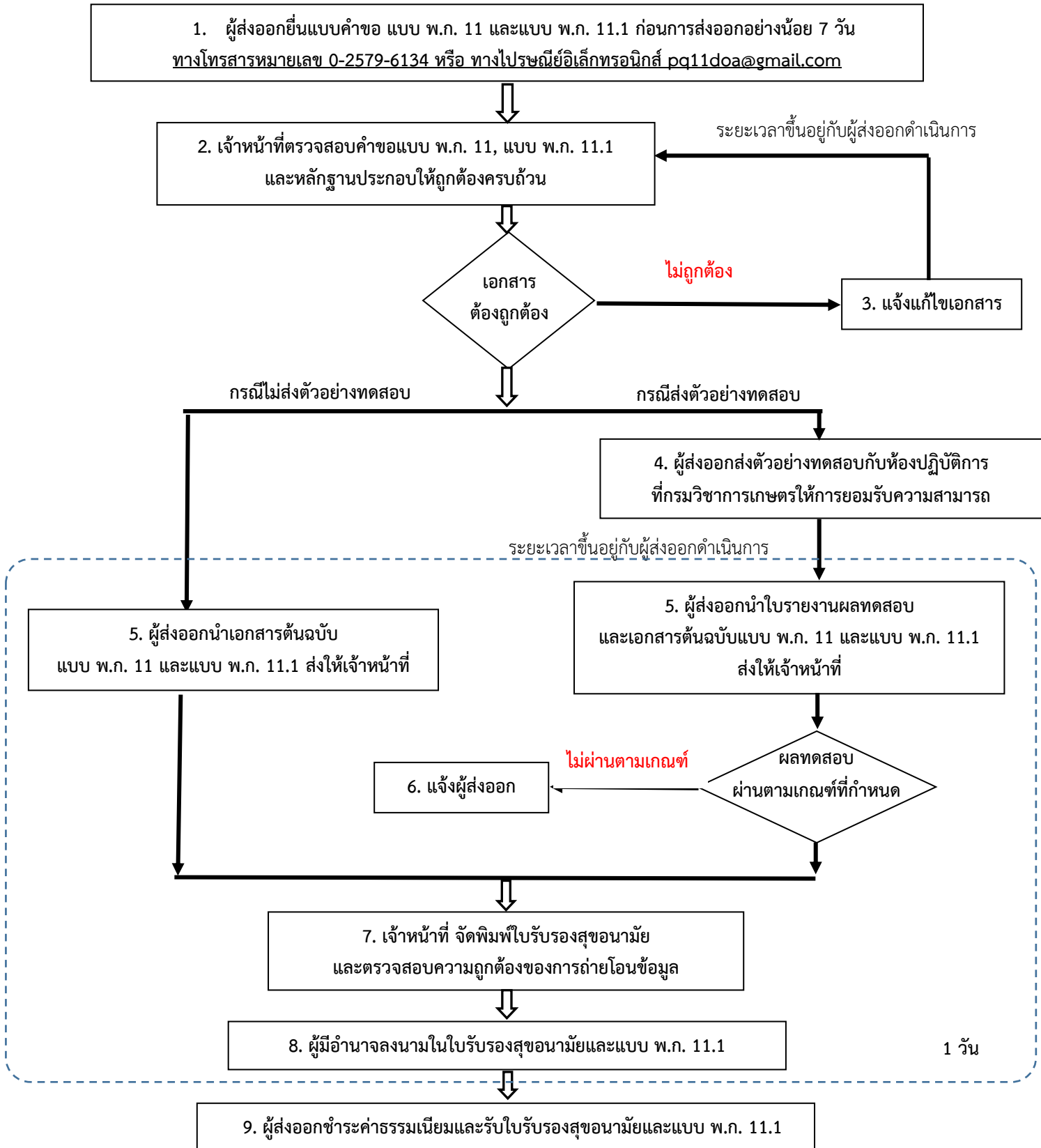


แผนการดำเนินงานการขอและออกใบรับรองสุขภาพ (Health Certificate) พืชควบคุมเฉพาะ
ในภาวะการระบาดของ COVID-19



- หมายเหตุ
- ขั้นตอนที่ 1 ผู้ส่งออกสามารถยื่นเอกสารผ่านช่องทางตามที่ระบุโดยไม่ต้องเดินทางมายังจุดบริการ
 - ขั้นตอนที่ 4 ผู้ส่งออกใช้บริการทดสอบกับห้องปฏิบัติการภายนอกที่กรมวิชาการเกษตรให้การยอมรับความสามารถ
 - ขั้นตอนที่ 5 และ 9 ผู้ส่งออกสามารถติดต่อยื่นเอกสารหรือรับใบรับรองสุขภาพพร้อมชำระค่าธรรมเนียม ณ จุดบริการ
ที่จัดเตรียมไว้ (บริเวณที่มีอากาศถ่ายเท) วันละ 2 ช่วงเวลา ได้แก่ ช่วงเวลา 09.00 – 10.00 น. และ 14.00 – 15.00 น.
 - เจ้าหน้าที่ผู้ประสานงาน นางสาวณภัทร บัวคลี่คล้าย หมายเลขโทรศัพท์ 081-4483090/นางสาวอมรรัตน์ วงษ์นอก
หมายเลขโทรศัพท์ 085-1517527