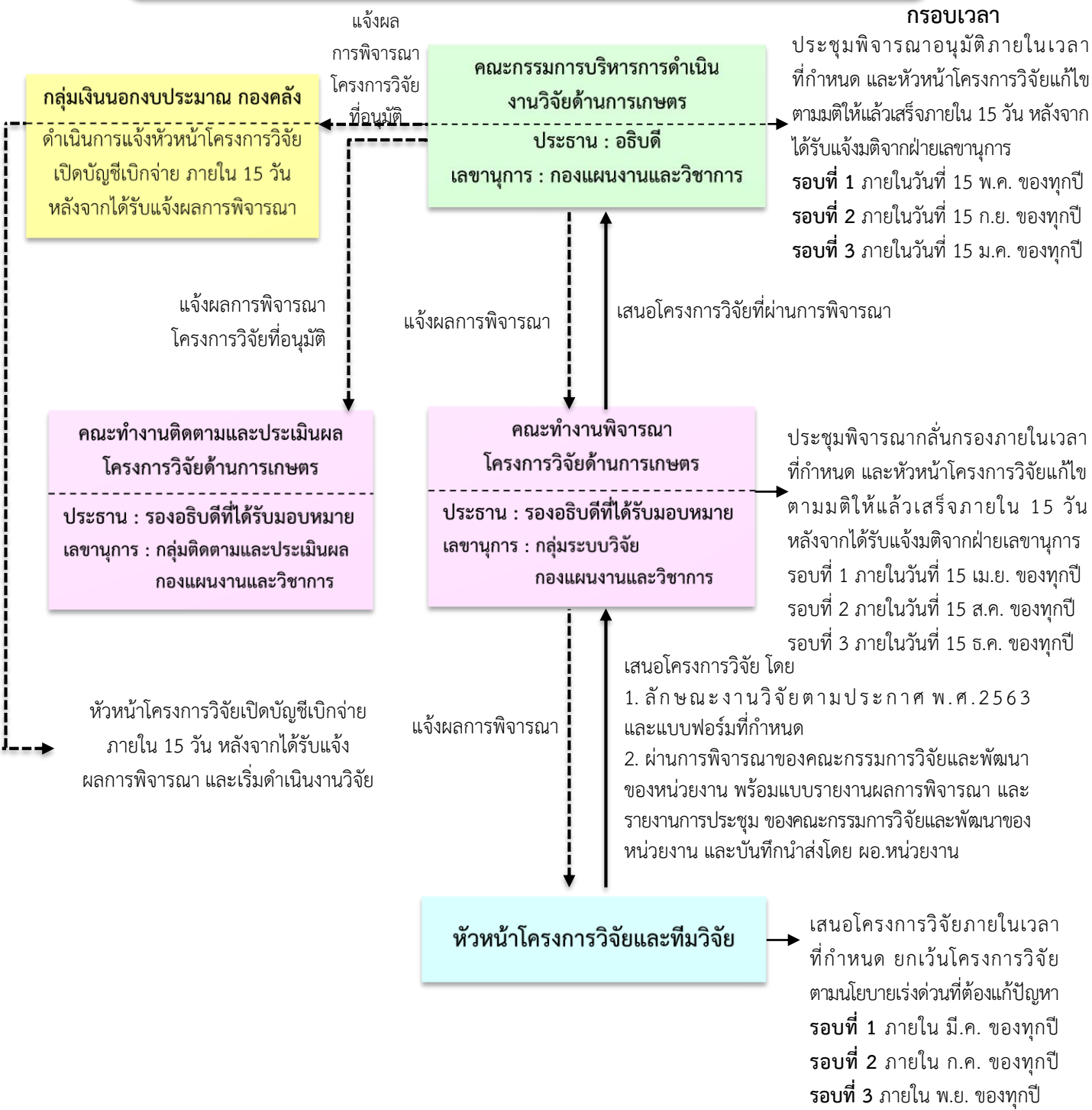


# การพิจารณาโครงการวิจัยที่เสนอขอรับสนับสนุนการวิจัยจากเงินรายได้ จากการดำเนินงานวิจัยด้านการเกษตร กรมวิชาการเกษตร



| รอบที่ / ขั้นตอน | เสนอโครงการวิจัยภายในวันที่ | คณะกรรมการฯ ประชุมพิจารณาภายในวันที่ | ทบทวนโครงการวิจัยแก้ไขส่งกลับภายในวันที่ | คณะกรรมการฯ ประชุมพิจารณาภายในวันที่ | ทบทวนโครงการวิจัยแก้ไขส่งกลับภายในวันที่ | กพง. แจ้ง กคจ. ภายในวันที่ | กคจ. แจ้ง ทนโครงการวิจัยภายในวันที่ | เริ่มโครงการวิจัยวันที่ |
|------------------|-----------------------------|--------------------------------------|--|--------------------------------------|--|----------------------------|-------------------------------------|-------------------------|
| รอบที่ 1         | 31 มี.ค.                    | 15 เม.ย.                             | 30 เม.ย.                                 | 15 พ.ค.                              | 31 พ.ค.                                  | 5 มิ.ย.                    | 15 มิ.ย.                            | 1 ก.ค.                  |
| รอบที่ 2         | 31 ก.ค.                     | 15 ส.ค.                              | 31 ส.ค.                                  | 15 ก.ย.                              | 30 ก.ย.                                  | 5 ต.ค.                     | 15 ต.ค.                             | 1 พ.ย.                  |
| รอบที่ 3         | 30 พ.ย.                     | 15 ธ.ค.                              | 31 ธ.ค.                                  | 15 ม.ค.                              | 31 ม.ค.                                  | 5 ก.พ.                     | 15 ก.พ.                             | 1 มี.ค.                 |

**หมายเหตุ :** กรณีโครงการไม่ผ่าน/แก้ไขแล้วมติให้นำมาพิจารณาใหม่ การกำหนดวันประชุมเป็นไปตามมติสรุป กระบวนการพิจารณาโครงการตามกรอบเวลาที่กำหนด และทบทวนโครงการวิจัยเบิกจ่ายงบประมาณได้ ใช้เวลาดำเนินการ 2 เดือน 15 วัน ดังนั้น ควรเสนอโครงการก่อนเริ่มดำเนินการอย่างน้อย 3 เดือน