

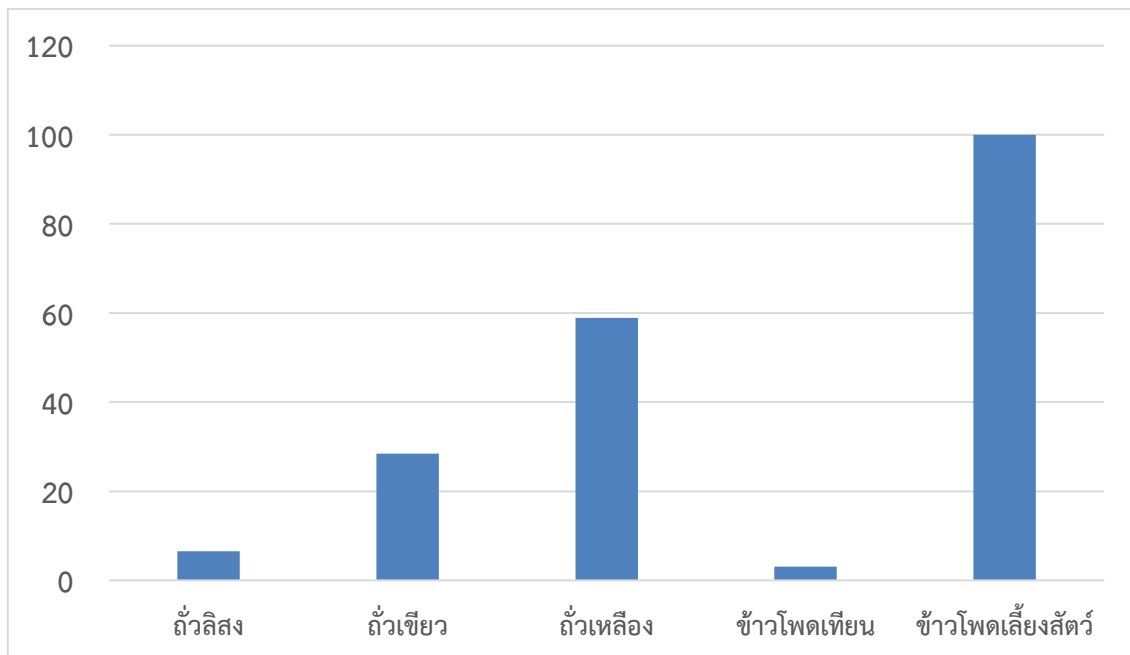
## การผลิตพันธุ์พืชและปัจจัยการผลิต

ศูนย์เครือข่ายของ สวพ.1 ผลิตพันธุ์ดีพืชรวม 42 ชนิด

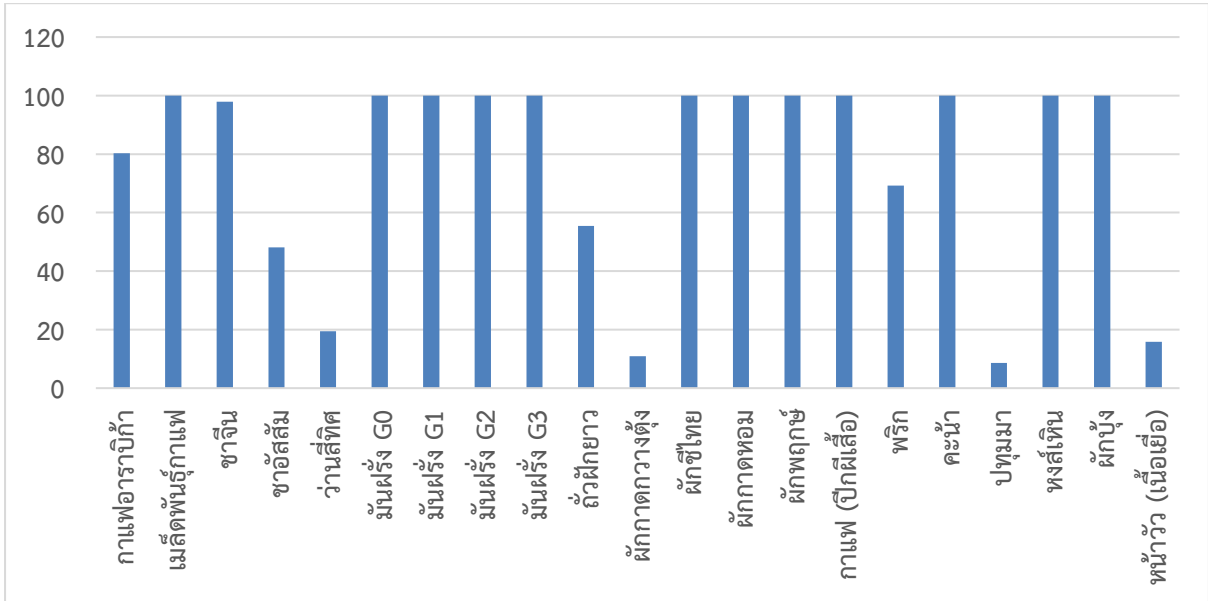
1. เมล็ดพันธุ์พืชไร่ จำนวน 5 ชนิด ได้แก่ ถั่วลิสง ถั่วเหลือง ถั่วเขียว ข้าวโพดเทียน ข้าวโพดเลี้ยงสัตว์

2. ไม้ผล จำนวน 19 ชนิด กลุ่มไม้ผล คือ มะคาเดเมีย บ๊วย พลับ พลัม ท้อ เกาลัดจีน มะนาว มะม่วง มะไฟจีน ส้มเขียวหวาน ส้มไร้เมล็ด ลำไย ลิ้นจี่ มะละกอ มะขามเปรี้ยว ส้มโอ มะขามป้อม มะยงชิด มะม่วงหิมพานต์

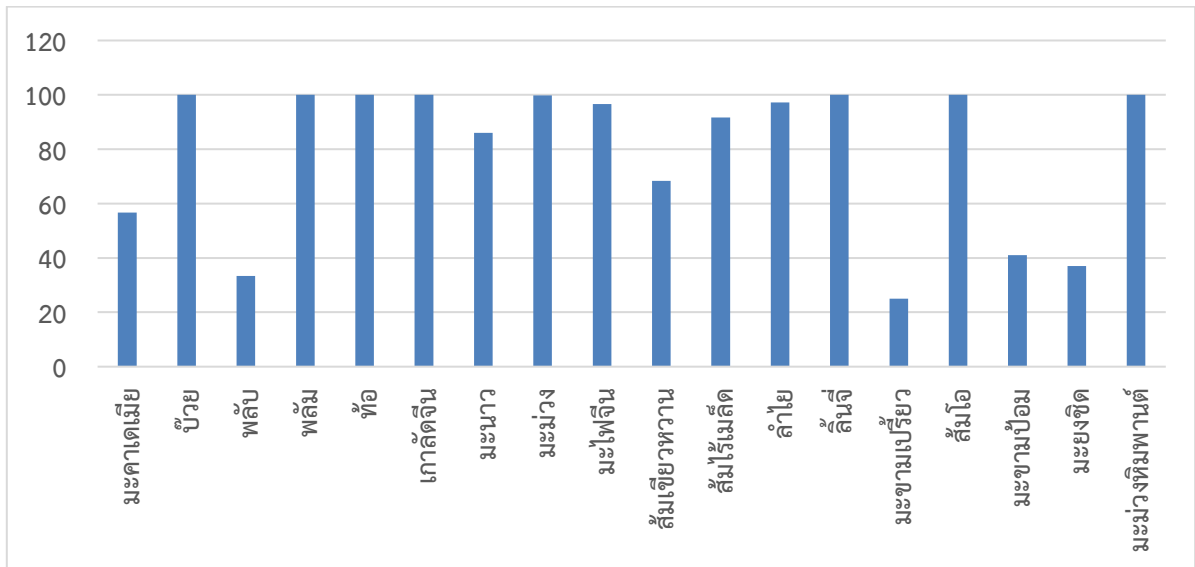
3. พืชสวน จำนวน 18 ชนิด ได้แก่ กลุ่มพืชสวนอุตสาหกรรม 6 ชนิด (กาแฟอาราบิก้า กาแฟ(ปีกผีเสื้อ) เมล็ดพันธุ์กาแฟ ชาจีน ชาอัสสัม มันฝรั่ง) กลุ่มพืชผัก 8 ชนิด (คะน้า ถั่วฝักยาว ผักกาดกวางตุ้ง ผักกาดหอม ผักชีไทย ผักบุ้ง ผักพฤกษ์ พริก) กลุ่มไม้ดอก 4 ชนิด (ปทุมมา ว่านสีทศ หงส์เหิน หน้าวัว)



ภาพที่ 30 ร้อยละการใช้ประโยชน์ของเมล็ดพันธุ์พืชไร่



ภาพที่ 31 ร้อยละการใช้ประโยชน์ของพืชสวน



ภาพที่ 32 ร้อยละการใช้ประโยชน์ของไม้ผล