

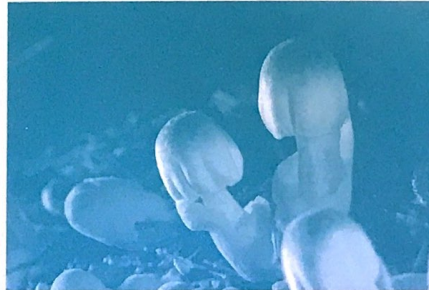
วิธีเพาะ

รดน้ำบนแปลงเพาะที่ได้เตรียมดินไว้แล้ว จึงนำทะเลลายปาล์มที่ผ่านการหมักเรียบร้อยแล้ว เพาะพร้อมกับหว่านเชื้อเห็ดลงบนแต่ละทะเลลายปาล์มที่ทับซ้อนกันโดยให้มีลักษณะเป็นสี่เหลี่ยมที่มีความยาว X กว้าง และสูงประมาณ 100 X 30 X 30-45 เซนติเมตร แล้วเลื่อนการกองทะเลลายปาล์มกองใหม่ห่างจากกองแรกประมาณ 1-2 คืบ ทำกองตามขั้นตอนเดิมทุก ๆ กอง โดยแต่ละกองวางขนานกันมีจำนวนกองประมาณ 10 – 20 กอง จากนั้นโรยอาหารเสริมรอบ ๆ กองเพาะและระหว่างกองทุกกอง เสร็จแล้วจึงโรยเชื้อเห็ดฟางทับบาง ๆ รดน้ำจนชุ่มทั่วทั้งแปลงปิดแปลงทะเลลายปาล์มด้วยผ้าพลาสติก โดยใช้ 2 ผืนเกยทับกันตรงกลางตามความยาว แล้วคลุมทับด้วยฟางข้าวหนาประมาณ 4-5 เซนติเมตร หรือวัสดุอื่น เช่น ตับจากหรือทางมะพร้าว เพื่อรักษาอุณหภูมิในแปลงมีให้เปลี่ยนแปลงรวดเร็วและมากเกินไป

การเพาะในฤดูร้อนอาจลดจำนวนกองลงเหลือประมาณ 7 กองต่อแปลง ระยะห่างระหว่างกองห่างมากขึ้น และควรยกโครงไม้ไผ่ครึ่งวงกลมปิดระหว่างกองห่างหลังกองประมาณ 50 เซนติเมตร แล้วจึงคลุมด้วยผ้าพลาสติกและปิดทับด้วยฟางข้าวหรือวัสดุอื่น

การเพาะในฤดูหนาวต้องมีจำนวนกองมากขึ้น ประมาณ 15-30 กองต่อแปลง ขนาดของกองเพิ่มใหญ่ขึ้นระยะห่างระหว่างกองให้ชิดกันมากขึ้น เพื่อเพิ่มความร้อนในกองเพาะให้สูงขึ้น

การเพาะในฤดูฝนต้องเตรียมพื้นที่อย่าให้มีน้ำขังในแปลง ขุดร่อง ทำทางระบายน้ำ และหมั่นระบายความชื้นในแปลงให้มากขึ้น (หมายเหตุ : จะใส่เชื้อเห็ดฟางลงเฉพาะบนพื้นดินรอบ ๆ และระหว่างกองทุกแปลงก็ได้โดยไม่ต้องใส่เชื้อเห็ดลงบนทะเลลายปาล์ม ผู้เพาะสามารถใส่เปรียบเทียบกันว่าคุ้มต่อการลงทุนหรือไม่)

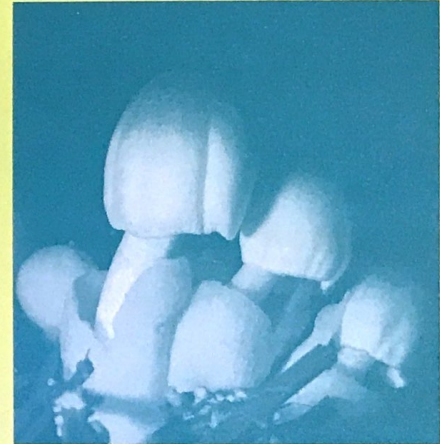


กลุ่มวิจัยและพัฒนาเห็ด

สำนักวิจัยพัฒนาเทคโนโลยีชีวภาพ
กรมวิชาการเกษตร เขตจตุจักร กรุงเทพฯ 10900
โทร. 0-2579-0147 0-2561-4673 โทรสาร 0-2561-4673



การเพาะเห็ดฟางกองเตี้ย ด้วยทะเลลายปาล์มน้ำมัน



กลุ่มวิจัยและพัฒนาเห็ด
สำนักวิจัยพัฒนาเทคโนโลยีชีวภาพ
กรมวิชาการเกษตร

การเพาะเห็ดฟางด้วย ทะลายปาล์มน้ำมัน

วัสดุเพาะและอาหารเสริม

วัสดุเพาะคือ ทะลายปาล์มน้ำมัน อาหารเสริมจะใช้มูลสัตว์ตากแห้งหรือย่อยสลายจนเจือจางแล้ว มูลสัตว์ต่าง ๆ ได้แก่ มูลวัว มูลควาย หมู ไก่ หรืออาหารเสริมอื่น ๆ เช่น คายข้าวหรือละอองข้าว

การเตรียมวัสดุเพาะ

ทะลายปาล์มใหม่สดหรือค่อนข้างใหม่ นำมากรองแล้วรดด้วยน้ำปูนขาว (โดยใช้ปูนขาว ซึ่งเป็นหินปูนหรือปูนก่อสร้าง 1 กิโลกรัม ใส่ น้ำ 20 ลิตร) ให้ชุ่มแล้วกองสุ่มไว้ให้เกิดความร้อนประมาณ 5-7 วัน โดยกลับกองทะลายปาล์ม 3 วันต่อครั้ง แล้วจึงนำไปใช้

สถานที่เพาะและการเตรียมดิน

สถานที่เพาะควรเป็นที่ราบ น้ำไม่ท่วมขัง ควรเป็นดินที่ปลูกพืชได้ ไม่มีเชื้อโรคสารเคมีปน ในดินทำการเตรียมดินโดยกลับผิวหน้าของดิน และสับย่อยดินยกเป็นแปลงยาวโรยปูนขาวบาง ๆ ลงบนผิวน้ำดินนั้น

เชื้อเห็ดฟาง

เชื้อเห็ดฟางที่ใช้ควรเลือกเชื้อเห็ดที่ไม่มีแมลงหรือเชื้อจุลินทรีย์อื่น ๆ เช่น ราสีดำ ราเขียว เหลือง ราชขาว และอื่น ๆ ปะปน จะเห็นเฉพาะเส้นใยสีขาวซึ่งมีลักษณะเส้นใยยาวหนาแน่นเดินต่อเนื่องในอาหารผสม จากปากถุงถึงก้นถุงจนเต็ม ก้อน เชื้อที่เกาะกันเป็นก้อนไม่หลุดร่วงแยกจากกัน เส้นใยเริ่มจับกันเป็นตุ่มดอกเล็ก ๆ มีกลิ่นหอมของเห็ด ไม่มีกลิ่นบูด



เวลาเพาะและการวางแนวกอง

ควรเพาะตอนช่วงเช้าเพื่อจะได้สะสมความร้อนจากแสงอาทิตย์เก็บไว้ในแปลงเพาะจะได้กระตุ้นการเจริญเติบโตของเส้นใยเห็ดฟาง ที่ต้องการอุณหภูมิสูงในระยะแรก 1-5 วัน การวางแนวกองควรให้หัวท้ายของกองอยู่ในแนวทิศตะวันออก – ทิศตะวันตก เพื่อรับแสงอาทิตย์ ได้ทั่วถึงตลอดทั้งแปลง

