

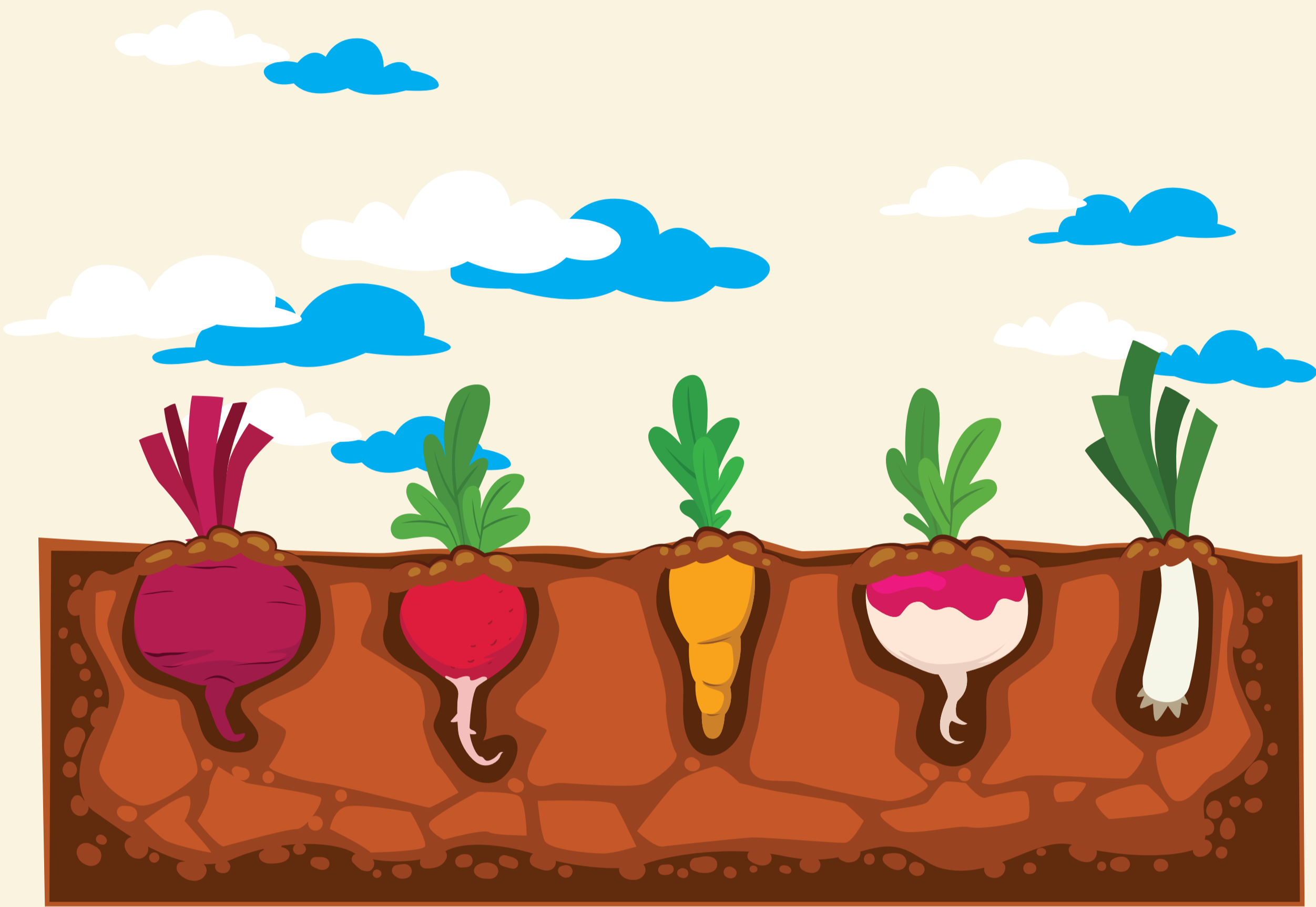


ฮอร์โมนพืช

ใช้อย่างไรให้เหมาะสม ?



การพิจารณาก่อนใช้ฮอร์โมนพืช



- ชนิดของพืช พืชแต่ละชนิดมีลักษณะทางสรีระวิทยาแตกต่างกัน การตอบสนองของพืชแต่ละชนิดต่อสารจึงแตกต่างกัน
- ชนิดและความเข้มข้นของสาร สารแต่ละชนิดมีความเฉพาะเจาะจงของพืช ต้องศึกษาคุณสมบัติของสารก่อนใช้
- สภาพแวดล้อม ความชื้น อุณหภูมิ มีผลต่อการดูดซึม และการสลายตัวของสาร
- ความสมบูรณ์ของพืช ต้องมีการบำรุงพืชให้แข็งแรง เนื่องจากฮอร์โมนไม่ใช่อาหารพืช

1. การใช้ในรูปของแข็ง ผงแป้ง (Powder)



ใช้ดีและสะดวกในการปักชำ เพื่อเร่งให้เกิดรากสารที่ใช้คือ NAA และ IBA
จุ่มก่อนปักชำหรือกิ่งปักชำลงในผงฮอร์โมนแล้วซับออกบ้าง
ความชื้นที่กิ่งจะทำให้ผงฮอร์โมนละลายจนพืชนำไปใช้ได้

2. การใช้ในรูปของเหลว จุ่ม (2 วิธี)

2.1 จุ่มอย่างรวดเร็ว



จุ่มส่วนของพืชลงในสารละลายฮอร์โมน
เพียงไม่กี่วินาที ใช้สารละลายที่มีความเข้มข้นสูง
เช่น แอลกอฮอล์เป็นตัวทำละลายป้องกันการตกตะกอน

2.2 แช่ในสาร



ระยะเวลาที่ใช้ไม่แน่นอนแล้วแต่ชนิดพืช
ความเข้มข้นของสารที่ใช้ต่ำ

วิธีใช้สารฮอร์โมนพืช

3. ราดลงดินโดยตรง



พ่นหรือใส่สารลงไปในดิน สำหรับสารควบคุมการเจริญเติบโตพืช
นิยมใช้ในการให้สาร Paclobutrazol การใช้วิธีนี้ต้องคำนึงถึง
ผลตกค้างของสารในดิน

4. การพ่น (4 วิธี)



4.1 แบบสเปรย์

4.2 พ่นแบบควบคุมขนาดของหยด Control Droplet Application (CDA)
ใช้ความเข้มข้นสูงและตัวทำละลายหายาก

4.3 การพ่นแบบ Electrodynamic Spraying ทำงานโดยอาศัยไฟฟ้า
จากแบตเตอรี่

4.4 การพ่นด้วยเครื่องบิน ประหยัดเวลาและปริมาณสาร