



วัตถุอันตรายเฝ้าระวัง

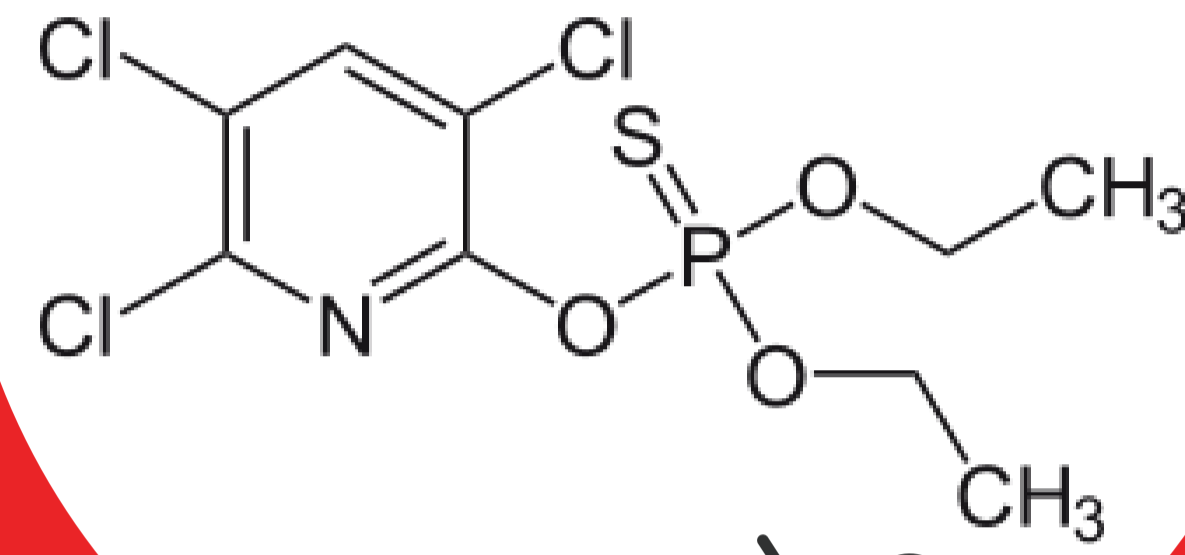


การใช้ประโยชน์

เป็นสารเคมีกำจัดแมลงแบบสัมผัสตาย
ในกลุ่มออร์กาโนฟอสเฟต (Organophosphate compound)
ใช้กำจัดหนอนเจาะสมอฝ้าย เสาียดิน เพี้ยอ่อน
เพลี้ยจักจั่น เพี้ยไฟ หนอนกระทู้ผัก ตัววงวงข้าว
ตัววงวงข้าวโพด มอดแป้ง มอดสยาม หนอนเจาะลำต้น
หนอนเจาะพริก แมลงดำหนาม และตัววงวง
ในข้าว พริก มะเขือ มะลิ ฝ้าย ถั่วลิสง มันเทศ กุหลาบ
กล้วยไม้



คลอร์ไพริฟอส (chlorpyrifos)



ความเป็นพิษ (toxicity class):

class II (WHO) มีพิษปานกลาง

พิษเฉียบพลันทางปาก (Acute oral toxicity):

LD₅₀(rats) 135-136 mg/kg body weight

พิษเฉียบพลันโดยการหายใจ (Acute inhalation toxicity):

LC₅₀(rats,4-6 hrs.) >0.2 mg/L air

เป็นพิษต่อผึ้ง นก ปลา สัตว์น้ำอื่นๆ ตัวห้ำและตัวเบียน

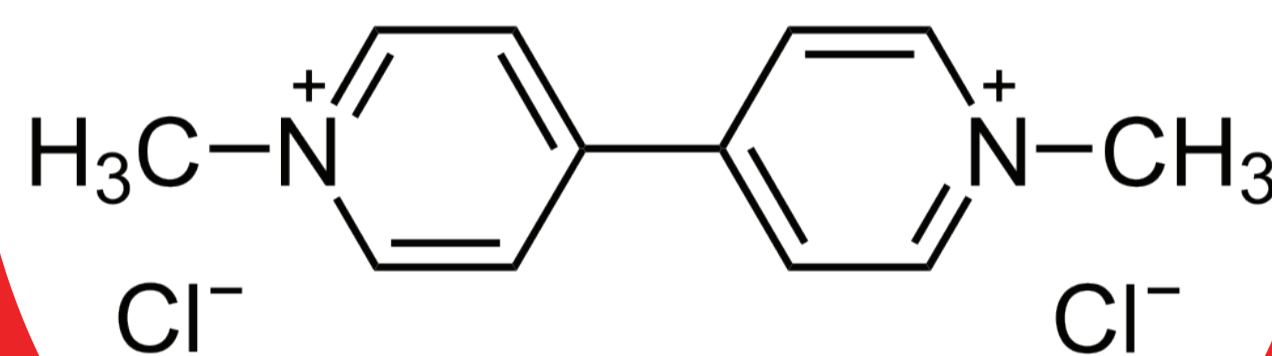
ห้ามใช้ เฝ้าระวัง หรือถูกจำกัดการใช้ในต่างประเทศ

กำหนดห้ามใช้ในประเทศฟินแลนด์ สวีเดน และเยอรมนี
เนื่องจากเป็นอันตรายต่อผึ้ง

การใช้ประโยชน์

เป็นสารกำจัดวัชพืชแบบสัมผัสและไม่เลือกทำลาย
ในกลุ่มไบไพริดีเลียม (Bipyridilium)
ใช้พ่นหลังวัชพืชงอก เข้าสู่ทางใบและลำต้นของวัชพืช
ออกฤทธิ์ทำลายเฉพาะส่วนของพืชที่มีสีเขียว
ใช้ในพื้นที่ปลูกไม้ยืนต้น เช่น ยางพารา ปาล์มน้ำมัน

พาราควอต ไดคลอไรด์ (paraquat dichloride)



เป็นพิษต่อคน ปลา ผึ้ง และโล่เตื้อน

ห้ามใช้ เฝ้าระวัง หรือถูกจำกัดการใช้ในต่างประเทศ

กำหนดห้ามใช้ในประเทศบอสเนียและเฮอร์เซโกวีนา
กัมพูชา ซีเรีย คูเวต ศรีลังกา ไต้หวัน โคลด์
สวีเดนเซอร์แลนด์ มาเลเซีย สาธารณรัฐเกาหลี จีน
และสหภาพยุโรป

เนื่องจากเป็นอันตรายต่อสุขภาพ เป็นสาเหตุ
ของโรคพาร์กินสันและถูกนำไปใช้เพื่อฆ่าตัวตาย

ความเป็นพิษ (toxicity class):

class II (WHO) มีพิษปานกลาง

พิษเฉียบพลันทางปาก (Acute oral toxicity):

LD₅₀(rats) 58-113 mg/kg body weight

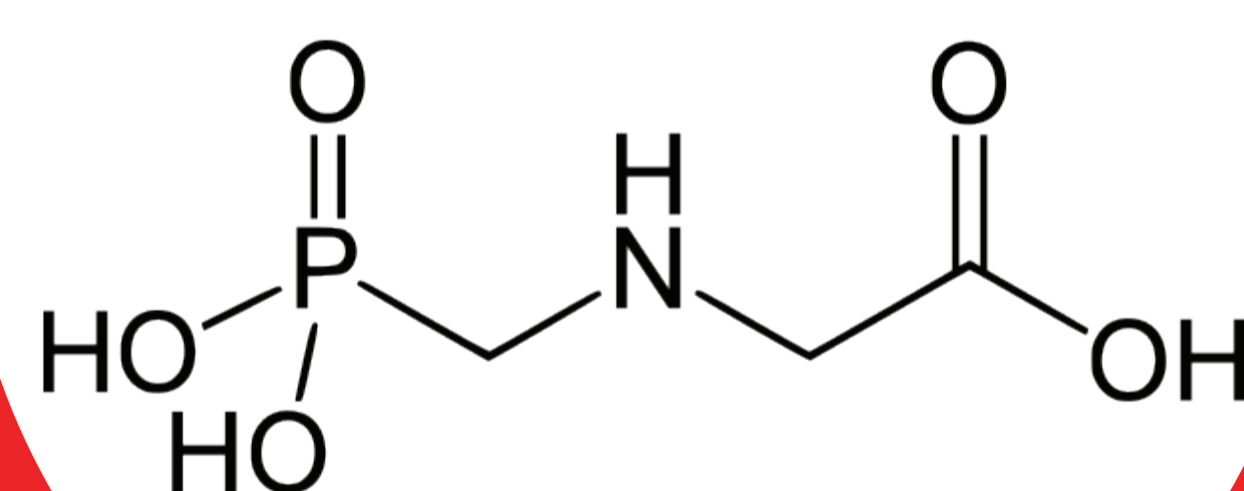
ทำให้เกิดการระคายเคืองต่อผิวหนังและตา

และอาจทำให้เกิดการแพ้ทางผิวหนังเมื่อสัมผัสสาร

การใช้ประโยชน์

เป็นสารกำจัดวัชพืชชนิดดูดซึมและไม่เลือกทำลาย
ในกลุ่มไกลซีน (Glycine) ใช้กำจัดวัชพืช
ในสวนไม้ผลและสวนยางพารา มันสำปะหลัง ปาล์มน้ำมัน
และพื้นที่ที่ไม่ได้ทำการเกษตร

ไกลโฟเซต (glyphosate)



ความเป็นพิษ (toxicity class):

class III (WHO) มีพิษน้อย

พิษเฉียบพลันทางปาก (Acute oral toxicity):

rat: LD₅₀(rats) >5000 mg/kg body weight

เป็นพิษต่อกบ และปลา

ห้ามใช้ เฝ้าระวัง หรือถูกจำกัดการใช้ในต่างประเทศ

กำหนดห้ามใช้ในประเทศศรีลังกา เอลซัลวาดอร์
แคเมอรูน มอลตา เนเธอร์แลนด์ และอาร์เจนตินา
เนื่องจากเป็นสาเหตุของการเกิดโรคไต

