

# การเพาะเลี้ยงแมลงข้างปิกใส มี 2 ขั้นตอน

## 1 การเพาะเลี้ยงเพี้ยแบ้ง



1 เตรียมผลพืगतอง ขนาดเส้นผ่านศูนย์กลาง 15-20 ซม. ทำความสะอาดโดยการล้างน้ำ และวางผึ่งไว้ให้แห้ง

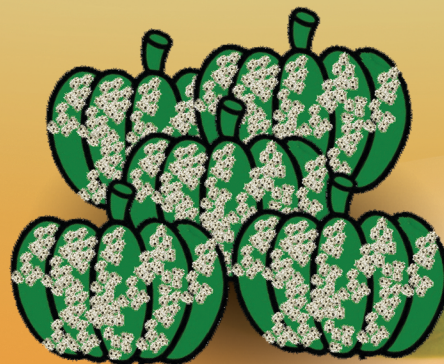
2 หลังจากนั้นนำผลพืगतองมาใส่ตะกร้าพลาสติก ตะกร้าละ 4-5 ลูก



3 นำเพี้ยแบ้งมาเขี่ยใส่ลงผลพืगतอง แล้วปิดด้วยผ้าขาวบาง วางไว้บนชั้นเลี้ยงแมลง



4 หลังจากนั้น 20-25 วัน เพี้ยแบ้งจะเจริญเติบโตเต็มผลพืगतองสามารถนำผลพืगतองที่มีเพี้ยแบ้งไปใช้เลี้ยงตัวอ่อนแมลงข้างปิกใสต่อไป



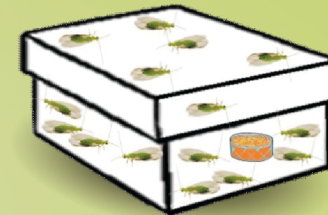
## 2 การเพาะเลี้ยงแมลงข้างปิกใส

1 รวบรวมพ่อแม่พันธุ์ตัวเต็มวัย



2 เตรียมอาหารเลี้ยงตัวเต็มวัย (น้ำผึ้ง+ยีสต์) และน้ำ ใส่ในกล่องขนาด 35x45x12 ซม.

3 ใส่ตัวเต็มวัยแมลงข้างปิกใสกล่องละ 400 ตัว โดยมีสัดส่วน เพศผู้:เพศเมีย 160:240 หรือ (ในอัตรา 2:3) ในกล่องข้อ 2 ปิดกล่องด้วยผ้าขาวบาง เพื่อให้ผสมพันธุ์และวางไข่



4 ย้ายตัวเต็มวัยจากกล่องในข้อ 3 ไปใส่กล่องใหม่ในทุกๆ 3 วัน

5 ในกล่องใบเดิมที่ย้ายตัวเต็มวัยออกแล้ว จะมีไข่แมลงข้างปิกใสให้นำผลพืगतองที่มีเพี้ยแบ้งวางลงในกล่อง และโรยกระดาษทิชชูที่ตัดเป็นริ้วๆ รอบผลพืगतอง ปิดกล่องด้วยผ้าขาวบาง

6 หลังจากนั้น 13-15 วัน ทำการเก็บดักแด้ออกจากกล่องในข้อ 5 และประมาณ 7-9 วันดักแด้จะออกเป็นตัวเต็มวัย

\* (ภาพวาดจาก นันทนัช พันตรี)



ข้อมูลและเรียบเรียงโดย:

ประภัสสร เชยคำแหง

กลุ่มกีฏและสัตววิทยา สำนักวิจัยพัฒนาการอารักขาพืช

กรมวิชาการเกษตร

พิมพ์: มิถุนายน 2561 จำนวน 10,000 แผ่น

# แมลงข้างปิกใส

## ควบคุมแมลงศัตรูพืช



สำนักวิจัยพัฒนาการอารักขาพืช  
กรมวิชาการเกษตร

# แมลงช่วงปีกใส

*Plesiochrysa ramburi* (Schneider)



## ความสำคัญ

แมลงช่วงปีกใส ในระยะตัวอ่อน เป็นตัวห้ำที่มีประโยชน์ในการช่วยกำจัดศัตรูพืชที่มีขนาดเล็ก ได้แก่ เพลี้ยแป้ง เพลี้ยอ่อน เพลี้ยไฟ เพลี้ยหอย ตัวอ่อนแมลงหวี่ขาว หนอนตัวเล็กๆ ไรแดง และไข่ของแมลงศัตรูพืชหลายชนิด เฉพาะระยะตัวอ่อนของแมลงช่วงปีกใสเท่านั้นที่มีพฤติกรรมการเป็นตัวห้ำ ซึ่งเข้าทำลายเหยื่อโดยใช้ฟันกรามที่โค้งยาวยื่นไปด้านหน้าจับเหยื่อแทง และดูดกินของเหลวภายในตัวเหยื่อจนเหยื่อตาย สำหรับตัวเต็มวัยกินน้ำหวานและน้ำเป็นอาหาร ทั้งตัวอ่อนและตัวเต็มวัยไม่ทำลายพืช จึงนับเป็นแมลง ศัตรูธรรมชาติที่เกษตรกรสามารถนำไปใช้ประโยชน์เพื่อควบคุมแมลงศัตรูพืชโดยชีววิธีในสภาพไร้ได้



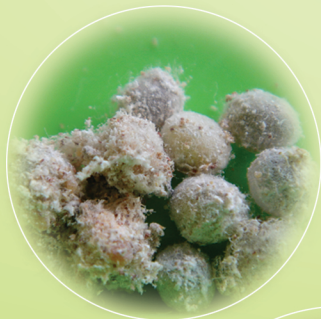
## รูปร่างลักษณะและชีววิทยาของแมลงช่วงปีกใส



**ไข่** ไข่จะวางเป็นกลุ่มหรือฟองเดี่ยวๆ มีก้านชูสีขาวใสคล้ายเส้นด้าย ลักษณะไข่รูปร่างยาวรี สีเขียวอ่อนเมื่อวางใหม่ๆ เมื่อใกล้ฟักจะเปลี่ยนเป็นสีน้ำตาล และเป็นสีขาวเมื่อฟักแล้วไข่มีขนาดความกว้าง ประมาณ 0.4 มิลลิเมตร ยาวประมาณ 0.7 มิลลิเมตร ระยะฟักไข่ประมาณ 3-4 วัน



**ตัวอ่อน** ระยะตัวอ่อนจะมีสีน้ำตาลอ่อน และเปลี่ยนเป็นสีน้ำตาลเข้มเมื่ออายุมากขึ้น บริเวณด้านบนและด้านข้างของลำตัวจะมีเส้นขนจำนวนมากจะเป็นที่ยึดเกาะของเศษอาหารและขยะ ตัวอ่อนที่ออกจากไข่จะมีพฤติกรรมเป็นตัวห้ำทันที ระยะตัวอ่อนมี 3 วัย ใช้เวลาประมาณ 10-13 วัน



**ดักแด้** ดักแด้เมื่อสังเกตภายนอกมีรูปร่างกลม ตัวอ่อนวัย 3 จะสร้างเส้นใยสีขาวปกคลุมลำตัวแล้วเข้าดักแด้อยู่ภายใน ตัวอ่อนมักจะเข้าดักแด้ติดกับใบพืช ระยะดักแด้มีอายุ 9-11 วัน



**ตัวเต็มวัย** ตัวเต็มวัยมีลำตัวสีเขียวอ่อน ตาสีทองอมแดง หนวดเรียวยาว ปีกสีเขียวอ่อนใส เห็นเส้นปีกชัดเจน ขนาดเกือบเท่ากันทั้ง 4 ปีก เมื่อเกาะนิ่งปีกจะแนบลำตัว คล้ายรูปหลังคา ตัวเมียมีขนาดลำตัวใหญ่กว่าตัวผู้ หลังจากจับคู่ผสมพันธุ์แล้ว 2-3 วัน ตัวเมียจึงจะเริ่มวางไข่ ตัวเมียตัวหนึ่งสามารถวางไข่ได้ 300-450 ฟอง ตัวเต็มวัยตัวผู้มีอายุประมาณ 15-25 วัน ตัวเมียมีอายุประมาณ 20-30 วัน



## การเข้าทำลายแมลงศัตรูพืช



เข้าทำลายเพลี้ยอ่อน



เข้าทำลายเพลี้ยแป้ง

## การใช้แมลงช่วงปีกใส

- ปลอ่ยแมลงช่วงปีกใสระยะตัวอ่อน ในอัตรา 1,000-2,000 ตัว/ไร่
- ปลอ่ยแมลงช่วงปีกใสระยะตัวเต็มวัย ในอัตรา 2,000-3,000 ตัว/ไร่ ควรปลอ่ยทุกๆ 7 วัน

## ข้อแนะนำ

- ควรหลีกเลี่ยงการใช้สารฆ่าแมลงบริเวณที่ปลอ่ยแมลงช่วงปีกใส
- ควรมีแหล่งอาหาร หรือพืชอาศัยให้ตัวอ่อนและตัวเต็มวัยแมลงช่วงปีกใส

Plesiochrysa ramburi