



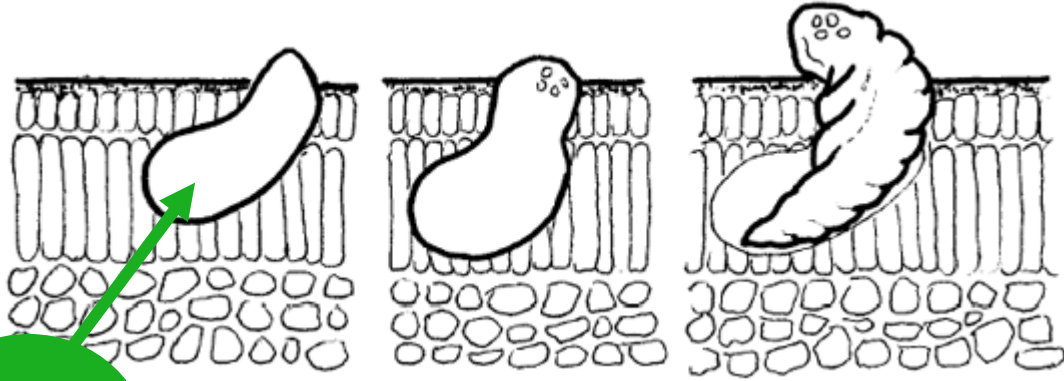
การป้องกันกำจัดแมลงศัตรู และโรคที่สำคัญของพริก



แมลงศัตรูพริกที่สำคัญ



เพลี้ยไฟ



ไข่



ตัวอ่อน

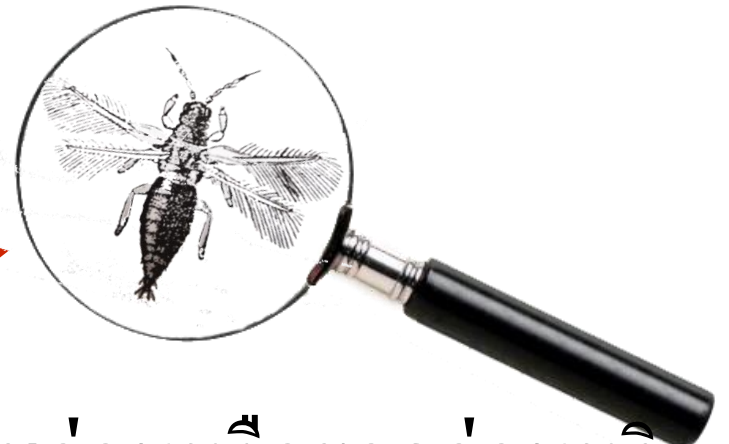


ตัวเต็มวัย

ลักษณะอาการ



เมื่อพืชถูกทำลายโดยเฉพาะบริเวณก้านใบหรือเนื้อใบด้านหลัง จะเป็นรอยด้านสีน้ำตาล



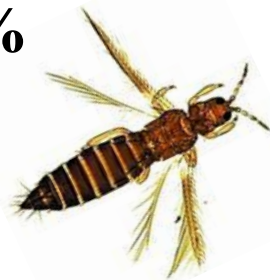
ใบอ่อนหรือยอดอ่อนหงิก
ขอบใบม้วนงอขึ้นด้านบน

ลักษณะอาการ

ใบหงิกม้วนงอขึ้นด้านบน
ทั้งสองข้าง

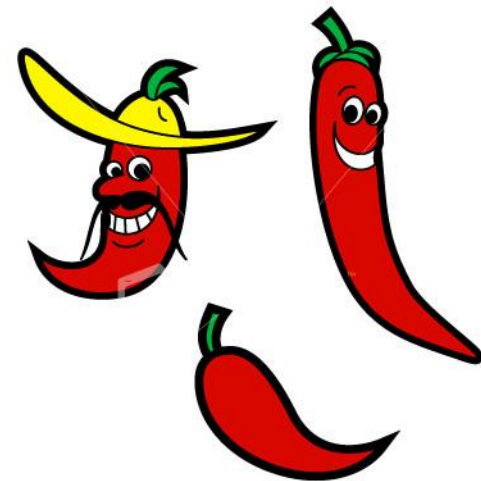


ช่วงอากาศแห้งแล้งอาจทำความ
เสียหายมากกว่า 80%



การป้องกันกำจัด

1. สำรวจเพลิงไฟ ถ้าพบ 5 ตัวขึ้นไปต่อส่วนพืชนั้นๆ ขั้นต้นควรเพิ่มความชื้นโดยการให้น้ำ อย่าปล่อยให้พืชขาดน้ำ เพราะจะทำให้พืชอ่อนแอ
2. พบปริมาณน้อยให้เด็ดยอด หรือส่วนที่พบเพลิงไฟทำลาย
3. ใช้สารสกัดสมุนไพร สารสกัดจากเมล็ดสะเดา
4. ใช้สารเคมีกำจัดแมลงศัตรู



การป้องกันกำจัด

สารฆ่าแมลงที่มีประสิทธิภาพ

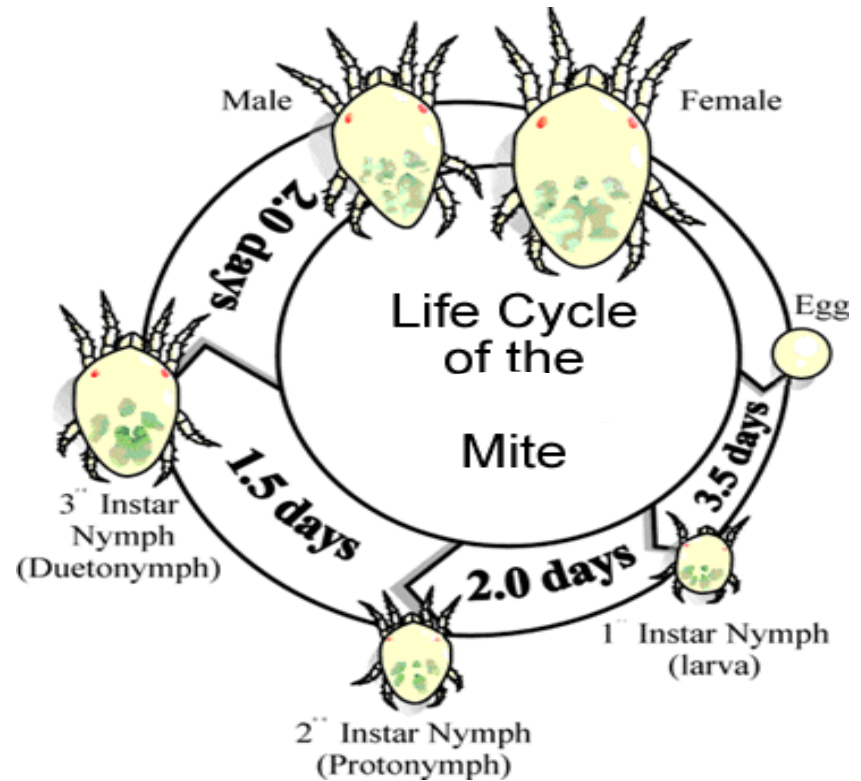
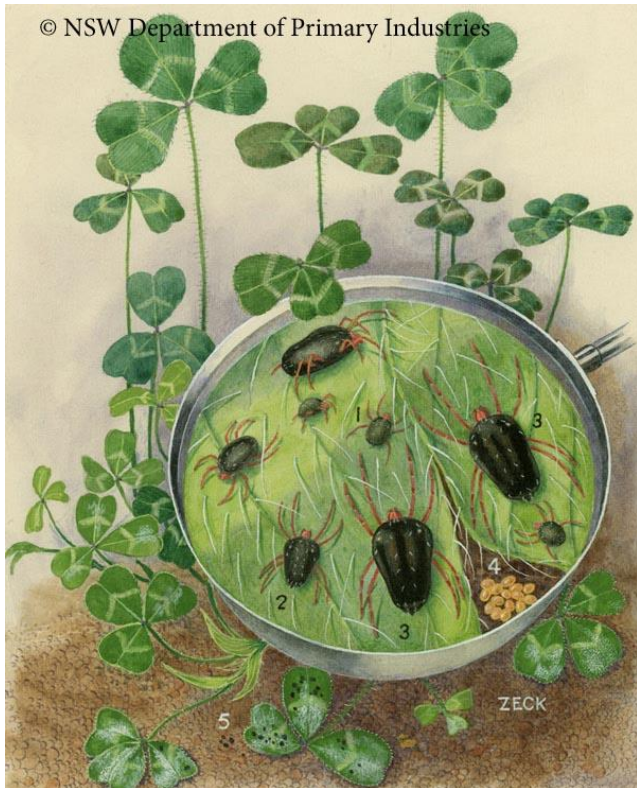
- คาร์บาริด (เซฟวิน 85)
- คาร์โบซัลเฟน (พอสซ์)
- อิมิดาโคลพริด (คอนฟิดอร์)
- อะบาเม็กติน (โปรเคลม)
- ฟิโปรนิล (แอสเซ็นต์)



โรขาวพริก



© NSW Department of Primary Industries





ลักษณะอาการ

เนื้อใบบริเวณโคนใบริบเรียวยาว
ใบโค้ง ขอบใบม้วนลงด้านล่าง



บริเวณยอดหักเป็นฝอย
และสีน้ำตาลแดง ทำให้ต้น
พริก แคระแกร็นไม่
เจริญเติบโต
ชะงักการออกดอก

โรขาว: ระบาดในฤดูฝน เมื่อสภาพอากาศเย็นและชื้น

การป้องกันกำจัด

1. พื้นที่ปลูกพริกเป็นผักสวนครัว การตัดยอดที่
หงิกทำลาย จะช่วยลดการระบาดของไรขาวได้
2. หมั่นตรวจดูไรขาวพริกโดยใช้แว่นขยาย พบบน
ใบอ่อน 5-10 ตัวขึ้นไป / ยอด ให้ฉีดพ่นสารฆ่า
แมลง ไม่ควรรอให้พริกใบหงิกแล้วจึงพ่น



การป้องกันกำจัด

สารฆ่าแมลงที่มีประสิทธิภาพ

- กำมะถัน
- อามีตราซ
- โฟฟาริโกต์
- อะบาเม็กติน



ชื่อการค้า

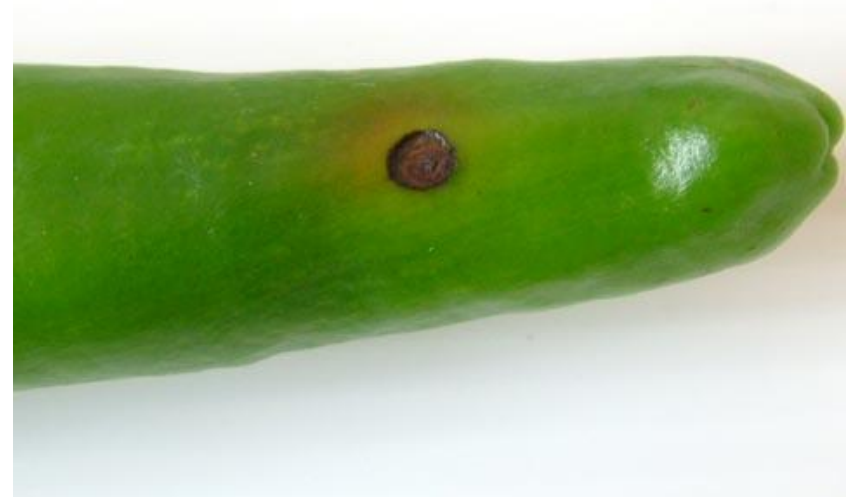
ชื่อสามัญ

โรคพริกที่สำคัญ



โรคกุ้งแห้ง

- ✿ เกิดจากเชื้อรา
- ✿ ระบาดมากในช่วงฤดูฝน
- ✿ โรคมักพบบนผลพริกที่เริ่มสุก
- ✿ อาการเริ่มแรกจะปรากฏเป็นวงกลมดำน้ำตาล เนื้อเยื่อปุ่มดกกลง



โรคกุ้งแห้ง



อาการระดับรุนแรง

การป้องกันกำจัด



- ✿ คัดเลือกเมล็ดพันธุ์ที่สมบูรณ์จากผลพริกที่ไม่เป็นโรคมาปลูก
- ✿ ไม่ปลูกกระยะชิดมาก เพื่อให้อากาศถ่ายเท
- ✿ กำจัดวัชพืชอย่าให้เป็นที่สะสมของโรค แมลง และความชื้น
- ✿ กำจัดผลพริกที่เป็นโรคออกจากแปลงให้หมด
- ✿ ใช้สารสกัดสมุนไพร เช่น ข่า ฉีดพ่นเป็นประจำ

การป้องกันกำจัด

- ✿ ถ้ายังพบการระบาดให้ใช้สารป้องกันกำจัดเชื้อรา ฉีดพ่นทุกๆ 7-10 วัน / ครั้ง เช่น โพรคอกตราท, เบโนมิล, ออกซีสโตรบิน
- ✿ ใช้ยากดุกเมลดพันธุ์ก่อนปลูก เช่น แมนโคเซบ, ไคเทน เอ็ม 45 ชนิดสีแดง เพื่อทำลายเชื้อราที่ติดมากับเมล็ด



โรคเน่าคอดิน (รากเน่าและโคนเน่า)



เกิดจากเชื้อรา



ต้นพริกแสดงอาการใบเหี่ยวและร่วง ต่อมาต้นจะเหี่ยวยืนต้นตาย



เส้นใยเชอรา



โรคระบาดรุนแรงในฤดูฝนที่
ความชื้นในอากาศสูง

การป้องกันกำจัด



ถอนต้นที่เป็นโรคนำไปเผาทำลาย



ใส่ปุ๋นขาวก่อนปลูกเพื่อปรับสภาพดิน



ใช้ *เทอราคลอ, เทอราคลอซูบเปอร์เอ็กซ์* ผสมน้ำรดดิน



ถ้ามีโรคระบาดในแปลงปลูก ให้ปลูกพืชอื่นสลับหมุนเวียน
อย่างน้อย 5 ปี



โรคเหี่ยวเฉียว



เหี่ยวเฉียวเป็นบางกิ่งในเวลา
กลางวัน และฟื้นเป็นปกติ
ในเวลากลางคืน เชื้อตุกลม
ขยายไปกิ่งอื่นๆ อาการ
รุนแรงจะเหี่ยวถาวรทั้ง
ต้น และยืนต้นตาย

การแพร่ระบาด: ลม น้ำ ฝน และส่วนขยายพันธุ์

การป้องกันกำจัด



- ❖ หมั่นตรวจแปลง พบต้นเป็นโรคขุดต้นและดินในหลุม รวบรวมออกเผาทำลาย หรือฝังลึกนอกแปลง
- ❖ ก่อนปลูกพริกควรปรับสภาพดินด้วยปุ๋นขาว อัตรา 200-400 กก./ไร่ และปุ๋ยคอกอัตรา 2-4 ตัน/ไร่ ทิ้งไว้ประมาณ 2-3 สัปดาห์ก่อนปลูก
- ❖ เครื่องมือเครื่องใช้ควรจุ่มคลอรีน 10% หรือแอลกอฮอล์ 70% ทุกครั้ง

การป้องกันกำจัด

- ❖ ปรับระดับการใช้น้ำ ควบคุมความชื้นในดินไม่ให้มากเกินไป
- ❖ โรคนี้ไม่จำเป็นต้องใช้สารป้องกันกำจัดศัตรูพืช
- ❖ ปลุกพืชอื่นหมุนเวียนที่ไม่ใช่พืชอาศัยของเชื้อ เช่น ข้าวโพด ข้าว ถั่วเหลือง สลับกันเป็นเวลามากกว่า 1 ปี



โรคจุดตากบ



- สาเหตุเกิดจากเชื้อรา
- โรคนี้ระบาดในสภาพอากาศร้อนชื้น

การป้องกันกำจัด

1. ใช้เมล็ดพันธุ์ที่ปราศจากโรค งดปลูกในแปลงที่มีโรคระบาด หรือปลูกพืชอื่นสลับ 3 ปี
2. หมั่นตรวจแปลง พบโรคเก็บรวบรวมส่วนที่เป็นโรคออกทำลาย
3. ใช้เชื้อราไตรโคเดอร์มาฉีดพ่น
4. ใช้สารเคมี บอร์โดมิกเจอร์, แคปแทน, เบนโนมิล หรือ คาร์เบนดาซิม ฉีดพ่นเพื่อหยุดการระบาด



โรคใบหงิกเหลือง

สาเหตุเกิดจากเชื้อไวรัส

แมลงหวี่ขาว เป็นพาหะ

ใบด่างเหลืองบริเวณเส้นใบ
ใบโค้งงอ หงิกย่น บิดเบี้ยว
ยอดเป็นกระจุก
ต้นแคระแกร็น





แมลงหิวข้าวพาหะนำโรคใบหงิกเหลือง



การป้องกันกำจัด

- 🍁 ใช้พันธุ์ต้านทาน เช่น พริกขี้หนูสวนเป็นโรคน้อยกว่าพริกอื่นๆ
- 🍁 หมั่นตรวจแปลง พบต้นเป็นโรค ถอน รวบรวมฝังลึกนอกแปลง
- 🍁 กำจัดวัชพืชและพืชอาศัยไม่ให้เป็นที่หลบหรืออาศัยของแมลงพาหะนำโรค
- 🍁 หยุดการระบาดของแมลงพาหะด้วย คาร์โบซัลเฟน, อิมิดาโคลพริด หรือ สารสกัดจากสมุนไพร (พ่นสารใต้ใบพืช)



โรคใบด่างของพริก



สาเหตุเกิดจากเชื้อไวรัส
เพ็ลลีย์อ่อน เป็นแมลงพาหะ

ใบด่างหรือมีจุดแผลสีน้ำตาล
บนใบ ใบเล็กรูปบิดเบี้ยวลด
ขนาด ใบเรียวยาวเล็กเป็นเส้น
เพราะเนื้อใบและเส้นใบเจริญ
ไม่สัมพันธ์กัน ใบร่วง

ผักพริกเล็กหรือด่าง

ผิวขรุขระ ต้นแคระแกร็น



เพลี้ยอ่อนพาหะนำโรคใบต่างของพริก



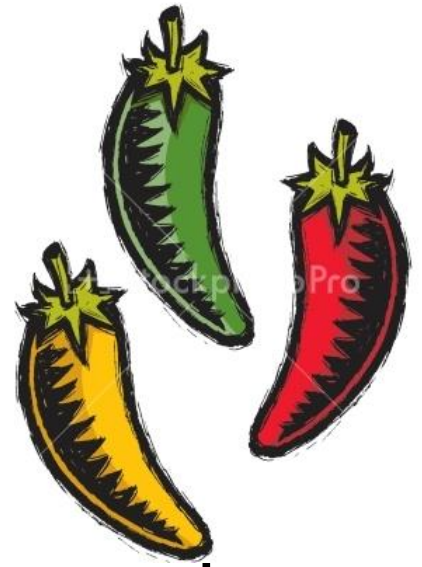
การป้องกันกำจัด

✿ เลือกกล้าพริกที่แข็งแรงปลูก

✿ หมั่นตรวจแปลง พบต้นแสดงอาการถอนออกฝังลึกนอกแปลง

✿ กำจัดวัชพืชในแปลง และบริเวณรอบแปลงไม่ให้เป็นที่หลบหรืออาศัยของเพลี้ยอ่อน

✿ ควบคุมแมลงพาหะด้วยสารฆ่าแมลง เช่น คาร์โบซัลเฟน
อิมิดาคลอพริด



๗
เน้น

การจัดการศัตรูพืชแบบผสมผสาน

ขอบคุณ

และสวัสดิ์ค่ะ

